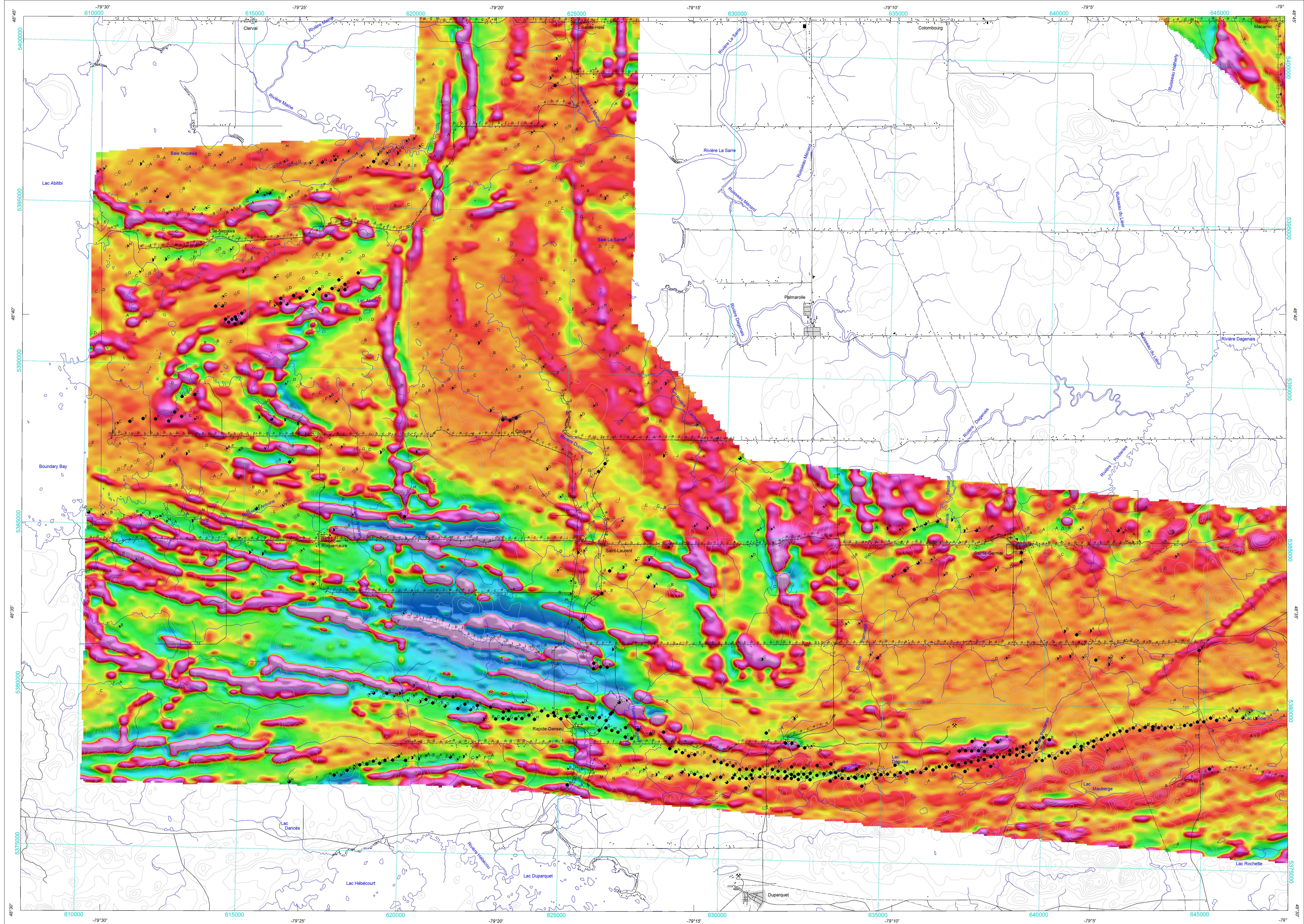


GEOPHYSICAL SERIES / PREMIÈRE DÉRIVÉE VERTICALE DU CHAMP MAGNÉTIQUE

SÉRIE DES CARTES GÉOPHYSIQUES / DÉRIVÉE PREMIÈRE VERTICALE DU CHAMP MAGNÉTIQUE



Le ministère des Ressources naturelles et de la Faune du Québec (MRNF) et Ressources naturelles Canada (NRCan) remercient sincèrement Xstrata Zinc Canada et Mines Virginia Inc. d'avoir permis ces données au Plan cadastre du MRNF et au projet Abitibi du programme de l'Initiative géoscientifique ciblée (IGC-3) du Secteur des sciences de la Terre de NRCan permettant ainsi la publication de cette carte.

Les auteurs : Commission Géologique du Canada et Ministère des Ressources naturelles et de la Faune du Québec. Authors: Geological Survey of Canada and Ministère des Ressources naturelles et de la Faune du Québec.

Logos for Xstrata Zinc, MRNF, and NRCan, along with a 'Produit en partenariat avec' logo.

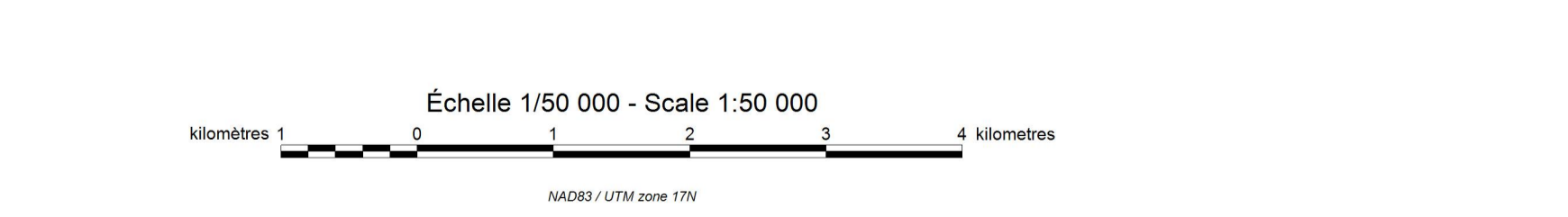


DOSSIER PUBLIC 5953 DE LA CGC / GSC OPEN FILE 5953 DP 2008-14 DU MRNF

SÉRIE DES CARTES GÉOPHYSIQUES / GEOPHYSICAL SERIES SNRC 32 D/11 et partie de 32 D/12 / NTS 32 D/11 and part of 32 D/12

LEVÉS MEGATEM^{II} DE LA CEINTURE DE ROCHES VERTES DE L'ABITIBI, QUÉBEC / MEGATEM^{II} SURVEYS OF THE ABITIBI GREENSTONE BELT, QUÉBEC

DÉRIVÉE PREMIÈRE VERTICALE DU CHAMP MAGNÉTIQUE / FIRST VERTICAL DERIVATIVE OF THE MAGNETIC FIELD



Projections horizontales orientales de Meuzier / East-oriented horizontal projections. Universal Transverse Mercator Projection.

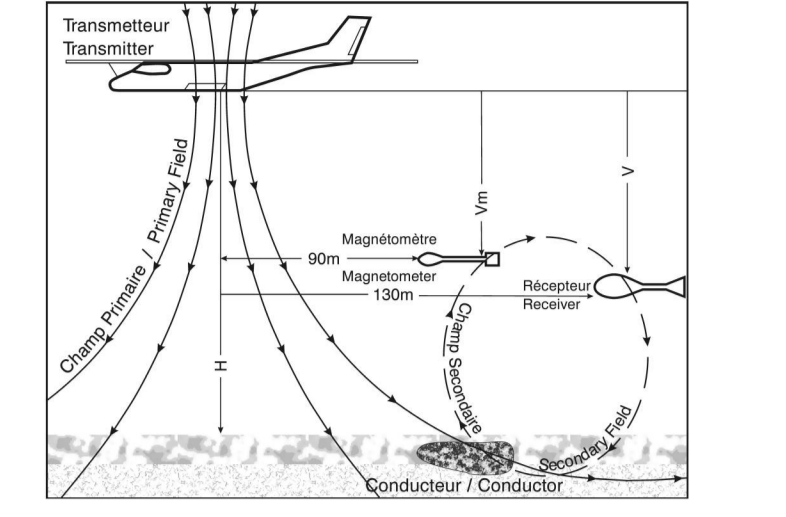
Les versions numériques de ces cartes ainsi que les données géophysiques en formats 'profil' et 'e-mail' et les listes d'anomalies peuvent être téléchargées gratuitement depuis le site de la Collection de données géophysiques et géochimiques de l'Entreprise de données géoscientifiques de Ressources naturelles Canada.

Digital versions of this map and the corresponding digital line data, gridded geophysical data and anomaly listings by individual survey areas may be downloaded, at no charge, from Natural Resources Canada's Geoscience Data Repository for Geophysical and Geochemical Data at <http://gdr.nrnc.gc.ca/geochemical>.

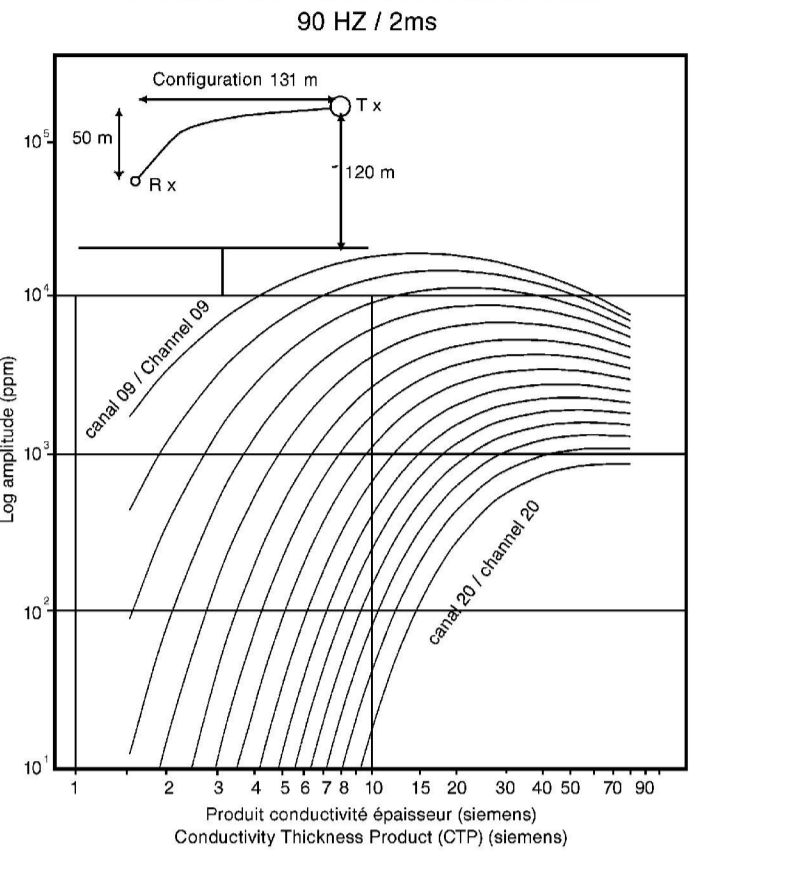
Open File 5953 logo and 'Produit en partenariat avec' logo.

Ministère des Ressources naturelles et de la Faune du Québec / DP 2008-14 Québec

GÉOMÉTRIE DU SYSTÈME / SYSTEM GEOMETRY



NOMOGRAMME / NOMOGRAM PLaque VERTICALE / VERTICAL PLATE 50 Hz / 2 ms

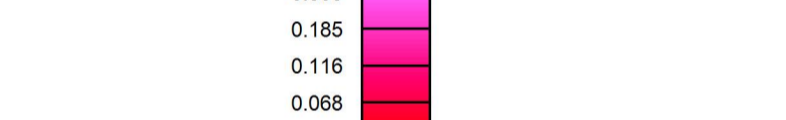


SYMBÔLES DES ANOMALIES ÉLECTROMAGNÉTIQUES / ELECTROMAGNETIC ANOMALY SYMBOLS

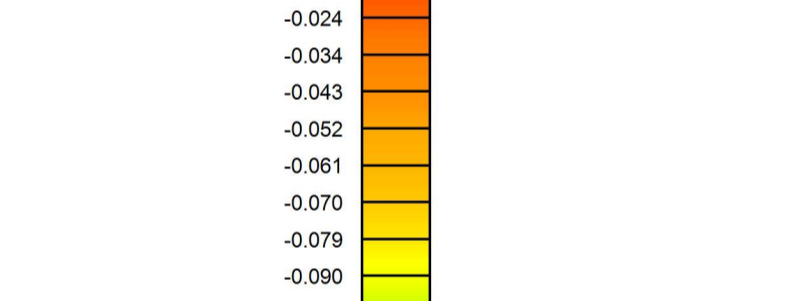
- List of symbols for electromagnetic anomalies, including Superficial / Surficial, Anthropique / Cultural, and various conductance symbols.

SYMBÔLES PLANIMÉTRIQUES / PLANIMETRIC SYMBOLS

- List of planimetric symbols for roads, trails, railways, power lines, and drainage.



LOCALISATION DE LA CARTE / MAP LOCATION



SOMMAIRE DES FEUILLETS / MAP SHEET SUMMARY

Table with 4 columns: CGC / GSC Feuille / sheet, CARTE / MAP, MRNF Feuille / sheet, and a grid of sheet numbers.

NUMÉROS DE DOSSIERS PUBLICS DE LA CGC / GSC OPEN FILE NUMBERS SHOWN IN RED

Table listing public file numbers for various survey areas (A-P) with columns for Zone, Nom du levé / Survey name, etc.

NUMÉROS DE DOSSIERS PUBLICS DE LA CGC / GSC OPEN FILE NUMBERS SHOWN IN BLUE

Table listing public file numbers for the Abitibi Greenstone Belt (AGB) survey area.

Introduction

Plusieurs gisements de métaux communs découverts en Abitibi depuis les années 1950 ont été trouvés au moyen de techniques géophysiques et géochimiques courantes durant cette période ainsi que par prospection géologique de terrain.

Caractéristiques des levés

Ces levés ont été exécutés par FAS entre juillet 2001 et août 2003. Les données obtenues ont été recueillies par un système électromagnétique à domaine temporel du type MEGATEM II et par un magnétomètre au sol à faisceau laser.

Système électromagnétique

Les données électromagnétiques ont été recueillies au moyen du système électromagnétique à domaine temporel du type MEGATEM II. Ce système transmet un signal depuis une bobine de courant magnétométrique.

Représentation des anomalies électromagnétiques

En raison de contraintes d'échelle, seuls l'emplacement et les caractéristiques de certaines anomalies électromagnétiques sont représentées par des symboles basés sur des données quantitatives plus détaillées.

Survey characteristics

These surveys were carried out by FAS between July 2001 and August 2003. The data were acquired using a MEGATEM II time domain EM system and a split-coil system magnetometer.

Data Completion

All survey data were processed and compiled by FAS. The Geological Survey of Canada (GSC) merged the grids of individual blocks into one seamless image of each theme for this map presentation.

Electromagnetic System

Electromagnetic data were acquired using the MEGATEM II time domain EM system. The system transmits a signal from a horizontal loop, controls the current, and measures the response of buried conductors using a three-axis, Level 2 electromagnetic receiver recording 30 channels of data four times per second on each of the three components.

EM Anomaly Presentation

Due to map scale constraints in this presentation, only the anomaly picks are located by symbols based on channel responses. For more detailed quantitative information on the anomalies presented on these maps, the user is referred to the anomaly listing report associated with the digital data set for each survey area.

NUMÉROS DE DOSSIERS PUBLICS DE LA CGC / GSC OPEN FILE NUMBERS SHOWN IN RED

Table listing public file numbers for various survey areas (A-P) with columns for Zone, Nom du levé / Survey name, etc.

NUMÉROS DE DOSSIERS PUBLICS DE LA CGC / GSC OPEN FILE NUMBERS SHOWN IN BLUE

Table listing public file numbers for the Abitibi Greenstone Belt (AGB) survey area.

LEVÉS MEGATEM^{II} DE LA CEINTURE DE ROCHES VERTES DE L'ABITIBI, QUÉBEC / MEGATEM^{II} SURVEYS OF THE ABITIBI GREENSTONE BELT, QUÉBEC

National bibliographic collection: Commission géologique du Québec et Ministère des Ressources naturelles et de la Faune du Québec, 2009.

Geological Survey of Canada and Ministère des Ressources naturelles et de la Faune du Québec, 2009.