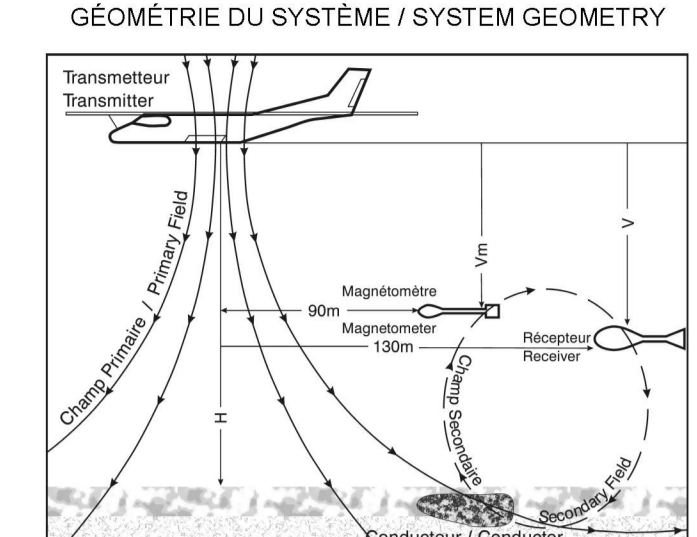
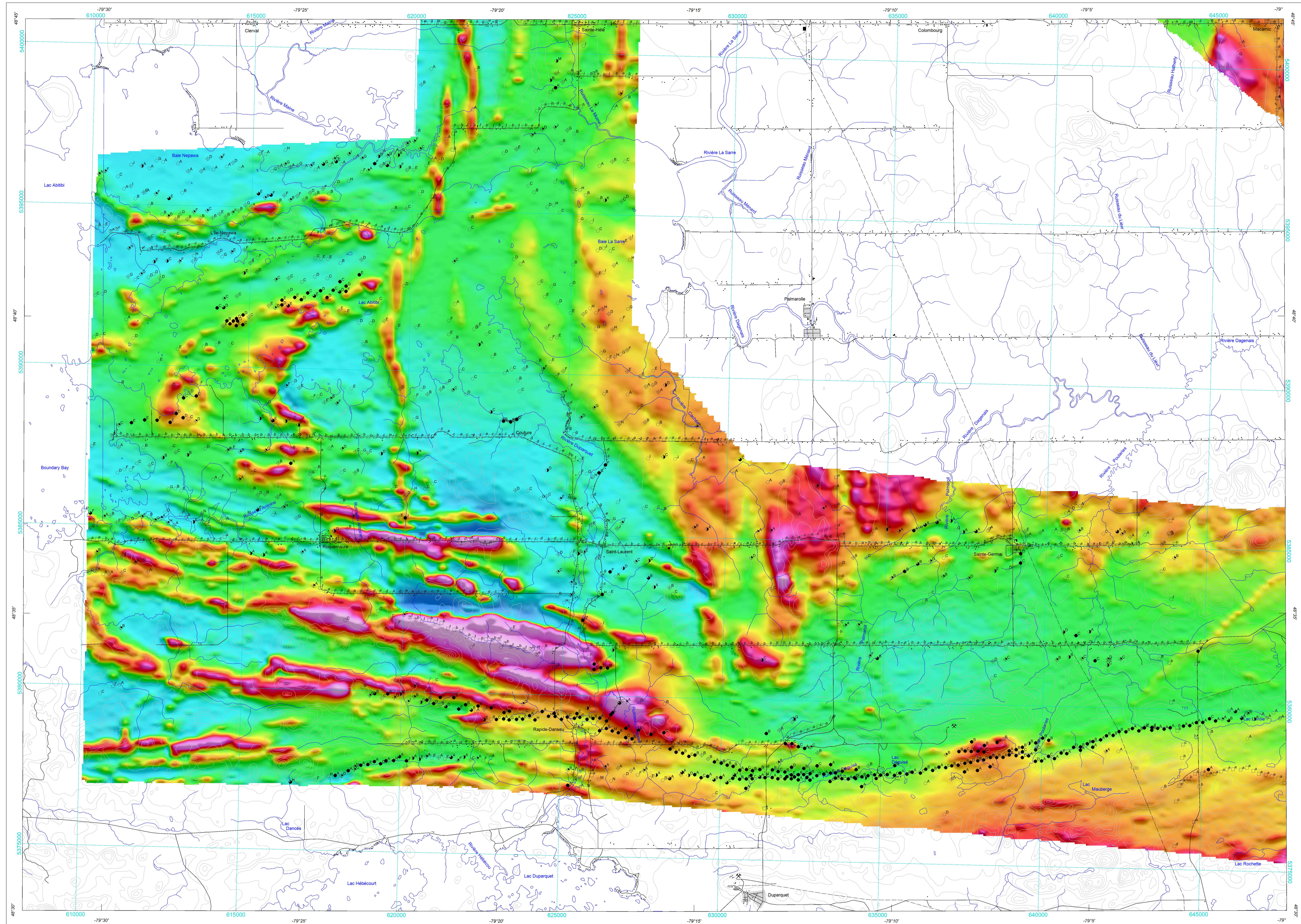


GEOPHYSICAL SERIES / SÉRIE DES CARTES GÉOPHYSIQUES / RESIDUAL TOTAL MAGNETIC FIELD / COMPOSANTE RÉSIDUELLE DU CHAMP MAGNÉTIQUE TOTAL



SYMBOLES DES ANOMALIES ÉLECTROMAGNÉTIQUES / ELECTROMAGNETIC ANOMALY SYMBOLS

SYMBOLES PLANIMÉTRIQUES / PLANIMETRIC SYMBOLS

Introduction / Introduction

Caractéristiques des levés / Characteristics of the surveys

Compilation des données / Data compilation

Système électromagnétique / Electromagnetic system

Représentation des anomalies électromagnétiques / Representation of electromagnetic anomalies

Introduction / Introduction

Survey characteristics

Data completion

Electromagnetic system

EM Anomaly Presentation

Tableaux des paramètres des levés / Table of Survey Parameters

Localisation de la carte / Map location

Système national de référence cartographique et index des cartes géophysiques / National topographic system reference and geophysical map index

Sommaire des feuillets / Map sheet summary

Levés MEGATEM II de la ceinture de roches vertes de l'Abitibi, Québec / MEGATEM II surveys of the Abitibi Greenstone Belt, Québec

Le ministère des Ressources naturelles et de la Faune du Québec (MRNF) et Ressources naturelles Canada (NRCan) remercient amicalement Xstrata Zinc Canada et Mines Virginia Inc. d'avoir prêté ces données au Plan cadastre du MRNF et au projet Abitibi du programme de l'Initiative géoscientifique ciblée (IGC-3) du Secteur des sciences de la Terre de NRCan permettant ainsi la publication de cette carte.

Le ministère des Ressources naturelles et de la Faune du Québec (MRNF) and Natural Resources Canada (NRCan) wish to sincerely thank Xstrata Zinc Canada and Mines Virginia Inc. for providing these data to the Cadastre Plan of the MRNF and to the Abitibi Project of the Targeted Geoscientific Initiative (IGI-3) program of the Earth Sciences Sector of NRCan, which have made the publication of this map possible.

Les versions numériques de ces cartes ainsi que les données géophysiques en formats « profil » et « maille » et les listes d'anomalies peuvent être téléchargées gratuitement depuis le site de la Collection de données géophysiques et géochimiques de l'Entreprise de données géoscientifiques de Ressources naturelles Canada (EDG) sur <http://www.nrnc.gc.ca/edg>. Les cartes et les données numériques sont aussi disponibles, moyennant des frais, au Centre de données géophysiques de la Commission géologique du Canada à 615, rue Booth, Ottawa (Ontario) K1A 0S8. Téléphone : (613) 995-5326, courriel : info@edg.nrnc.gc.ca.

This map and the digital geophysical data may also be obtained from the ministère des Ressources naturelles et de la Faune du Québec Internet web site "Online Products and Services" at <http://www.nrnc.gc.ca/edg/edg/edg-services/index.cfm>.

Auteurs : Commission Géologique du Canada et Ministère des Ressources naturelles et de la Faune du Québec

Authors: Geological Survey of Canada and Ministère des Ressources naturelles et de la Faune du Québec

DOSSIER PUBLIC 5953 DE LA CGC / GSC OPEN FILE 5953 DP 2008-14 DU MRNF

SÉRIE DES CARTES GÉOPHYSIQUES / GEOPHYSICAL SERIES SNRC 32 D/11 et partie de 32 D/12 / NTS 32 D/11 and part of 32 D/12

LEVÉS MEGATEM II DE LA CEINTURE DE ROCHES VERTES DE L'ABITIBI, QUÉBEC / MEGATEM II SURVEYS OF THE ABITIBI GREENSTONE BELT, QUÉBEC

COMPOSANTE RÉSIDUELLE DU CHAMP MAGNÉTIQUE TOTAL / RESIDUAL TOTAL MAGNETIC FIELD

