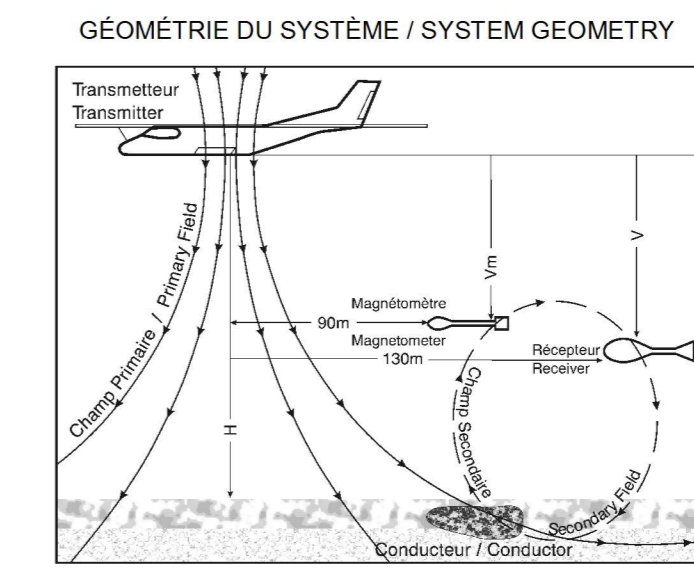
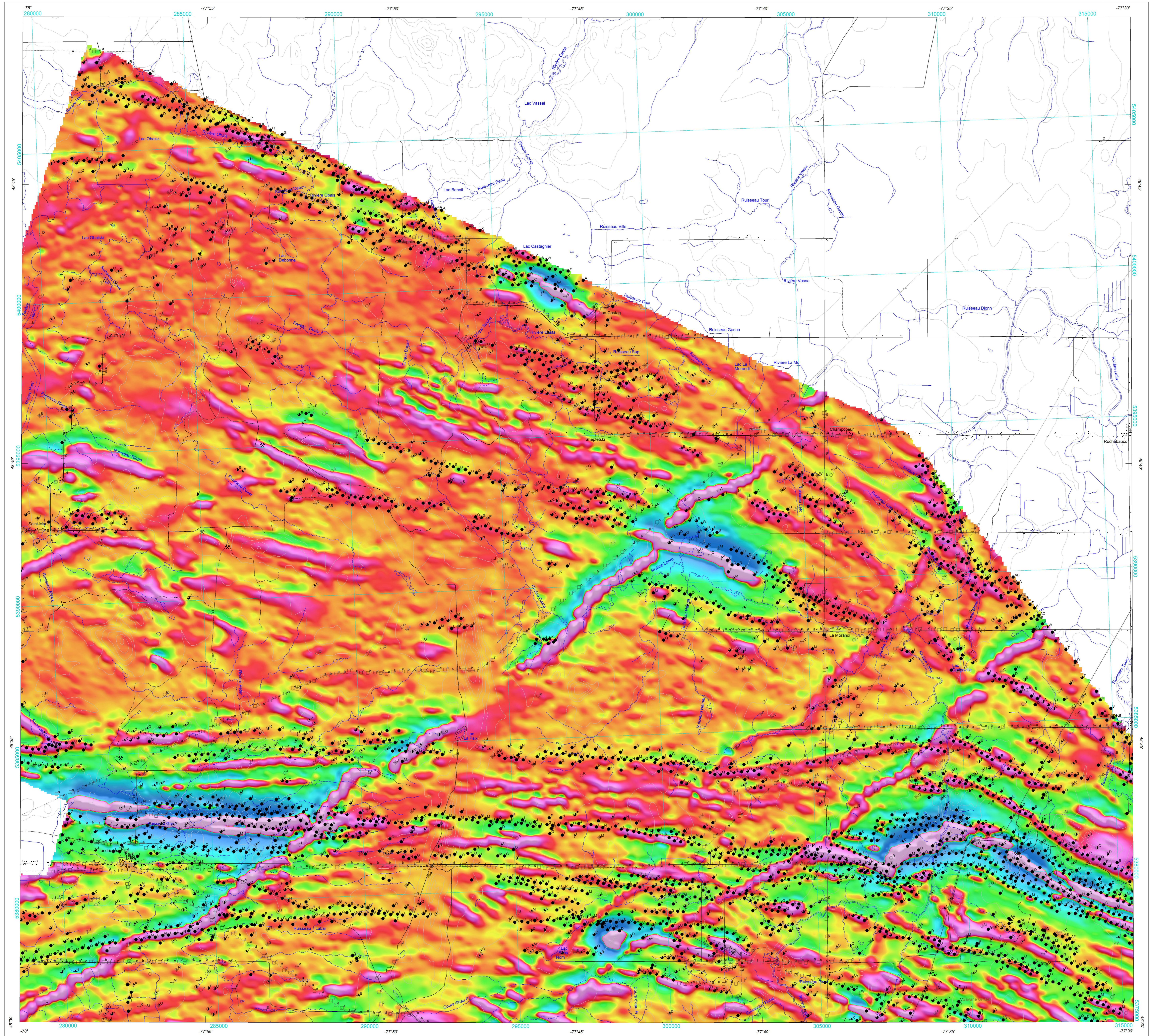


GEOPHYSICAL SERIES FIRST VERTICAL DERIVATIVE OF THE MAGNETIC FIELD



Introduction Plusieurs gisements de métaux communs découverts en Abitibi depuis les années 1950 ont été trouvés au moyen de techniques géophysiques et géochimiques courantes...

Caractéristiques des levés Ces levés ont été exécutés par FAS entre juillet 2001 et août 2003. Les données obtenues ont été recueillies par un système électromagnétique à domaine temporel du type MEGATEM II...

Compilation des données Toutes les données des levés ont été traitées et compilées par FAS. La Commission géologique du Canada (CGC) a autorisé les qualifications de chacun des levés pour produire une seule image sans joints illustrant chaque thème de la présente représentation cartographique...

FAS a adapté corrigé les données magnétiques de chaque levé. Pour ce faire, l'élement de base fréquence des données magnétiques a été déterminé en comparant les réponses électromagnétiques à des nomogrammes issus de mesures effectuées sur terrain...

Le système MEGATEM II est sensible aux rochers massifs conducteurs, aux couches horizontales conductrices reposant près de la surface, aux structures antiformes profondes et aux conducteurs naturels. L'identification de conducteurs naturels est fondée sur le taux de décroissance, la corrélation magnétique et la forme de la réponse...

Représentation des anomalies électromagnétiques En raison de contraintes d'échelle, seuls l'emplacement et les caractéristiques de certaines anomalies électromagnétiques sont représentés sur ces cartes. L'utilisateur peut consulter la base de données géométriques de chaque levé pour obtenir des données quantitatives plus détaillées...

Survey characteristics These data were carried out by FAS between July 2001 and August 2003. The data sets were acquired using a MEGATEM II time domain EM system and a sub-beam receiver magnetometer...

Data Completion All survey data were processed and compiled by FAS. The Geological Survey of Canada (GSC) merged the grids of individual blocks into one continuous map of the entire area...

At FAS, the magnetic data for each survey block were first adjusted by the removal of the low frequency component of the local magnetic field...

Electromagnetic System Electromagnetic data were acquired using the MEGATEM II time domain EM system. The system transmits a signal from a horizontal loop, controlled on the aircraft, and measures the response of buried conductors using a three-axis...

The quantitative interpretation of the MEGATEM II data presented in the EM anomaly map was accomplished by comparing the EM responses with nomograms obtained from mathematical models...

The MEGATEM II system responds to conductive overburden, near-surface horizontal conductive layers, man-made source and control conductors, identify bands of natural conductors based on the rate of transient decay...

Due to map scale constraints in this presentation, only the anomaly picks are located by symbols based on channel responses. For more detailed quantitative information on the anomalies presented on these maps...

Tableau des paramètres des levés / Table of Survey Parameters

Table with 10 columns: Area, Number of Survey Lines, Total Distance, Elevation, etc. It lists parameters for various survey areas like A, B, C, D, E, F, G, H, I, J, K, L, M, N, O, P.

Tableau des données publiques de la CGC en rouge / GSC Open File Numbers shown in red

Table with 10 columns: File Number, Area, etc. It lists public file numbers for areas A through P.

Tableau des données publiques de la MRNF en bleu / MRNF DP numbers shown in blue

Table with 10 columns: File Number, Area, etc. It lists public file numbers for areas A through P.

SOMMAIRE DES FEUILLETS / MAP SHEET SUMMARY

Table with 4 columns: CGC / GSC Feuillelet / Sheet, CARTE / MAP, MRNF Feuillelet / Sheet, and Description of the map sheet content.

Le ministre des Ressources naturelles et de la Faune du Québec (MRNF) et Ressources naturelles Canada (NRCan) remercient sincèrement Xstrata Zinc Canada et Mines Virginia Inc. d'avoir prouvé ces données au Plan cartographique de la Ceinture des Roches Vertes de l'Abitibi...

Le ministre des Ressources naturelles et de la Faune du Québec (MRNF) et Ressources naturelles Canada (NRCan) wish to sincerely thank Xstrata Zinc Canada and Mines Virginia Inc. for providing these data to the Cartographic Plan of the Abitibi and to the Abitibi Project of the Regional Geoscience Initiative (CGI) Program of the Earth Sciences Sector of NRCan...

Auteurs : Commission Géologique du Canada et Ministère des Ressources naturelles et de la Faune du Québec

Authors: Geological Survey of Canada and Ministère des Ressources naturelles et de la Faune du Québec

LES VÉRIFICATIONS DE LA CEINTURE DE ROCHES VERTES DE L'ABITIBI, QUÉBEC MEGATEM II SURVEYS OF THE ABITIBI GREENSTONE BELT, QUÉBEC

DÉRIVÉE PREMIÈRE VERTICALE DU CHAMP MAGNÉTIQUE FIRST VERTICAL DERIVATIVE OF THE MAGNETIC FIELD

Échelle 1:50 000 - Scale 1:50 000

Production terminée en vertu de la Loi sur l'accès à l'information / Production completed pursuant to the Access to Information Act

Produced pursuant to the Access to Information Act / Produced pursuant to the Access to Information Act

Produced pursuant to the Access to Information Act / Produced pursuant to the Access to Information Act

DOSSIER PUBLIC 5948 DE LA CGC / GSC OPEN FILE 5948 DP 2008-09 DU MRNF

SÉRIE DES CARTES GÉOPHYSIQUES / GEOPHYSICAL SERIES SNRC 32 C/12 et partie de 32 C/13 / NTS 32 C/12 and part of 32 C/13

LES VÉRIFICATIONS DE LA CEINTURE DE ROCHES VERTES DE L'ABITIBI, QUÉBEC MEGATEM II SURVEYS OF THE ABITIBI GREENSTONE BELT, QUÉBEC

DÉRIVÉE PREMIÈRE VERTICALE DU CHAMP MAGNÉTIQUE FIRST VERTICAL DERIVATIVE OF THE MAGNETIC FIELD

Échelle 1:50 000 - Scale 1:50 000

Production terminée en vertu de la Loi sur l'accès à l'information / Production completed pursuant to the Access to Information Act

Produced pursuant to the Access to Information Act / Produced pursuant to the Access to Information Act

Produced pursuant to the Access to Information Act / Produced pursuant to the Access to Information Act

Produced pursuant to the Access to Information Act / Produced pursuant to the Access to Information Act

DOSSIER PUBLIC 5948 DE LA CGC / GSC OPEN FILE 5948 DP 2008-09 DU MRNF

SÉRIE DES CARTES GÉOPHYSIQUES / GEOPHYSICAL SERIES SNRC 32 C/12 et partie de 32 C/13 / NTS 32 C/12 and part of 32 C/13

LES VÉRIFICATIONS DE LA CEINTURE DE ROCHES VERTES DE L'ABITIBI, QUÉBEC MEGATEM II SURVEYS OF THE ABITIBI GREENSTONE BELT, QUÉBEC

DÉRIVÉE PREMIÈRE VERTICALE DU CHAMP MAGNÉTIQUE FIRST VERTICAL DERIVATIVE OF THE MAGNETIC FIELD

Échelle 1:50 000 - Scale 1:50 000

Production terminée en vertu de la Loi sur l'accès à l'information / Production completed pursuant to the Access to Information Act

Produced pursuant to the Access to Information Act / Produced pursuant to the Access to Information Act

Produced pursuant to the Access to Information Act / Produced pursuant to the Access to Information Act

Produced pursuant to the Access to Information Act / Produced pursuant to the Access to Information Act

DOSSIER PUBLIC 5948 DE LA CGC / GSC OPEN FILE 5948 DP 2008-09 DU MRNF

SÉRIE DES CARTES GÉOPHYSIQUES / GEOPHYSICAL SERIES SNRC 32 C/12 et partie de 32 C/13 / NTS 32 C/12 and part of 32 C/13

LES VÉRIFICATIONS DE LA CEINTURE DE ROCHES VERTES DE L'ABITIBI, QUÉBEC MEGATEM II SURVEYS OF THE ABITIBI GREENSTONE BELT, QUÉBEC

DÉRIVÉE PREMIÈRE VERTICALE DU CHAMP MAGNÉTIQUE FIRST VERTICAL DERIVATIVE OF THE MAGNETIC FIELD

Échelle 1:50 000 - Scale 1:50 000

Production terminée en vertu de la Loi sur l'accès à l'information / Production completed pursuant to the Access to Information Act

Produced pursuant to the Access to Information Act / Produced pursuant to the Access to Information Act

Produced pursuant to the Access to Information Act / Produced pursuant to the Access to Information Act

Produced pursuant to the Access to Information Act / Produced pursuant to the Access to Information Act

DOSSIER PUBLIC 5948 DE LA CGC / GSC OPEN FILE 5948 DP 2008-09 DU MRNF

SÉRIE DES CARTES GÉOPHYSIQUES / GEOPHYSICAL SERIES SNRC 32 C/12 et partie de 32 C/13 / NTS 32 C/12 and part of 32 C/13

LES VÉRIFICATIONS DE LA CEINTURE DE ROCHES VERTES DE L'ABITIBI, QUÉBEC MEGATEM II SURVEYS OF THE ABITIBI GREENSTONE BELT, QUÉBEC

DÉRIVÉE PREMIÈRE VERTICALE DU CHAMP MAGNÉTIQUE FIRST VERTICAL DERIVATIVE OF THE MAGNETIC FIELD

Échelle 1:50 000 - Scale 1:50 000

Production terminée en vertu de la Loi sur l'accès à l'information / Production completed pursuant to the Access to Information Act

Produced pursuant to the Access to Information Act / Produced pursuant to the Access to Information Act

Produced pursuant to the Access to Information Act / Produced pursuant to the Access to Information Act

Produced pursuant to the Access to Information Act / Produced pursuant to the Access to Information Act

DOSSIER PUBLIC 5948 DE LA CGC / GSC OPEN FILE 5948 DP 2008-09 DU MRNF

SÉRIE DES CARTES GÉOPHYSIQUES / GEOPHYSICAL SERIES SNRC 32 C/12 et partie de 32 C/13 / NTS 32 C/12 and part of 32 C/13

LES VÉRIFICATIONS DE LA CEINTURE DE ROCHES VERTES DE L'ABITIBI, QUÉBEC MEGATEM II SURVEYS OF THE ABITIBI GREENSTONE BELT, QUÉBEC

DÉRIVÉE PREMIÈRE VERTICALE DU CHAMP MAGNÉTIQUE FIRST VERTICAL DERIVATIVE OF THE MAGNETIC FIELD

Échelle 1:50 000 - Scale 1:50 000

Production terminée en vertu de la Loi sur l'accès à l'information / Production completed pursuant to the Access to Information Act

Produced pursuant to the Access to Information Act / Produced pursuant to the Access to Information Act

Produced pursuant to the Access to Information Act / Produced pursuant to the Access to Information Act

Produced pursuant to the Access to Information Act / Produced pursuant to the Access to Information Act

DOSSIER PUBLIC 5948 DE LA CGC / GSC OPEN FILE 5948 DP 2008-09 DU MRNF

SÉRIE DES CARTES GÉOPHYSIQUES / GEOPHYSICAL SERIES SNRC 32 C/12 et partie de 32 C/13 / NTS 32 C/12 and part of 32 C/13

LES VÉRIFICATIONS DE LA CEINTURE DE ROCHES VERTES DE L'ABITIBI, QUÉBEC MEGATEM II SURVEYS OF THE ABITIBI GREENSTONE BELT, QUÉBEC

DÉRIVÉE PREMIÈRE VERTICALE DU CHAMP MAGNÉTIQUE FIRST VERTICAL DERIVATIVE OF THE MAGNETIC FIELD

Échelle 1:50 000 - Scale 1:50 000

Production terminée en vertu de la Loi sur l'accès à l'information / Production completed pursuant to the Access to Information Act

Produced pursuant to the Access to Information Act / Produced pursuant to the Access to Information Act

Produced pursuant to the Access to Information Act / Produced pursuant to the Access to Information Act

Produced pursuant to the Access to Information Act / Produced pursuant to the Access to Information Act

DOSSIER PUBLIC 5948 DE LA CGC / GSC OPEN FILE 5948 DP 2008-09 DU MRNF

SÉRIE DES CARTES GÉOPHYSIQUES / GEOPHYSICAL SERIES SNRC 32 C/12 et partie de 32 C/13 / NTS 32 C/12 and part of 32 C/13

LES VÉRIFICATIONS DE LA CEINTURE DE ROCHES VERTES DE L'ABITIBI, QUÉBEC MEGATEM II SURVEYS OF THE ABITIBI GREENSTONE BELT, QUÉBEC

DÉRIVÉE PREMIÈRE VERTICALE DU CHAMP MAGNÉTIQUE FIRST VERTICAL DERIVATIVE OF THE MAGNETIC FIELD

Échelle 1:50 000 - Scale 1:50 000

Production terminée en vertu de la Loi sur l'accès à l'information / Production completed pursuant to the Access to Information Act

Produced pursuant to the Access to Information Act / Produced pursuant to the Access to Information Act

Produced pursuant to the Access to Information Act / Produced pursuant to the Access to Information Act

Produced pursuant to the Access to Information Act / Produced pursuant to the Access to Information Act

DOSSIER PUBLIC 5948 DE LA CGC / GSC OPEN FILE 5948 DP 2008-09 DU MRNF

SÉRIE DES CARTES GÉOPHYSIQUES / GEOPHYSICAL SERIES SNRC 32 C/12 et partie de 32 C/13 / NTS 32 C/12 and part of 32 C/13

LES VÉRIFICATIONS DE LA CEINTURE DE ROCHES VERTES DE L'ABITIBI, QUÉBEC MEGATEM II SURVEYS OF THE ABITIBI GREENSTONE BELT, QUÉBEC

DÉRIVÉE PREMIÈRE VERTICALE DU CHAMP MAGNÉTIQUE FIRST VERTICAL DERIVATIVE OF THE MAGNETIC FIELD

Échelle 1:50 000 - Scale 1:50 000

Production terminée en vertu de la Loi sur l'accès à l'information / Production completed pursuant to the Access to Information Act

Produced pursuant to the Access to Information Act / Produced pursuant to the Access to Information Act

Produced pursuant to the Access to Information Act / Produced pursuant to the Access to Information Act

Produced pursuant to the Access to Information Act / Produced pursuant to the Access to Information Act

DOSSIER PUBLIC 5948 DE LA CGC / GSC OPEN FILE 5948 DP 2008-09 DU MRNF

SÉRIE DES CARTES GÉOPHYSIQUES / GEOPHYSICAL SERIES SNRC 32 C/12 et partie de 32 C/13 / NTS 32 C/12 and part of 32 C/13

LES VÉRIFICATIONS DE LA CEINTURE DE ROCHES VERTES DE L'ABITIBI, QUÉBEC MEGATEM II SURVEYS OF THE ABITIBI GREENSTONE BELT, QUÉBEC

DÉRIVÉE PREMIÈRE VERTICALE DU CHAMP MAGNÉTIQUE FIRST VERTICAL DERIVATIVE OF THE MAGNETIC FIELD

Échelle 1:50 000 - Scale 1:50 000

Production terminée en vertu de la Loi sur l'accès à l'information / Production completed pursuant to the Access to Information Act

Produced pursuant to the Access to Information Act / Produced pursuant to the Access to Information Act

Produced pursuant to the Access to Information Act / Produced pursuant to the Access to Information Act

Produced pursuant to the Access to Information Act / Produced pursuant to the Access to Information Act

Produced pursuant to the Access to Information Act / Produced pursuant to the Access to Information Act