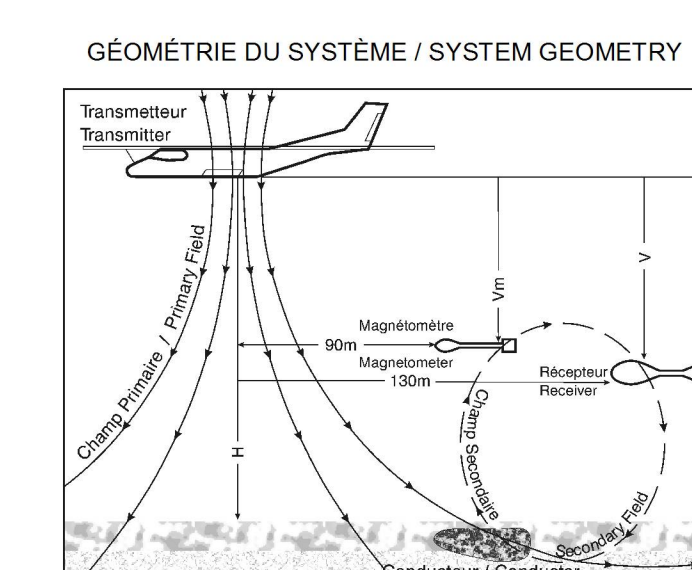
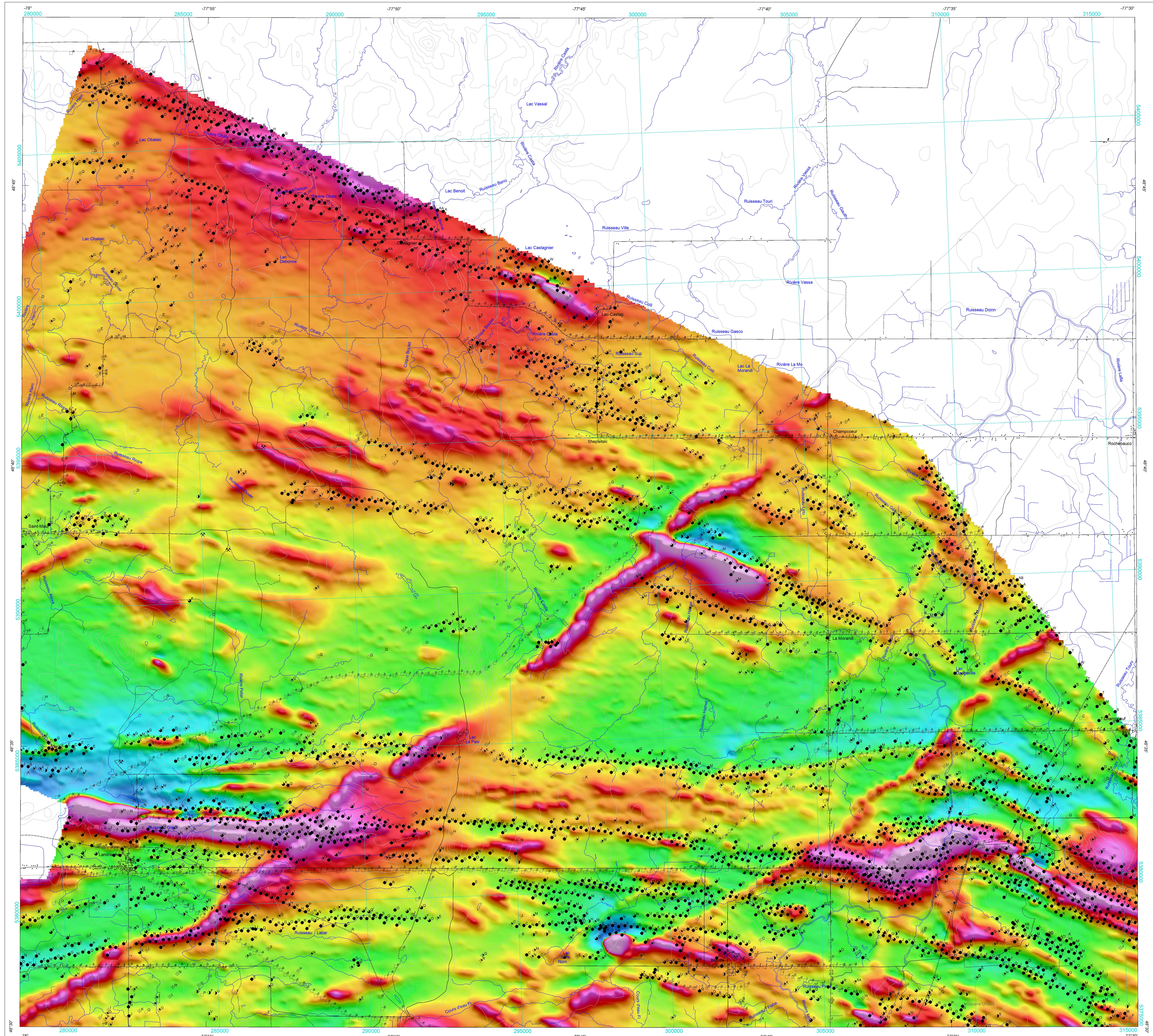


GEOLOGICAL SURVEY OF CANADA COMMISSION GÉOLOGIQUE DU CANADA



Introduction
Plusieurs éléments de métaux communs découverts en Abitibi depuis les années 1950 ont été trouvés au moyen de techniques géophysiques et géochimiques courantes...

Caractéristiques des levés
Ces levés ont été réalisés par FAS entre juillet 2001 et août 2003. Les données obtenues ont été recueillies par un système électromagnétique à domaine temporel...

Compilation des données
Toutes les données des levés ont été traitées et compilées par FAS. La Commission géologique du Canada (GSC) a fusionné les quadrillages de chaque levé pour produire une seule image sans couture...

FAS a d'abord corrigé les données magnétiques de chaque levé. Pour ce faire, l'élément de basse fréquence des données magnétiques...

Le système MEGATEM est installé sur un véhicule terrestre, avec des électrodes horizontales conductrices replaqué près de la surface...

En raison de contraintes d'échelle, seuls l'emplacement et les caractéristiques de certaines anomalies électromagnétiques sont représentés par des symboles fondés sur les réponses associées aux canaux...

All survey data were processed and compiled by FAS. The Geological Survey of Canada (GSC) merged the grids of individual blocks into one seamless map of each theme for this map presentation...

At FAS, the magnetic data for each survey block were first adjusted by the removal of the low frequency component of the local magnetic base station diurnal data...

The quantitative interpretation of the MEGATEM data presented in the EM anomaly map was accomplished by comparing the EM responses with responses obtained from mathematical models...

The MEGATEM system responds to conductive overburden, near-surface horizontal conductive layers, man-made sources and bedrock conductors. Identification of natural conductors is based on the rate of transient decay...

Due to map scale constraints in this presentation, only the anomaly plots are located by symbols based on channel responses. For more detailed quantitative information on the anomalies presented on these maps...

EM Anomaly Presentation
Due to map scale constraints in this presentation, only the anomaly plots are located by symbols based on channel responses...

Carte / MAP
1 Composante résiduelle du champ magnétique total

2 Dérivée première verticale du champ magnétique total

3 Conductance Apparente

4 Anomalies électromagnétiques et Electromagnetic Anomalies and Flight Path

Numéros de dossier public de la GSC en rouge
GSC Open File Numbers shown in red

Numéros de DP du MRNF en bleu
MRNF DP numbers shown in blue

SOMMAIRE DES FEUILLETS / MAP SHEET SUMMARY

Numéros de dossier public de la GSC en rouge
GSC Open File Numbers shown in red

Numéros de DP du MRNF en bleu
MRNF DP numbers shown in blue

Numéros de dossier public de la GSC en rouge
GSC Open File Numbers shown in red

Numéros de DP du MRNF en bleu
MRNF DP numbers shown in blue

Numéros de dossier public de la GSC en rouge
GSC Open File Numbers shown in red

Numéros de DP du MRNF en bleu
MRNF DP numbers shown in blue

Numéros de dossier public de la GSC en rouge
GSC Open File Numbers shown in red

Numéros de DP du MRNF en bleu
MRNF DP numbers shown in blue

Numéros de dossier public de la GSC en rouge
GSC Open File Numbers shown in red

Numéros de DP du MRNF en bleu
MRNF DP numbers shown in blue

Numéros de dossier public de la GSC en rouge
GSC Open File Numbers shown in red

Numéros de DP du MRNF en bleu
MRNF DP numbers shown in blue

Numéros de dossier public de la GSC en rouge
GSC Open File Numbers shown in red

Numéros de DP du MRNF en bleu
MRNF DP numbers shown in blue

Numéros de dossier public de la GSC en rouge
GSC Open File Numbers shown in red

Numéros de DP du MRNF en bleu
MRNF DP numbers shown in blue

DOSSIER PUBLIC 5848 DE LA GSC / GSC OPEN FILE 5848 DP 2008-09 DU MRNF

SÉRIE DES CARTES GÉOPHYSIQUES / GEOPHYSICAL SERIES SNRC 32 C/12 et partie de 32 C/13 / NTS 32 C/12 and part of 32 C/13

LEVÉS MEGATEM II DE LA CEINTURE DE ROCHES VERTES DE L'ABITIBI, QUÉBEC MEGATEM II SURVEYS OF THE ABITIBI GREENSTONE BELT, QUÉBEC

COMPOSANTE RÉSIDUELLE DU CHAMP MAGNÉTIQUE TOTAL RESIDUAL TOTAL MAGNETIC FIELD

Échelle 1/50 000 - Scale 1:50 000

OPEN FILE DOSSIER PUBLIC 5848

Ministère des Ressources naturelles et de la Faune du Québec DP 2008-09 C001

Ministère des Ressources naturelles et de la Faune du Québec DP 2008-09 C001

Ministère des Ressources naturelles et de la Faune du Québec DP 2008-09 C001