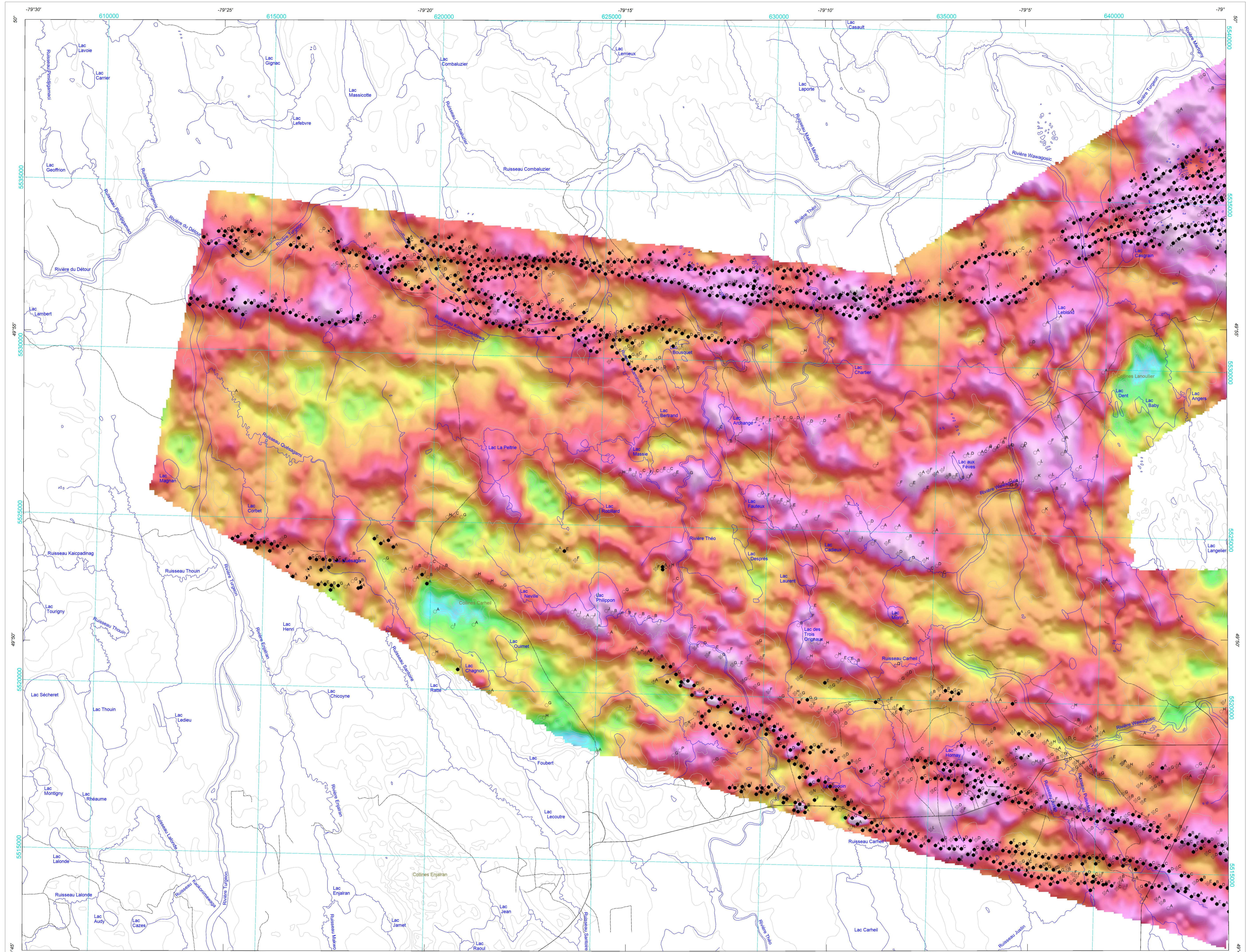
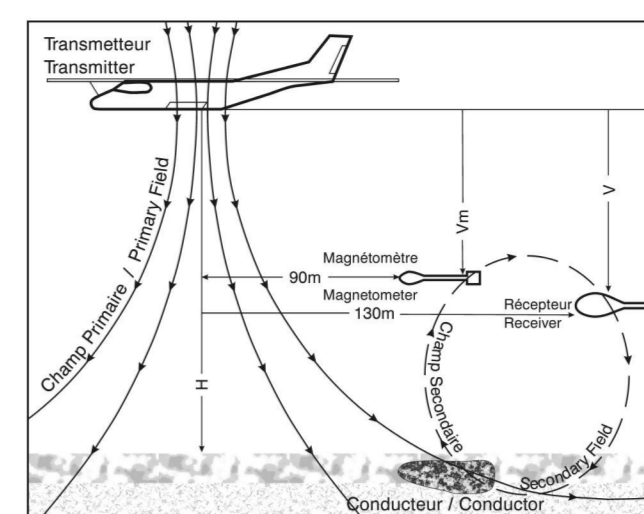


GEOPHYSICAL SERIES APPARENT CONDUCTANCE

SÉRIE DES CARTES GÉOPHYSIQUES CONDUCTANCE APPARENTE



GÉOMÉTRIE DU SYSTÈME / SYSTEM GEOMETRY



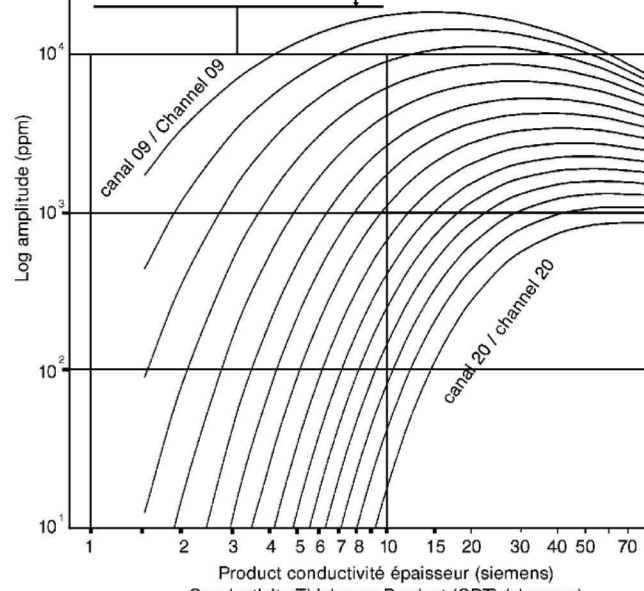
Caractéristiques des levés

Ces levés ont été exécutés par FAS entre juillet 2001 et août 2003. Les données obtenues ont été recueillies par un système électromagnétique à domaine temporel du type MEGATEM II et par un magnétomètre au cétium à faceaux...

Compilation des données

Toutes les données des levés ont été traitées et compilées par FAS. La Commission géologique du Québec (CGC) a basculé les quadrillages de chaque levé pour produire une seule image sans joint illustrant chaque thème de la présente représentation cartographique.

NOMOGRAMME / NOMOGRAM

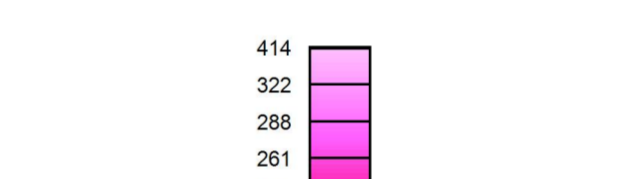


Symboles des anomalies électromagnétiques

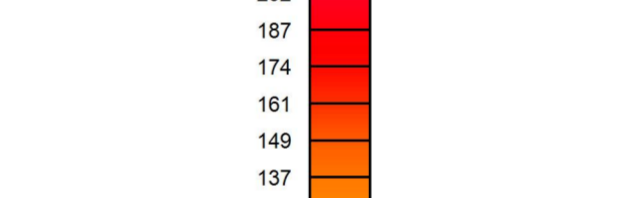
- List of symbols for electromagnetic anomalies, including symbols for surface faults, cultural features, and various anomaly types (1-12).

Symboles planimétriques

- List of planimetric symbols for roads, trails, power lines, and drainage features.



LOCALISATION DE LA CARTE - MAP LOCATION



Le ministère des Ressources naturelles et de la Faune du Québec (MRNF) et Ressources naturelles Canada (RNCAN) remercient ardemment Xstrata Zinc Canada et Mines Virginia Inc. d'avoir prouvé ces données au Plan coupe du MRNF et au projet Abitibi du programme de Initiative géoscientifique ciblée (IGIC) du Secteur des sciences de la Terre de RNCAN...

Auteurs : Commission Géologique du Canada et Ministère des Ressources naturelles et de la Faune du Québec. Authors: Geological Survey of Canada and Ministère des Ressources naturelles et de la Faune du Québec.



DOSSIER PUBLIC 5964 DE LA CGC / GSC OPEN FILE 5964 DP 2008-25 DU MRNF

SÉRIE DES CARTES GÉOPHYSIQUES / GEOPHYSICAL SERIES

LEVÉS MEGATEM II DE LA CEINTURE DE ROCHES VERTES DE L'ABITIBI, QUÉBEC

CONDUCTANCE APPARENTE APPARENT CONDUCTANCE



Projection transversale métrique du Méridien de l'Amérique de l'Est... Universal Transverse Mercator Projection North American Datum 1983...

Les versions numériques de ces cartes ainsi que les données géophysiques en formats « profil » et « maille » et les listes d'anomalies peuvent être téléchargées gratuitement depuis le site de la Collection de données géophysiques et géochimiques de l'Entreprojet de données géoscientifiques de Ressources naturelles Canada...

Cette carte et les données géophysiques numériques peuvent être aussi obtenues à partir de « Produits et services en ligne » sur le site Internet du ministère des Ressources naturelles et de la Faune du Québec.

Digital versions of this map and the corresponding digital line data, gridded geophysical data and anomaly listings by individual survey areas may be downloaded, at no charge, from Natural Resources Canada's Geoscience Data Repository for Geophysical and Geochemical Data...

This map and the digital geophysical data may also be obtained from the ministère des Ressources naturelles et de la Faune du Québec Internet web site "Online Products and Services".

Scale 1:50,000 / Echelle 1:50 000

Projetion transversale métrique du Méridien de l'Amérique de l'Est... Universal Transverse Mercator Projection North American Datum 1983...

Les versions numériques de ces cartes ainsi que les données géophysiques en formats « profil » et « maille » et les listes d'anomalies peuvent être téléchargées gratuitement depuis le site de la Collection de données géophysiques et géochimiques de l'Entreprojet de données géoscientifiques de Ressources naturelles Canada...

Cette carte et les données géophysiques numériques peuvent être aussi obtenues à partir de « Produits et services en ligne » sur le site Internet du ministère des Ressources naturelles et de la Faune du Québec.

Digital versions of this map and the corresponding digital line data, gridded geophysical data and anomaly listings by individual survey areas may be downloaded, at no charge, from Natural Resources Canada's Geoscience Data Repository for Geophysical and Geochemical Data...

This map and the digital geophysical data may also be obtained from the ministère des Ressources naturelles et de la Faune du Québec Internet web site "Online Products and Services".

Scale 1:50,000 / Echelle 1:50 000

Projetion transversale métrique du Méridien de l'Amérique de l'Est... Universal Transverse Mercator Projection North American Datum 1983...

SOMMAIRE DES FEUILLETS / MAP SHEET SUMMARY

Table with 4 columns: CGC / GSC Feuillet / sheet, CARTE / MAP, MRNF Feuillet / sheet, and a grid of sheet numbers.

Numéros de DP du MRNF / en bleu / MRNF DP numbers shown in blue

Table listing DP numbers and their corresponding sheet coordinates.

Numéros de DP du MRNF / en bleu / MRNF DP numbers shown in blue