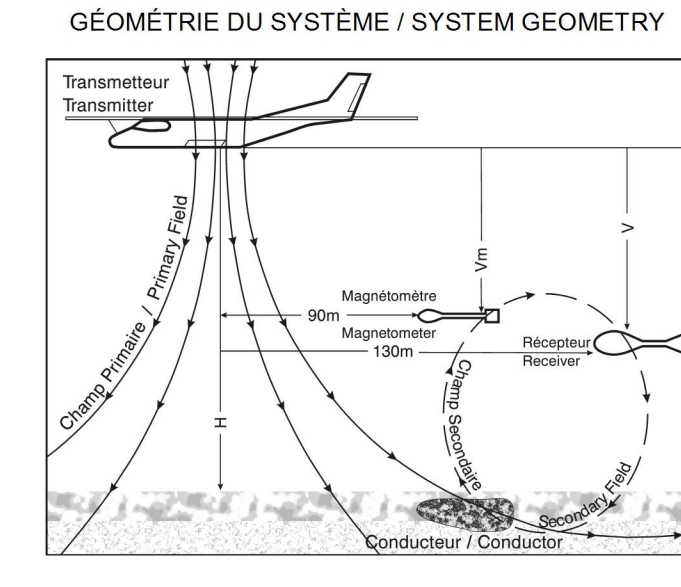
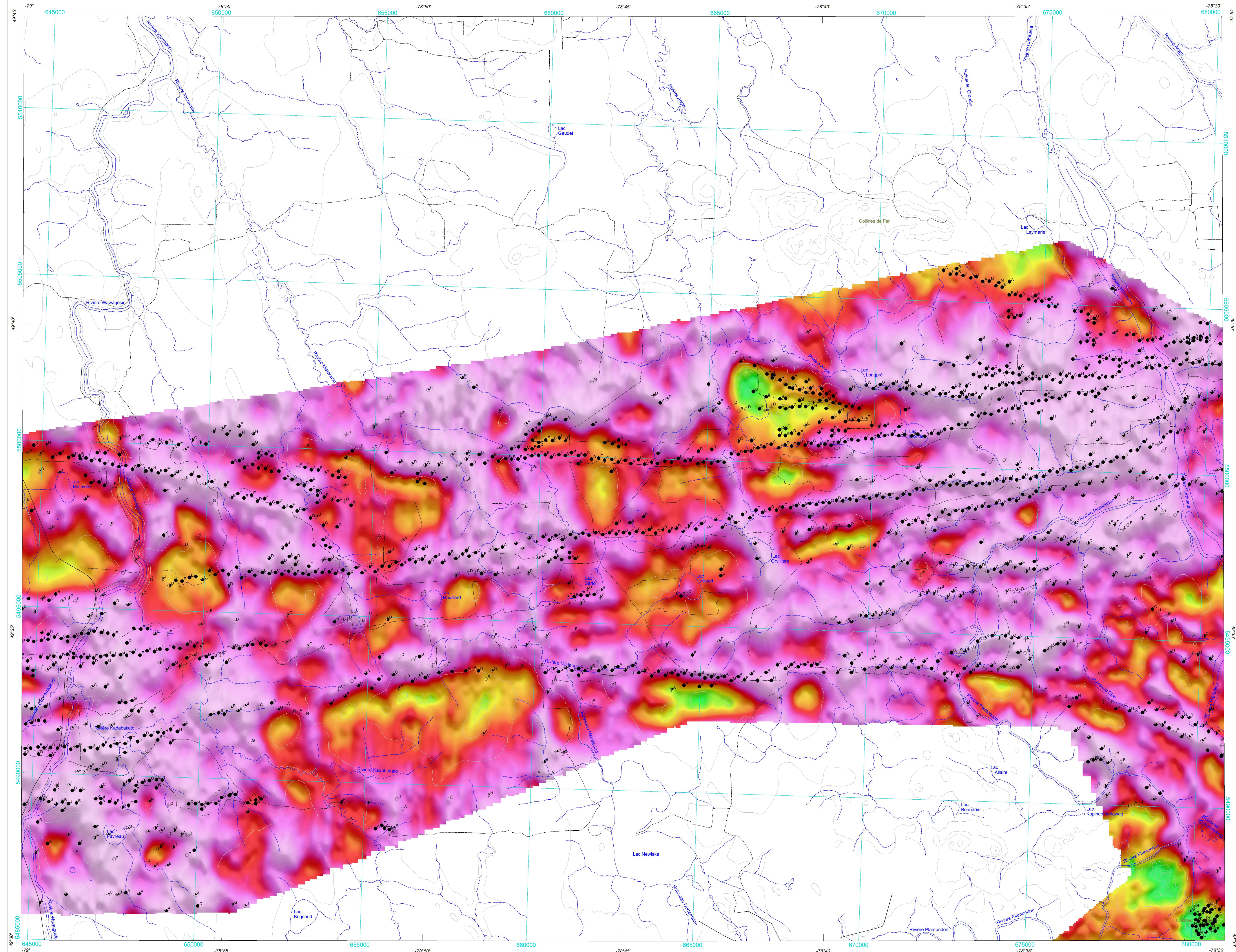
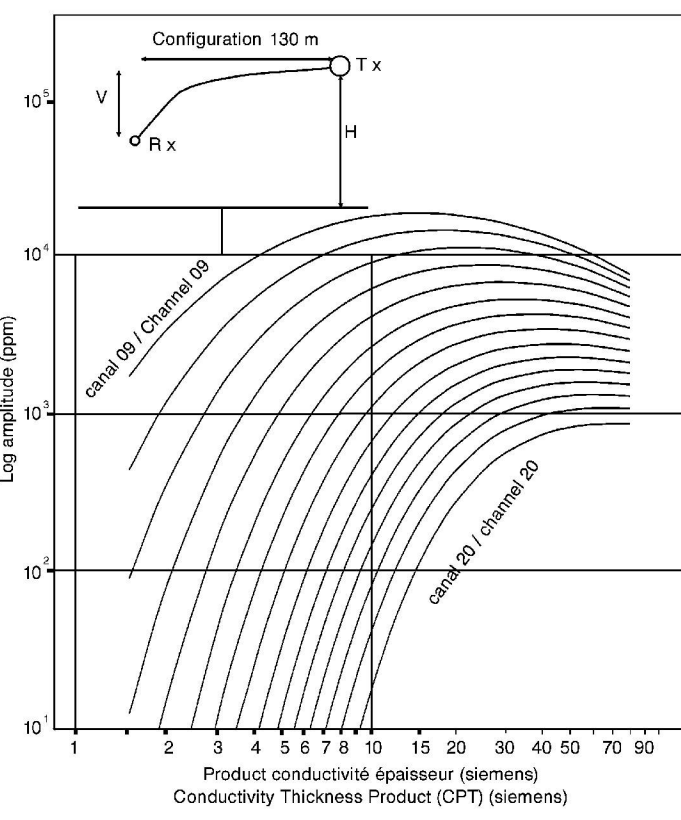


GEOPHYSICAL SERIES APPARENT CONDUCTANCE / SÉRIE DES CARTES GÉOPHYSIQUES CONDUCTANCE APPARENTE



NOMOGRAMME / NOMOGRAM PLACQUE VERTICALE / VERTICAL PLATE 90 HZ / 2ms

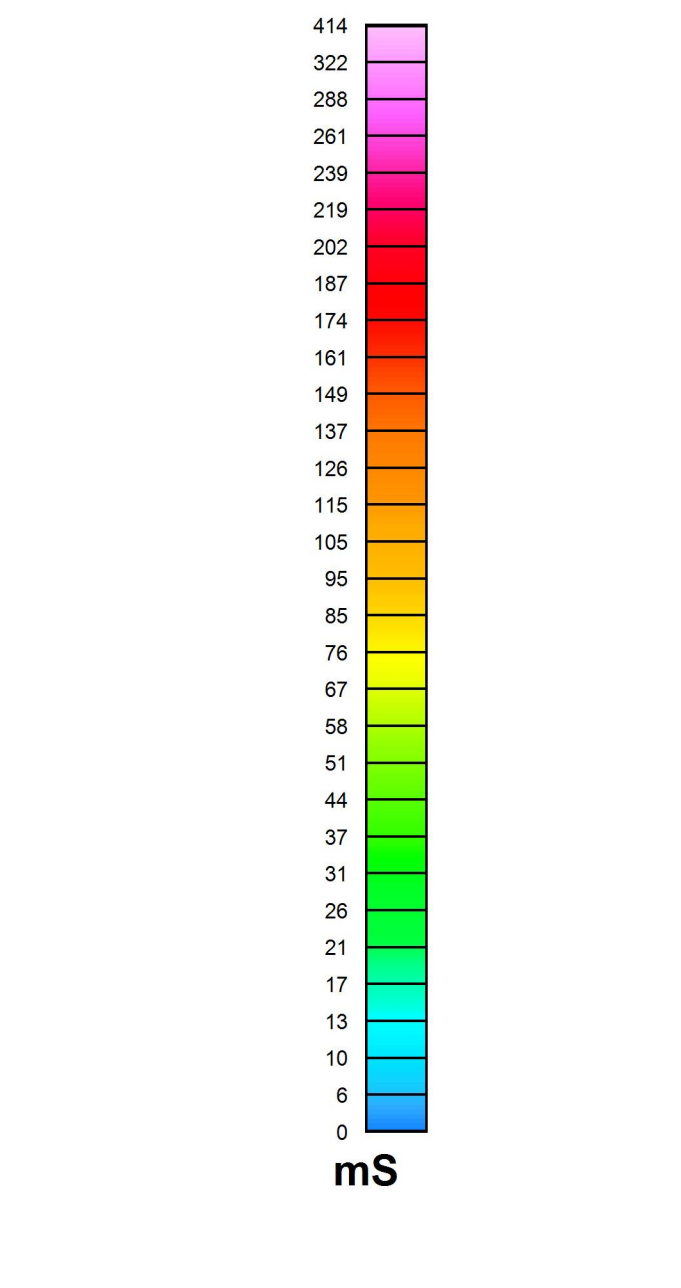


SYMBOLS DES ANOMALIES ÉLECTROMAGNÉTIQUES / ELECTROMAGNETIC ANOMALY SYMBOLS

- Superficielle / Surface
- Anthropique / Cultural
- 1-2
- 3-4
- 5-6
- 7-8
- 9-10
- 11-12

SYMBOLS PLANIMÉTRIQUES / PLANIMETRIC SYMBOLS

- Routes / Sentier
- Chemin de fer
- Ligne de transport d'énergie
- Drainage
- Roads / Trails
- Railways
- Power Line
- Drainage



Le ministre des Ressources naturelles et de la Faune du Québec (MRNF) et Ressources naturelles Canada (NRCan) remercient Xstrata Zinc Canada et Mines Virginia Inc. d'avoir prêté ces données au Plan cadre du MRNF et au projet Abitibi du programme de l'Initiative géoscientifique ciblée (IGC-3) du Secteur des sciences de la Terre de NRCan permettant la publication de cette carte.

Les auteurs : Commission Géologique du Canada et Ministère des Ressources naturelles et de la Faune du Québec. Authors: Geological Survey of Canada and Ministère des Ressources naturelles et de la Faune du Québec.

Logos for Xstrata Zinc, Virginia, and other partners. Includes the Canadian and Quebec flags.

DOSSIER PUBLIC 5962 DE LA CGC / GSC OPEN FILE 5962 DP 2008-23 DU MRNF

SÉRIE DES CARTES GÉOPHYSIQUES / GEOPHYSICAL SERIES

LEVÉS MEGATEM^{II} DE LA CEINTURE DE ROCHES VERTES DE L'ABITIBI, QUÉBEC / MEGATEM^{II} SURVEYS OF THE ABITIBI GREENSTONE BELT, QUÉBEC

CONDUCTANCE APPARENTE / APPARENT CONDUCTANCE



Projet de loi C-58, Loi sur l'accès à l'information. Information Act, Access to Information Act. Open file 5962. 2008. SHEET 3 OF 4. FEUILLET 3 DE 4.

Les versions numériques de ces cartes ainsi que les données géophysiques en formats « profil » et « maille » et les listes d'anomalies peuvent être téléchargées gratuitement depuis le site de la Collection de données géophysiques et géochimiques de l'Entrepôt de données géoscientifiques de Ressources naturelles Canada.

Cette carte et les données géophysiques numériques peuvent être aussi obtenues à partir de « Produits et services en ligne » sur le site Internet du ministère des Ressources naturelles et de la Faune du Québec.

Digital versions of this map and the corresponding digital line data, gridded geophysical data and anomaly listings by individual survey areas may be downloaded, at no charge, from Natural Resources Canada's Geoscientific Data Repository for Geophysical and Geochemical Data at <http://www.nrnc.gc.ca/geomap>.

OPEN FILE DOSSIER PUBLIC 5962. 2008. SHEET 3 OF 4. FEUILLET 3 DE 4. Ministère des Ressources naturelles et de la Faune du Québec. DP 2008-23 C003.

Tableau des paramètres des levés / Table of Survey Parameters

Zone	Area	Hom du levé / Survey name	Kilométrique / Kilometre	Écartement des canaux / Spacing (m)	Tr-Rx V (m)	Tr-Rx H (m)	Duée de l'essai / Pulse Width (µs)	Temps mort / Off-time (µs)	Moment dipolaire / Dipole Moment (10 ¹⁸ A.m ²)
A	1	St-Jovite Ouest	2 802	4	131	56	2200	3255	1.8
B	2	St-Jovite Ouest	4 096	4	130	46	2200	3255	1.8
C	3	St-Jovite	3 054	4	131	56	2200	3255	1.56
D	4	St-Jovite	5 025	4	130	46	2200	3255	1.8
E	5	St-Jovite	3 052	4	131	56	2200	3255	1.56
F	6	St-Jovite Est	11 178	4	131	56	2200	3255	1.56
G	7	St-Jovite	4 427	4	131	56	2200	3255	1.8
H	8	St-Jovite Ouest	2 800	4	131	56	2200	3255	1.56
I	9	St-Jovite Nord	8 327	5	131	56	2200	3255	1.75
J	10	St-Jovite	7 162	4	131	56	2200	3255	1.75
K	11	St-Jovite	4 883	4	131	56	2200	3255	1.75
L	12	St-Jovite	5 953	5	131	56	2200	3255	1.75
M	13	St-Jovite Ouest	2 814	4	131	56	2200	3255	1.8
N	14	St-Jovite	8 886	4	131	56	2200	3255	1.7
O	15	St-Jovite Est	2 819	4	131	56	2200	3255	1.56
P	16	St-Jovite	8 739	4	131	56	2200	3255	1.75

SOMMAIRE DES FEUILLETS / MAP SHEET SUMMARY

CGC / GSC Feuille / sheet	CARTE / MAP	MRNF Feuille / sheet
1	Composante résiduelle du champ magnétique total / Residual Total Magnetic Field	C001
2	Dérivée première verticale du champ magnétique / First Vertical Derivative of the Magnetic Field	C002
3	Conductance Apparente / Apparent Conductance	C003
4	Anomalies électromagnétiques et géophysiques / Electromagnetic Anomalies and Geophysical	C004

NUMÉROS DE DOSSIERS PUBLICS DE LA CGC / GSC OPEN FILE NUMBERS SHOWN IN RED

DP 2008-23	DP 2008-24	DP 2008-25	DP 2008-26	DP 2008-27	DP 2008-28	DP 2008-29	DP 2008-30	DP 2008-31	DP 2008-32	DP 2008-33	DP 2008-34	DP 2008-35	DP 2008-36	DP 2008-37	DP 2008-38	DP 2008-39	DP 2008-40	
5962	5963	5964	5965	5966	5967	5968	5969	5970	5971	5972	5973	5974	5975	5976	5977	5978	5979	5980

Notation bibliographique conseillée: Commission géologique du Canada et Ministère des Ressources naturelles et de la Faune du Québec, 2008. Série des cartes géophysiques, SÉRIE 32 E/10, Levés MEGATEM^{II} de la ceinture de roches vertes de l'Abitibi, Québec; Ministère des Ressources naturelles et de la Faune du Québec, DP 2008-23; Kérelle, 1950, 100.