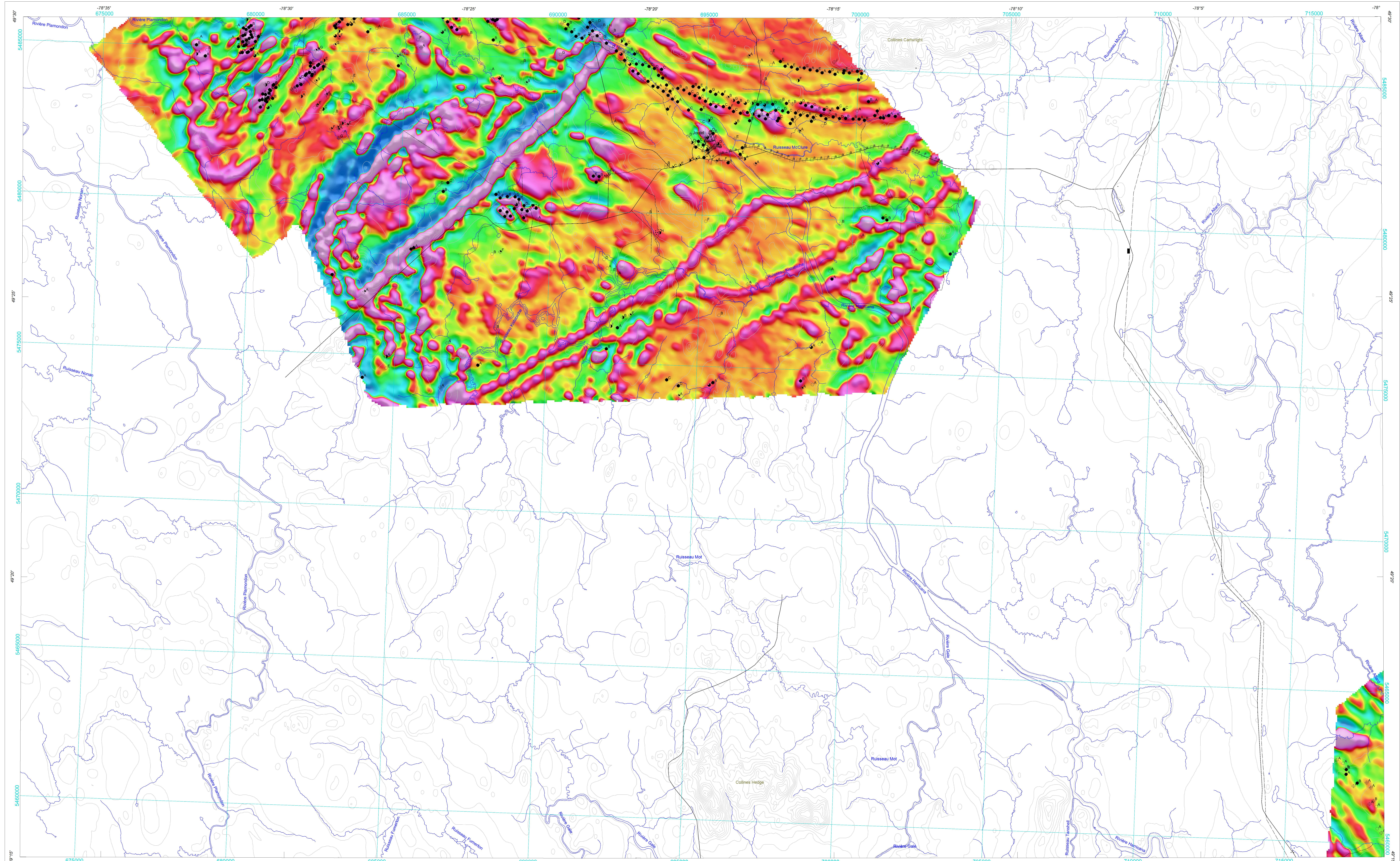
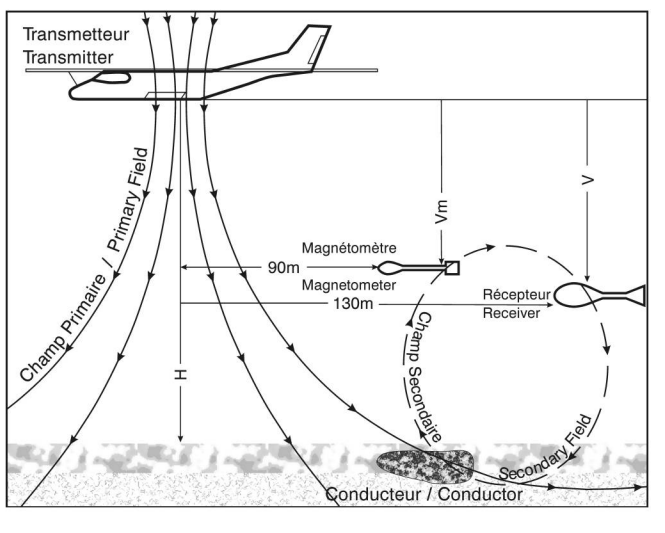


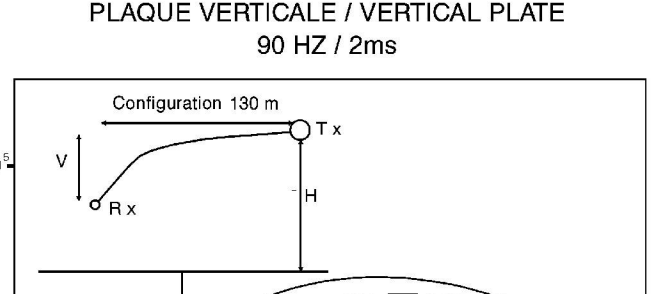
FIRST VERTICAL DERIVATIVE OF THE MAGNETIC FIELD



GÉOMÉTRIE DU SYSTÈME / SYSTEM GEOMETRY



NOMOGRAMME / NOMOGRAM



SYMBÔLES DES ANOMALIES ÉLECTROMAGNÉTIQUES

- List of symbols for electromagnetic anomalies: Superficielle / Surface, Anthropique / Cultural, etc.

SYMBÔLES PLANIMÉTRIQUES

- List of planimetric symbols: Routes / Trails, Chemin de fer, etc.

Le ministre des Ressources naturelles et de la Faune du Québec (MRNF) et Ressources naturelles Canada (NRCan) remercient...

DOSSIER PUBLIC 5960 DE LA CGC / GSC OPEN FILE 5960 DP 2008-21 DU MRNF

SÉRIE DES CARTES GÉOPHYSIQUES / GEOPHYSICAL SERIES

SNRC 32 E/8 et partie de 32 E7 / NTS 32 E/8 and part of 32 E7

LEVÉS MEGATEM™ DE LA CEINTURE DE ROCHES VERTES DE L'ABITIBI, QUÉBEC

MEGATEM™ SURVEYS OF THE ABITIBI GREENSTONE BELT, QUÉBEC

DÉRIVÉE PREMIÈRE VERTICALE DU CHAMP MAGNÉTIQUE

FIRST VERTICAL DERIVATIVE OF THE MAGNETIC FIELD

Logos for xstrata ZINC, VIRGINIA, and other partners.



Les versions numériques de ces cartes ainsi que les données géophysiques en formats 'profil' et 'matrice'...

Tableau des paramètres des levés / Table of Survey Parameters with columns for Area, Name, Year, etc.

SOMMAIRE DES FEUILLETS / MAP SHEET SUMMARY table with columns for CGC/GSC, Carte/Map, MRNF/Feuille, etc.

Ministère des Ressources naturelles et de la Faune du Québec DP 2008-21 C002

Introduction: Plusieurs géomètres de métaux communs découverts en Abitibi depuis les années 1950 ont été trouvés au moyen de techniques géophysiques et géochimiques courantes...

Introduction: Many of the base metal deposits discovered in the Abitibi Mining Camp during the 1950s were found using geochemical and geophysical methods available at that time...

Introduction: Ces levés ont été réalisés par FAS entre juillet 2001 et août 2003. Les données obtenues ont été recueillies par un système électromagnétique à domaine temporel du type MEGATEM™...

Introduction: The MEGATEM™ system responds to conductive overburden, near-surface horizontal conductive layers, magnetic sources and bedrock conductors. Identification of natural conductors is based on the rate of conductive decay...

Introduction: Cette carte et les données géophysiques numériques peuvent être aussi obtenues à partir de 'Produits et services en ligne' sur le site Internet du ministère des Ressources naturelles et de la Faune du Québec...

Tableau des numéros de dossiers publics de la CGC en rouge / Red CGC Open File numbers shown in red.

Recommandation d'échelle: Géologique Survey of Canada and Ministère des Ressources naturelles et de la Faune du Québec, 2008.