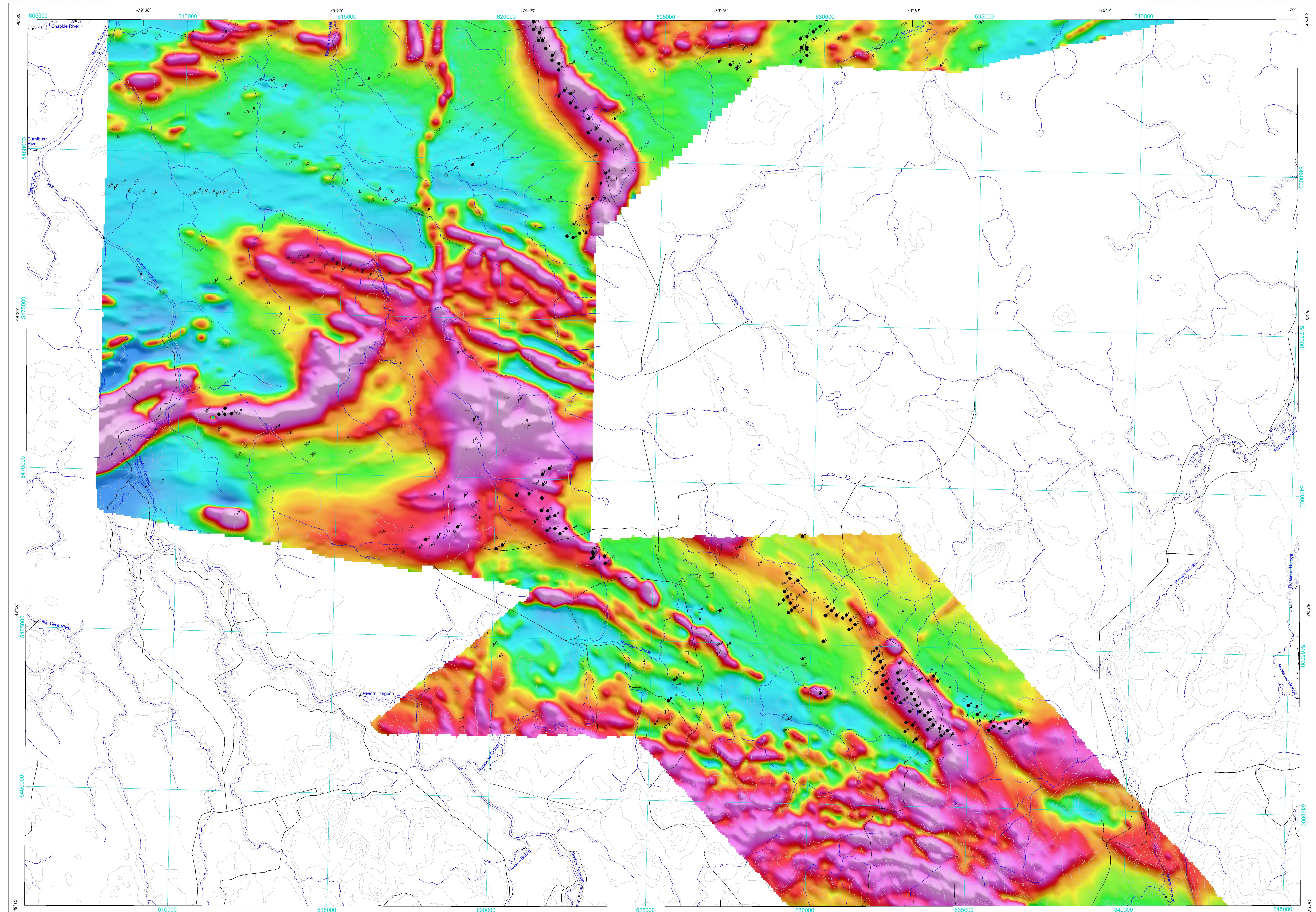
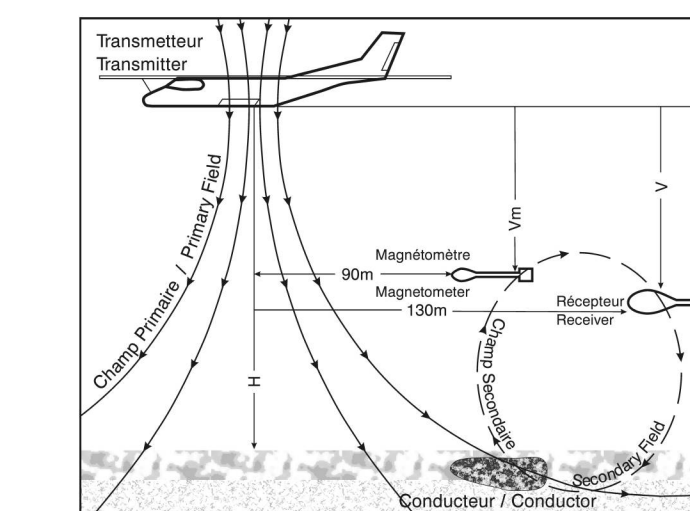


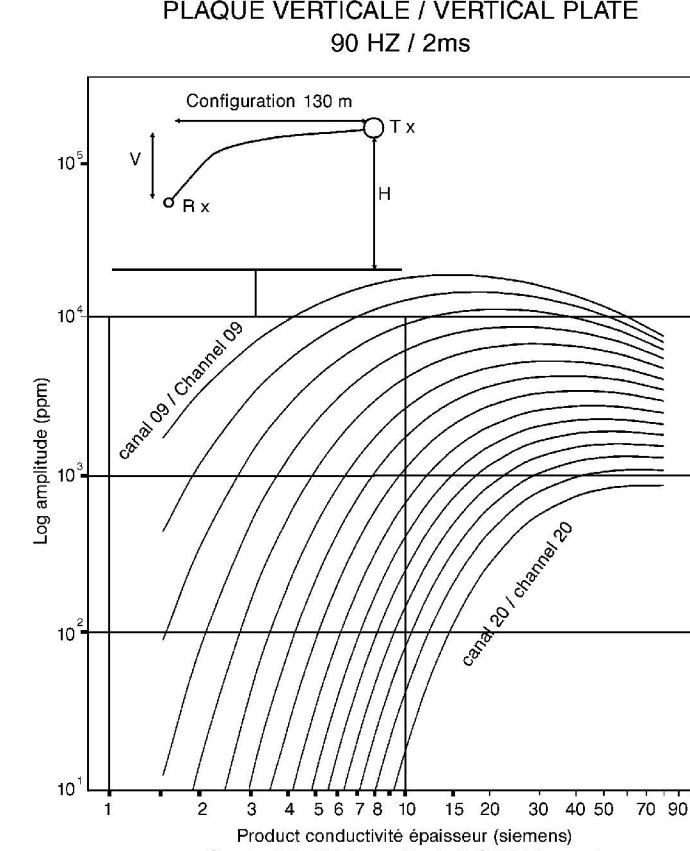
GEOPHYSICAL SERIES RESIDUAL TOTAL MAGNETIC FIELD



GÉOMETRIE DU SYSTÈME / SYSTEM GEOMETRY



NOMOGRAMME / NOMOGRAM PLaque VERTICALE / VERTICAL PLATE 90 HZ / 2ms



SYMBOLS DES ANOMALIES ÉLECTROMAGNÉTIQUES ELECTROMAGNETIC ANOMALY SYMBOLS

- List of symbols for electromagnetic anomalies, including symbols for surface features, depth ranges, and channel types.

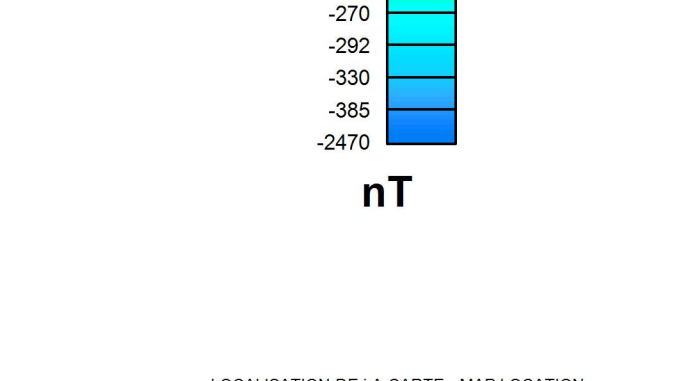
SYMBOLS PLANIMÉTRIQUES PLANIMETRIC SYMBOLS

- List of planimetric symbols for roads, trails, railways, power lines, and drainage.

Tableau des paramètres des levés / Table of Survey Parameters

Table with columns: Area, Name of Survey, Date, etc. listing various survey areas like 'Sables Ouest', 'Malgouy Ouest', etc.

LOCALISATION DE LA CARTE - MAP LOCATION



SYSTÈME NATIONAL DE RÉFÉRENCE CARTOGRAPHIQUE ET INDEX DES CARTES GÉOPHYSIQUES NATIONAL TOPOGRAPHIC SYSTEM REFERENCE AND GEOPHYSICAL MAP INDEX

Index table showing grid coordinates and corresponding map sheet numbers.

LEVÉS MEGATEM II DE LA CEINTURE DE ROCHES VERTES DE L'ABITIBI, QUÉBEC MEGATEM II SURVEYS OF THE ABITIBI GREENSTONE BELT, QUEBEC

Notion bibliographique conseillée: Geological Survey of Canada and Ministère des Ressources naturelles et de la Faune du Québec, 2008.

Le ministère des Ressources naturelles et de la Faune du Québec (MRNF) et Ressources naturelles Canada (RNCAN) remercient sincèrement Xstrata Zinc Canada et Mines Virginia Inc. d'avoir procuré ces données au Plan cadastre du MRNF et au projet Abitibi du programme de l'Initiative géoscientifique ciblée (IGC-3) du Secteur des sciences de la Terre de RNCAN permettant ainsi la publication de cette carte.

Auteurs : Commission Géologique du Canada et Ministère des Ressources naturelles et de la Faune du Québec

Authors: Geological Survey of Canada and Ministère des Ressources naturelles et de la Faune du Québec



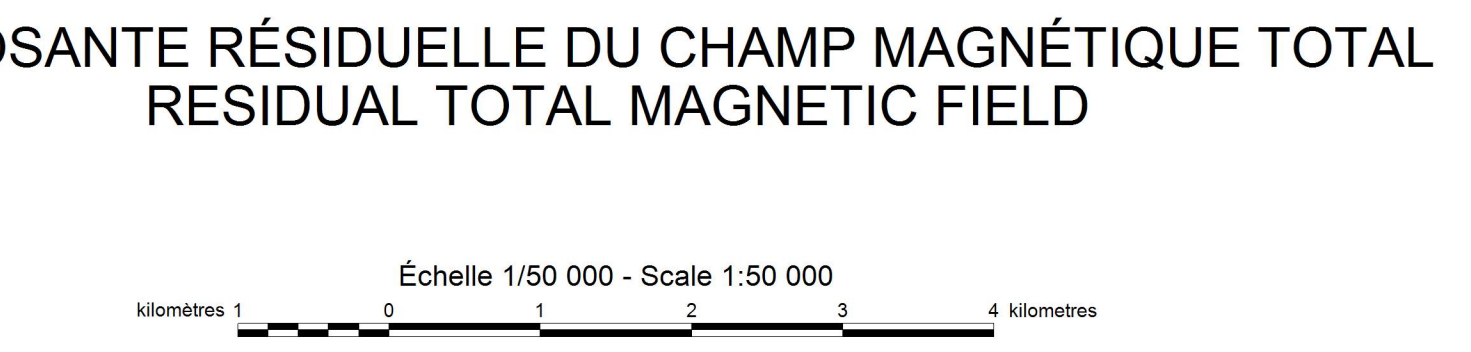
Projet financé par le ministère des Ressources naturelles et de la Faune du Québec et Ressources naturelles Canada.

DOSSIER PUBLIC 5959 DE LA CGC / GSC OPEN FILE 5959 DP 2008-20 DU MRNF

SÉRIE DES CARTES GÉOPHYSIQUES / GEOPHYSICAL SERIES SNRC 32 E/6 et partie de 32 E/5 / NTS 32 E/6 and part of 32 E/5

LEVÉS MEGATEM II DE LA CEINTURE DE ROCHES VERTES DE L'ABITIBI, QUÉBEC MEGATEM II SURVEYS OF THE ABITIBI GREENSTONE BELT, QUEBEC

COMPOSANTE RÉSIDUELLE DU CHAMP MAGNÉTIQUE TOTAL RESIDUAL TOTAL MAGNETIC FIELD



Échelle 1:50 000 - Scale 1:50 000

La version numérique de ces cartes ainsi que les données géophysiques en format « profil » et « maille » et les tables d'anomalies peuvent être téléchargées gratuitement depuis le site de la Collection de données géophysiques et géochimiques de l'Étirement de données géoscientifiques de Ressources naturelles Canada.

Cette carte et les données géophysiques numériques peuvent être aussi obtenues à partir de « Produits et services en ligne » sur le site Internet du ministère des Ressources naturelles et de la Faune du Québec.

Digital version of this map and the corresponding digital line data, gridded geophysical data and anomaly listings by individual survey areas may be downloaded, at no charge, from Natural Resources Canada's Geoscientific Data Repository for Geophysical and Geochemical Data at http://gdr.nrcan.gc.ca/accueil/.

Open file products that have not gone through the GSC format approval process.

Ministère des Ressources naturelles et de la Faune du Québec DP 2008-20 C001