

LA GÉOLOGIE DU SUBSTRATUM ROCHÉUX

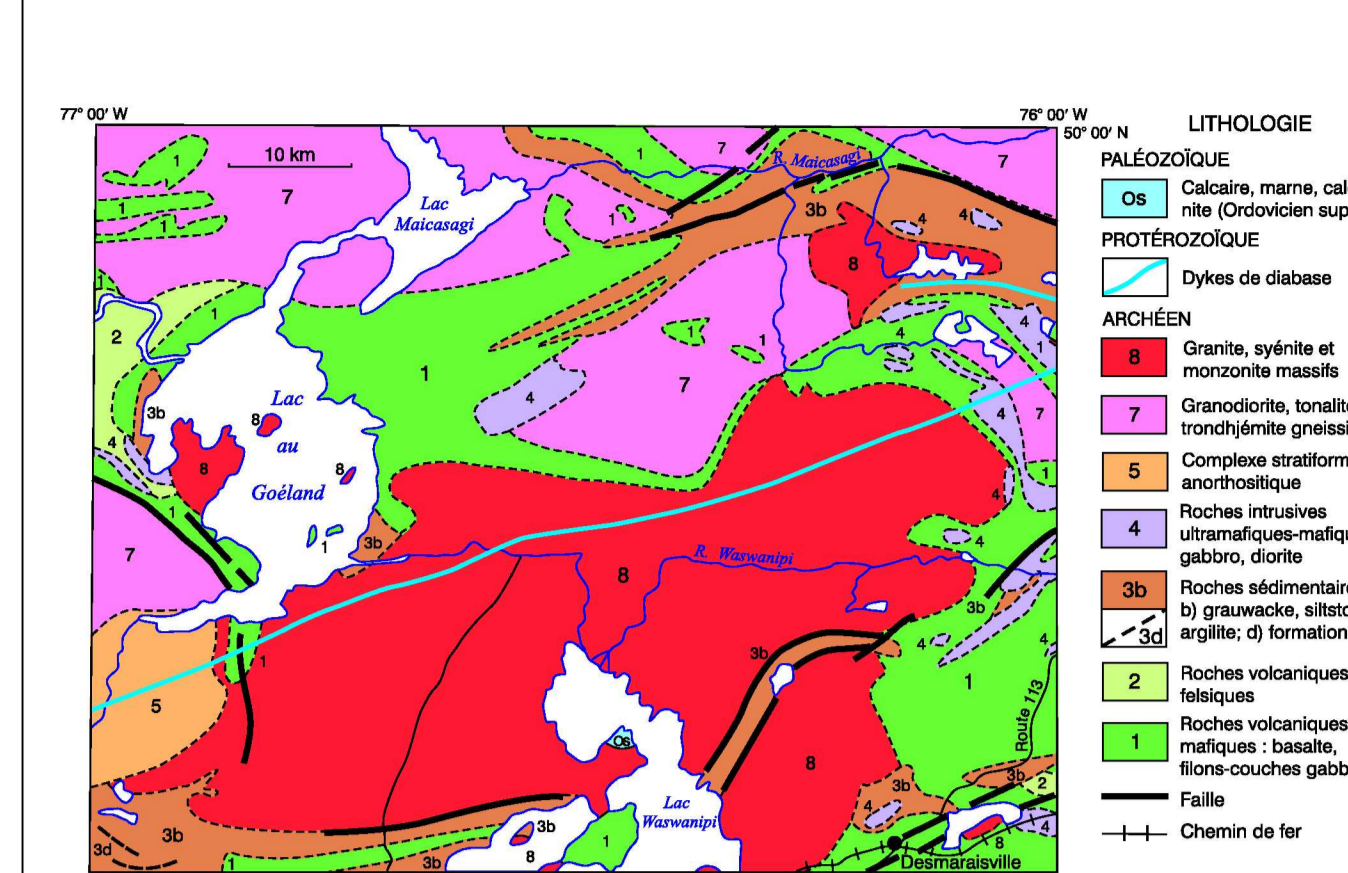


Figure 6. Géologie simplifiée de la substructure rocheuse de la région cartographique de la Rivière Waswanipi. Adapté d'Amoroso et al. (1991), Ministère de l'Énergie et des Ressources du Québec. Carte géologique simplifiée de la région cartographique de la Rivière Waswanipi.

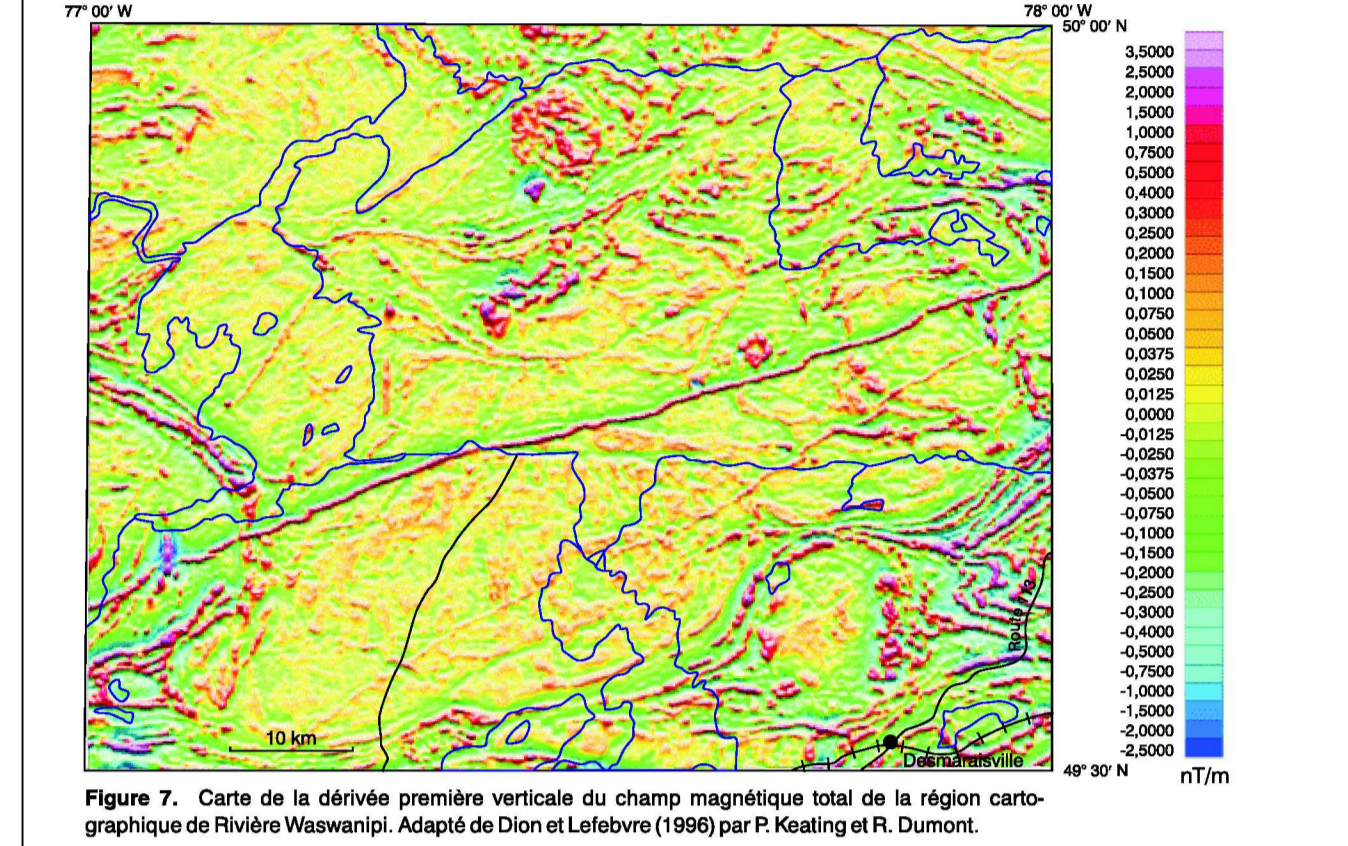
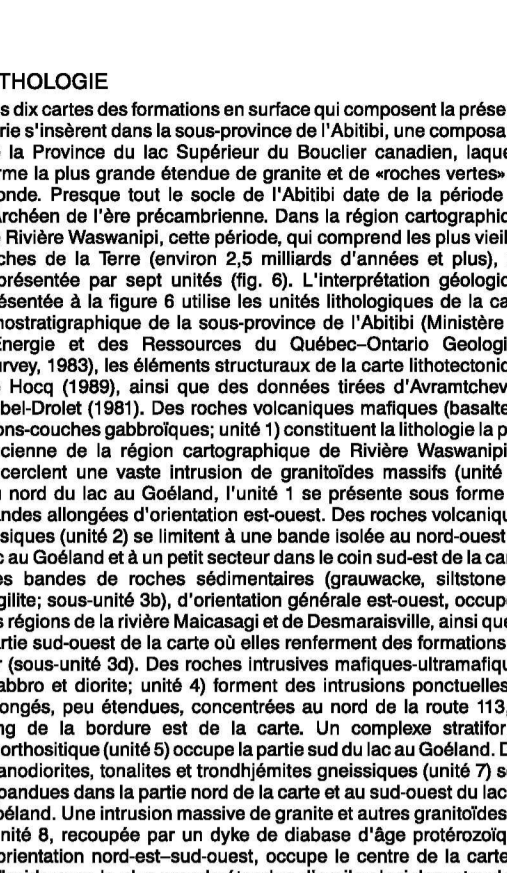
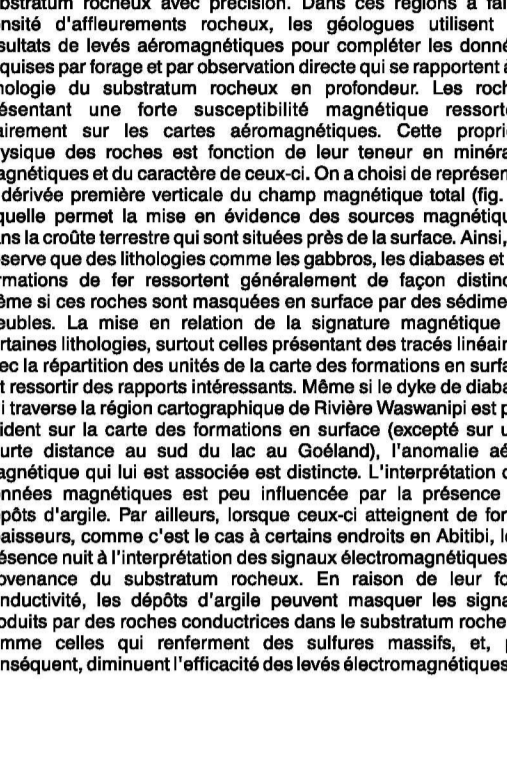


Figure 7. Carte de la substructure tectonique de la région cartographique de la Rivière Waswanipi. Adapté de Dion et Lalonde (1986) par P. Hoising et G. Dumont.

LITHOLOGIE



STRUCTURE TECTONIQUE



LES GLACIERS QUI ÉCROÛTENT

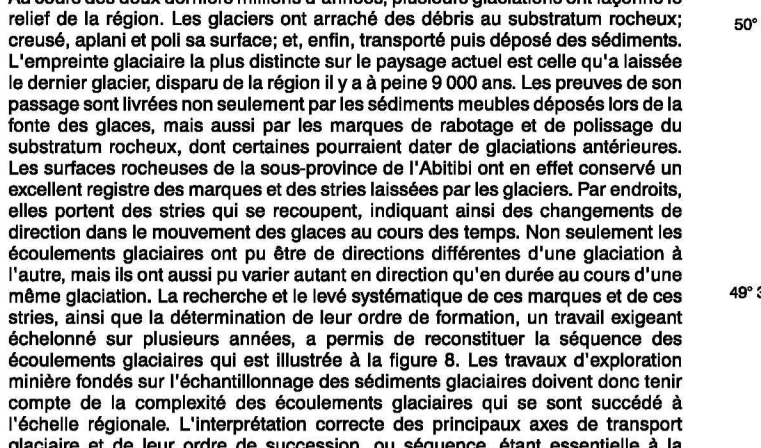


Figure 8. La séquence des écoulements glaciaires en Abitibi.

LES MARQUES D'ÉCOULEMENT GLACIAIRE



Figure 9. Photographie de roches montrant des marques d'écoulement glaciaire.

LES ÉCOULEMENTS GLACIAIRES

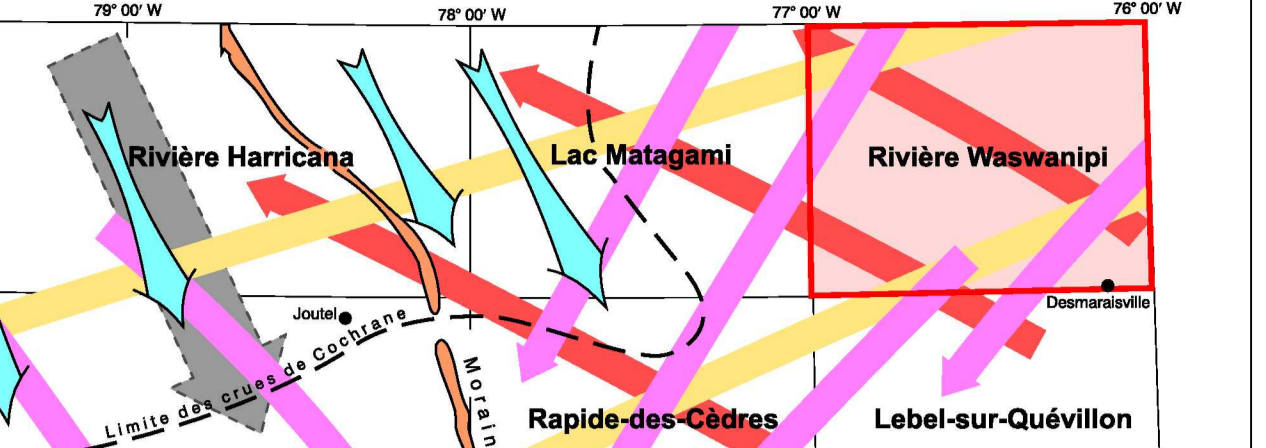


Figure 10. La séquence des écoulements glaciaires en Abitibi.

LES MARQUES D'ÉCOULEMENT GLACIAIRE

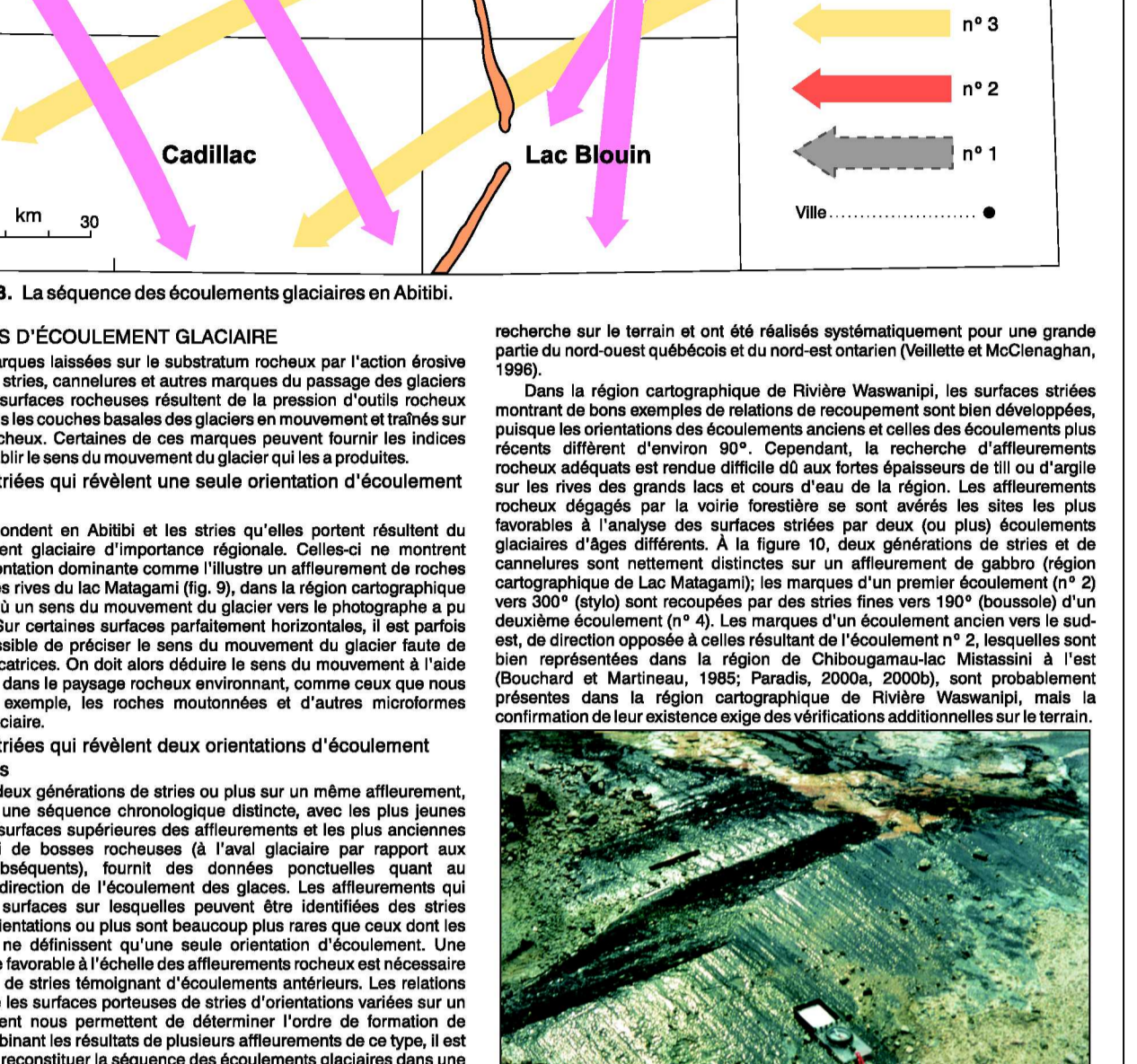


Figure 11. Photographie de roches montrant des marques d'écoulement glaciaire.

LE TRANSPORT GLACIAIRE

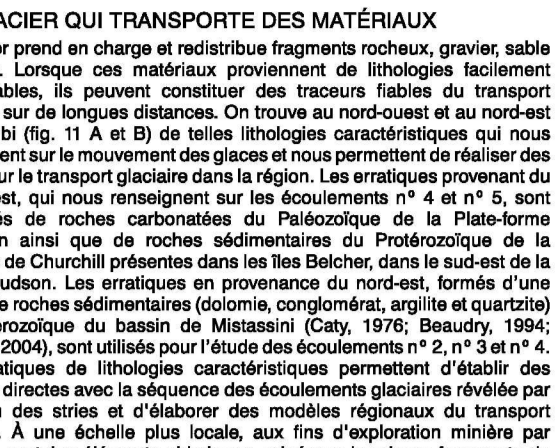


Figure 12. La répartition des erratiques lithologiques caractéristiques.

LES ÉCARTS ÉPIGÉNÉTIQUES ET LES CHOPINETS

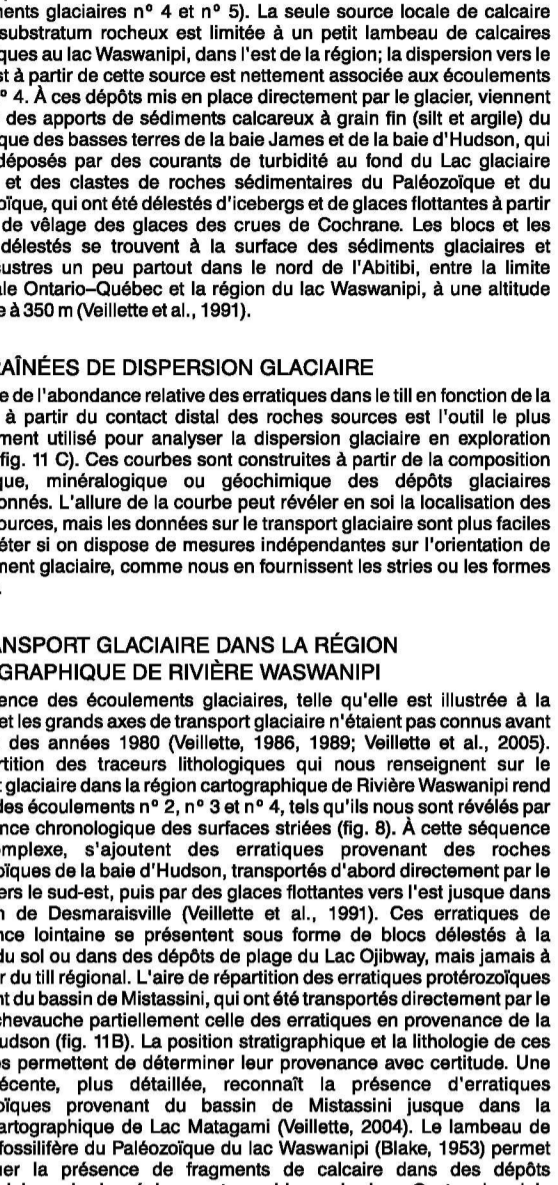


Figure 13. Photographie de roches montrant des écarts épigénétiques et des chopinets.

LE TRANSPORT GLACIAIRE

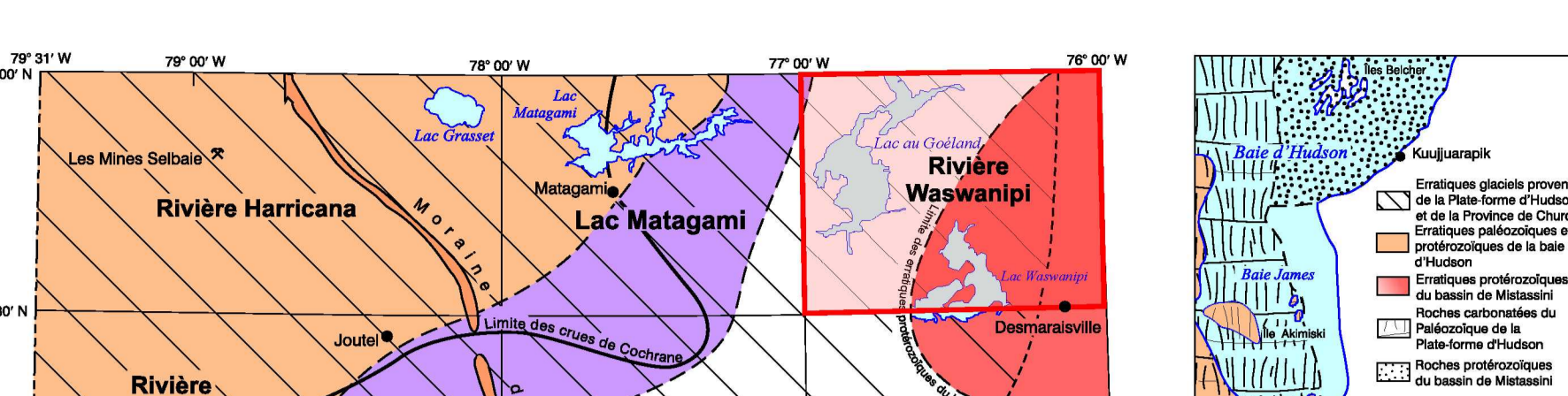


Figure 14. La répartition des erratiques lithologiques caractéristiques.

LES ÉCARTS ÉPIGÉNÉTIQUES ET LES CHOPINETS

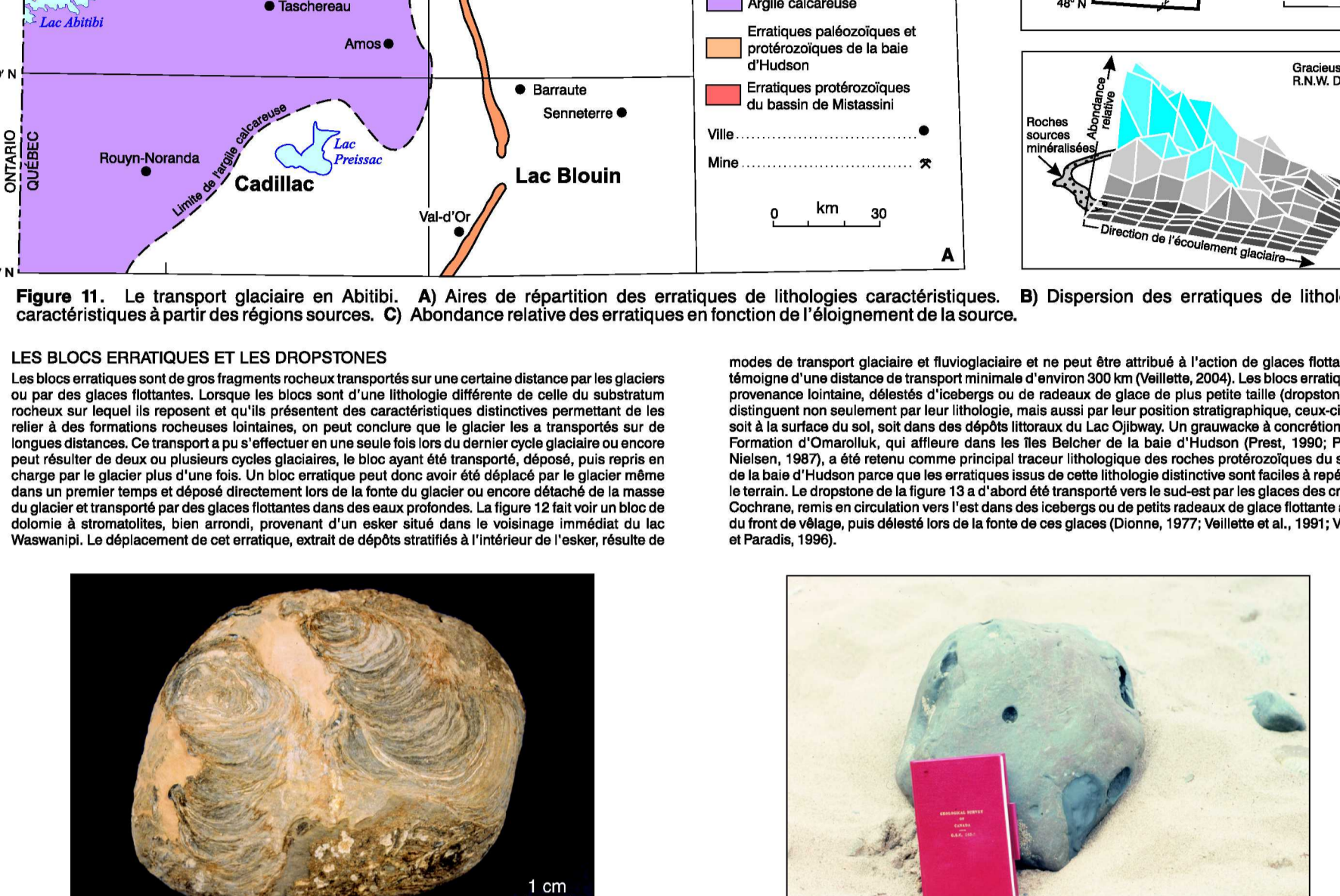


Figure 15. Photographie de roches montrant des écarts épigénétiques et des chopinets.

LA SUBMERSION GLACIOACUSTRE : L'ABITIBI SOUS L'EAU

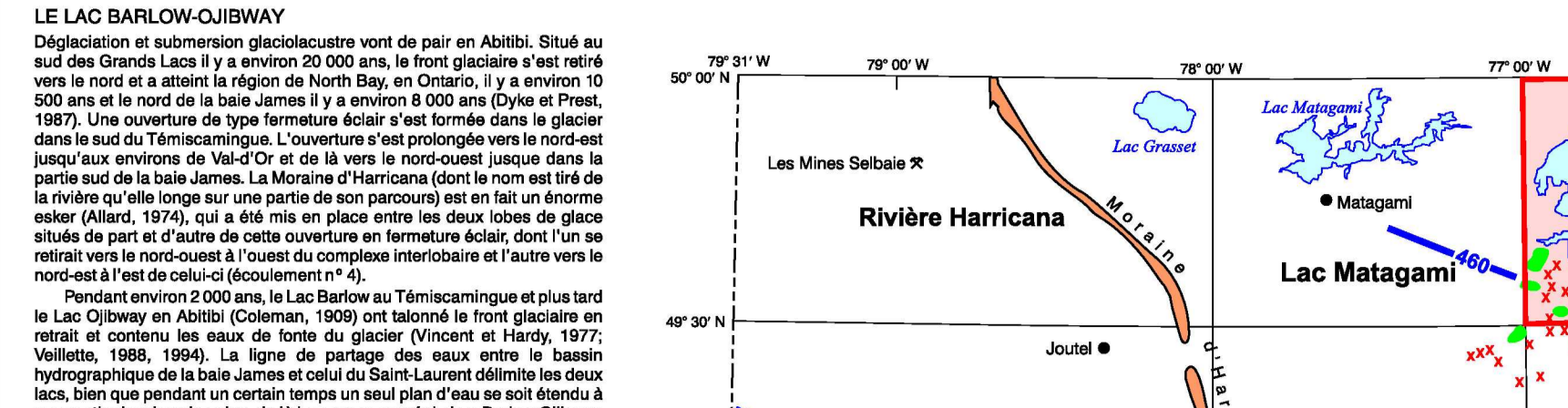


Figure 16. La submersion glacioacustre en Abitibi.

LA SUBMERSION GLACIOACUSTRE : L'ABITIBI SOUS L'EAU

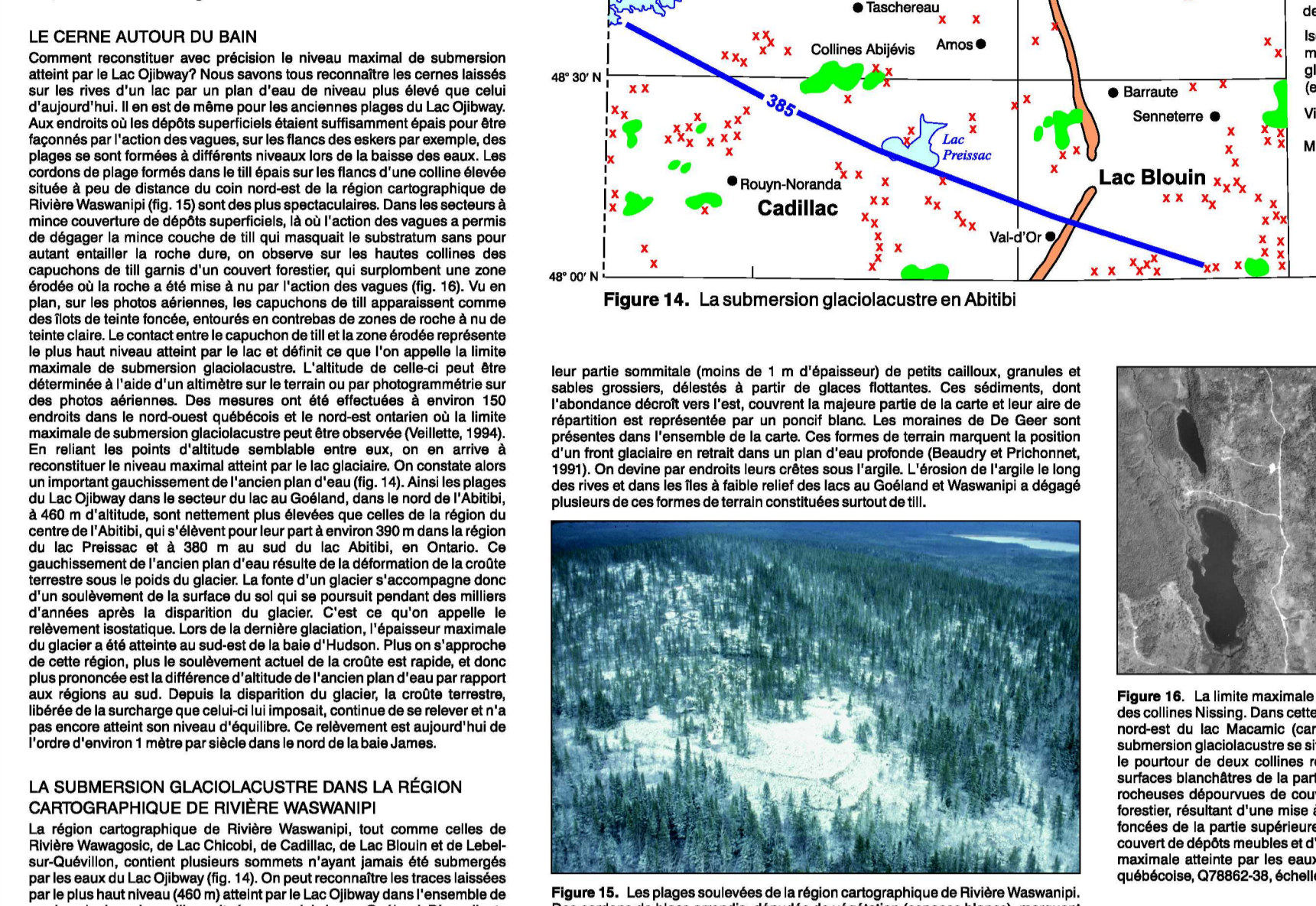


Figure 17. Photographie de roches montrant des marques d'écoulement glaciaire.

LA STRATIGRAPHIE DES DÉPÔTS QUATERNAIRES

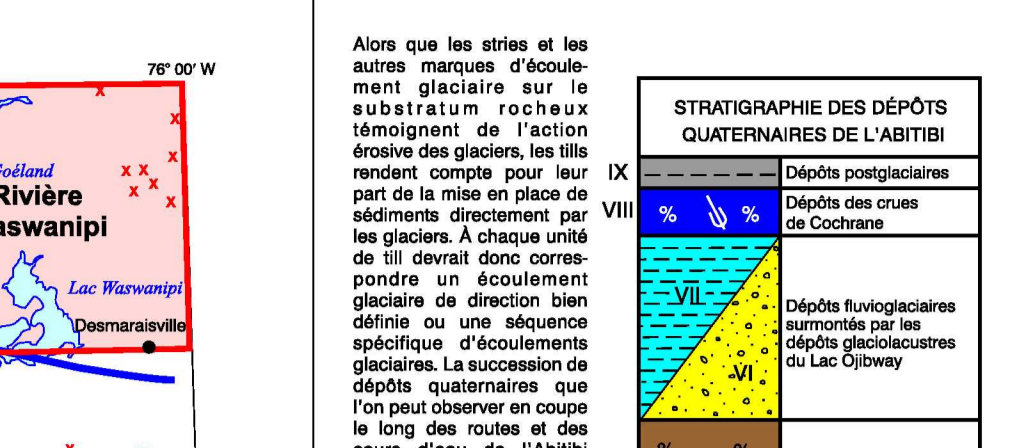


Figure 18. Carte stratigraphique des dépôts quaternaires.

LA STRATIGRAPHIE DES DÉPÔTS QUATERNAIRES

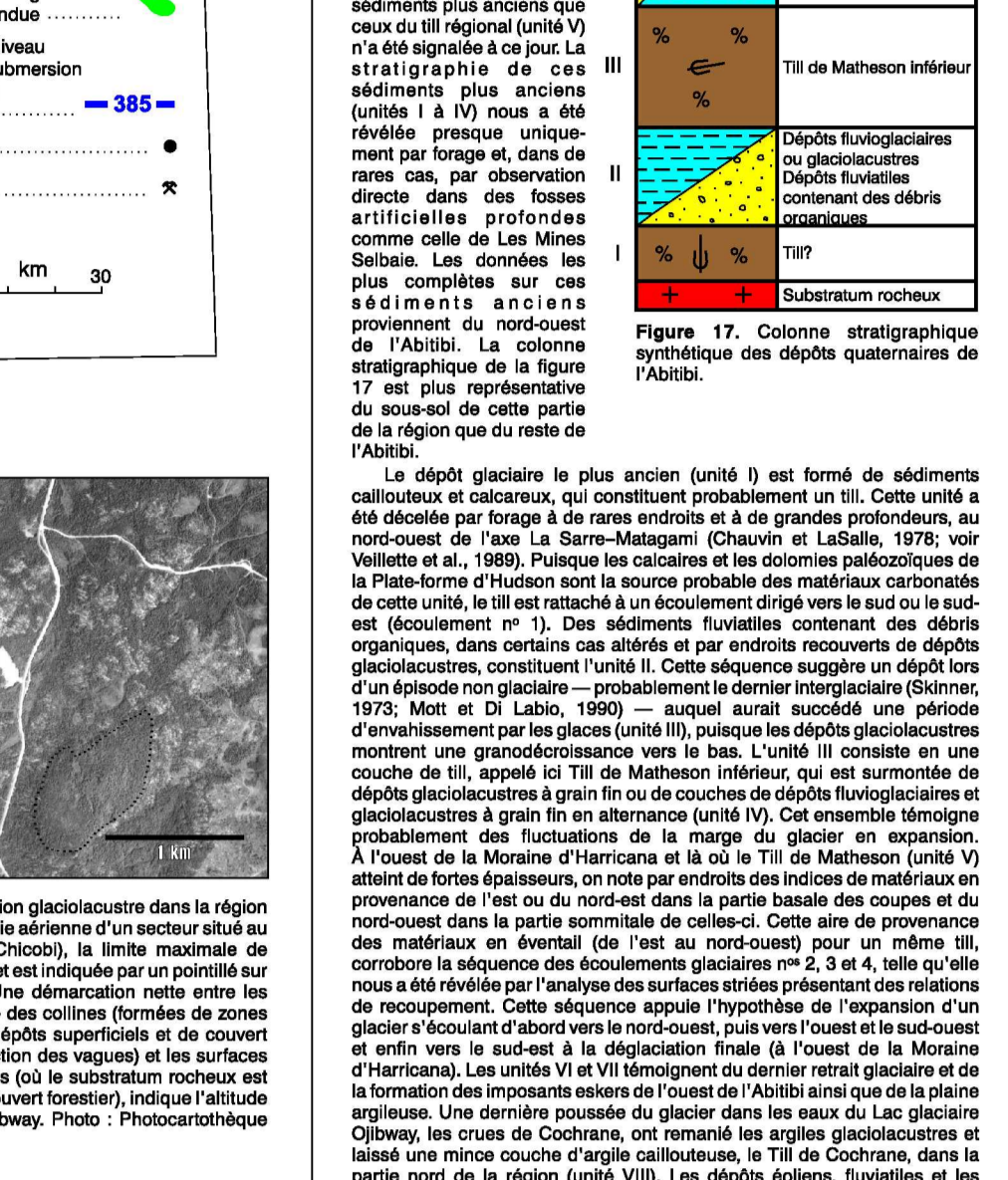


Figure 19. Photographie de roches montrant des marques d'écoulement glaciaire.

SÉRIE DES CARTES DES FORMATIONS EN SURFACE DE L'ABITIBI

INTRODUCTION
Ce livre est un ouvrage de référence qui présente les cartes géologiques de la région de l'Abitibi. Il est divisé en plusieurs sections, chacune correspondant à une carte géologique spécifique. Les cartes sont accompagnées de descriptions détaillées des formations géologiques et de leur histoire glaciaire.

LES CARTES THÉMATIQUES

Les cartes thématiques sont des cartes qui présentent des données géologiques spécifiques. Elles sont utilisées pour illustrer des aspects particuliers de la géologie de la région, tels que la répartition des erratiques ou la séquence des écoulements glaciaires.

LES ZONES GÉOMORPHOLOGIQUES

Les zones géomorphologiques sont des zones qui sont caractérisées par des formes de relief similaires. Elles sont utilisées pour illustrer les effets de l'érosion et de la tectonique sur le paysage de la région.

LES UNITÉS CARPTOGÉOLOGIQUES

Les unités carptogéologiques sont des unités qui sont caractérisées par des caractéristiques géologiques spécifiques. Elles sont utilisées pour illustrer les relations géologiques entre les différentes unités de la région.

REMERCIEMENTS

REMERCIEMENTS
Je tiens tout d'abord à remercier mes collègues et collègues pour leur soutien et leur aide pendant la réalisation de ce projet. Je tiens également à remercier les responsables de la région pour leur accueil et leur accueil.

RÉFÉRENCES

RÉFÉRENCES
Amoroso, J., 1991. Géologie simplifiée de la substructure rocheuse de la région cartographique de la Rivière Waswanipi. Ministère de l'Énergie et des Ressources du Québec.

NOTATION BIBLIOGRAPHIQUE DES CARTES DES FORMATIONS EN SURFACE DE L'ABITIBI

NOTATION BIBLIOGRAPHIQUE DES CARTES DES FORMATIONS EN SURFACE DE L'ABITIBI
Les cartes géologiques de la région de l'Abitibi sont notées de la manière suivante : [Nom de la carte] [Échelle] [Année]. Par exemple, la carte de la Rivière Waswanipi à l'échelle de 1:50 000 est notée 'Riv. Waswanipi 1:50 000'.

Amoroso, J., 1991. Géologie simplifiée de la substructure rocheuse de la région cartographique de la Rivière Waswanipi. Ministère de l'Énergie et des Ressources du Québec.

Amoroso, J., 1991. Géologie simplifiée de la substructure rocheuse de la région cartographique de la Rivière Waswanipi. Ministère de l'Énergie et des Ressources du Québec.

Amoroso, J., 1991. Géologie simplifiée de la substructure rocheuse de la région cartographique de la Rivière Waswanipi. Ministère de l'Énergie et des Ressources du Québec.

Amoroso, J., 1991. Géologie simplifiée de la substructure rocheuse de la région cartographique de la Rivière Waswanipi. Ministère de l'Énergie et des Ressources du Québec.

Amoroso, J., 1991. Géologie simplifiée de la substructure rocheuse de la région cartographique de la Rivière Waswanipi. Ministère de l'Énergie et des Ressources du Québec.

GÉOLOGIE DES FORMATIONS EN SURFACE ET HISTOIRE GLACIAIRE

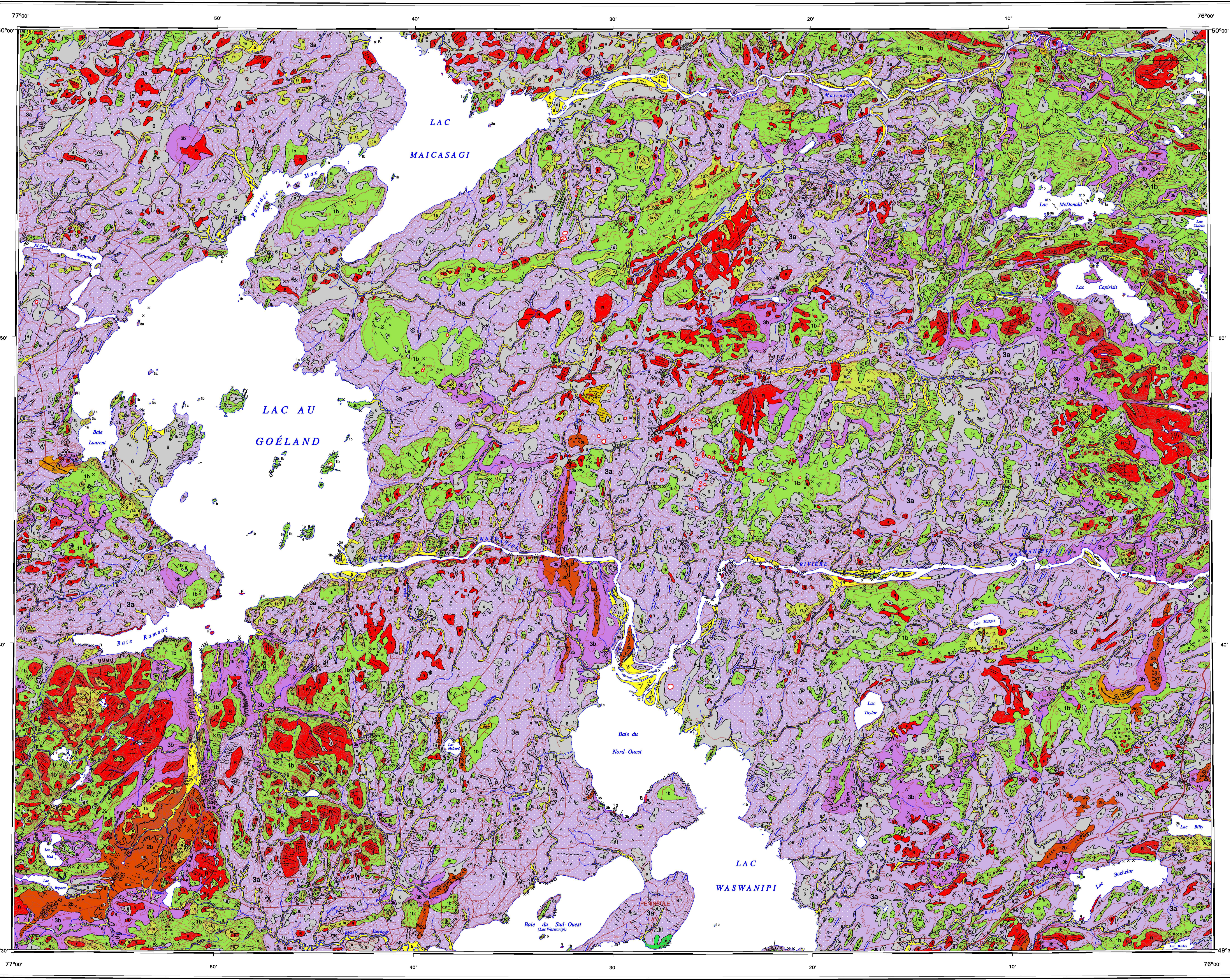


Figure 1978. Carte géologique de la Rivière Waswanipi à l'échelle de 1:50 000. Cette carte présente les formations géologiques, les structures tectoniques, les erratiques et les marques d'écoulement glaciaire dans la région de la Rivière Waswanipi. Elle est accompagnée d'une légende détaillée et d'une notice explicative.