

LA GÉOLOGIE DU SUBSTRATUM ROCHÉUX

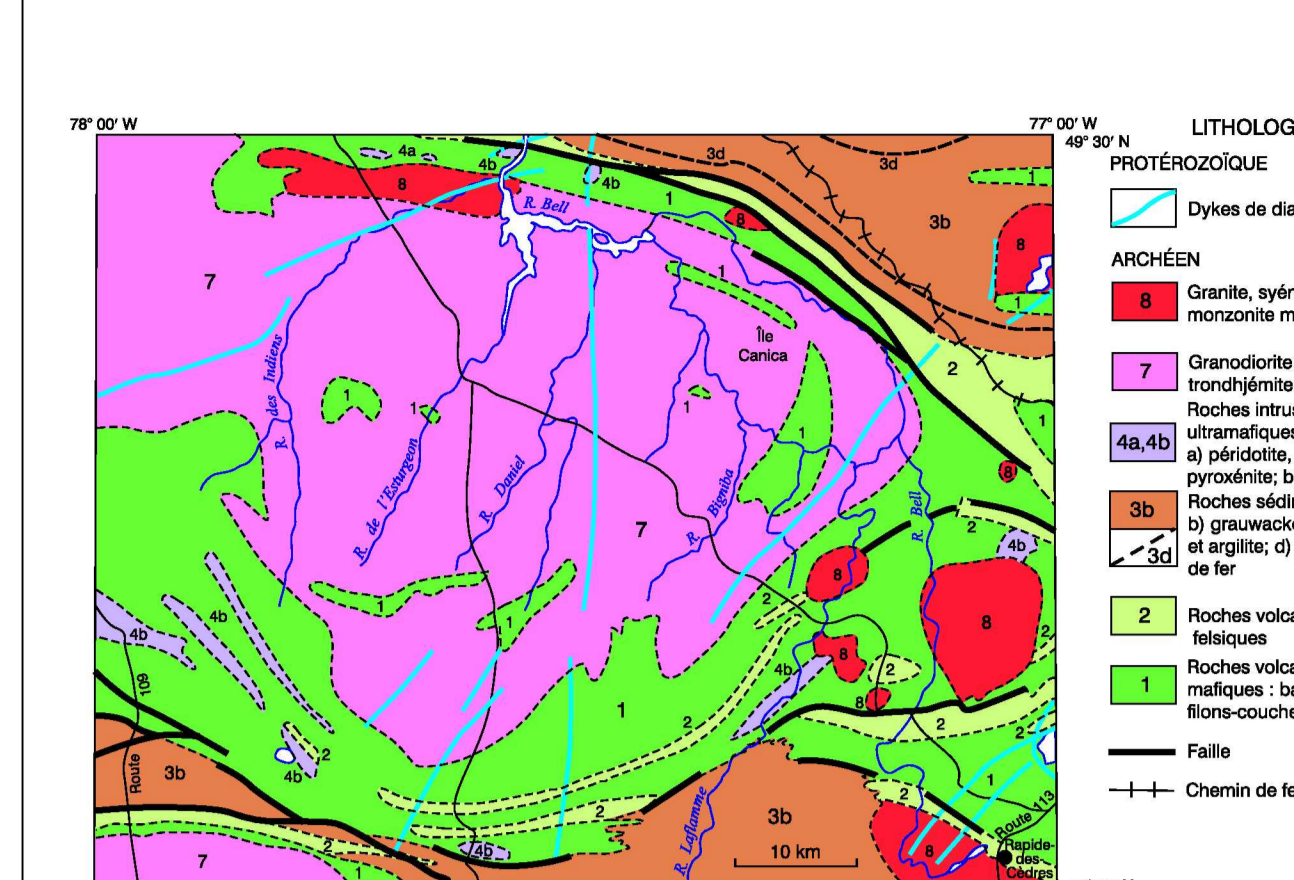


Figure 4. Géologie simplifiée du substratum rocheux de la région métropolitaine de Montréal...

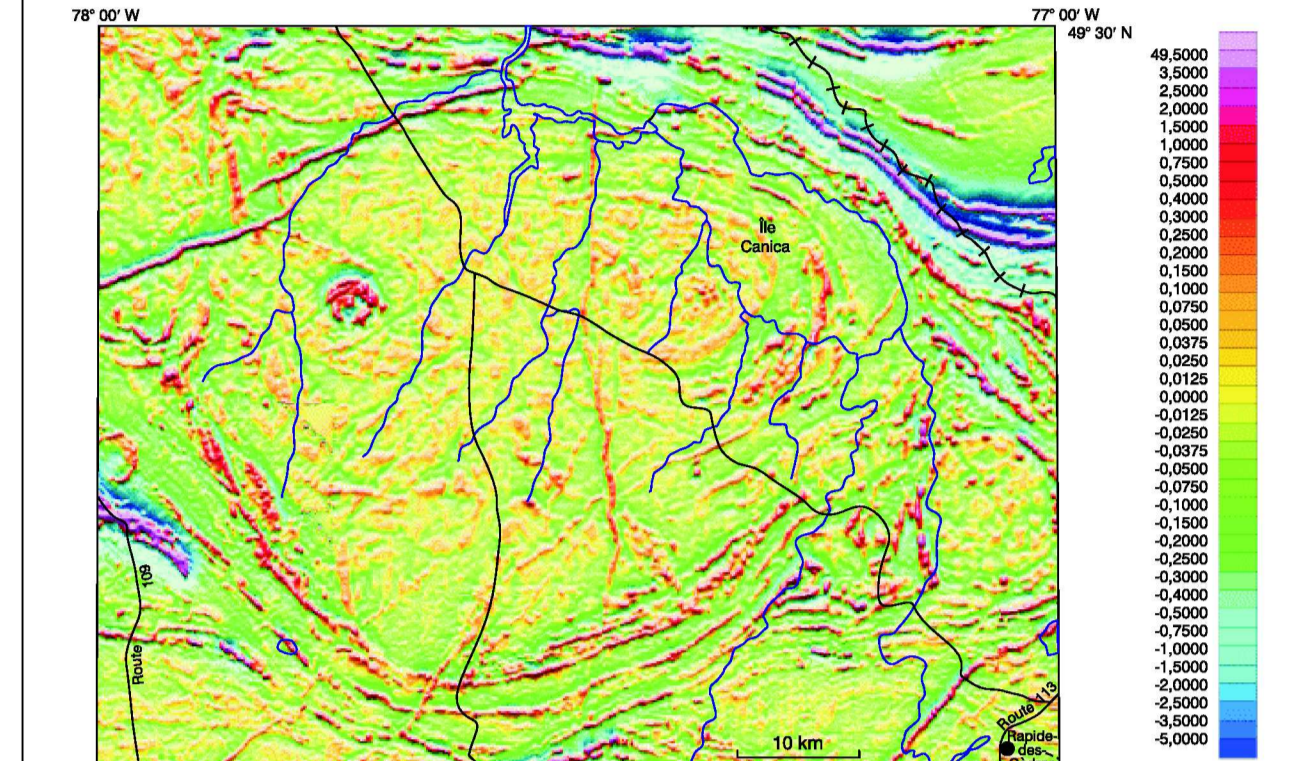


Figure 7. Carte de la densité permise verticale de l'anomalie magnétique totale de la région métropolitaine de Québec-Côte-Nord...

DES GLACIERS QU'ÉRODENT

Les glaciers érodent les roches dures, glaciaires glissent et transportent les débris qu'ils rencontrent...

LES ÉCOULEMENTS GLACIÈRES

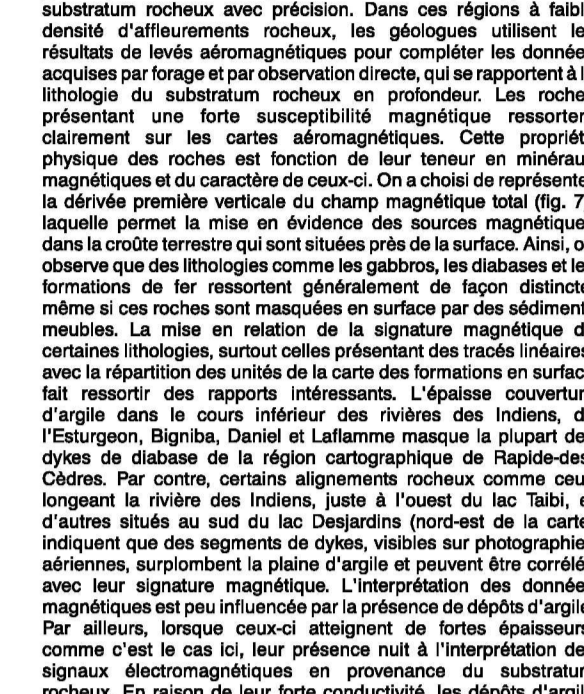


Figure 8. La séquence des écoulements glaciaires en Abitibi.

UN GLACIER QUI TRANSPORTE DES MATÉRIAUX

Le glacier prend en charge d'énormes quantités de roches, graviers, sables et limons...

LE TRANSPORT GLACIAIRE

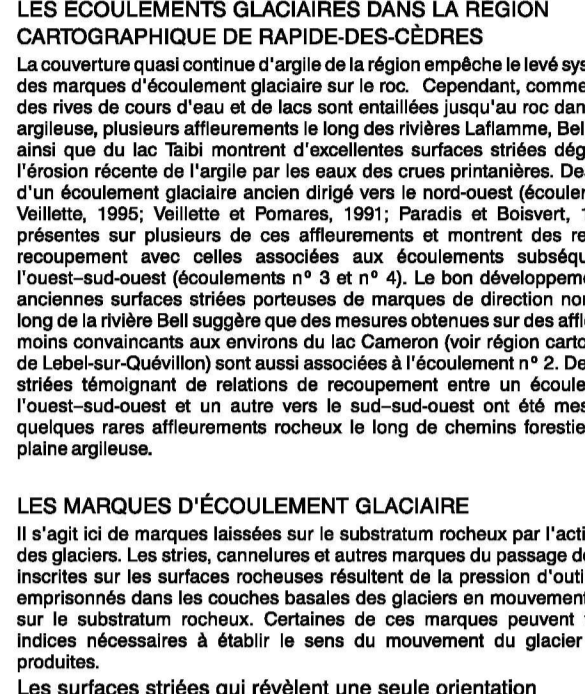


Figure 11. Le transport glaciaire en Abitibi: A) Aire de répartition des unités lithologiques...

LES TRAMESSES DE DÉGRADATION GLACIAIRE

L'abaissement de la dénivellation relative entraîne dans le lit du fleuve des dépôts de matériaux fins...

LES ÉCOULEMENTS GLACIÉS DANS LA RÉGION CARBONIFÈRE DES RAPIDES-DES-CÈDRES

Les surfaces érodées qui ont été formées par un glacier glaciaire sont caractérisées par une topographie...

LES MARQUES D'ÉCOULEMENT GLACIAIRE

Ces surfaces érodées et polies ont été formées par un glacier glaciaire qui a avancé...

LES ÉCOULEMENTS GLACIÉS DANS LA RÉGION CARBONIFÈRE DES RAPIDES-DES-CÈDRES

Les surfaces érodées qui ont été formées par un glacier glaciaire sont caractérisées par une topographie...

LES MARQUES D'ÉCOULEMENT GLACIAIRE

Ces surfaces érodées et polies ont été formées par un glacier glaciaire qui a avancé...

LES MARQUES D'ÉCOULEMENT GLACIAIRE

Ces surfaces érodées et polies ont été formées par un glacier glaciaire qui a avancé...

LES ÉCOULEMENTS GLACIÉS DANS LA RÉGION CARBONIFÈRE DES RAPIDES-DES-CÈDRES

Les surfaces érodées qui ont été formées par un glacier glaciaire sont caractérisées par une topographie...

LES MARQUES D'ÉCOULEMENT GLACIAIRE

Ces surfaces érodées et polies ont été formées par un glacier glaciaire qui a avancé...

LES MARQUES D'ÉCOULEMENT GLACIAIRE

Ces surfaces érodées et polies ont été formées par un glacier glaciaire qui a avancé...

LA SUBMERSION GLACIOLAUSTRE: L'ABITIBI SOUS L'EAU

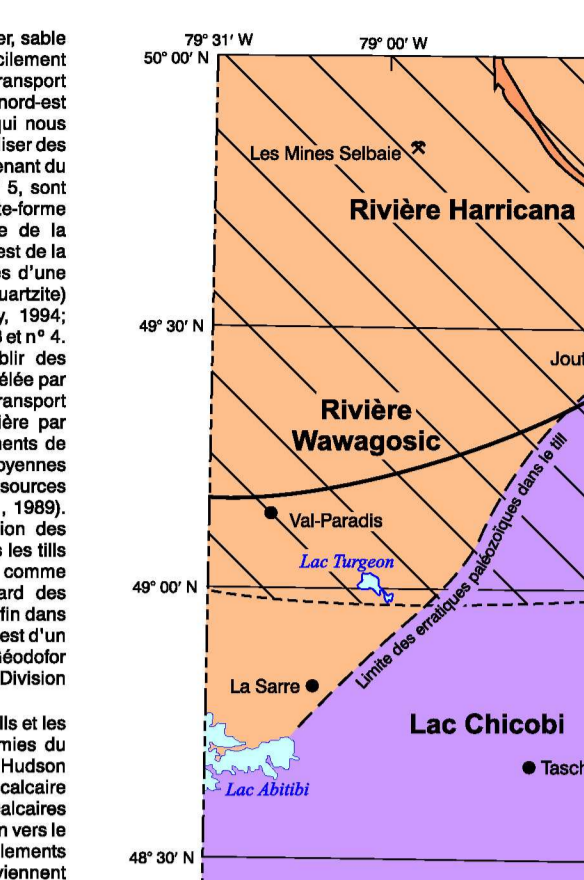


Figure 14. La submersion glaciolaustre en Abitibi.

LA STRATIGRAPHIE DES DÉPÔTS QUATÉRIAIRES

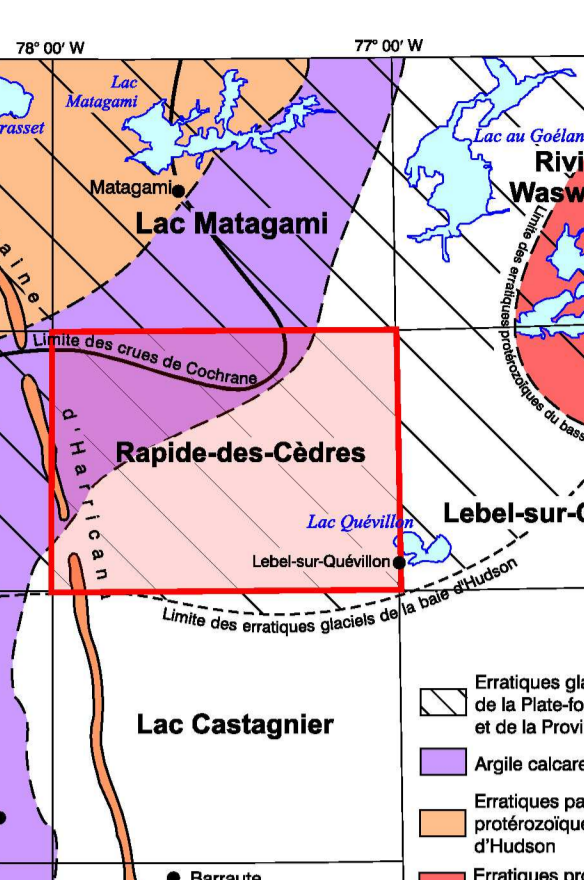


Figure 15. Colonne stratigraphique des dépôts quaternaires en Abitibi.

SÉRIE DE CARTES DES FORMATIONS EN SURFACE DE L'ABITIBI

INTRODUCTION: Cette série de cartes géologiques a été préparée en vertu de la Loi sur l'accès à l'information...

LES CARTES THÉMATIQUES

Cette série de cartes géologiques a été préparée en vertu de la Loi sur l'accès à l'information...

LES GRANDES ZONES GÉOMORFOLOGIQUES

Cette série de cartes géologiques a été préparée en vertu de la Loi sur l'accès à l'information...

LES UNITÉS CARBONIFÈRES

Cette série de cartes géologiques a été préparée en vertu de la Loi sur l'accès à l'information...

LES DÉPÔTS QUATÉRIAIRES

Cette série de cartes géologiques a été préparée en vertu de la Loi sur l'accès à l'information...

LES DÉPÔTS QUATÉRIAIRES

Cette série de cartes géologiques a été préparée en vertu de la Loi sur l'accès à l'information...

LES DÉPÔTS QUATÉRIAIRES

Cette série de cartes géologiques a été préparée en vertu de la Loi sur l'accès à l'information...

LES DÉPÔTS QUATÉRIAIRES

Cette série de cartes géologiques a été préparée en vertu de la Loi sur l'accès à l'information...

LES DÉPÔTS QUATÉRIAIRES

Cette série de cartes géologiques a été préparée en vertu de la Loi sur l'accès à l'information...

LES DÉPÔTS QUATÉRIAIRES

Cette série de cartes géologiques a été préparée en vertu de la Loi sur l'accès à l'information...

LES DÉPÔTS QUATÉRIAIRES

Cette série de cartes géologiques a été préparée en vertu de la Loi sur l'accès à l'information...

LES DÉPÔTS QUATÉRIAIRES

Cette série de cartes géologiques a été préparée en vertu de la Loi sur l'accès à l'information...

LES DÉPÔTS QUATÉRIAIRES

Cette série de cartes géologiques a été préparée en vertu de la Loi sur l'accès à l'information...

LES DÉPÔTS QUATÉRIAIRES

Cette série de cartes géologiques a été préparée en vertu de la Loi sur l'accès à l'information...

LES DÉPÔTS QUATÉRIAIRES

Cette série de cartes géologiques a été préparée en vertu de la Loi sur l'accès à l'information...

LES DÉPÔTS QUATÉRIAIRES

Cette série de cartes géologiques a été préparée en vertu de la Loi sur l'accès à l'information...

LES DÉPÔTS QUATÉRIAIRES

Cette série de cartes géologiques a été préparée en vertu de la Loi sur l'accès à l'information...

LES DÉPÔTS QUATÉRIAIRES

Cette série de cartes géologiques a été préparée en vertu de la Loi sur l'accès à l'information...

LES DÉPÔTS QUATÉRIAIRES

Cette série de cartes géologiques a été préparée en vertu de la Loi sur l'accès à l'information...

LES DÉPÔTS QUATÉRIAIRES

Cette série de cartes géologiques a été préparée en vertu de la Loi sur l'accès à l'information...

NOTATION BIBLIOGRAPHIQUE DES CARTES DES FORMATIONS EN SURFACE DE LA SÉRIE DE L'ABITIBI

Les cartes géologiques de la série de cartes des formations en surface de la série de l'Abitibi...

REMERCIEMENTS

M. Bouchard a participé à la compilation des données géologiques de la série de cartes...

RÉFÉRENCES

Allet, M., 1974. Géomorphologie des basses terres. Cartes géologiques du Québec, vol. 16, p. 27-28.

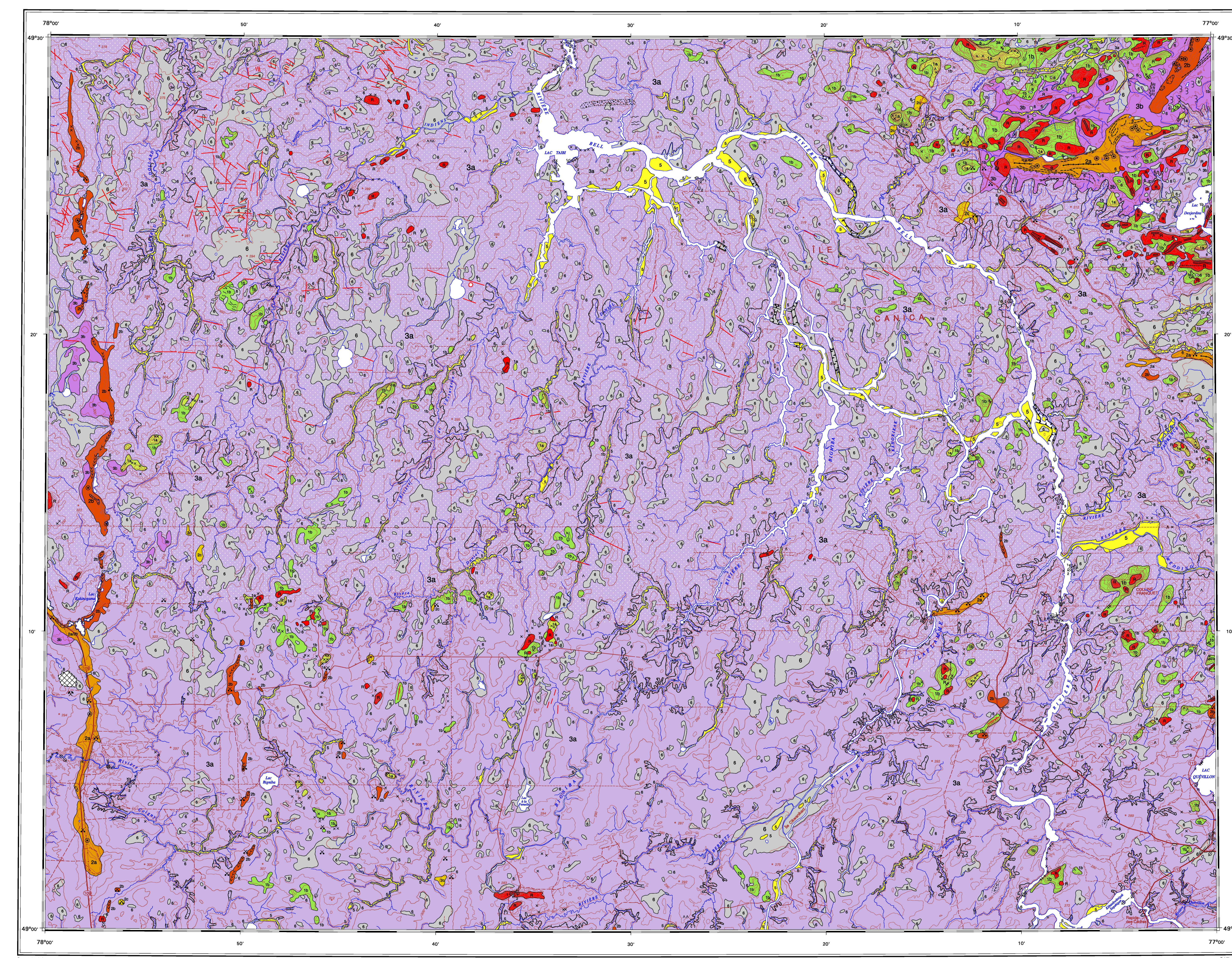
Barber, C.A., 1961. Géomorphologie et le rôle glaciaire dans le Nord-Est du Québec. Canadian Mining Journal, 56, p. 53-55.

Barber, C.A., 1962. Géomorphologie et le rôle glaciaire dans le Nord-Est du Québec. Canadian Mining Journal, 57, p. 53-55.

Barber, C.A., 1963. Géomorphologie et le rôle glaciaire dans le Nord-Est du Québec. Canadian Mining Journal, 58, p. 53-55.

Barber, C.A., 1964. Géomorphologie et le rôle glaciaire dans le Nord-Est du Québec. Canadian Mining Journal, 59, p. 53-55.

Barber, C.A., 1965. Géomorphologie et le rôle glaciaire dans le Nord-Est du Québec. Canadian Mining Journal, 60, p. 53-55.



CARTE 1992A GÉOLOGIE DES FORMATIONS EN SURFACE ET HISTOIRE GLACIAIRE RAPIDE-DES-CÈDRES QUÉBEC. Includes scale, author, and publication information.