



INTRODUCTION
Le levé a été réalisé à partir des données acquises pendant un levé électromagnétique magnétique...

ANOMALIES EM
L'interprétation quantitative des données MEGATEM est faite en comparant les réponses EM avec des courbes...

MEGATEM
Fréquence (Hz) 50
Moment mag. du dipole (Am²) 1.80 x 10²

DESCRPTIVE NOTES

INTRODUCTION
This map was compiled from data acquired during an airborne electromagnetic survey carried out by FUGRO AIRBORNE SURVEYS using a MEGATEM II line domain electromagnetic system...

RESIDUAL MAGNETIC FIELD MAP
The magnetic field was corrected for diurnal variations, levelled to the control lines and warped onto a regular grid...

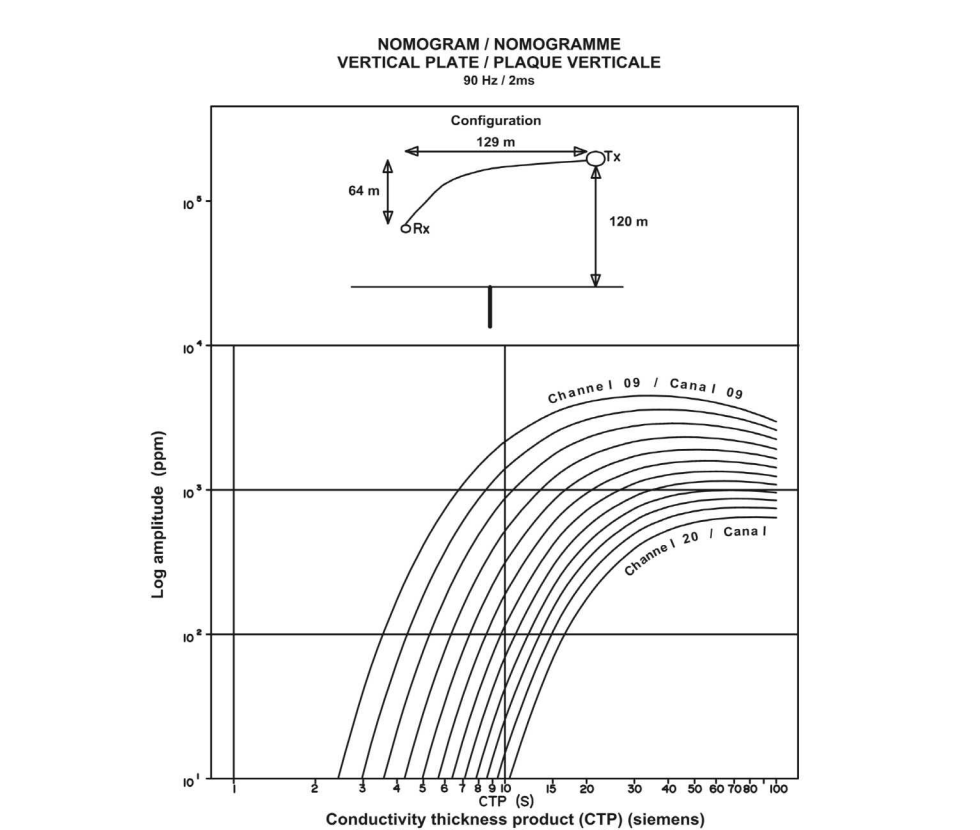
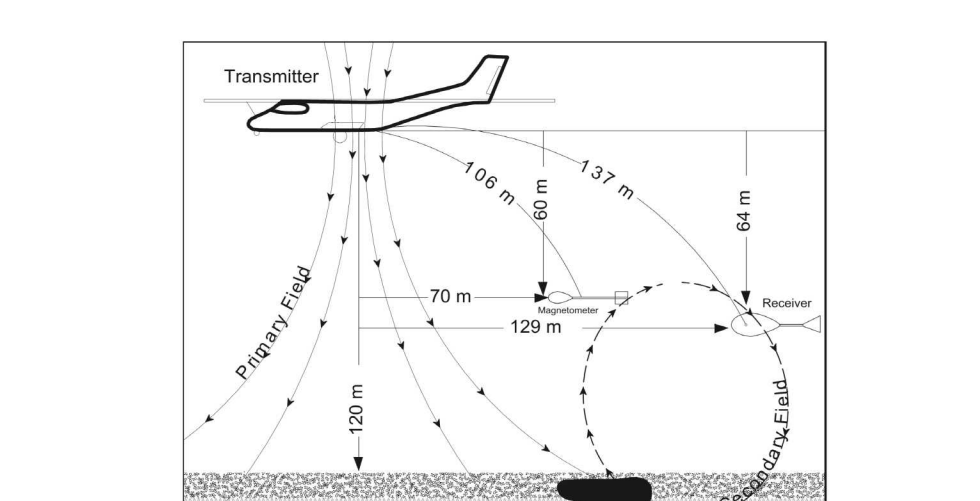
ANOMALIES
The quantitative interpretation of the MEGATEM data was accomplished by comparing the residual EM responses with a series of standard curves...

MEGATEM
Frequency (Hz) 50
Magnetic Moment (Am²) 1.80 x 10²

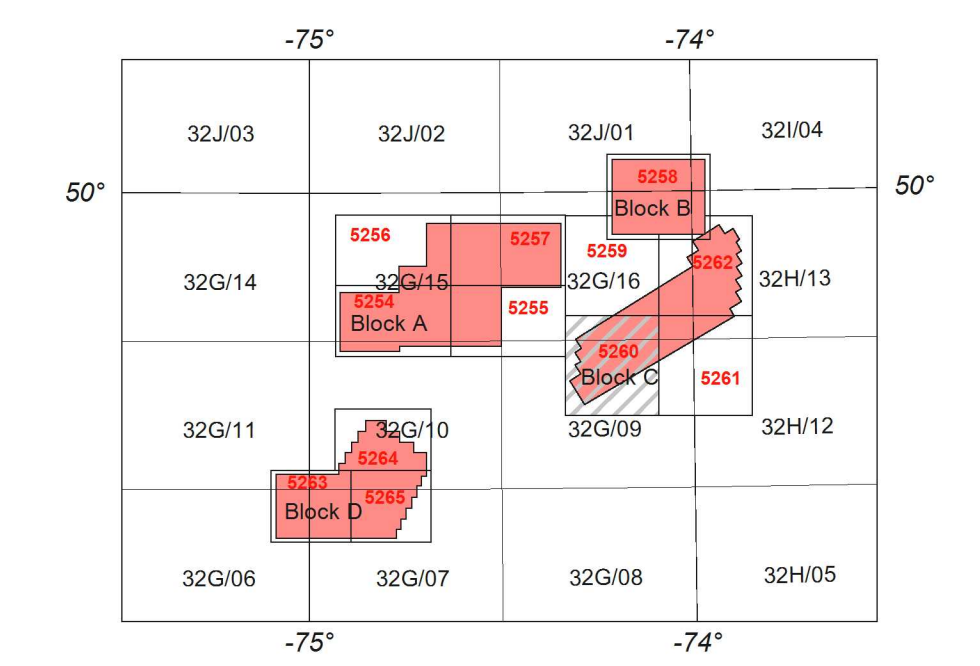
Ce levé électromagnétique et magnétique et la production de cette carte ont été financés par le programme de l'Initiative géoscientifique (IGSC) de Ressources naturelles Canada...

LIGNES ISOMAGNÉTIQUES
200 nT, 50 nT, 10 nT, Dépression magnétique

SYMBOLES PLANIMÉTRIQUES
Route, Chemin de fer, Ligne de transport d'énergie, Drainage



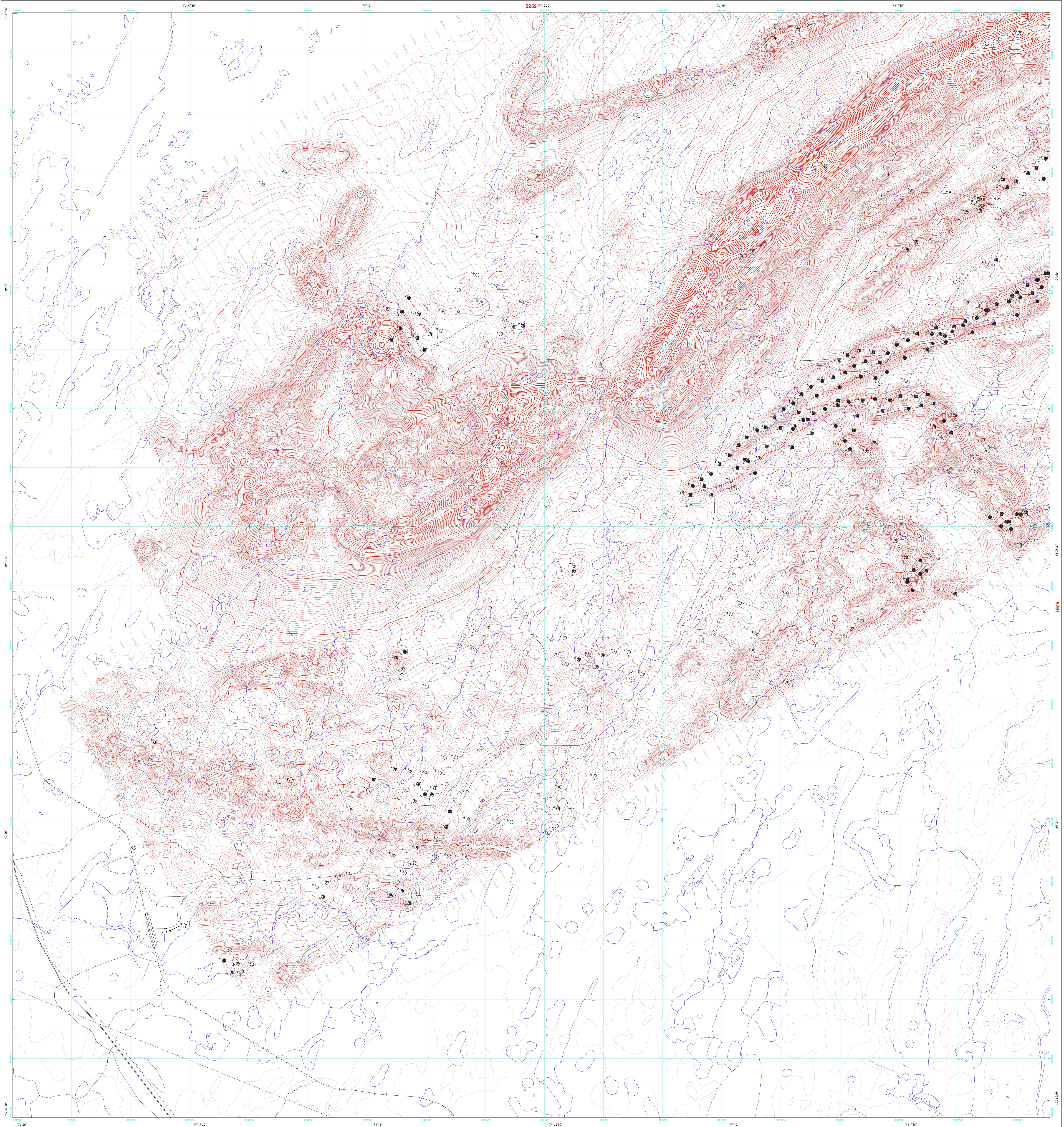
SYMBOLES ANOMALIES ELECTROMAGNETIQUES
Superficielle / Surficial, Anthropique / Culture, 1-2 Canaux / Channels



LEVÉ MEGATEM II CHIBOUGAMAU 2006

OPEN FILE DOSSIER PUBLIC
5260
GEOLOGICAL SURVEY OF CANADA

Recommanded citation
Dumont, R., and Pothier, J. 2006. Résultats du levé électromagnétique avec anomalies EM...



DOSSIER PUBLIC 5260 DE LA CGC / GSC OPEN FILE 5260

COMPOSANTE RÉSIDUELLE DU CHAMP MAGNÉTIQUE TOTAL AVEC ANOMALIES ÉLECTROMAGNÉTIQUES

RESIDUAL TOTAL MAGNETIC FIELD WITH ELECTROMAGNETIC ANOMALIES

LEVÉ MEGATEM II CHIBOUGAMAU 2006

MEGATEM II SURVEY CHIBOUGAMAU 2006

Parts of NTS / Parties des SNRC: 32 G/09 - 32 G/16 QUEBEC

La production, la compilation et la production de cette carte ont été financés par le programme de l'Initiative géoscientifique (IGSC) de Ressources naturelles Canada...

