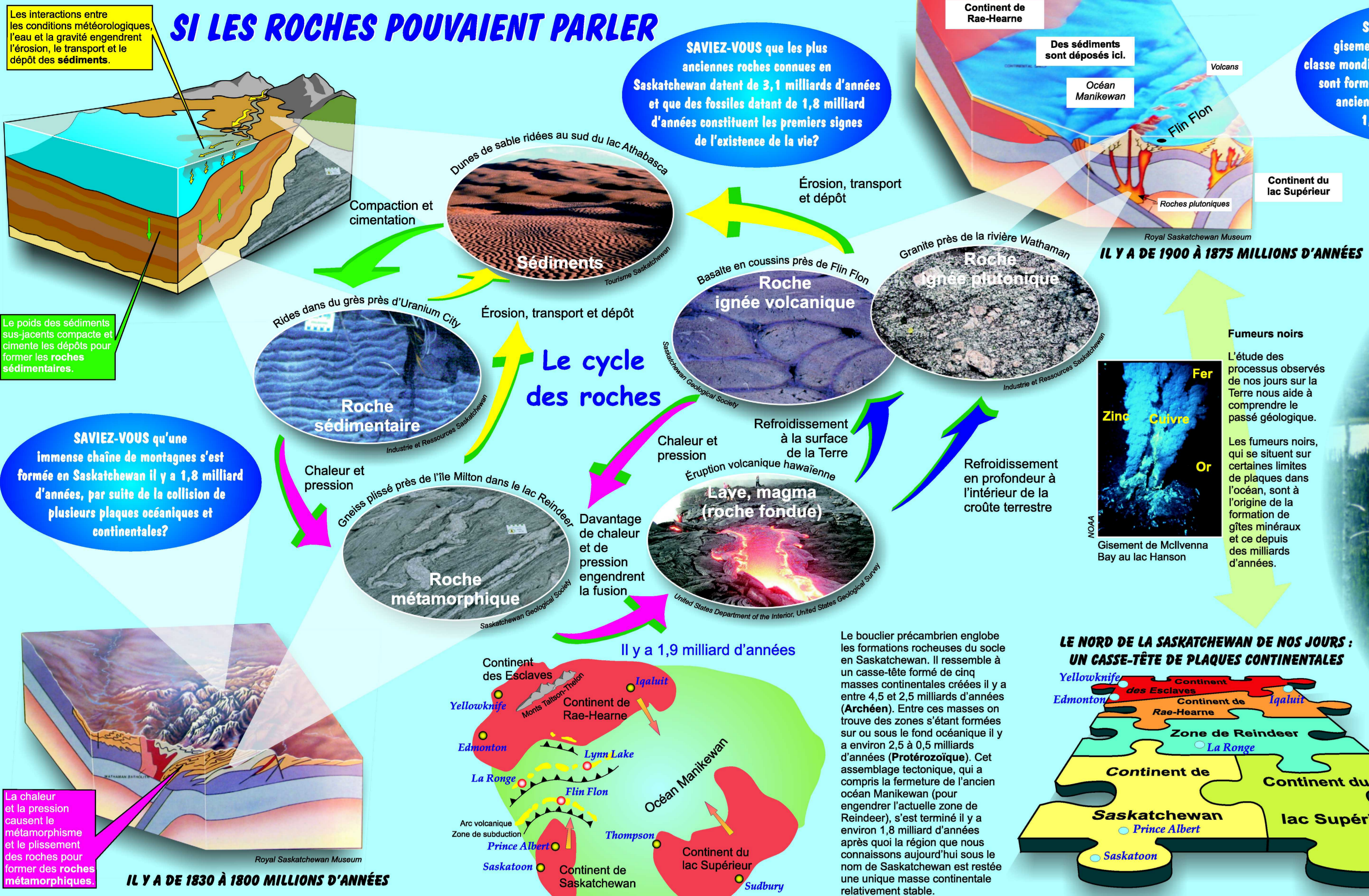


SI LES ROCHES POUVAIENT PARLER



GÉOPANORAMA DU NORD DE LA SASKATCHEWAN

Portrait géologique d'une région du Bouclier canadien

Nous sommes un peuple nordique vivant dans un paysage diversifié de milieux rocheux sauvages et de prairies parcourues, recouvert par la forêt boréale et parsemé d'incombrables lacs et cours d'eau. Nous sommes liés à notre milieu géologique, ou « géopanorama », que nous vivons dans des communautés ou à l'écart. Au cours des siècles passés la vie était simple, la nature fournissant la nourriture et les vêtements pour nos familles ainsi que le bois pour le feu réchauffant nos abris. De nos jours la vie est plus complexe, mais c'est encore le milieu naturel qui fournit les matériaux avec lesquels construire nos domiciles, l'énergie nécessaire pour les chauffer et les aliments qui nous nourrissent. Nos ancêtres savaient tirer avantage de leur géopanorama : ils utilisaient les eskers et les lacs comme voies de communication, les roches pour fabriquer des outils et les minerais de fer pour la préparation des peintures sauvant d'être tracés les pétroglyphes. Les avancées technologiques comme l'avènement de l'énergie électrique, des routes et des véhicules motorisés ont amélioré notre confort. Ces avancées découlent d'une meilleure compréhension du géopanorama et des systèmes naturels de la Terre. La Terre satisfait nos besoins, mais nous n'en sommes que les gardiens et à ce titre c'est à nous qu'il revient d'en prendre soin.



LE BASSIN SÉDIMENTAIRE D'ATHABASCA : UNE SOURCE D'ÉNERGIE ÉLECTRIQUE PROPRE POUR LE MONDE ENTIER

SAVIEZ-VOUS que les stromatolites sont les plus vieux fossiles présents au Saskatchewan?

SAVIEZ-VOUS que 14 % de l'électricité produite au Canada (et 18 % de celle produite dans le monde) provient de centrales électriques nucléaires?

SAVIEZ-VOUS que les roches métamorphiques sont les plus anciennes roches connues au Saskatchewan?

SAVIEZ-VOUS que les roches métamorphiques sont les plus anciennes roches connues au Saskatchewan?

SAVIEZ-VOUS que les roches métamorphiques sont les plus anciennes roches connues au Saskatchewan?

Il y a 8700 ans

Retrait de la glace

Qu'au moins quatre reprises au cours des 2,5 derniers millions d'années (le Quaternaire), des glaciers de la taille de continents, appelés « nappes glaciaires », se sont étendus sur le territoire du Canada et du nord des États-Unis. La dernière nappe glaciaire, qui recouvrait presque toute la Saskatchewan il y a quelque 23 000 ans, a commencé à se retirer vers le nord-est il y a environ 17 000 ans pour disparaître du nord de la Saskatchewan il y a environ 8000 et 10 000 ans. Nos ancêtres sont donc nés dans un monde où les glaciers couvraient une grande partie du territoire du Canada et du nord des États-Unis. La dernière nappe glaciaire, qui recouvrait presque toute la Saskatchewan il y a quelque 23 000 ans, a commencé à se retirer vers le nord-est il y a environ 17 000 ans pour disparaître du nord de la Saskatchewan il y a environ 8000 et 10 000 ans. Nos ancêtres sont donc nés dans un monde où les glaciers couvraient une grande partie du territoire du Canada et du nord des États-Unis.

L'ÉPOQUE GLACIAIRE A MODELÉ NOTRE PAYSAGE

SAVIEZ-VOUS que la mesure du temps? Utilisez cette échelle corporelle pour vous représenter les principaux événements géologiques.

SAVIEZ-VOUS que les roches métamorphiques sont les plus anciennes roches connues au Saskatchewan?

SAVIEZ-VOUS que les roches métamorphiques sont les plus anciennes roches connues au Saskatchewan?

SAVIEZ-VOUS que les roches métamorphiques sont les plus anciennes roches connues au Saskatchewan?

IMPACT DE MÉTÉORITE

SAVIEZ-VOUS que la mesure du temps? Utilisez cette échelle corporelle pour vous représenter les principaux événements géologiques.

SAVIEZ-VOUS que les roches métamorphiques sont les plus anciennes roches connues au Saskatchewan?

SAVIEZ-VOUS que les roches métamorphiques sont les plus anciennes roches connues au Saskatchewan?

SAVIEZ-VOUS que les roches métamorphiques sont les plus anciennes roches connues au Saskatchewan?

EMPLOIS DANS LE SECTEUR MINIER

SAVIEZ-VOUS que les roches métamorphiques sont les plus anciennes roches connues au Saskatchewan?

SAVIEZ-VOUS que les roches métamorphiques sont les plus anciennes roches connues au Saskatchewan?

SAVIEZ-VOUS que les roches métamorphiques sont les plus anciennes roches connues au Saskatchewan?

UTILISATION DU TERRITOIRE

SAVIEZ-VOUS que le nord de la Saskatchewan est le plus important producteur au monde de riz sauvage biologique?

SAVIEZ-VOUS que les roches métamorphiques sont les plus anciennes roches connues au Saskatchewan?

SAVIEZ-VOUS que les roches métamorphiques sont les plus anciennes roches connues au Saskatchewan?

LES VOIES D'EAU DU BOUCLIER CANADIEN

SAVIEZ-VOUS que les roches métamorphiques sont les plus anciennes roches connues au Saskatchewan?

SAVIEZ-VOUS que les roches métamorphiques sont les plus anciennes roches connues au Saskatchewan?

SAVIEZ-VOUS que les roches métamorphiques sont les plus anciennes roches connues au Saskatchewan?

TRESORS CACHÉS

SAVIEZ-VOUS que les roches métamorphiques sont les plus anciennes roches connues au Saskatchewan?

SAVIEZ-VOUS que les roches métamorphiques sont les plus anciennes roches connues au Saskatchewan?

SAVIEZ-VOUS que les roches métamorphiques sont les plus anciennes roches connues au Saskatchewan?