

# L'eau dans nos vies : ce que nous en faisons

### L'eau — essentielle à la vie

Imaginez la vie sans eau. Impossible! Les humains, les animaux, les plantes — nous avons tous besoin d'eau pour survivre.

### Utilisation cachée de l'eau

L'eau est employée dans la production de produits dont nous ne sommes pas conscients. Par exemple, la fabrication d'une automobile nécessite des centaines de milliers de litres d'eau.

### Où va toute cette eau?

Un tiers de l'eau que nous utilisons est évaporé par la chaleur de l'eau. Pendant l'évaporation, le sel est laissé derrière et peut être réutilisé. Le reste de l'eau est évaporé par la chaleur du soleil.

Boissons	4%
Lessive	15%
Arrosage	15%
Chaudières	15%
Chasse d'eau	32%
Bains et nettoyage	20%

### Utilisateur-payeur

La consommation d'eau est facturée à l'usage. Le montant de la facture dépend de la quantité d'eau consommée.

### La nécessité — mais de la conservation

Comparativement à d'autres pays, les Canadiens gaspillent beaucoup d'eau. Un approvisionnement en eau abondant a encouragé les Canadiens à consommer plus d'eau. Pourtant, les districts d'approvisionnement en eau de l'île Bowen, qui font face à des pénuries d'eau estivales, sont devenus des consommateurs très économes. Comment ont-ils fait?

### Comparons-nous!

Pays	Consommation d'eau par habitant par jour (litres)
Canada	~150
États-Unis	~160
Australie	~110
France	~100
Allemagne	~100
Israël	~60
Inde	~30

### Comment notre utilisation de l'eau a changé!

La consommation d'eau par habitant par jour a augmenté au fil du temps, mais la conservation a permis de réduire la consommation.

### Consommation d'eau du réservoir Eagle Cliff

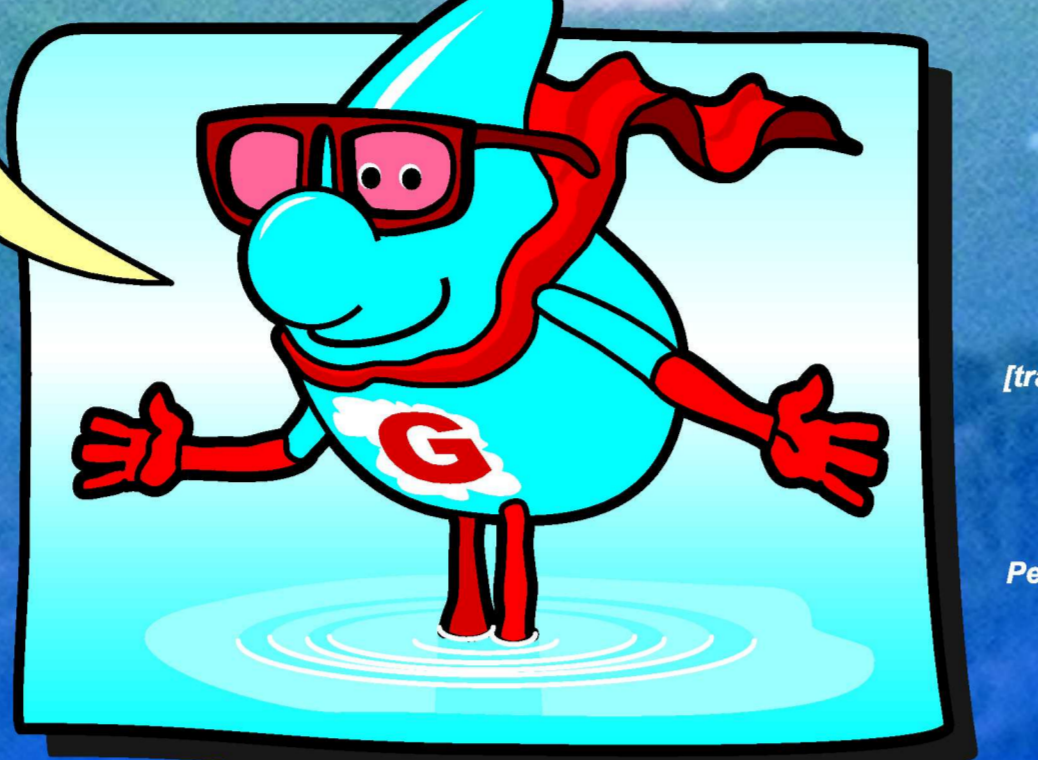
La consommation d'eau du réservoir Eagle Cliff a augmenté au fil du temps, mais la conservation a permis de réduire la consommation.

# HYDROPANORAMA DE L'ÎLE BOWEN

## Les ressources en eau de notre île

Salut! Je m'appelle Gouttelette. Suis-je afin de découvrir l'histoire de l'eau dans l'île Bowen.

Notre île est toute petite et entourée d'eau calmée. C'est pourquoi nos ressources en eau douce sont limitées. Pourtant, toute la vie — les humains, les autres animaux et les plantes — dépendent entièrement d'un approvisionnement durable. D'importantes questions se posent donc : Avons-nous assez d'eau? L'utilisons-nous de façon judicieuse? Protégeons-nous nos réserves d'eau potable? En laissons-nous assez pour la nature?



### NOTRE EAU POTABLE PROTÉGER LA SOURCE

L'eau que nous utilisons est prélevée dans les rivières, les lacs et les réservoirs. Elle est traitée pour éliminer les contaminants et rendre l'eau potable.

### Eau de vie

Eau qui coule depuis l'aube des temps. Portes d'argent sur une rampe de vie tombées du ciel.

### Eau vive

Eau qui respire et qui nous rend heureux.

### Mire de toute forme de vie

Mire de toute forme de vie, au printemps, au printemps, au printemps, au printemps.

### Eau puissante

Eau puissante qui s'écoule tout sur son passage, polli la pierre la plus dure.

### Eau dont il faut être fier

Eau dont il faut être fier, car elle est douce et saine.

### Eau agitée

Eau agitée qui fait chanter nos rivières.

### Eau sacrée

Eau sacrée, qu'il faut protéger et respecter.

### Vivre avec la sécheresse estivale : des idées pour conserver l'eau

### Une chasse d'eau très coûteuse!

Le traitement de l'eau pour satisfaire nos besoins est coûteux. Il faut économiser l'eau pour réduire les coûts.

### Le captage de l'eau de pluie sur les toits : une ressource

L'eau de pluie est une ressource précieuse. Elle peut être utilisée pour arroser les plantes, laver les voitures, etc.

### Des toilettes économes

Les toilettes économes réduisent la consommation d'eau. Elles ont un mécanisme qui empêche l'eau de couler continuellement.

### Les champs d'épuration réduisent les réserves d'eau souterraine

Les champs d'épuration réduisent la pollution des eaux souterraines. Ils permettent de traiter les eaux usées avant qu'elles ne pénètrent dans le sol.

### Pénuries d'eau? Mais nous sommes dans une forêt pluviale!

### Le problème : de été secs

Comment des pénuries d'eau sont-elles possibles quand il pleut tellement? C'est que la majeure partie de nos précipitations estivales plus longues et plus chaudes ne peut être retenue dans le sol. Le sol est trop sec pour absorber l'eau et la faire s'infiltrer dans les nappes phréatiques.

### Mon eau vient du mont Baker

Les précipitations alimentent toutes les réserves d'eau douce de l'île Bowen. L'humidité provenant du Pacifique est poussée vers l'est et tombe sous forme de pluie. L'eau de pluie s'écoule dans les rivières qui s'écoulent vers la mer (éventuellement après une cascade) ou s'infiltrent dans le sol pour rejoindre le lent écoulement de l'eau souterraine.

### Mystérieux cours d'eau

Les cours d'eau de l'île Bowen coulent toute l'année, même pendant la période estivale. Ils sont alimentés par l'eau souterraine.

### En quantité limitée!

Les recherches menées dans les basses terres de l'île Bowen ont révélé que notre pluviosité annuelle, probablement moins de 10 cm, s'ajoute aux réserves d'eau souterraine.

### Faisons le calcul : il y a peu de réserves

La majeure partie de l'eau de pluie qui tombe sur l'île Bowen s'écoule dans les rivières ou s'évapore. Une certaine quantité d'eau de pluie s'écoule dans les réservoirs, mais elle est évaporée pendant les journées chaudes et sèches.

### L'usine d'assainissement d'eau : forêts, cours d'eau et terres humides

L'usine d'assainissement d'eau utilise les forêts, les cours d'eau et les terres humides pour éliminer les contaminants de l'eau avant qu'elle ne soit distribuée.

### Un peu de bonne eau n'a jamais fait de mal à personne — ou peut-être que si?

La turbidité, ou la boue en suspension dans l'eau, peut nuire à la santé des poissons et à la qualité de l'eau.

### Les fossés fontils partie du réseau hydrographique?

Les fossés fontils partie du réseau hydrographique et peuvent contribuer à l'érosion et aux inondations.

### Un peu de bonne eau n'a jamais fait de mal à personne — ou peut-être que si?

La turbidité, ou la boue en suspension dans l'eau, peut nuire à la santé des poissons et à la qualité de l'eau.

### Réduction des risques : protection de la qualité de l'eau

### La clé du succès — protection de l'eau

La protection de la qualité de l'eau est essentielle pour garantir un approvisionnement en eau potable et saine.

### La course au désastre — dégradation de l'eau

La dégradation de la qualité de l'eau peut entraîner de graves problèmes de santé et environnementaux.

### Attention! BOIL WATER ADVISORY STILL IN EFFECT

Attention! Les conseils de ne pas boire de l'eau sont toujours en vigueur.

### Protégeons notre usine d'assainissement d'eau

Protégeons notre usine d'assainissement d'eau pour garantir la qualité de l'eau potable.

### Quand sentons-nous les odeurs soufres?

Les odeurs soufres peuvent indiquer une contamination de l'eau par des bactéries.

### Eau trouble, par un beau matin ensoleillé, nous nous levons pour nous porter à la défense et chasser les loasges.

Eau trouble, par un beau matin ensoleillé, nous nous levons pour nous porter à la défense et chasser les loasges.

### Quand rien va plus

Quand rien va plus, il faut agir pour protéger la qualité de l'eau.

### Assurer l'alimentation des aquifères

Assurer l'alimentation des aquifères est essentiel pour garantir un approvisionnement en eau souterraine.

### Un assureur d'un approvisionnement en eau sécuritaire

Un assureur d'un approvisionnement en eau sécuritaire est essentiel pour garantir la santé et le bien-être.

### L'eau dans notre vie : comment nous l'obtenons

### Les bassins versants partout!

Un bassin versant est une zone géographique où toutes les précipitations s'écoulent vers un point commun.

### Différentes sources d'approvisionnement en eau de l'île Bowen

L'île Bowen dispose de plusieurs sources d'approvisionnement en eau, y compris les réservoirs, les puits et les nappes phréatiques.

### Carte de l'île Bowen indiquant les sources d'approvisionnement en eau

Carte de l'île Bowen indiquant les sources d'approvisionnement en eau.

### L'eau, une ressource locale

L'eau est une ressource précieuse et limitée. Il faut la protéger et l'utiliser de manière responsable.

### Eau embouteillée — l'invasion étrangère!

L'eau embouteillée est une ressource précieuse et limitée. Il faut la protéger et l'utiliser de manière responsable.

### L'eau souterraine : une ressource vitale mais vulnérable

### Qu'est-ce que l'eau souterraine?

L'eau souterraine est l'eau qui se trouve sous la surface du sol. Elle est utilisée pour l'agriculture, l'industrie et la consommation humaine.

### Y a-t-il des lacs et cours d'eau souterrains?

Y a-t-il des lacs et cours d'eau souterrains? Oui, ils existent et sont importants pour l'écosystème.

### L'eau souterraine s'écoule des zones d'alimentation des hautes terres vers les zones d'émergence des vallées.

L'eau souterraine s'écoule des zones d'alimentation des hautes terres vers les zones d'émergence des vallées.

### Assurer l'alimentation des aquifères

Assurer l'alimentation des aquifères est essentiel pour garantir un approvisionnement en eau souterraine.

### Un assureur d'un approvisionnement en eau sécuritaire

Un assureur d'un approvisionnement en eau sécuritaire est essentiel pour garantir la santé et le bien-être.

### Investir dans les corridors verts : nos récents progrès

Investir dans les corridors verts est essentiel pour protéger l'environnement et améliorer la qualité de l'eau.

### Pour en savoir plus...

On peut consulter l'atlas Hydropanorama de l'île Bowen sur Internet à [www.bowenlandinfowaterscapes.com](http://www.bowenlandinfowaterscapes.com)

### Notion bibliographique consultée

Notion bibliographique consultée : R.J.W. Turner, R.G. Franklin, R.J.W. Turner, R.G. Franklin, R.J.W. Turner, R.G. Franklin.

### Hydropanorama de l'île Bowen

Hydropanorama de l'île Bowen, Commission géologique du Canada, Rapport divers 88, 2005.