

Géopanorama de Nanaimo

Les géosciences et les collectivités du centre de l'île de Vancouver

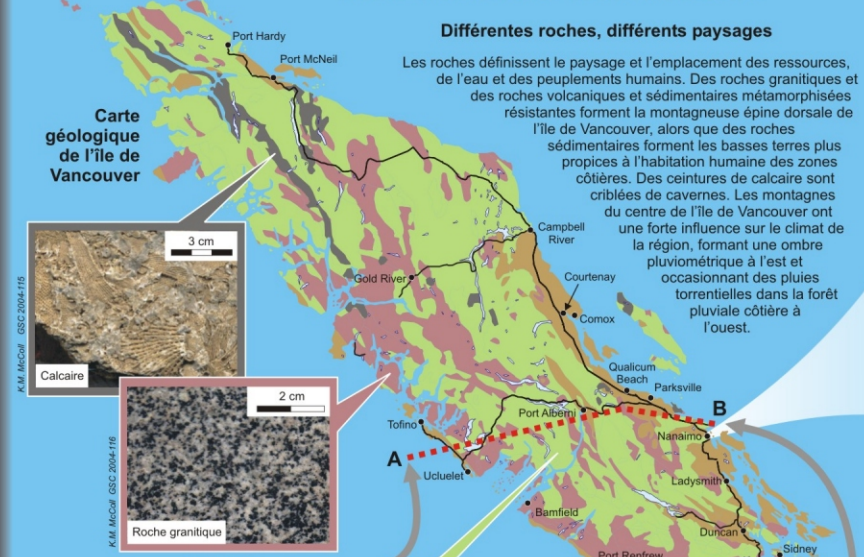
« L'existence de la civilisation est assujettie à la géologie : des changements peuvent survenir sans avertissement. » (Will Durant)

Des collectivités côtières en pleine croissance jonchent les rives du détroit de Georgia dans le sud-ouest de la Colombie-Britannique. Le peuplement de cette région, favorisé par un climat modéré et des ressources alimentaires abondantes, a débuté il y a 10 000 ans. Pourtant, si la vie foisonne sur la côte sud, il s'agit d'une zone géologique instable. Des rives reculent, des cours d'eau débordent, des versants s'affaissent et d'importants séismes secouent la région. En tant que citoyens de cette région, nous devons nous sensibiliser à notre paysage géologique ou « géopanorama » afin d'apprécier la région où nous vivons et d'utiliser ses ressources de manière judicieuse et durable.

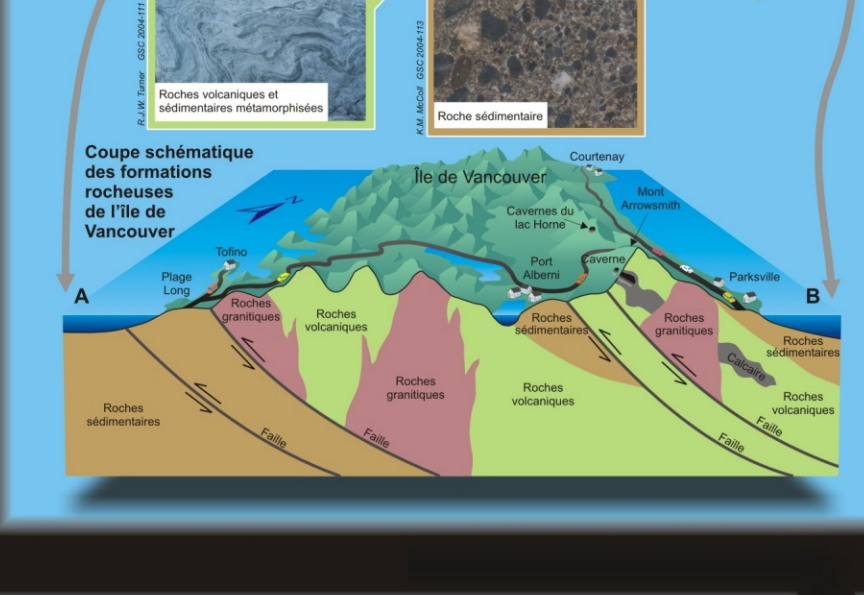
Le séisme dans le nord-ouest du golfe de Nanaimo (R.C. Chastet)

Ce pétroglyphe gravé dans du grès près de Nanaimo représente l'épave d'un animal semi-aquatil; il met en évidence les liens étroits qui existent entre la terre et le mer chez les cultures côtières.

Nos assises rocheuses



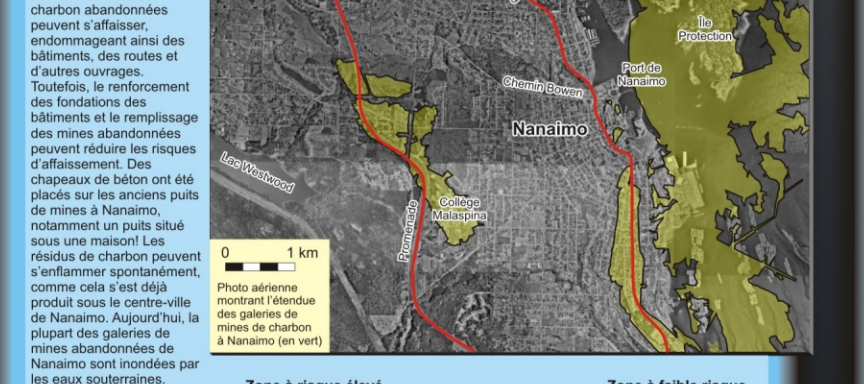
Les roches chez nous – Le Groupe de Nanaimo



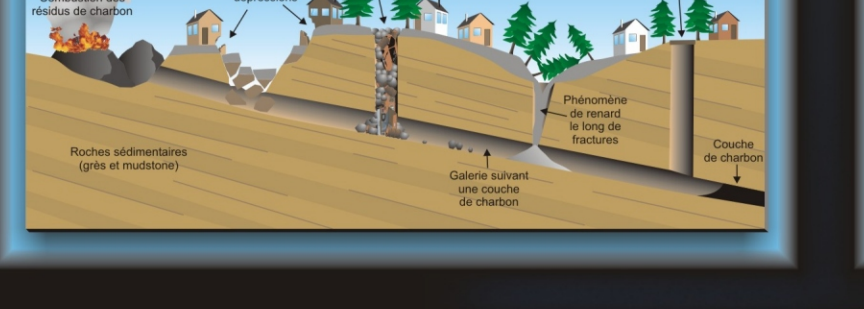
L'ère du charbon



Nanaimo sous les tropiques!



Une région propice aux tremblements de terre



Les tsunamis



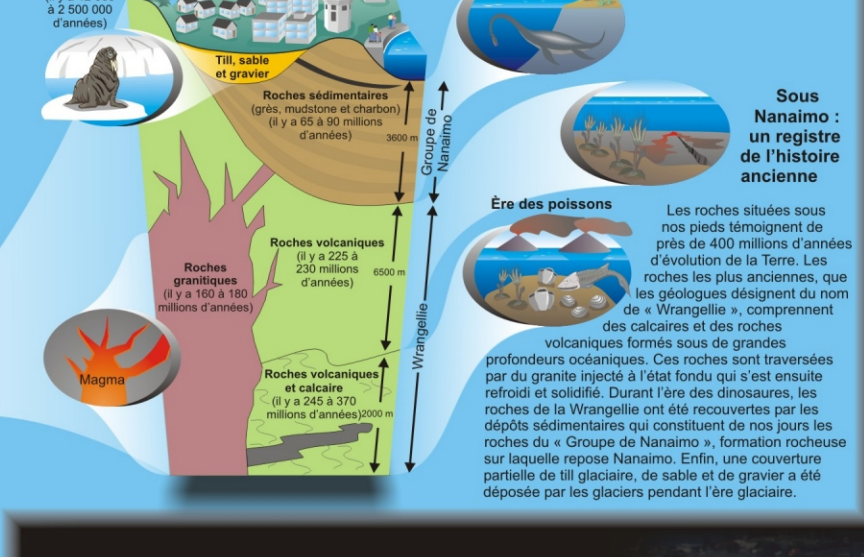
Le mégaséisme de janvier 1700



Les tsunamis



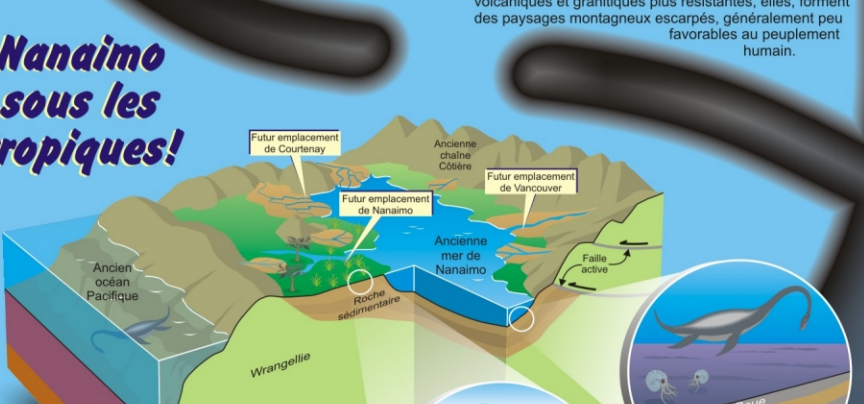
Ère des dinosaures



Ère des poissons



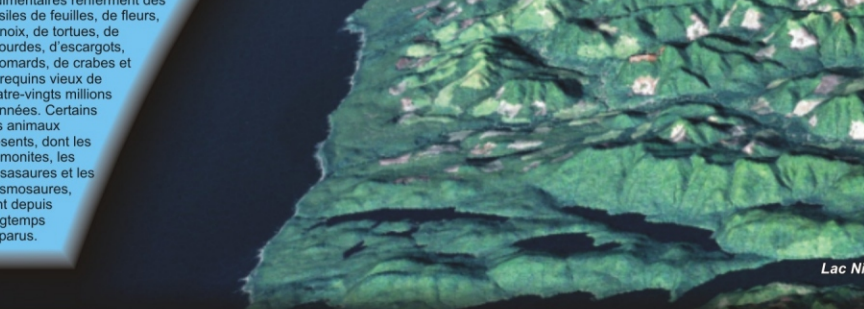
La où nous habitons – sur des roches sédimentaires



La vie il y a 80 millions d'années



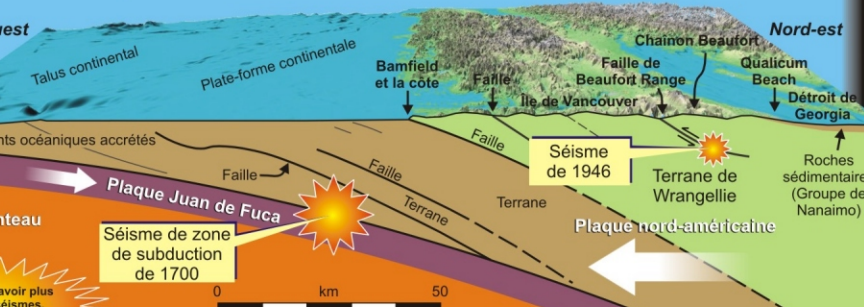
Les terranes : des voyageurs géologiques



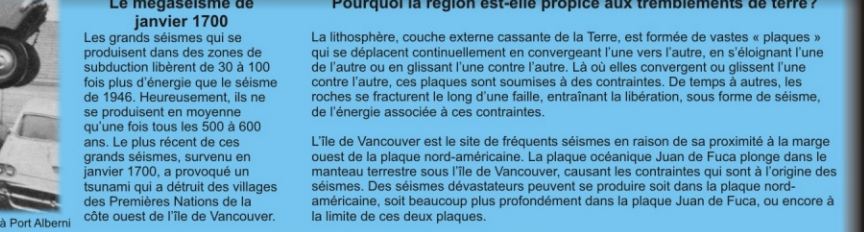
Notre approvisionnement en eau



Nos sources d'eau potable



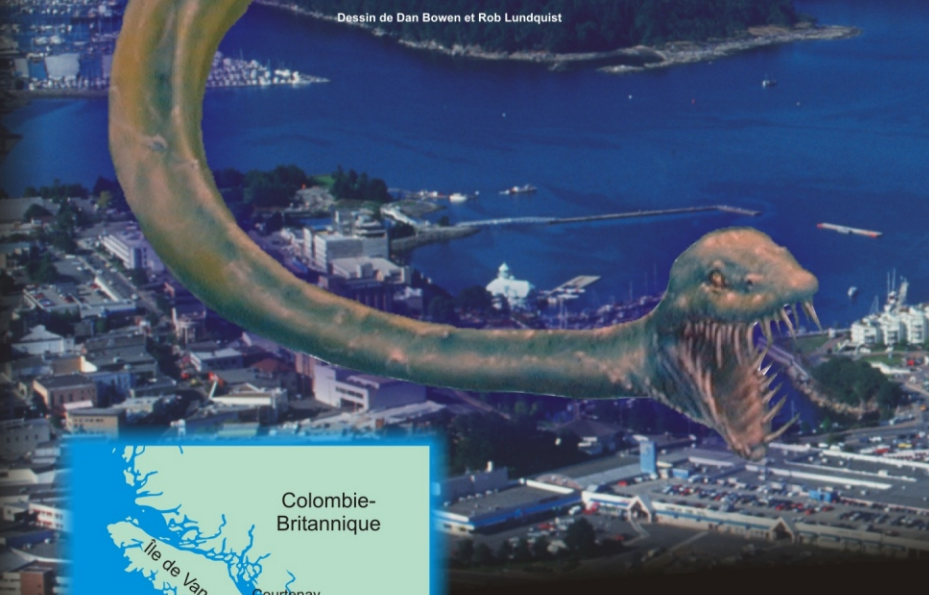
L'eau provenant des montagnes



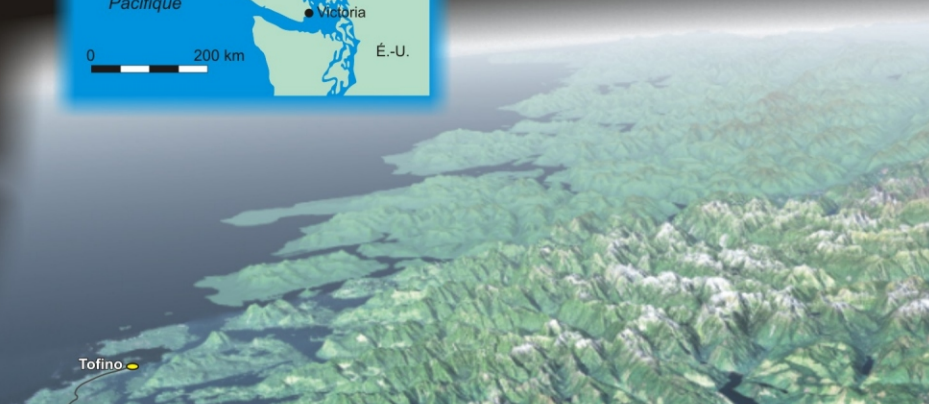
Un littoral en pleine évolution



Les défis côtiers



Des collectivités côtières en pleine croissance



Notre paysage glaciaire



Le retrait des glaciers



Le retrait des glaciers



Le retrait des glaciers



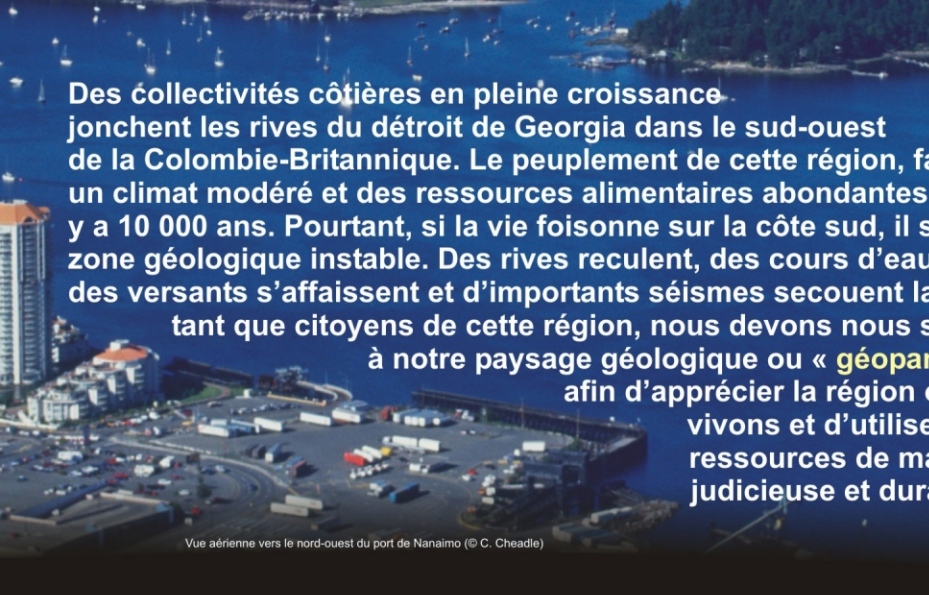
Le retrait des glaciers



Un littoral en pleine évolution



Les défis côtiers



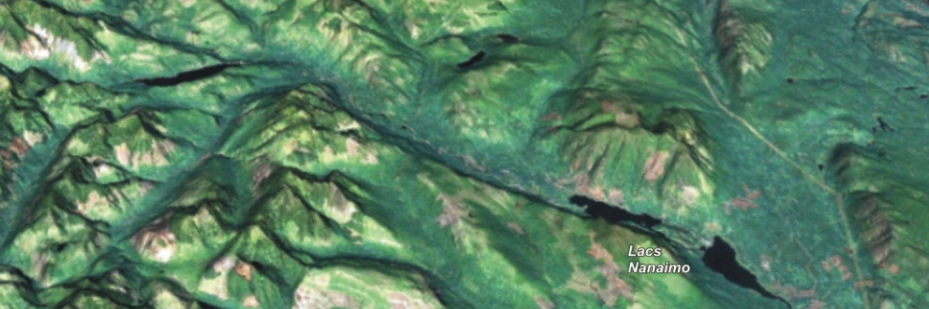
Des collectivités côtières en pleine croissance



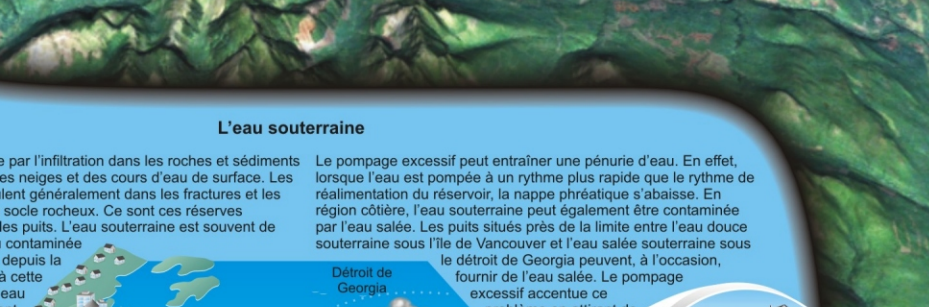
Notre paysage glaciaire



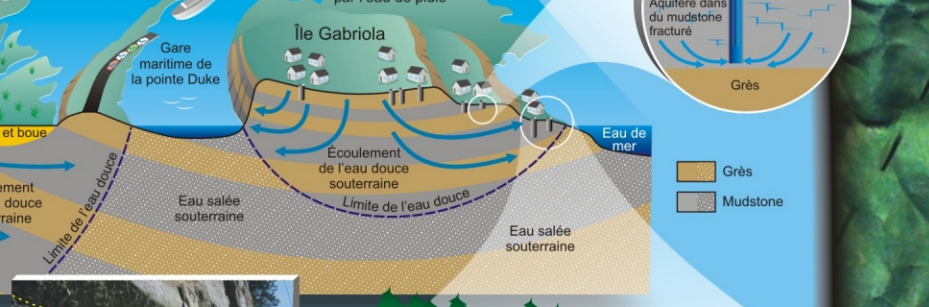
Le retrait des glaciers



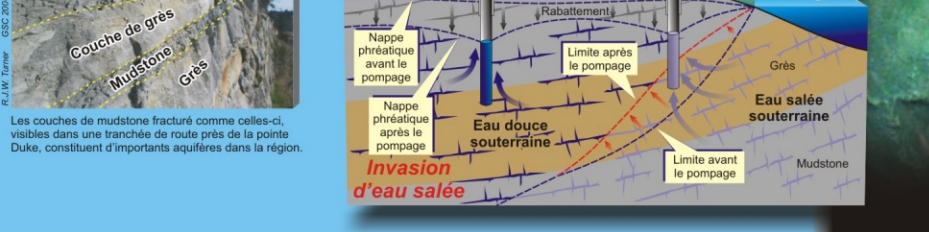
Le retrait des glaciers



Le retrait des glaciers



Le retrait des glaciers



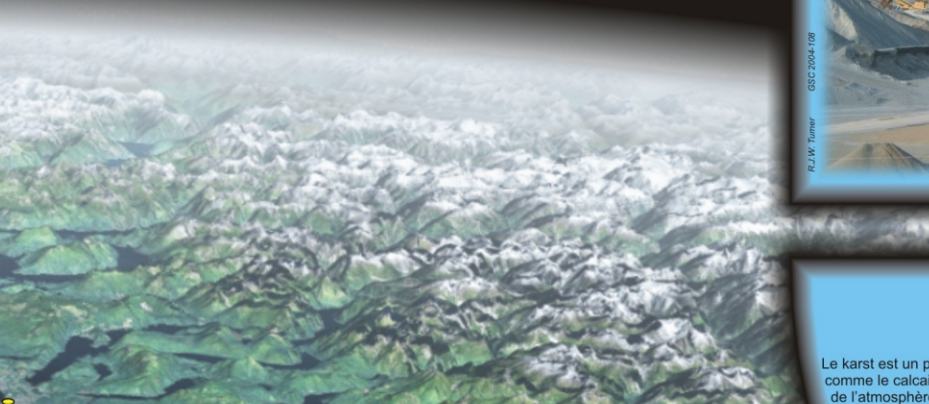
Un littoral en pleine évolution



Les défis côtiers



Des collectivités côtières en pleine croissance



Notre paysage glaciaire



Le retrait des glaciers



Le retrait des glaciers



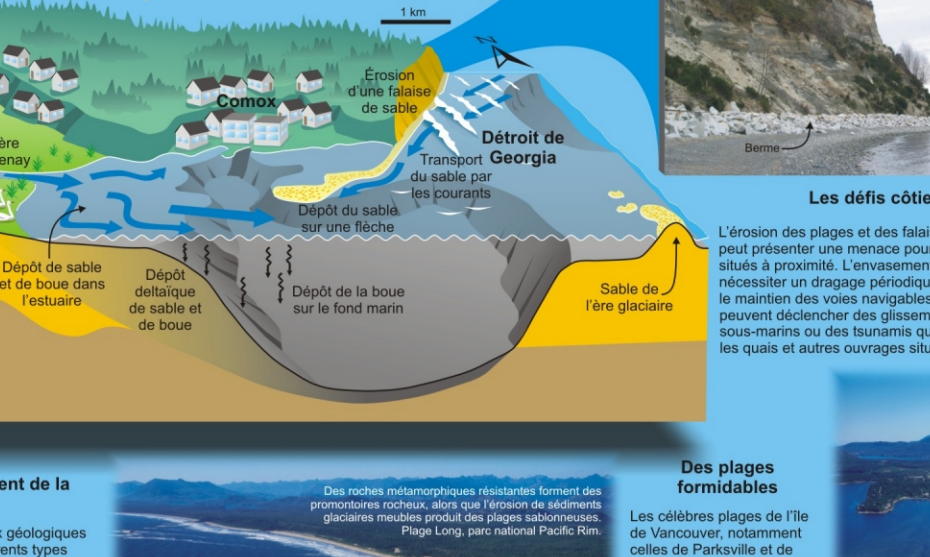
Le retrait des glaciers



Le retrait des glaciers



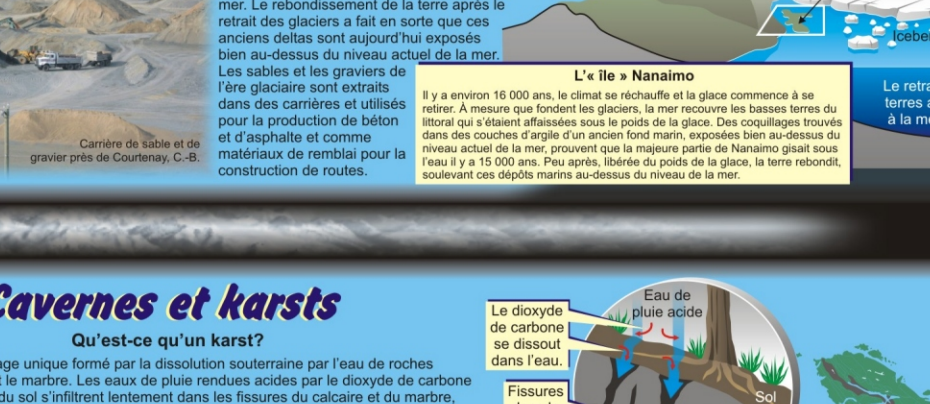
Un littoral en pleine évolution



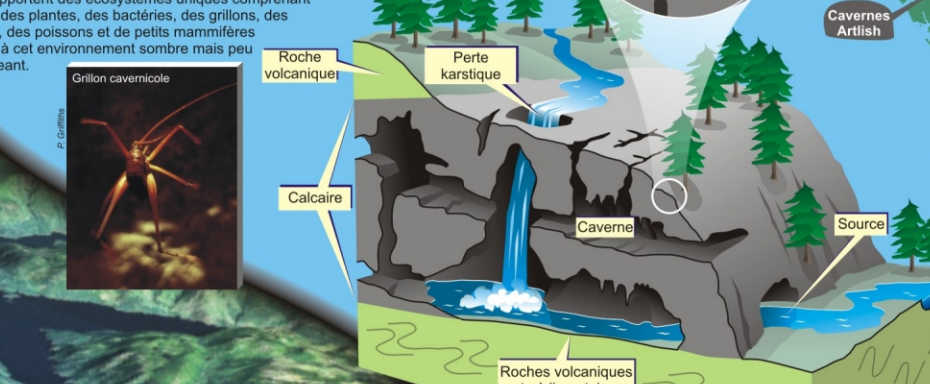
Les défis côtiers



Des collectivités côtières en pleine croissance



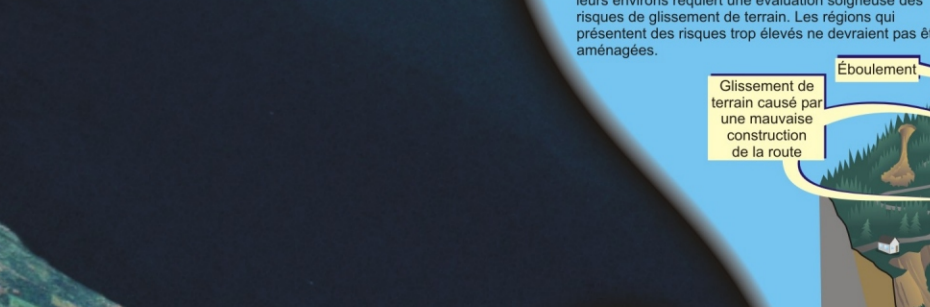
Notre paysage glaciaire



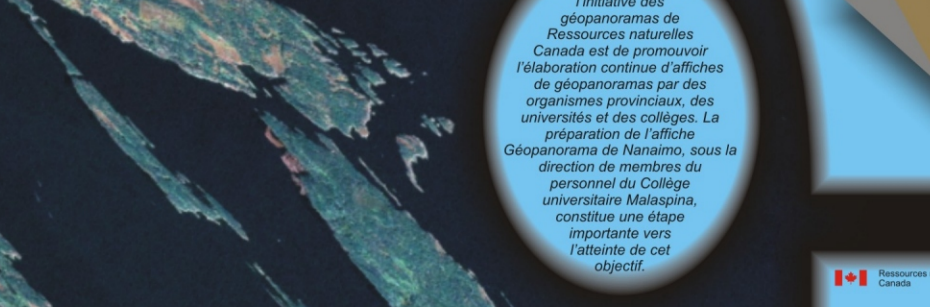
Le retrait des glaciers



Le retrait des glaciers



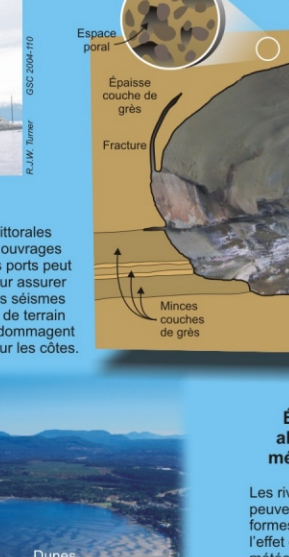
Le retrait des glaciers



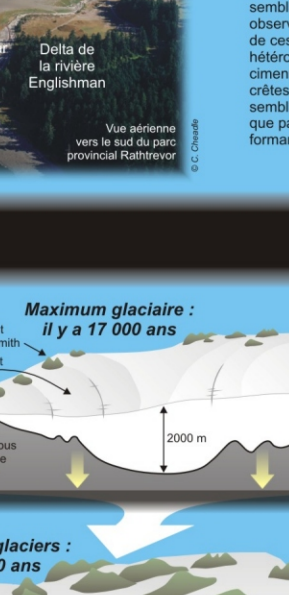
Le retrait des glaciers



Un littoral en pleine évolution



Les défis côtiers



Des collectivités côtières en pleine croissance



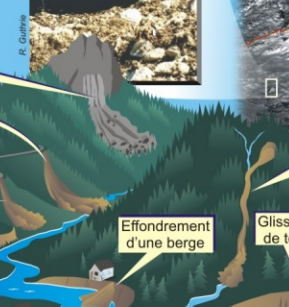
Notre paysage glaciaire



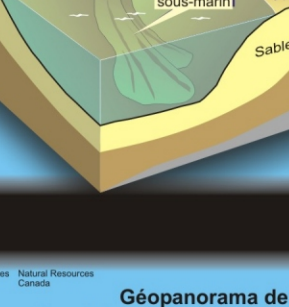
Le retrait des glaciers



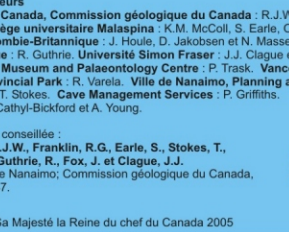
Le retrait des glaciers



Le retrait des glaciers



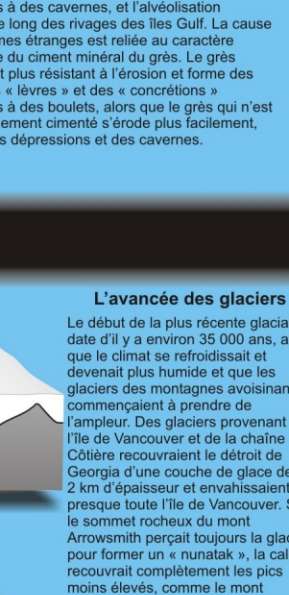
Le retrait des glaciers



Un littoral en pleine évolution



Les défis côtiers



Des collectivités côtières en pleine croissance



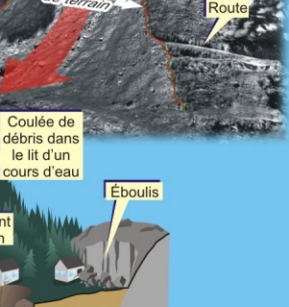
Notre paysage glaciaire



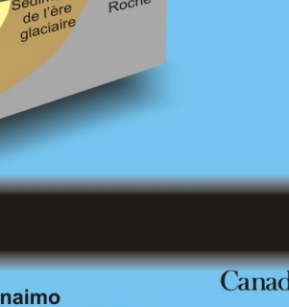
Le retrait des glaciers



Le retrait des glaciers



Le retrait des glaciers



Le retrait des glaciers

