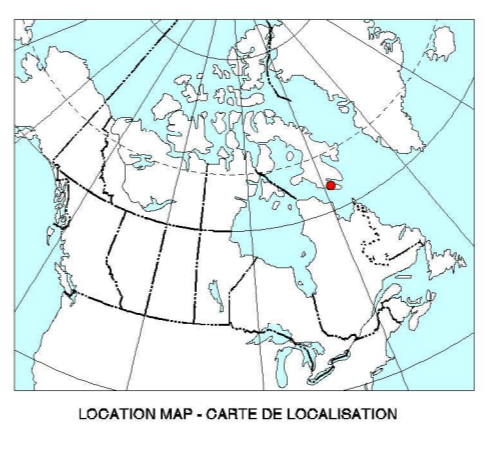
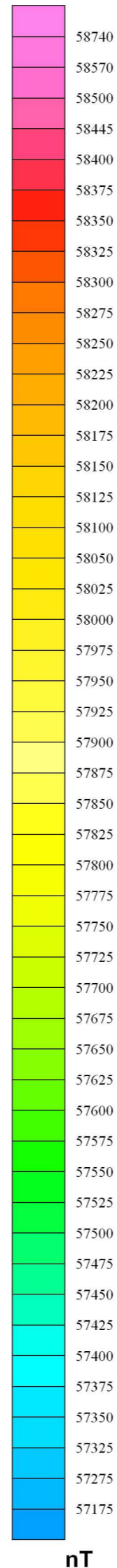
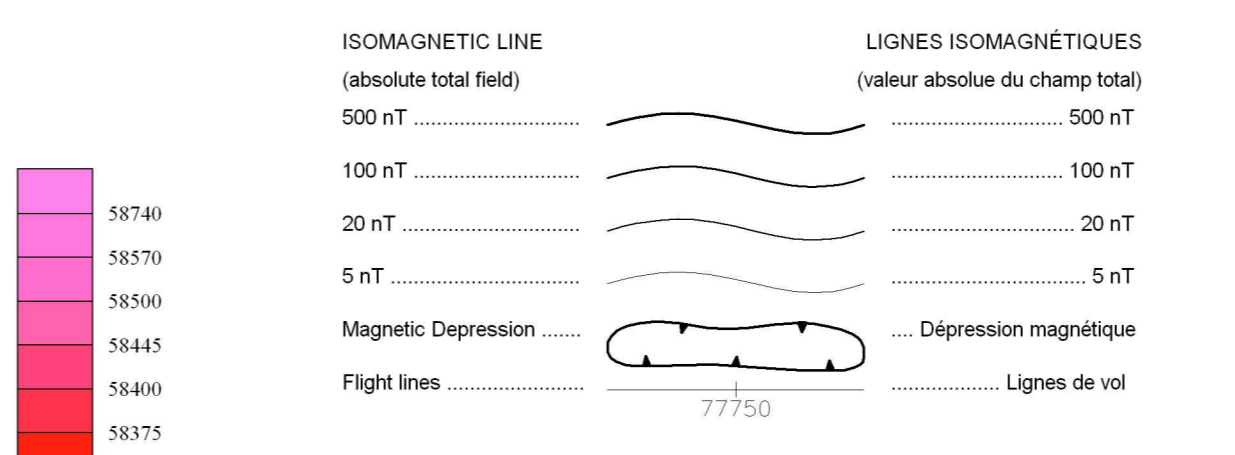


This map was compiled from data obtained as a result of an aeromagnetic survey carried out by Geosak Exploration Technology Ltd. using a Cessna 337 (registration C-GJGD) and a Piper Navajo (registration C-FBA) aircraft. A 0.005 nT sensitivity 100-beam vision sensor magnetometer was mounted in the tail boom of the survey aircraft.  
 The survey operations were carried out from July 23 to August 26, 1997. The nominal traverse line spacing was 800 m with control lines at 5 km spacing at a mean terrain clearance of 150 m. Flight paths were recovered using a post-flight differential Global Positioning System combined with a vertically mounted video camera.  
 After editing the survey data, the intersections of control and traverse lines were established and the differences in the magnetic values were computer analyzed and manually checked to obtain the final network. The unedited total field values were then interpolated to a 100 m grid. The International Geomagnetic Reference Field has not been removed. The data were processed and plotted by Data Display, Saskatoon, Saskatchewan.  
 Copies of this map may be obtained from the Geological Survey of Canada, 615 Booth Street, Ottawa, Ontario, K1A 0E8.  
 The geophysical data used to compile this map are available in digital form from the Geophysical Data Centre, Geological Survey of Canada, 615 Booth Street, Ottawa, Ontario, K1A 0E8.

Cette carte fut compilée d'après les résultats d'un levé aéromagnétique réalisé par Geosak Exploration Technology Ltd. utilisant un avion modèle Cessna 337 (immatriculé C-GJGD) et un Piper Navajo (immatriculé C-FBA). Le magnétomètre à vision 100-beam (système de mesure de 0,005 nT) fut installé dans un boîtier à la queue de l'avion.  
 Le levé fut exécuté du 23 juillet au 26 août, 1997. L'espacement moyen des lignes de vol était de 800 m et celui des lignes de contrôle de 5 km à une altitude moyenne de 150 m au-dessus du terrain. Le recouvrement des répétitions de vol fut effectué à l'aide d'un système de positionnement global par satellite, corrigé après vol en mode différentiel, combiné à une caméra vidéo montée verticalement.  
 Après vérification initiale des données, les coordonnées des intersections des lignes de vol et des lignes de contrôle ont été établies et les différences des valeurs magnétiques ont été analysées par ordinateur et vérifiées manuellement afin d'obtenir le réseau de nivellement. Les valeurs corrigées du champ total furent ensuite interpolées sur une grille carrée de 100 m de côté. Le champ géomagnétique international de référence ne fut pas soustrait. Le traitement des données et la trace des courbes ont été réalisés par Data Display à Saskatoon, Saskatchewan.  
 Des exemplaires de cette carte sont disponibles à la Commission Géologique du Canada, 615 rue Booth, Ottawa, Ontario K1A 0E8.  
 Les données géophysiques de base utilisées pour produire cette carte sont disponibles sous forme numérique au Centre des données géophysiques de la Commission Géologique du Canada, 615 rue Booth, Ottawa, Ontario K1A 0E8.

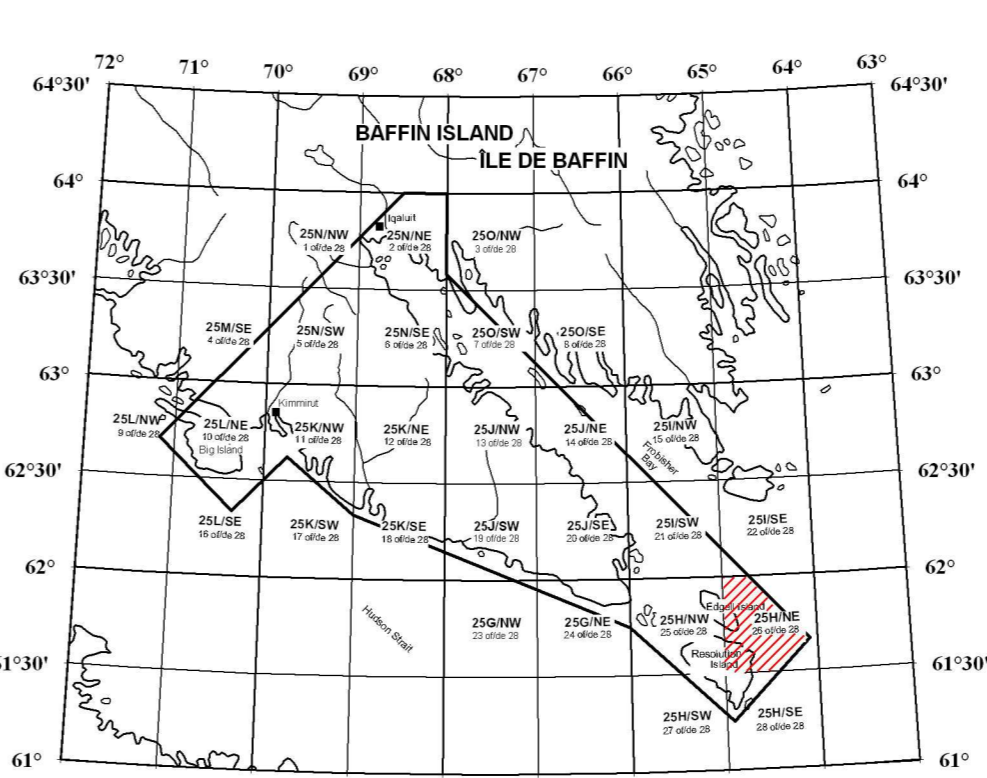


LOCATION MAP - CARTES DE LOCALISATION

Recommended citation:  
 Geological Survey of Canada  
 1998. Aeromagnetic Total Field Map,  
 Northwest Territories, NTS 25 H/NE.  
 Open File 3496.  
 Scale 1:100 000.

Notation bibliographique conseillée:  
 Commission géologique du Canada  
 1998. Carte aéromagnétique du champ total,  
 Territoires du Nord-Ouest, NNTS 25 H/NE.  
 Dossier public 3496.  
 Échelle 1:100 000.

OPEN FILE  
 DOSSIER PUBLIC  
 3496  
 GEOLOGICAL SURVEY OF CANADA  
 COMMISSION GÉOLOGIQUE DU CANADA  
 OTTAWA  
 1998  
 SÉRIE 1:100 000 - SÉRIE  
 26 of 28  
 NORTHWEST TERRITORIES  
 TERRITOIRES DU NORD-OUEST  
 25 H/NE



NATIONAL TOPOGRAPHIC SYSTEM REFERENCE AND GEOPHYSICAL INDEX  
 POUR GÉOLOGICAL SURVEY OF CANADA MAPS  
 SYSTÈME NATIONAL DE RÉFÉRENCE CARTOGRAPHIQUE ET INDEX GÉOPHYSIQUE  
 POUR LA COMMISSION GÉOLOGIQUE DU CANADA

**AEROMAGNETIC TOTAL FIELD MAP**  
**CARTE AÉROMAGNÉTIQUE DU CHAMP TOTAL**  
 25 H/NE  
 NORTHWEST TERRITORIES - TERRITOIRES DU NORD-OUEST

Digital topographic base information provided by Geomatics Canada.  
 Les données topographiques numériques provenant de la base nationale des données topographiques de Géomatique Canada.

