

This map was compiled from data obtained as a result of an aeromagnetic survey carried out by Geotek Exploration Technology Ltd. using a Cessna 337 (registration C-GJGD) and a Piper Navajo (registration C-FJBA) aircraft. A 0.005 nT sensitivity split-beam cesium vapour magnetometer was mounted in the tail boom of the survey aircraft.

The survey operations were carried out from July 23 to August 26, 1997. The nominal traverse line spacing was 800 m with control lines at 5 km spacing at a mean terrain clearance of 100 m. Flight path was monitored using a post flight differential Global Positioning System.

After editing the survey data, the intersections of control and traverse lines were established and the differences in the magnetic values were computed, analyzed and manually checked to obtain the final dataset. The final data field values were then interpolated to a 100 m grid. The International Geomagnetic Reference Field has not been removed. The data were processed and plotted by Data Display, Saskatoon, Saskatchewan.

Copies of this map may be obtained from the Geological Survey of Canada, 615 Booth Street, Ottawa, Ontario, K1A 0E8.

The geophysical data used to compile this map are available in digital form from the Geophysical Data Centre, Geological Survey of Canada, 615 Booth Street, Ottawa, Ontario, K1A 0E8.

Cette carte fut compilée d'après les résultats d'un levé aéromagnétique réalisé par Geotek Exploration Technology Ltd. utilisant un avion modèle Cessna 337 (immatriculé C-GJGD), et un Piper Navajo (immatriculé C-FJBA). Le magnétomètre à vapeur de césium d'une sensibilité de 0,005 nT était installé dans le fuselage de l'avion.

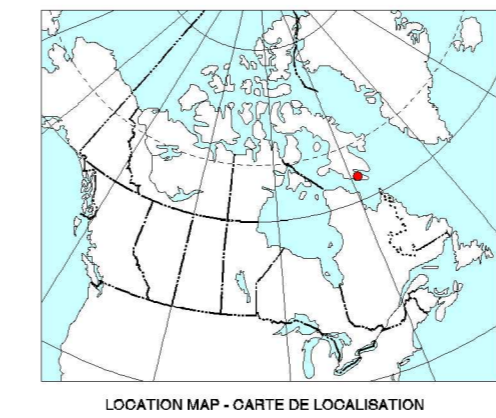
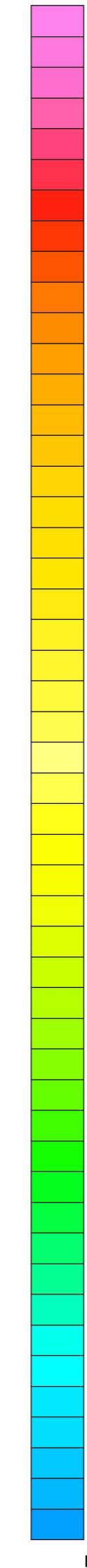
Le levé fut réalisé du 23 juillet au 26 août 1997. L'espacement moyen des lignes de vol était de 800 m et celui des lignes de contrôle de 5 km à une altitude moyenne de 100 m au-dessus du terrain. La réalisation des trajectoires de vol fut effectuée à l'aide d'un système de positionnement global par satellite, corrigé après vol en mode différentiel, contenues à une caméra vidéo montée sur l'avion.

Après vérification initiale des données, les coordonnées des intersections des lignes de vol et des lignes de contrôle ont été établies et les différences des valeurs magnétiques ont été analysées par ordinateur et vérifiées manuellement afin d'obtenir le jeu de données final. Les valeurs corrigées du champ total furent ensuite interpolées sur une grille carrée de 100 m de côté. Le champ géomagnétique international de référence ne fut pas soustrait. Le traitement des données et le tracé des courbes ont été réalisés par Data Display à Saskatoon.

Des exemplaires de cette carte sont disponibles à la Commission Géologique du Canada, 615 rue Booth, Ottawa, Ontario, K1A 0E8.

Les données géophysiques du levé utilisées pour produire cette carte sont disponibles sous forme numérique au Centre des données géophysiques de la Commission Géologique du Canada, 615 rue Booth, Ottawa, Ontario, K1A 0E8.

ISOMAGNETIC LINE (absolute total field)	LIGNES ISOMAGNÉTIQUES (valeur absolue du champ total)
500 nT	500 nT
100 nT	100 nT
20 nT	20 nT
5 nT	5 nT
Magnetic Depression	Dépression magnétique
Flight lines	Lignes de vol

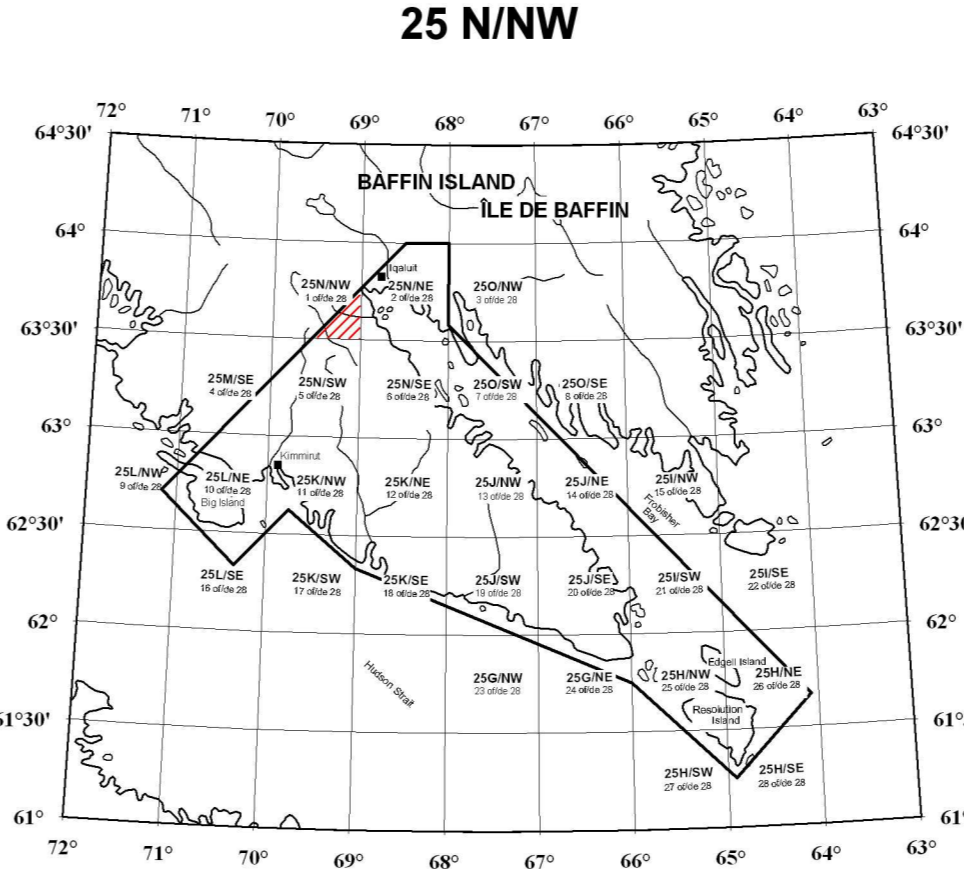


Recommended citation:
 Geological Survey of Canada
 1998 - Aeromagnetic Total Field Map,
 Northwest Territories, NTS 25 N/W
 Open File 3496,
 scale 1:100 000

Notation bibliographique conseillée:
 Commission géologique du Canada
 1998 - Carte aéromagnétique du champ total,
 Territoires du Nord-Ouest, SHRC 25 N/W
 Dossier public, 3496
 Échelle 1:100 000

OPEN FILE
 DOSSIER PUBLIC
 3496
 GEOLOGICAL SURVEY OF CANADA
 COMMISSION GÉOLOGIQUE DU CANADA
 OTTAWA
 1998

SÉRIE 1 100 000 SÉRIE
 1 of 26 26
 NORTHWEST TERRITORIES
 TERRITOIRES DU NORD-OUEST



Project funded by the Geological Survey of Canada.
 Ce projet a été subventionné par la Commission géologique du Canada.

PUBLISHED 1998 / PUBLIÉE EN 1998

AEROMAGNETIC TOTAL FIELD MAP
CARTE AÉROMAGNÉTIQUE DU CHAMP TOTAL
25 N/W
NORTHWEST TERRITORIES - TERRITOIRES DU NORD-OUEST

Digital topographic base information provided
 by Geomatics Canada
 Les données topographiques digitales proviennent
 de la base nationale des données topographiques
 de Géomatique Canada.

Scale 1:100 000 - Échelle 1/100 000
 Kilometres 5 0 5 Kilomètres
 Transverse Mercator Projection
 North American Datum 1983
 © Crown Copyrights Reserved

Projection Transverse de Mercator
 Système de Référence Nord-Américain de 1983
 © Droits de la Couronne réservés