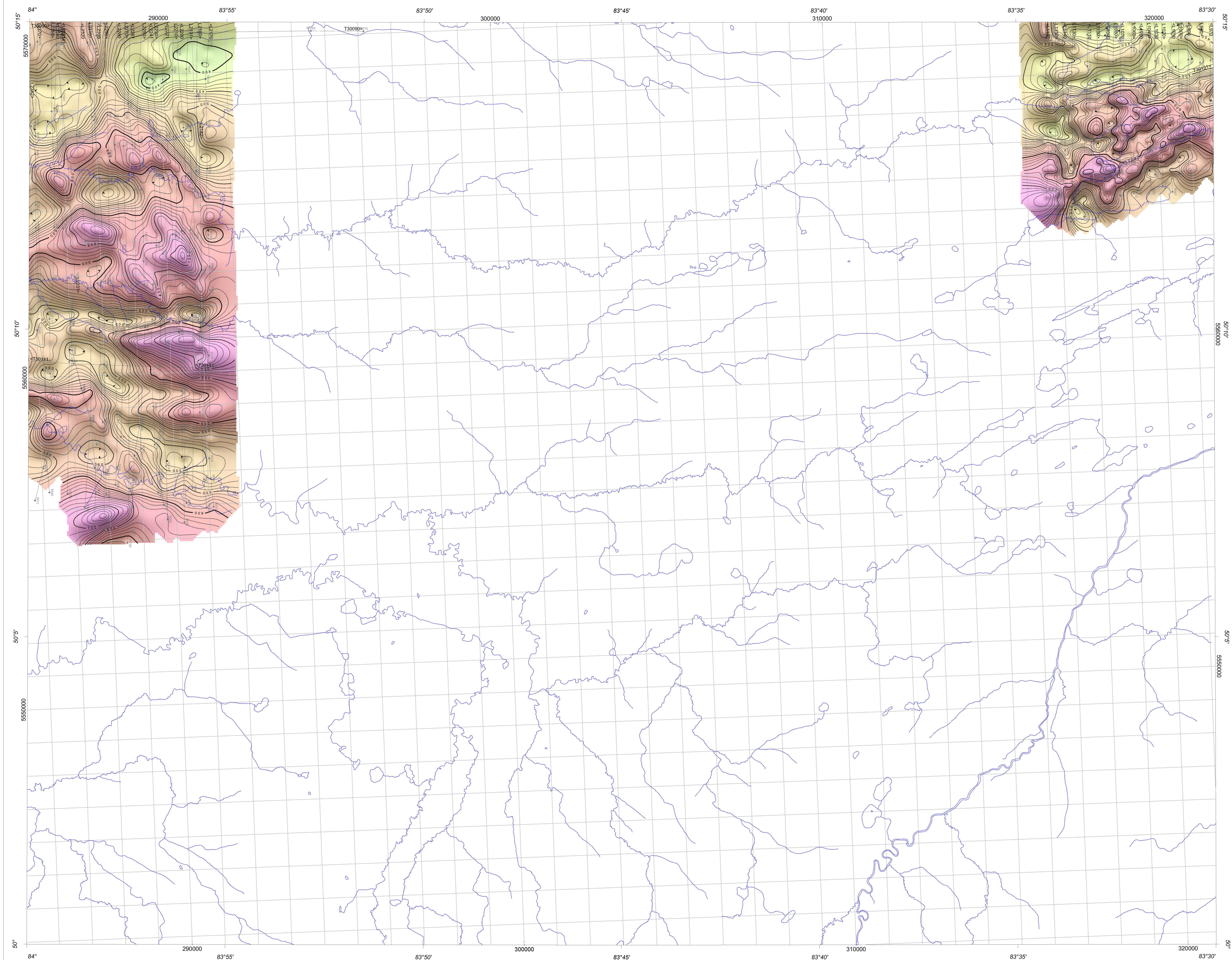


GEOPHYSICAL SERIES
 RESIDUAL MAGNETIC TOTAL FIELD

SÉRIE DES CARTES GÉOPHYSIQUES
 CHAMP MAGNÉTIQUE TOTAL RÉSIDUEL



DESCRIPTIVE NOTES

INTRODUCTION
 This map was compiled from data obtained as a result of an aeromagnetic survey carried out by Questor Surveys Ltd., on behalf of Selco Ltd. The total survey consisted of 32 000 line-kilometres.

The survey was carried out in 1980. The nominal traverse line spacing was 250 m with control lines at 8 km spacing and a nominal terrain clearance of 65 m. Navigation and flight path recovery were based on photomosaics. The data were originally compiled by Data Plotting Services Ltd., at a scale of 1:25 000 and presented on an uncorrected photomosaic base as a total field contour map with flight path.

This survey data has been reprocessed under the supervision of the Geological Survey of Canada (GSC). The GSC created a corrected ortho-photomosaic of the area to improve the locational accuracy of the base. The reprocessing of the survey data was then contracted to Scott Hogg and Associates. Paterson Grant and Watson Ltd. was retained to microlevel and level these data to the Ontario master aeromagnetic grid.

RESIDUAL MAGNETIC TOTAL FIELD
 The residual magnetic total field data were interpolated onto a regular 50 m grid, using the minimum curvature algorithm.

Shaded relief parameters: inclination 45°
 declination 0°

NOTES DESCRIPTIVES

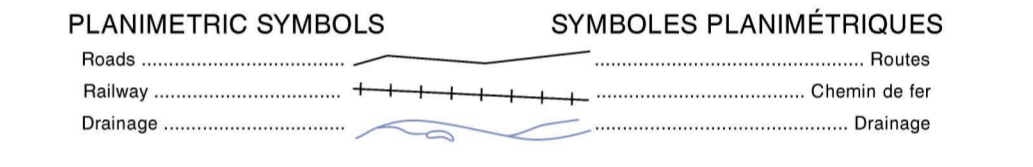
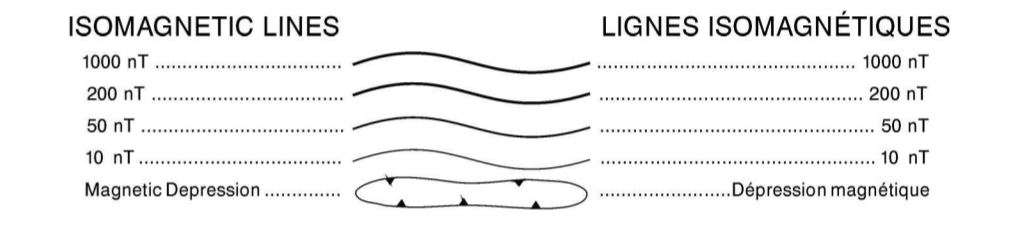
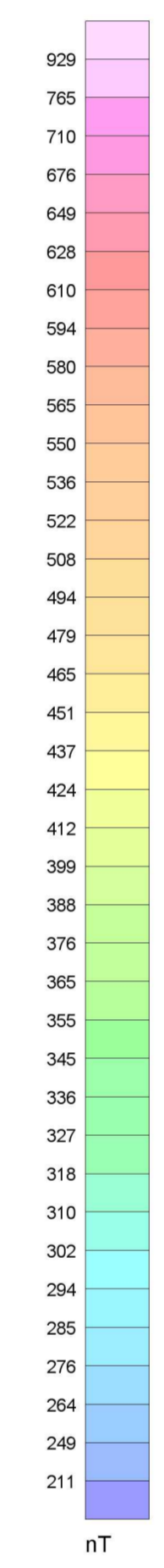
INTRODUCTION
 Cette carte fut compilée d'après les résultats d'un levé magnétique aéroporté réalisé par Questor Surveys Ltd., sous les auspices de Selco Ltd. Le levé consistait de 32 000 km de ligne de vol.

Le levé fut réalisé en 1980. L'espacement moyen des lignes de vol de traverse était de 250 m et celui des lignes de contrôle de 8 km à une altitude nominale de 65 m au-dessus du sol. La navigation et la restitution du plan de vol ont été effectuées en utilisant des photo-mosaïques. La compilation originale des données a été effectuée par Data Plotting Services Ltd., selon une échelle de présentation au 1/25 000 du champ magnétique total en iso-contours avec plan de vol sur photo-mosaïque non contrôlée.

Les données ont été traitées sous la supervision de la Commission géologique du Canada (CGC), qui a aussi produit une photomosaïque contrôlée de la région pour améliorer la précision de la carte de base. La recombinaison des données a été contractée à Scott Hogg and Associates. Paterson Grant and Watson Ltd. a été retenu pour faire le micro-nivellement et l'ajustement au niveau de référence de la grille des données aéromagnétiques de l'Ontario.

CHAMP MAGNÉTIQUE TOTAL RÉSIDUEL
 Le champ magnétique total résiduel a été interpolé selon une maille carrée de 50 m de côté en utilisant l'algorithme de la courbure minimum.

Paramètres du relief ombré: inclination 45°
 déclinaison 0°



**KENOGAMI RIVER AEROMAGNETIC SURVEY,
 JAMES BAY LOWLANDS AREA**
**LEVÉ MAGNÉTIQUE ARÉOPORTÉ
 RÉGION DE LA RIVIÈRE KÉNOGAMI,
 BASSES TERRES DE LA BAIE JAMES**

**OPEN FILE
 DOSSIER PUBLIC
 4523**
 GEOLOGICAL SURVEY OF CANADA
 COMMISSION GÉOLOGIQUE DU CANADA
 2003

Ontario
 Ontario Geological Survey
MAP 81 788

Project jointly funded by Ontario Geological Survey, Air Resources Ltd., and the Geological Survey of Canada.
 Ce projet a été subventionné par la Commission géologique de l'Ontario, Air Resources Ltd. et la Commission géologique du Canada.



Project management and map surrounds provided by the Geological Survey of Canada. Digital topographic base information provided by Geomatics Canada.

GSC OPEN FILE/CGC DOSSIER PUBLIC 4523
 OGS MAP/CGC CARTE 81 788
**RESIDUAL MAGNETIC TOTAL FIELD
 CHAMP MAGNÉTIQUE TOTAL RÉSIDUEL**
**KEOWN LAKE
 ONTARIO**
 Scale 1:50 000/Echelle 1/50 000
 1000 0 1000 2000 3000
 METERS
 NAD83 / GTM zone 17N
 Universal Transverse Mercator Projection
 North American Datum 1983
 © Her Majesty the Queen in Right of Canada 2003
 Projection transverse universelle de Mercator
 Système de référence géodésique noraméricain, 1983
 © Sa Majesté la Reine du chef du Canada 2003

La Commission Géologique du Canada a assumé la supervision du projet et l'établissement des cartes. Les données numériques topographiques proviennent de Geomatics Canada.

Copies of this map and geophysical data may be obtained from the Geophysical Data Centre, Geological Survey of Canada, 615 Booth Street, Ottawa, K1A 0E9, or from Publication Sales, Ontario Ministry of Northern Development and Mines, 933 Ramsey Lake Road, Level A3, Sudbury, Ontario, P3E 8B5
 Des copies de cette carte et les données géophysiques numériques sont disponibles au Centre des données géophysiques à la Commission géologique du Canada, 615 rue Booth, Ottawa, Ontario, K1A 0E9, et à la Vente des publications, Ministère du Développement du Nord et des Mines, 933 chemin du lac Ramsey, Etage A3, Sudbury, Ontario, P3E 8B5

