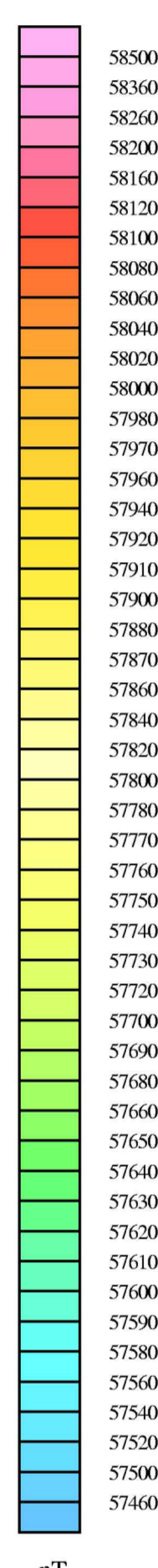
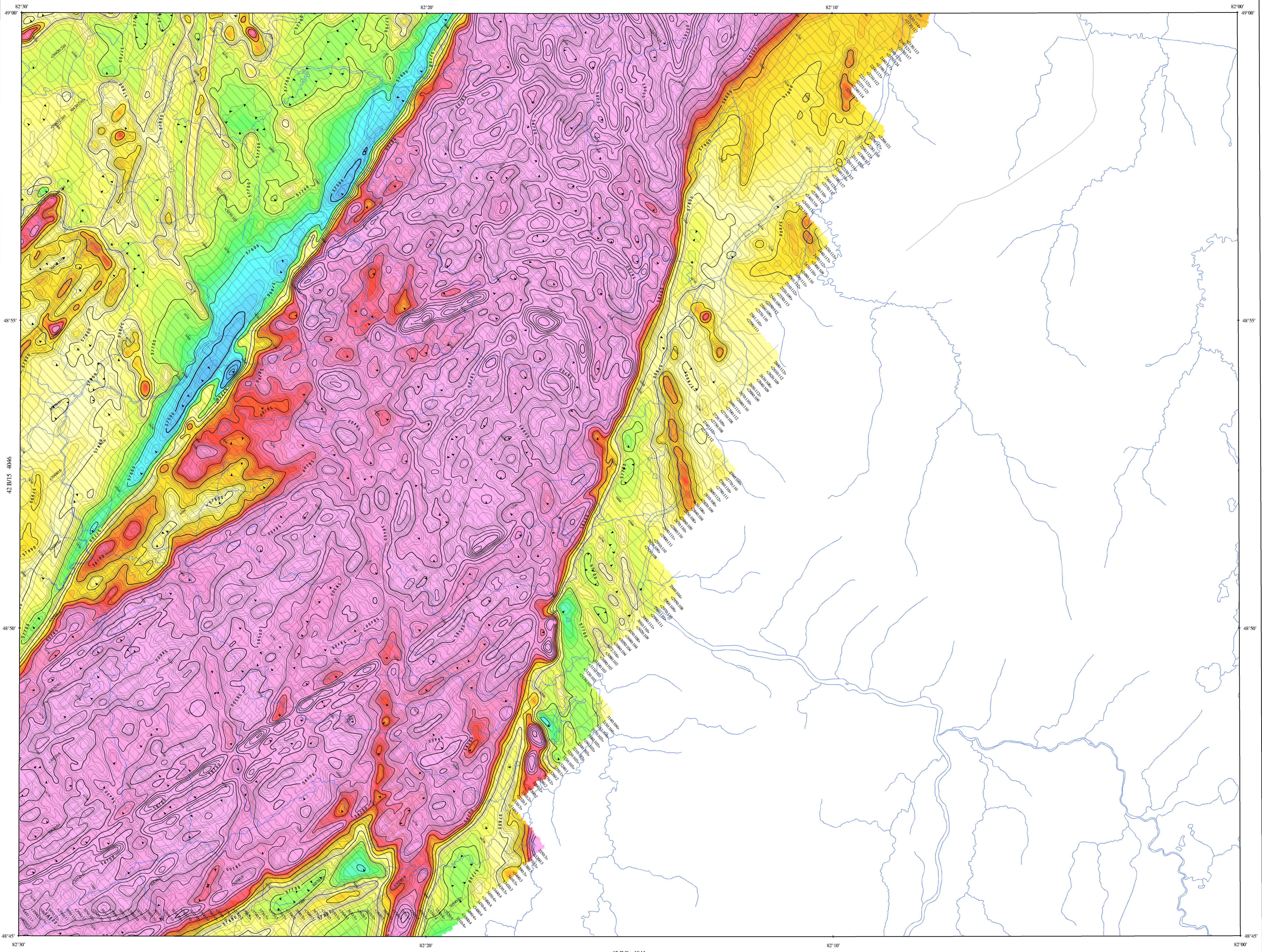


42 G/1 4049

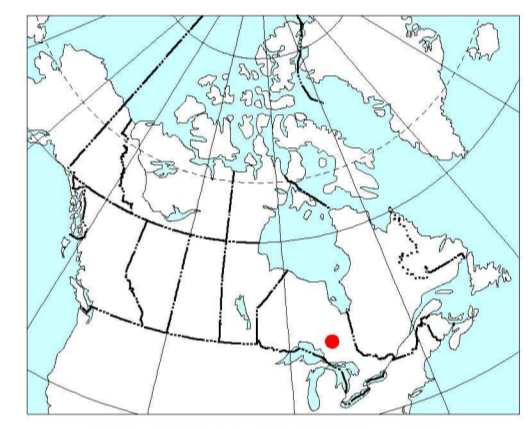


ISOMAGNETIC LINES (absolute total field) / LIGNES ISOMAGNÉTIQUES (valeur absolue du champ total)

2500 nT	2500 nT
500 nT	500 nT
100 nT	100 nT
20 nT	20 nT

Magnetic Depression / Dépression magnétique

Line No./Flight No. / No de ligne/No de vol

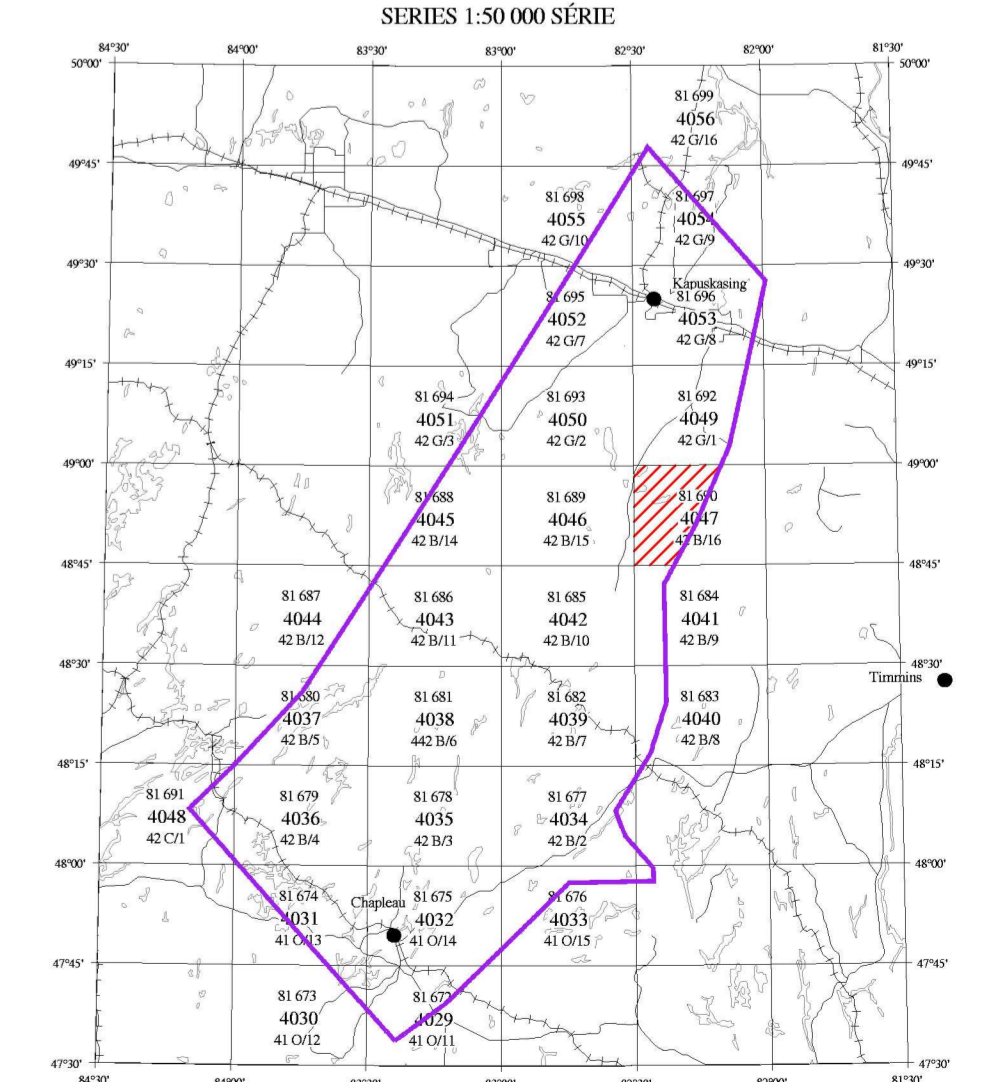


Recommended citation:
Dunlop R., Coyle M., Pavia J.
Geological Survey of Canada
2001 - Aeromagnetic Total Field Map
Ontario: Griffin Lake, N58-42 B/16
Open File 4047 / OGS Map 81 690
Scale 1:50 000

Notation bibliographique conseillée:
Dunlop R., Coyle M., Pavia J.
Commission géologique du Canada
2001 - Carte aéro-magnétique du champ total
Ontario: Griffin Lake, SNRC-42 B/16
Dossier public 4047 / OGS Carte 81 690
Échelle 1:50 000

OPEN FILE DOSSIER PUBLIC 4047
GEOLOGICAL SURVEY OF CANADA
COMMISSION GÉOLOGIQUE DU CANADA
OTTAWA
09 / 2001

Ontario
Ontario Geological Survey
MAP 81 690



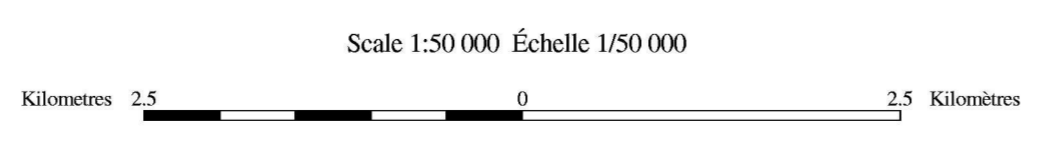
Project funded by Industry Canada / Ce projet a été subventionné par Industrie Canada.

Digital topographic base information provided by Geomatics Canada.
Les données topographiques digitales proviennent de la base nationale des données topographiques de Géomatique Canada.

Ontario
In partnership with FedNor and En partenariat avec FedNor et
Industry Industrie
Canada Canada
Natural Resources Ressources naturelles
Canada Canada



AEROMAGNETIC TOTAL FIELD MAP
CARTE AÉROMAGNÉTIQUE DU CHAMP TOTAL
GRIFFIN LAKE 42 B/16
ONTARIO



Transverse Mercator Projection / Projection transverse de Mercator
North American Datum 1983 / Système de Référence Nord-Américain de 1983
© Crown Copyrights Reserved / © Droits de la Couronne réservés

PUBLISHED 2001 / PUBLIÉE EN 2001