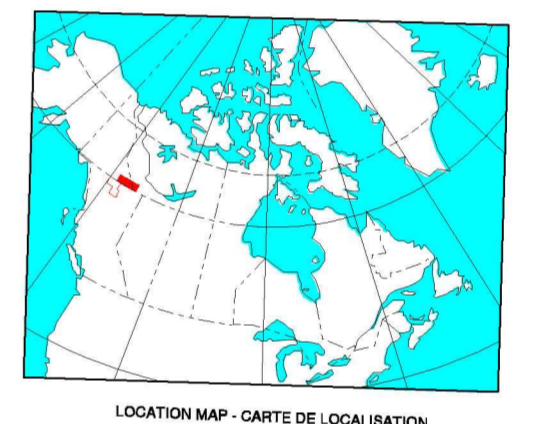
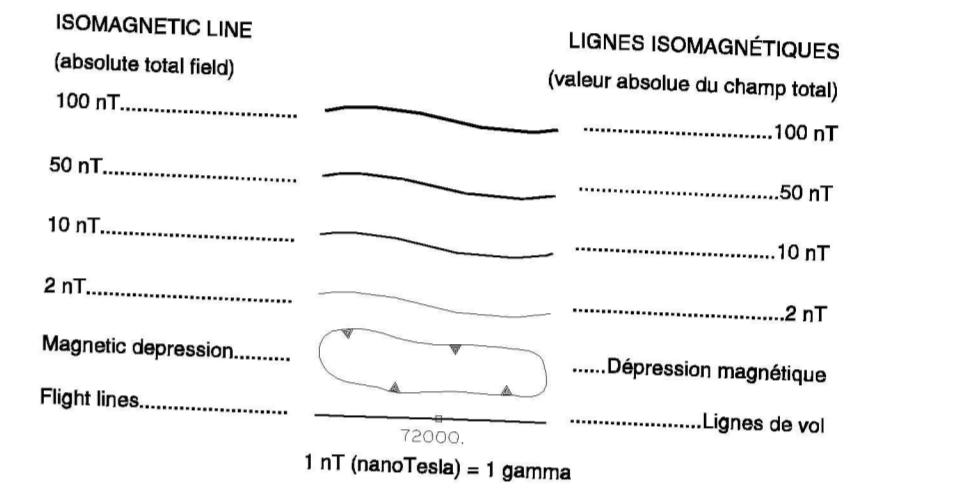
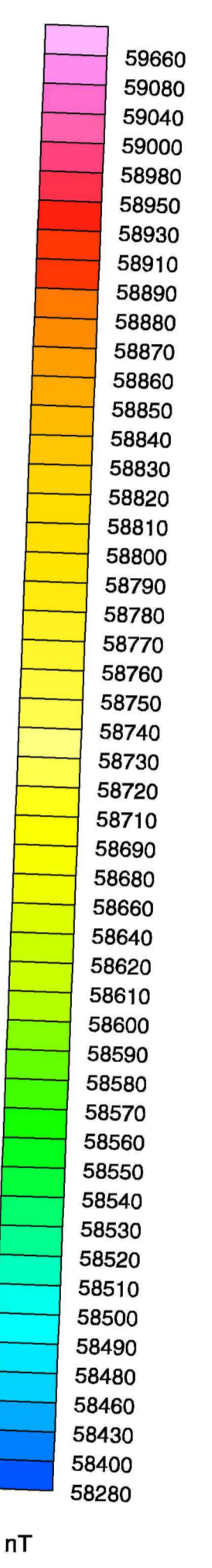
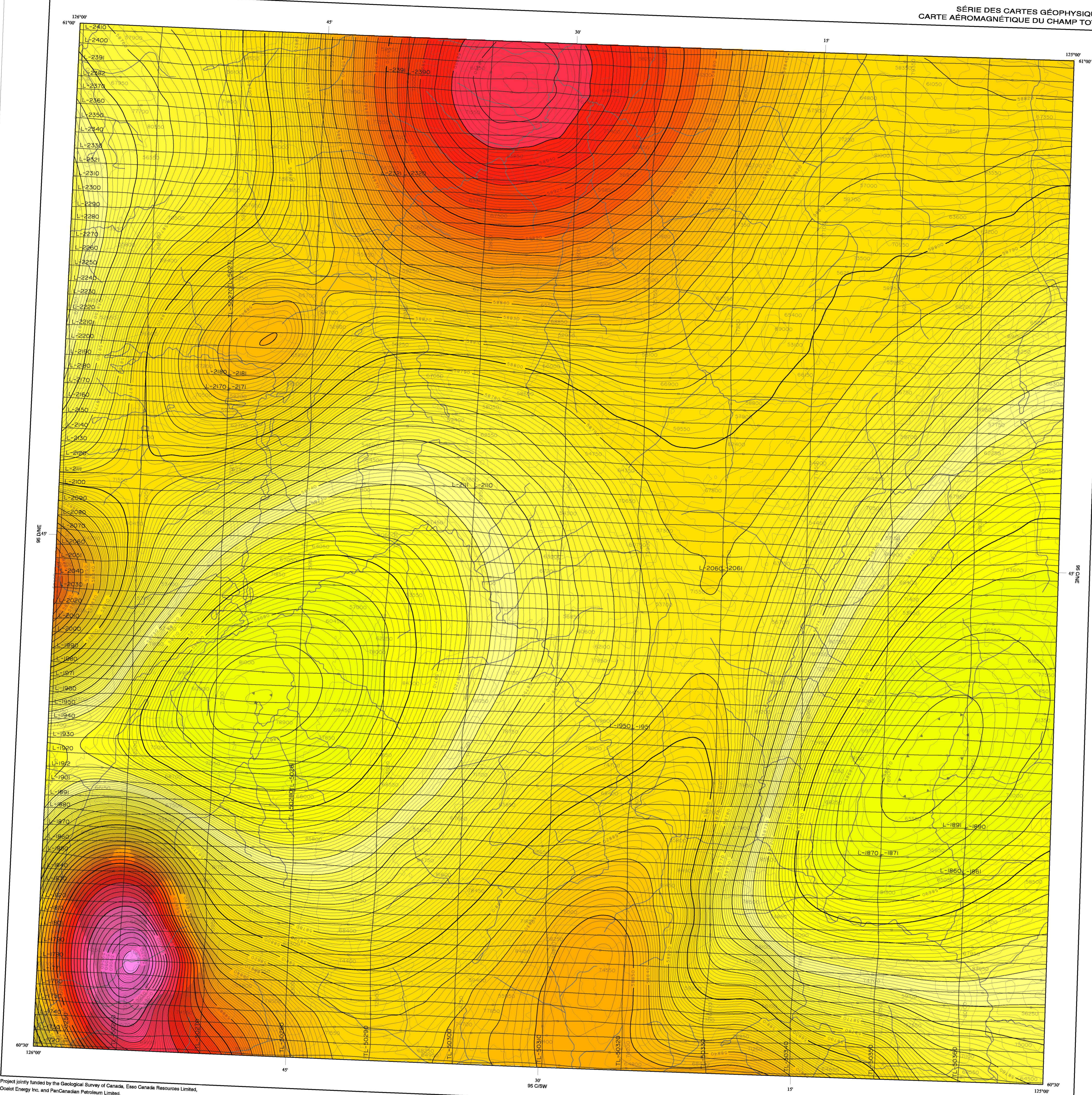




This map was compiled from data obtained as a result of an aeromagnetic survey carried out by Geotrex using a Titan 404 aircraft (registration C-GMEL). A 0.005 nT sensitivity spin beam cesium vapour magnetometer was mounted in the tail boom of the survey aircraft. The survey operations were carried out from August, 1995 to March, 1996. Sensor height was at a constant barometric elevation, adjusted for each survey block (see index map). The average traverse line spacing was 800 m with control lines at 5 km spacing. Flight path was recovered using a post flight differential Global Positioning System, combined with a vertically mounted video camera. After editing the survey data, the intersections of control and traverse lines were established and the differences in the magnetic values were computer analyzed and manually checked to obtain the leveling, a micro-leveling operation (Mitty, B.R.S., 1991: Exploration Geophysics, 22, 591-592) prevented any significant alteration of real magnetic signal. The leveled total field values were removed. The data were processed by Geotrex. The International Geomagnetic Reference Field has not been used. Copies of this map may be obtained from the Geological Survey of Canada, 601 Booth Street, Ottawa, Ontario, K1A 0E8. The geophysical data used to compile this map are available in digital form from the Geophysical Data Centre, Geological Survey of Canada, 1 Observatory Crescent, Ottawa, Ontario, K1A 0Y3.

Cette carte fut compilée d'après les résultats d'un levé aéromagnétique réalisé par Geotrex, utilisant un avion modèle Titan 404, immatriculé C-GMEL. Le magnétomètre à vapeur de césium d'une sensibilité de 0.005 nT était installé dans un coffre à la queue de l'avion. Le levé fut réalisé de août 1995 à mars 1996. Les vols furent effectués à altitude constante et celui des lignes de contrôle de 5 km. La restitution des trajectoires de vol fut effectuée à l'aide d'un système de navigation et de positionnement global par satellite, combiné avec une caméra vidéo montée verticalement. Après vérification initiale des données, les différences des valeurs magnétiques aux intersections des lignes de vol et des lignes de contrôle furent établies et les micro-nivellements, combinés à une caméra vidéo montée verticalement, puis vérifiées manuellement afin d'éviter toute altération du signal magnétique réel. Les valeurs nivelées du champ total furent supprimées. Les données ont été traitées par Geotrex. Le champ géomagnétique international de référence n'a pas été utilisé. Le traitement des données fut réalisé par Geotrex. Des exemplaires de cette carte sont disponibles à la Commission géologique du Canada, 601 rue Booth, Ottawa, Ontario, K1A 0E8. Les données géophysiques de levé utilisées au montage de cette carte sont disponibles sous forme numérique au Centre des données géophysiques de la Commission géologique du Canada, 1 place de l'Observatoire, Ottawa, Ontario, K1A 0Y3.



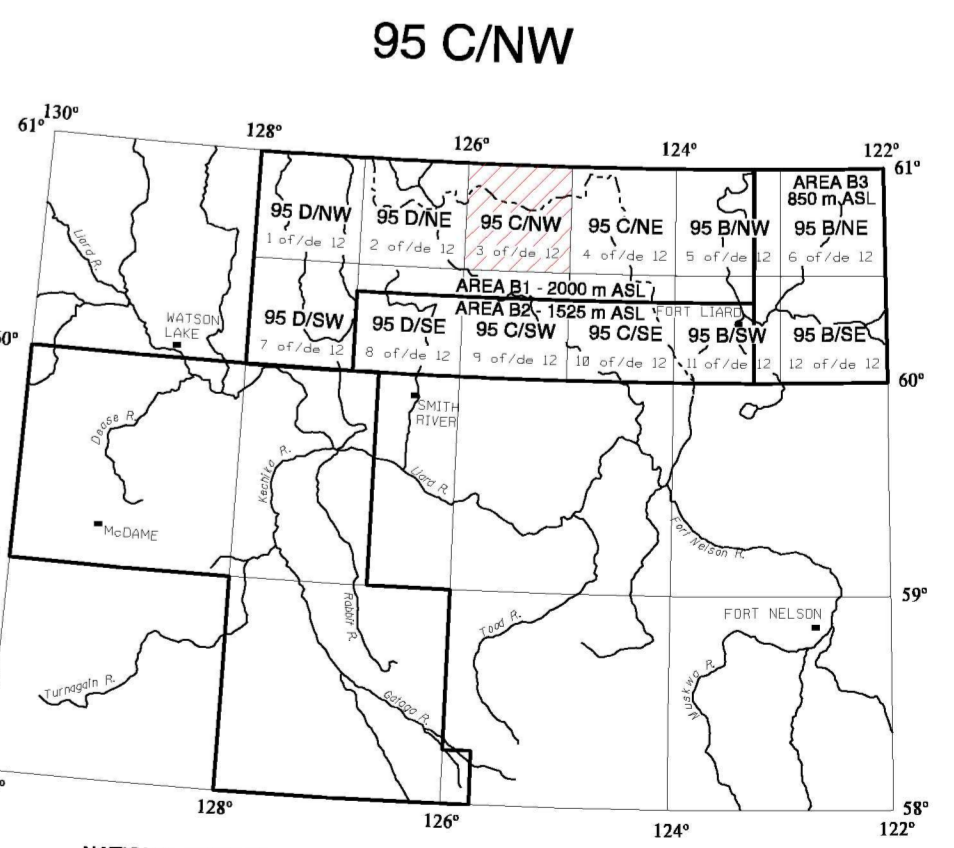
Recommended citation:
Geological Survey of Canada
1999. Aeromagnetic Total Field Map
YUKON/NWNT, NTS 95 C/NW
scale 1:100 000

Notation bibliographique conseillée:
Commission géologique du Canada
1999. Carte aéromagnétique du champ total,
YUKON/NWNT, SNRC 95 C/NW
échelle 1:100 000

OPEN FILE
DOSSIER PUBLIC

3199
GEOLOGICAL SURVEY OF CANADA
COMMISSION GÉOLOGIQUE DU CANADA
OTTAWA
1999

SERIES 1:100 000 SÉRIE
3 of 12



Project jointly funded by the Geological Survey of Canada, Esso Canada Resources Limited, Osolet Energy Inc. and PanCanadian Petroleum Limited.

Ce projet a été conjointement subventionné par la Commission géologique du Canada, Esso Canada Resources Limited, Osolet Energy Inc. et PanCanadian Petroleum Limited.

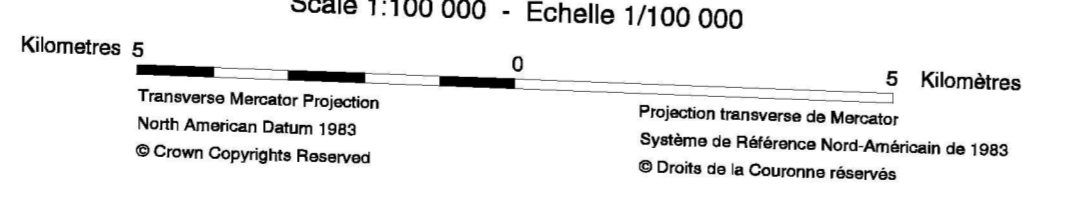
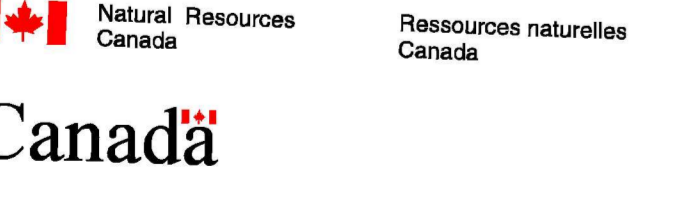
AEROMAGNETIC TOTAL FIELD MAP
CARTE AÉROMAGNÉTIQUE DU CHAMP TOTAL

95 C/NW
YUKON TERRITORY / NORTHWEST TERRITORIES
TERRITOIRE DU YUKON / TERRITOIRES DU NORD-OUEST

Scale 1:100 000 - Échelle 1/100 000

Digital topographic base information provided by Geomatics Canada.

Les données topographiques digitales proviennent de la base nationale des données topographiques de Géomatics Canada.



NATIONAL TOPOGRAPHIC SYSTEM REFERENCE AND GEOPHYSICAL INDEX
FOR GEOLOGICAL SURVEY OF CANADA MAPS
SYSTÈME NATIONAL DE RÉFÉRENCE CARTOGRAPHIQUE ET INDEX GÉOPHYSIQUE
POUR LA COMMISSION GÉOLOGIQUE DU CANADA