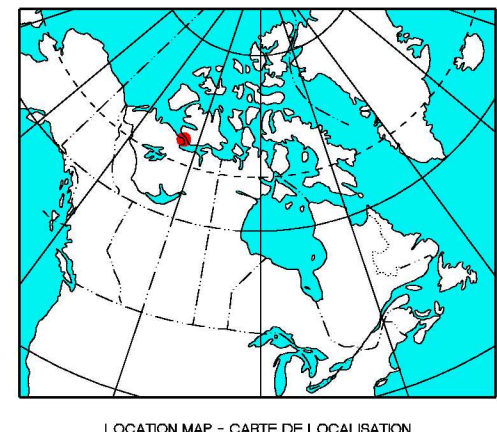


This map was compiled from data obtained as a result of an aeromagnetic survey carried out by SMI, Geosciences Inc. using a NAVAJCO 300 aircraft (registration C-GAMM). A 0.005 nT split-beam cesium vapour magnetometer was installed in the tail boom of the survey aircraft. The survey operations were carried out from July 1996 to October 1996. The nominal line spacing was 800 m and 1500 m with control lines at 5 m spacing at a mean terrain of 200 m. Flight path was recovered using a post flight differential Global Positioning System (DGPS) combined with a vertically mounted video camera. After editing the survey data, the intersections of control and traverse lines were established. The magnetic values were computer analysed and manually checked to level networks. The levelled total field values were then interpolated to a 100 m grid. The International Geomagnetic Reference Field has not been removed. The data were processed by Geosciences Inc. Copies of this map may be obtained from the Geological Survey of Canada, 601 Booth Street, Ottawa, Ontario, K1A 0E8. The geophysical data used to compile this map are available in digital form from the Geophysical Data Centre, Geological Survey of Canada, 1 Observatory Crescent, Ottawa, Ontario, K1P 8J5.

Cette carte fut compilée d'après les résultats d'un levé aéromagnétique réalisé par SMI, Geosciences Inc. utilisant un avion modèle NAVAJCO 300, immatriculé C-GAMM. Le magnétomètre à vapeur de césium d'une sensibilité de 0.005 nT était installé dans un boîtier à la queue de l'avion. Les opérations de levé furent effectuées de juillet 1996 à octobre 1996. L'espacement moyen des lignes de vol fut de 800 m et 1500 m, ceux des lignes de contrôle de 5 m et à une altitude moyenne de 200 m au-dessus du terrain. La restitution des trajectoires de vol fut effectuée à l'aide d'un système de navigation et de positionnement global par satellite corrigé après vol en mode différentiel à une caméra vidéo montée verticalement. Après vérification initiale des données, les coordonnées des intersections des lignes de vol et des lignes de contrôle furent établies et les différences de valeurs magnétiques analysées par ordinateur puis vérifiées manuellement afin d'obtenir un réseau nivelé. Les valeurs corrigées du champ total furent ensuite interpolées sur une grille de 100 m de côté. Le champ géomagnétique international de référence ne fut pas soustrait des données. Les données ont été traitées par SMI, Geosciences Inc. Des exemplaires de cette carte sont disponibles à la Commission géologique du Canada, 601 rue Booth, Ottawa, Ontario, K1A 0E8. Les données géophysiques de levé utilisées au montage de cette carte sont disponibles en format numérique au Centre des données géophysiques de la Commission géologique du Canada, 1 Place de l'Observatoire, Ottawa, Ontario, K1P 8J5.

ISOMAGNETIC LINE (absolute total field)	LIGNES ISOMAGNÉTIQUES (valeur absolue du champ total)
250 nT	250
50 nT	50
10 nT	10
2 nT	2
Magnetic depression	Dépression magnétique
Flight lines	Lignes de vol
1 nT (nanotesla) = 1 gamma	



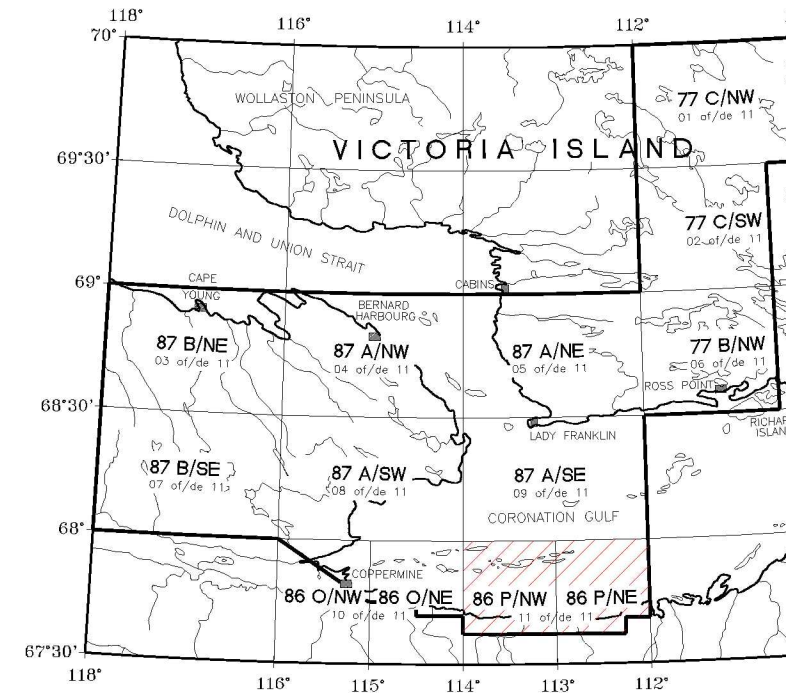
Recommended edition:
Geological Survey of Canada
1999 Aeromagnetic Total Field Map
Northwest Territories NTS 86 P/NW - 86 P/NE
scale 1:100 000

Notation bibliographique conseillée:
Commission géologique du Canada
1999 Carte aéromagnétique du champ total
Territoires du Nord-Ouest NTS 86 P/NW - 86 P/NE
échelle 1:100 000

OPEN FILE
DOSSIER PUBLIC
3414
GEOLOGICAL SURVEY OF CANADA
COMMISSION GÉOLOGIQUE DU CANADA
OTTAWA
K1P 8J5

SERIES 1:100 000 SÉRIE
11 of 11
NORTH-WEST TERRITORIES
TERRITOIRE DU NORD-OUEST

86 P/NW - 86 P/NE



NATIONAL TOPOGRAPHIC SYSTEM REFERENCE AND GEOPHYSICAL INDEX
FOR GEOLOGICAL SURVEY OF CANADA MAPS
SYSTÈME NATIONAL DE RÉFÉRENCE CARTOGRAPHIQUE ET INDEX GÉOPHYSIQUE
POUR LA COMMISSION GÉOLOGIQUE DU CANADA

Project partly funded by the Geological Survey of Canada and IMAC International Limited.
Ce projet a été financé en partie par la Commission géologique du Canada et IMAC International Limited.

AEROMAGNETIC TOTAL FIELD MAP
CARTE AÉROMAGNÉTIQUE DU CHAMP TOTAL
86 P/NW - 86 P/NE
NORTHWEST TERRITORIES - TERRITOIRE DU NORD-OUEST

Scale 1:100 000 - Échelle 1/100 000



Digital topographic base information provided by Geomatics Canada.
Les données topographiques numériques proviennent de la base nationale des données topographiques de Géomatics Canada.