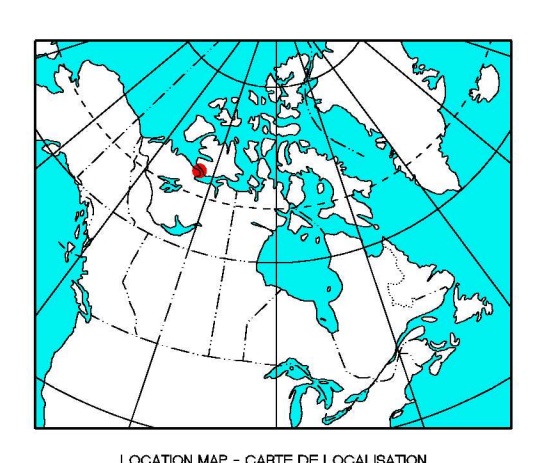


ISOMAGNETIC LINE (valeur absolue du champ total)	LIGNES ISOMAGNÉTIQUES (valeur absolue du champ total)
250 nT	250 nT
50 nT	50 nT
10 nT	10 nT
2 nT	2 nT
Magnetic depression	Dépression magnétique
Flight lines	Lignes de vol

1 nT (nanoTesla) = 1 gamma

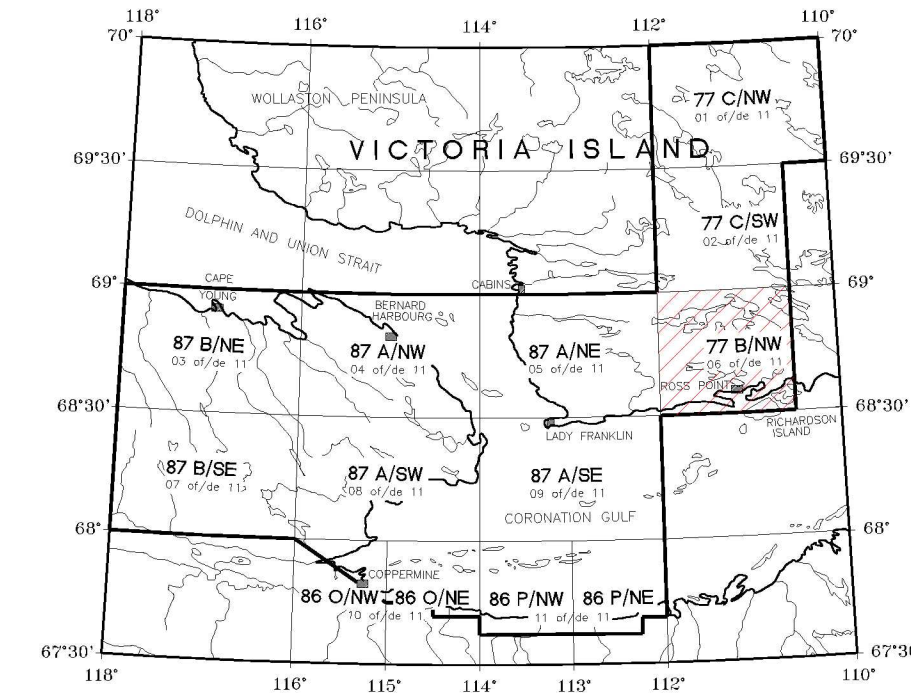


Recommended citation:  
Geological Survey of Canada  
1999 Aeromagnetic Total Field Map,  
Northwest Territories NTS 77 B/NW  
scale 1:100 000

Notation bibliographique conseillée:  
Commission géologique du Canada  
1999 Carte aéro-magnétique du champ total  
territoire du Nord-Ouest NTS 77 B/NW  
échelle 1:100 000

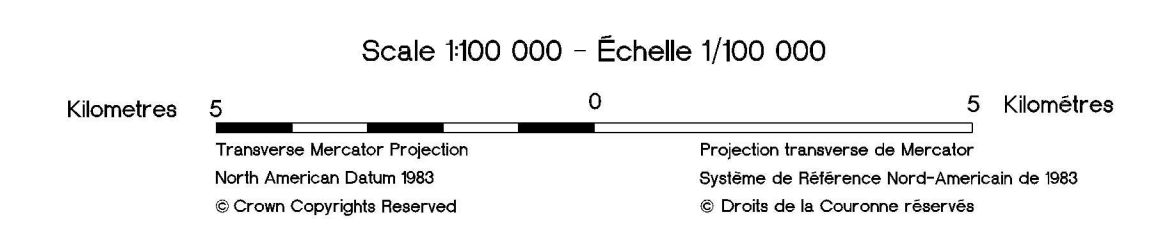
OPEN FILE  
DOSSIER PUBLIC  
**3414**  
GEOLOGICAL SURVEY OF CANADA  
COMMISSION GÉOLOGIQUE DU CANADA  
OTTAWA  
999

SÉRIE 1:100 000 SÉRIE  
06 c1/dé II  
NORTHWEST TERRITORIES  
TERRITOIRE DU NORD-OUEST  
**77 B/NW**



Project partly funded by the Geological Survey of Canada  
and IMAC International Limited.  
Ce projet a été financé partiellement subventionné par la Commission géologique du Canada  
et IMAC International Limited.

**AEROMAGNETIC TOTAL FIELD MAP**  
**CARTE AÉROMAGNÉTIQUE DU CHAMP TOTAL**  
**77 B/NW**  
**NORTHWEST TERRITORIES - TERRITOIRE DU NORD-OUEST**



Digital topographic base information provided  
by Geomatics Canada.  
Les données topographiques digitales proviennent  
de la base nationale des données topographiques  
de Géomatics Canada.

PUBLISHED 1999 PUBLÉE EN 1999