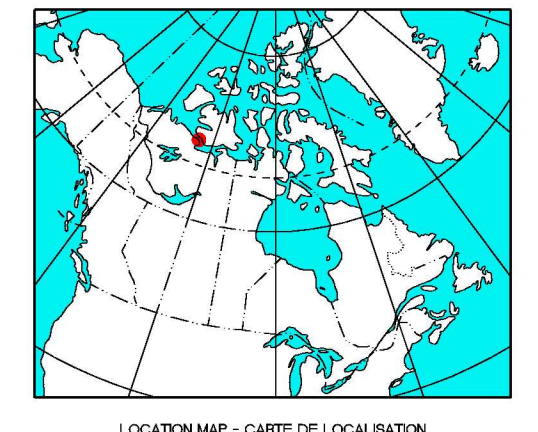
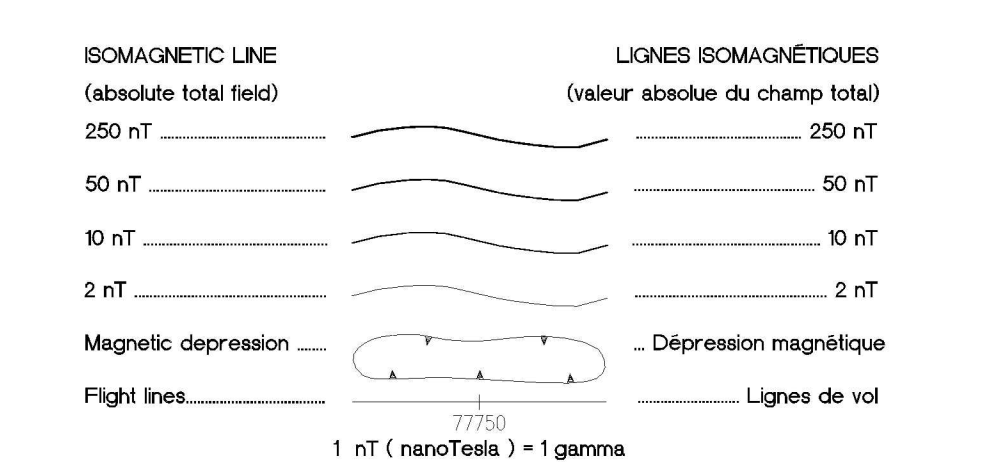


This map was compiled from data obtained as a result of an aeromagnetic survey carried out by SIAL Geosciences Inc. using a NAVAJU 30 aircraft (registration C-GAXM). A 0.005 nT sensitivity spin-beam custom magnetometer was mounted in the tail boom of the survey aircraft.
The survey operations were carried out from July 1995 to October 1995. The nominal traverse line spacing was 800 m and 1600 m with control lines at 5 km spacing at a mean terrain clearance of 300 m. Flight path was recovered using a post flight differential Global Positioning System, combined with a vertically mounted video camera.
After editing the survey data, the intersections of control and traverse lines were established and the differences in the magnetic values were computer analyzed and manually checked to obtain the best network. The leveled total field values were then interpolated to a 100 m grid. The International Geomagnetic Reference Field has not been removed. The data were processed by SIAL Geosciences Inc.
Copies of this map may be obtained from the Geological Survey of Canada, 601 Booth Street, Ottawa, Ontario, K1A 0E8.
The geophysical data used to compile this map are available in digital form from the Geophysical Data Centre, Geological Survey of Canada, 1 Observatory Crescent, Ottawa, Ontario, K1A 0Y3.

Cette carte fut compilée d'après les résultats d'un levé aéromagnétique réalisé par SIAL Geosciences Inc. utilisant un avion modèle NAVAJU 30, immatriculé C-GAXM. Le magnétomètre à rayon de césium d'une sensibilité de 0,005 nT était installé dans un rostre à la queue de l'avion.
Le vol fut réalisé de juillet 1995 à octobre 1995. L'espacement moyen des lignes de vol était de 800 m et 1600 m, celle des lignes de contrôle de 5 km et à une altitude moyenne de 200 m au-dessus du terrain. La restitution des trajectoires de vol fut effectuée à l'aide d'un système de navigation et de positionnement global par satellite, corrigé a posteriori en mode différentiel, combiné à une caméra vidéo montée verticalement. Après vérification finale des données, les coordonnées des intersections des lignes de vol et des lignes de contrôle furent établies et les différences des valeurs magnétiques analysées par ordinateur puis vérifiées manuellement afin d'obtenir le réseau de nivellement. Les valeurs corrigées du champ total furent ensuite interpolées sur une grille carrée de 100 m de côté. Le champ géomagnétique international de référence ne fut pas soustrait. Le traitement des données fut réalisé par SIAL Geosciences Inc.
Des exemplaires de cette carte sont disponibles à la Commission Géologique du Canada, 601 rue Booth, Ottawa, Ontario, K1A 0E8.
Les données géophysiques du levé et utilisées au montage de cette carte sont disponibles sous forme numérique au Centre des données géophysiques de la Commission Géologique du Canada, 1 Place de l'Observatoire, Ottawa, Ontario, K1A 0Y3.

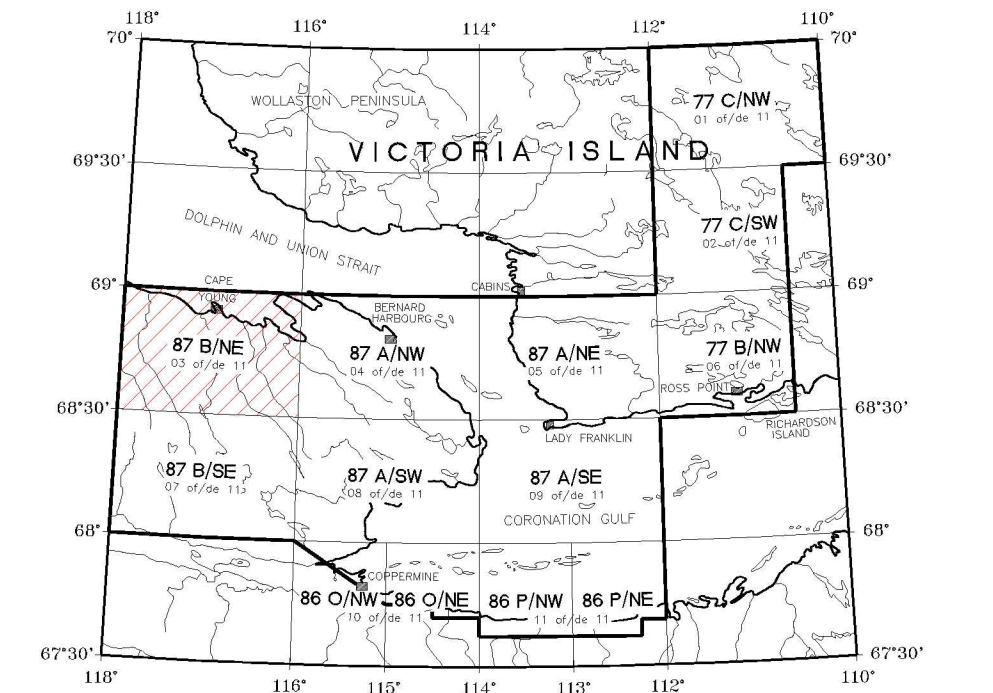


Recommended citation:
Geological Survey of Canada
1999 Aeromagnetic Total Field Map
Northwest Territories NTS 87 B/NE
scale 1:100 000

Notation bibliographique conseillée:
1999 Carte aéromagnétique du champ total
Territoires du Nord-Ouest NTS 87 B/NE
échelle 1:100 000

OPEN FILE
DOSSIER PUBLIC
3414
GEOLOGICAL SURVEY OF CANADA
COMMISSION GÉOLOGIQUE DU CANADA
OTTAWA
K1A 0E8
SERIES 1:100 000 SÉRIE
03 of 11

NORTHWEST TERRITORIES
TERRITOIRE DU NORD-OUEST
87 B/NE



NATIONAL TOPOGRAPHIC SYSTEM REFERENCE AND GEOGRAPHICAL INDEX
FOR GEOLOGICAL SURVEY OF CANADA MAPS
SYSTÈME NATIONAL DE RÉFÉRENCE CARTOGRAPHIQUE ET INDEX GÉOGRAPHIQUE
POUR LA COMMISSION GÉOLOGIQUE DU CANADA

Project partly funded by the Geological Survey of Canada and WAC International Limited.
Ce projet a été financé partiellement par la Commission géologique du Canada et WAC International Limited.

AEROMAGNETIC TOTAL FIELD MAP
CARTE AÉROMAGNÉTIQUE DU CHAMP TOTAL
87 B/NE
NORTHWEST TERRITORIES - TERRITOIRE DU NORD-OUEST

Digital topographic base information provided by Geomatics Canada.
Les données topographiques digitales proviennent de la base nationale des données topographiques de Géomatics Canada.

