

Promising new mines are mineral projects that have a good chance of being developed or redeveloped into mines in the foreseeable future, under current and improved economic, price, project financing, environmental and mineral rights conditions. However, if these conditions change drastically, some or all of the promising mines shown on this map may not become mines within the time period indicated. An economic and other conditions improve, mineral projects that are not included in this map may become promising for production in the next few years. This will be reflected in a revised edition of the map.

Data compiled by the Minerals and Metals Sector  
 Chief Compiler and Coordinator: Li-Sun Jen, Minerals and Metals Sector  
 General Editor: Suzanne Dufour, Minerals and Metals Sector  
 Assistant: Kim Abbott, Minerals and Metals Sector

Geology by the Geological Survey of Canada  
 Digital cartography by Dave Everett, Earth Sciences Sector

Digital base supplied by the National Atlas Information Service, Geomatics Canada  
 Digital bathymetric contours in marine areas by the Canadian Hydrographic Service

Any revision or additional information known to the user should be indicated by Li-Sun Jen, or telephone (613) 992-0558, or by email at jensl@nrc.ca

Copies of this map may be obtained from Natural Resources Canada,  
 Ottawa, Canada K1A 0S8

Les nouvelles mines prometteuses sont des gisements de minéraux qui ont une bonne chance d'être exploitées ou exploitées de nouveau en tant que mines dans un avenir prévisible, sous réserve des conditions actuelles ou de l'amélioration des conditions dans les domaines de l'économie, des prix, du financement de projet, de l'environnement et des droits miniers. Cependant, si ces conditions changent drastiquement, certaines de ces mines prometteuses, sinon toutes les mines, pourraient ne pas être exploitées au cours de la période indiquée. Des projets d'exploitation de gisements de minéraux qui ne sont pas inclusés dans cette carte pourraient devenir prometteurs en matière de production au cours des prochaines années, à mesure que la situation économique et les autres conditions s'améliorent. Les révisions révisées qui serviront à établir la prochaine édition de la carte en tiendront compte.

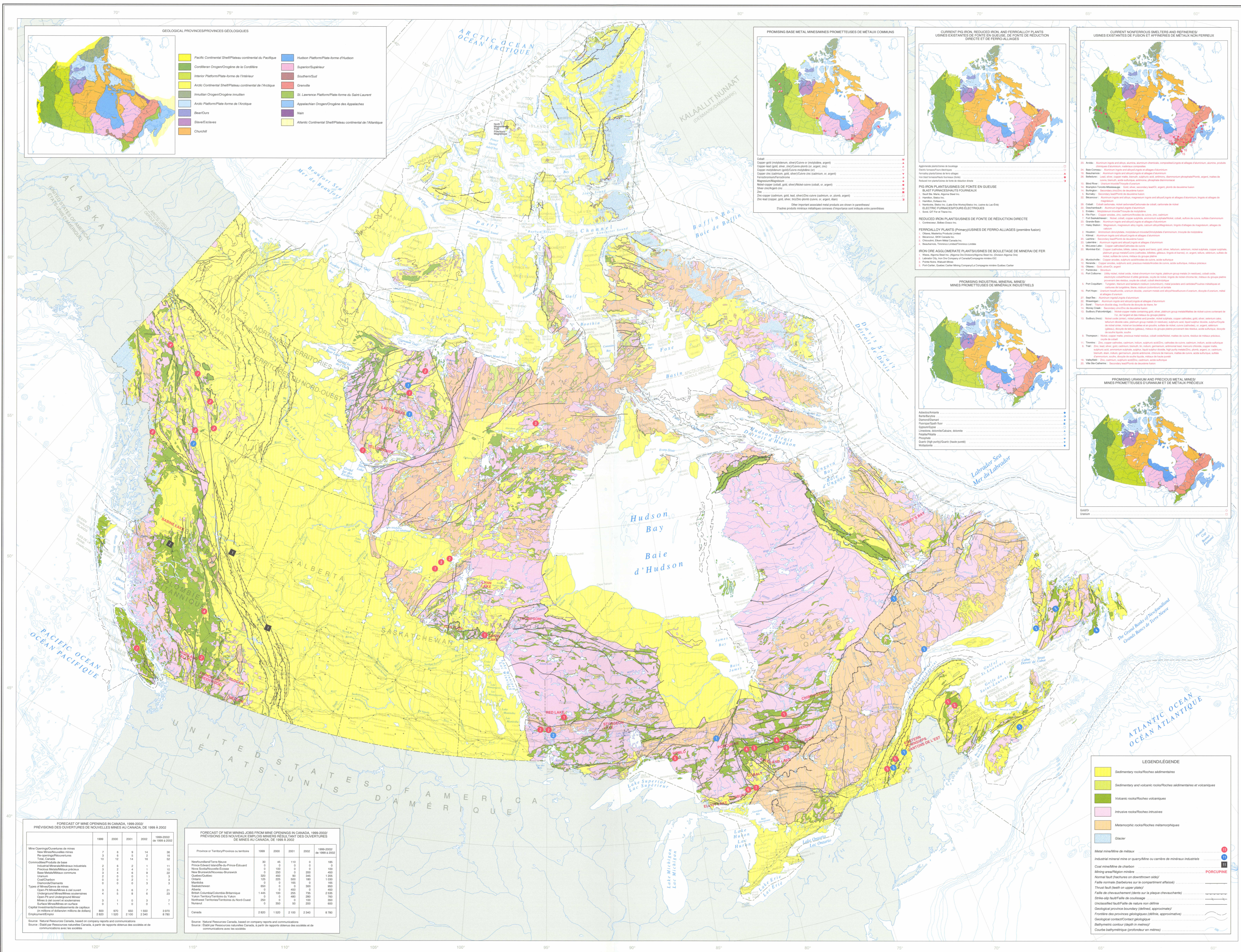
Données compilées par le Secteur des minéraux et des métaux  
 Compilation et coordination par Li-Sun Jen, Secteur des minéraux et des métaux  
 Révision générale par Suzanne Dufour, Secteur des minéraux et des métaux  
 Collaboration de Kim Abbott, Secteur des minéraux et des métaux

Géologie par la Commission géologique du Canada  
 Cartographie numérique par Dave Everett, Secteur des sciences de la Terre

Fond numérique fourni par le Service d'information de l'Atlas national, Géomatics Canada  
 Contours bathymétriques numériques en mers fournies par le Service hydrographique du Canada

Les utilisateurs sont priés de faire part de toute modification ou information supplémentaire à Li-Sun Jen, au téléphone : (613) 992-0558, ou par courriel : jensl@nrc.gc.ca

On peut obtenir des exemplaires de cette carte en s'adressant à Ressources naturelles Canada, Ottawa, Canada K1A 0S8



NOT TO BE TAKEN FROM LIBRARY  
 NE PAS SORTIR DE LA BIBLIOTHÈQUE

2000A