

FIGURE 1. Index map, and surficial geology map (right; adapted from map sheet Surficial Geology and Physical Properties 5, this volume) showing locations of boreholes and cross-sections F-F', G-G' and H-H'.

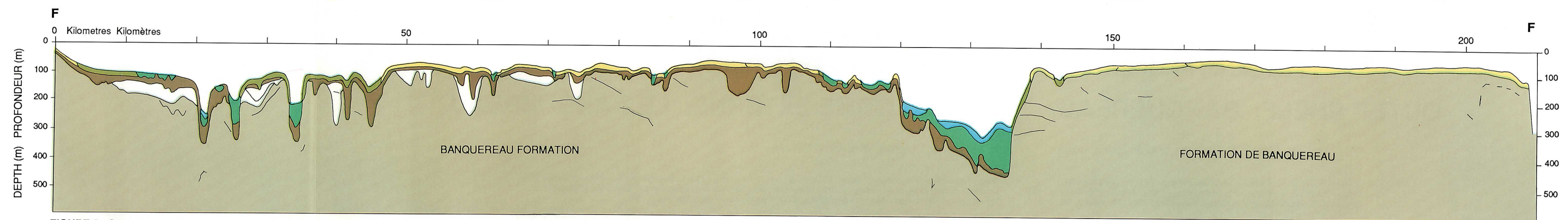


FIGURE 2. Cross-section F-F'; location shown on Figure 1 (adapted from MacLean and King, 1971).
FIGURE 2. Coupe transversale F-F'; la position de la coupe est indiquée à la figure 1 (adaptée de MacLean et King, 1971).

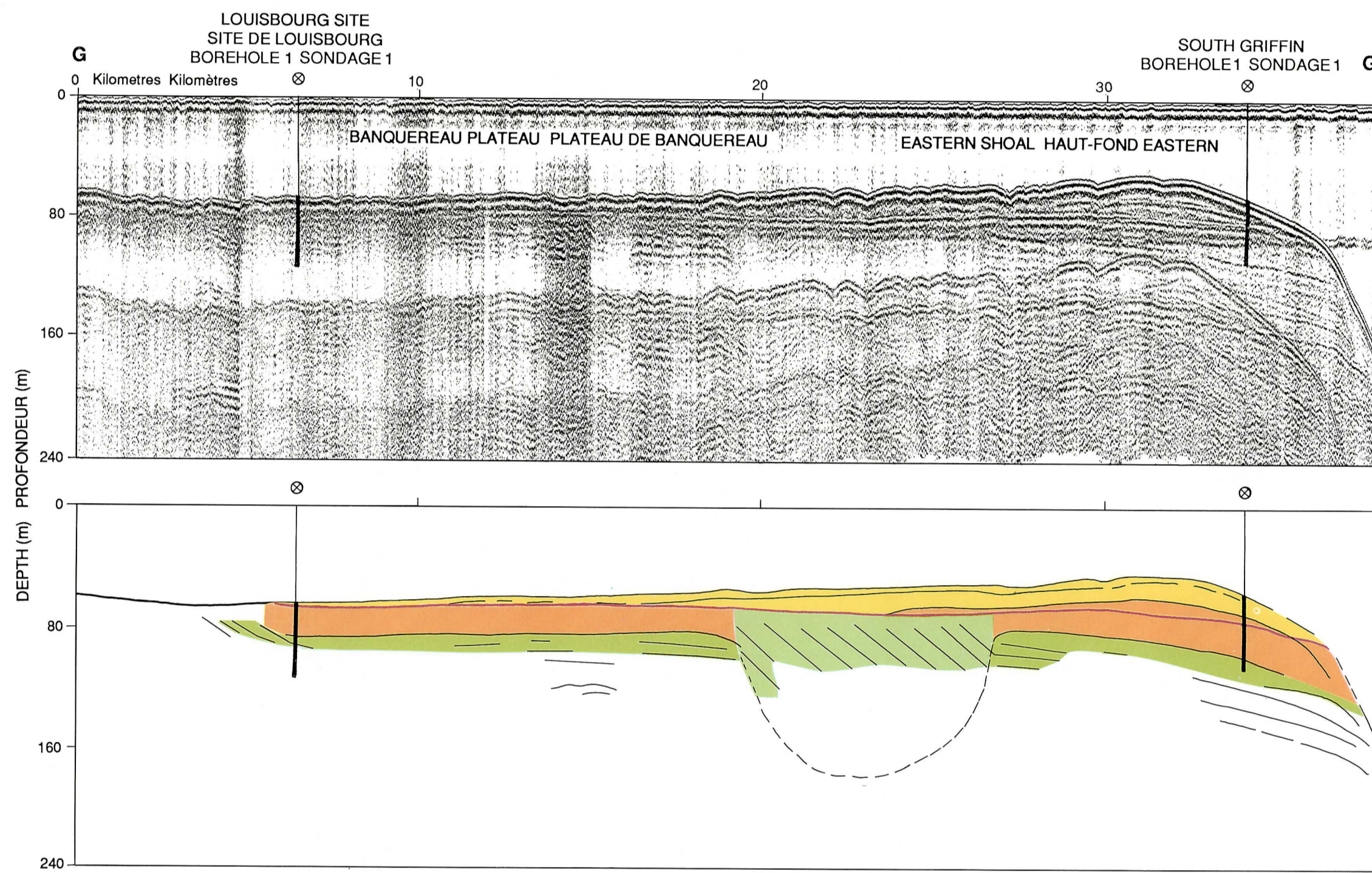


FIGURE 3. High resolution seismic reflection profile and interpreted section (with borehole locations indicated) for cross-section G-G' (after Amos and Knoll, 1987).
FIGURE 3. Profil de sismique-réflexion à haute résolution et coupe interprétée (où l'emplacement des sondages est indiqué) de la coupe transversale G-G' (d'après Amos et Knoll, 1987).

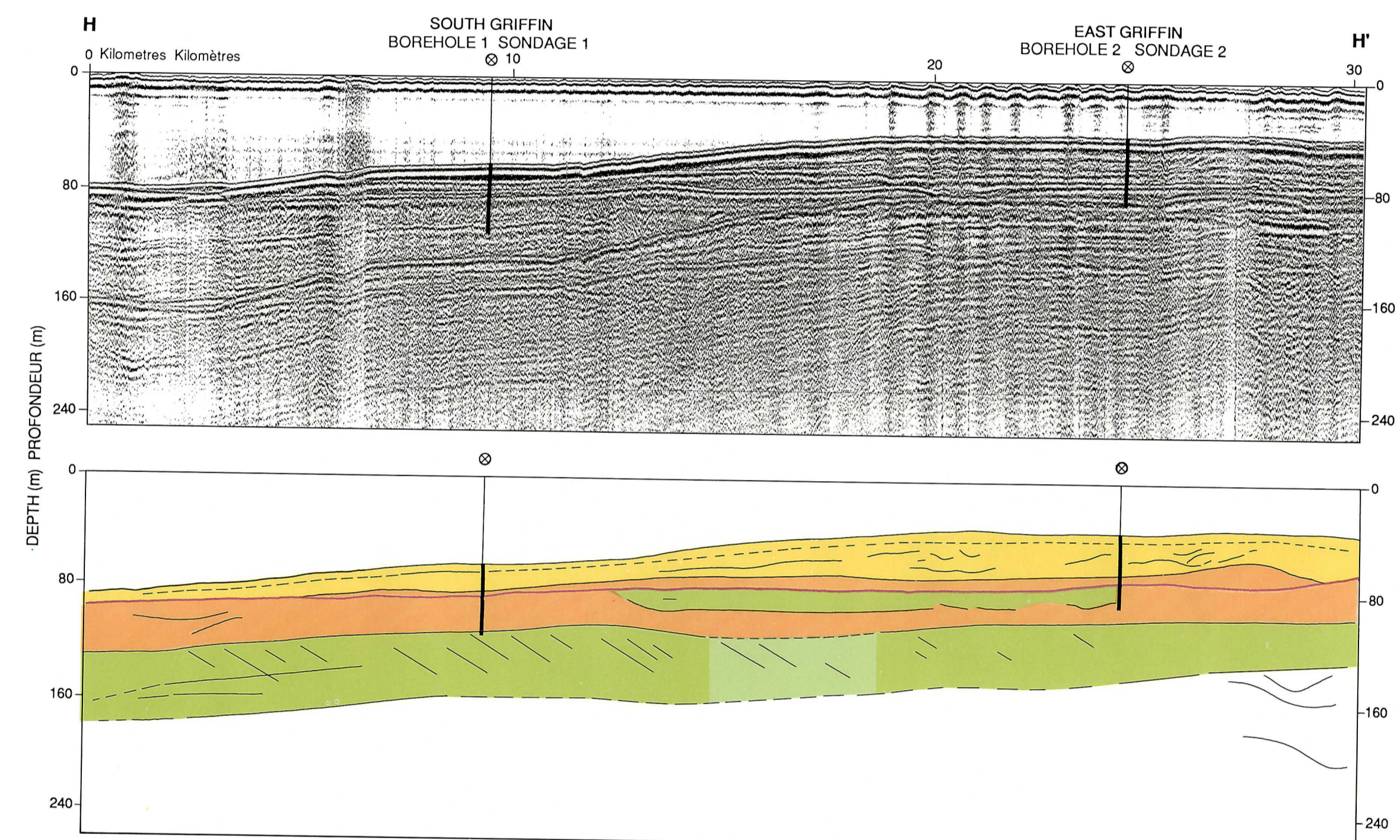


FIGURE 4. High resolution seismic reflection profile and interpreted section (with borehole locations indicated) for cross-section H-H' (after Amos and Knoll, 1987).
FIGURE 4. Profil de sismique-réflexion à haute résolution et coupe interprétée (où l'emplacement des sondages est indiqué) de la coupe transversale H-H' (d'après Amos et Knoll, 1987).

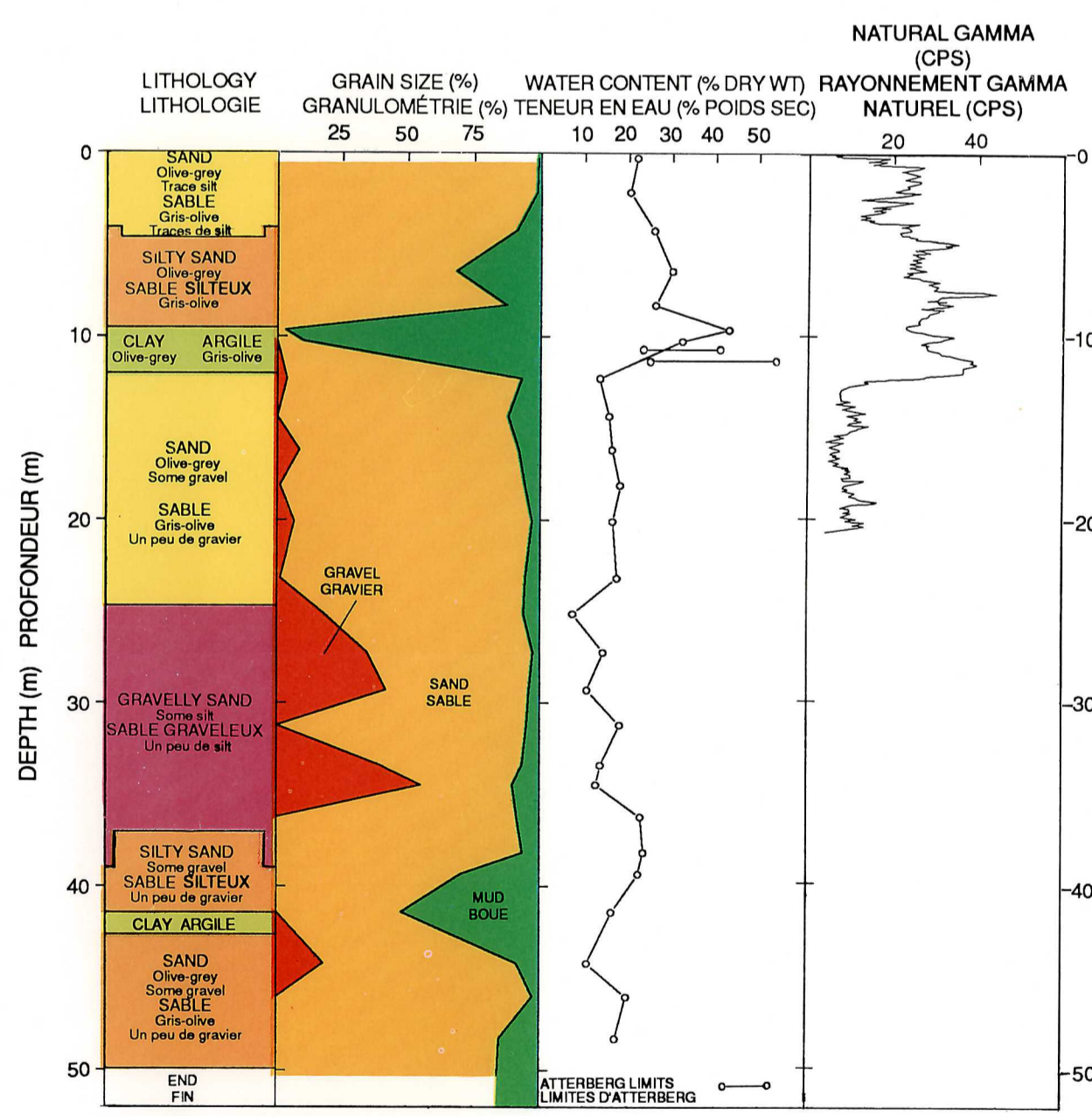


FIGURE 5. Physical properties of borehole 1, Louisbourg site: Note that the shallowest appearance of gravel corresponds with the sand and gravel reflector of Figure 3.
FIGURE 5. Propriétés physiques du sondage 1, site de Louisbourg: À noter que l'occurrence de gravier la moins profonde correspond au réflecteur de sable et de gravier de la figure 3.

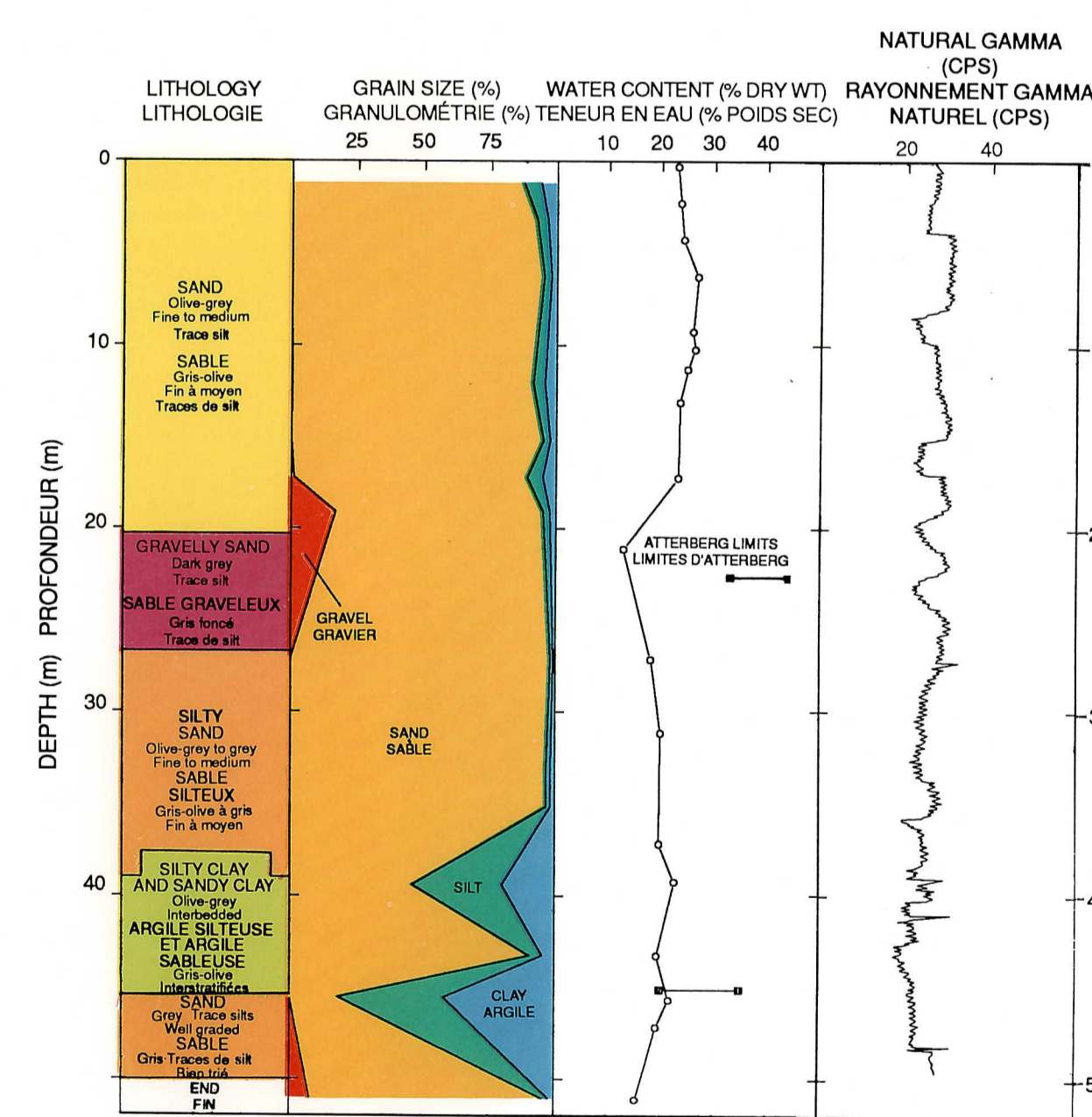


FIGURE 6. Physical properties of borehole 1, South Griffin site: Note that gravely sand corresponds with the reflector in Figures 3 and 4.
FIGURE 6. Propriétés physiques du sondage 1, site de South Griffin: À noter que le sable graveleux correspond au réflecteur des figures 3 et 4.

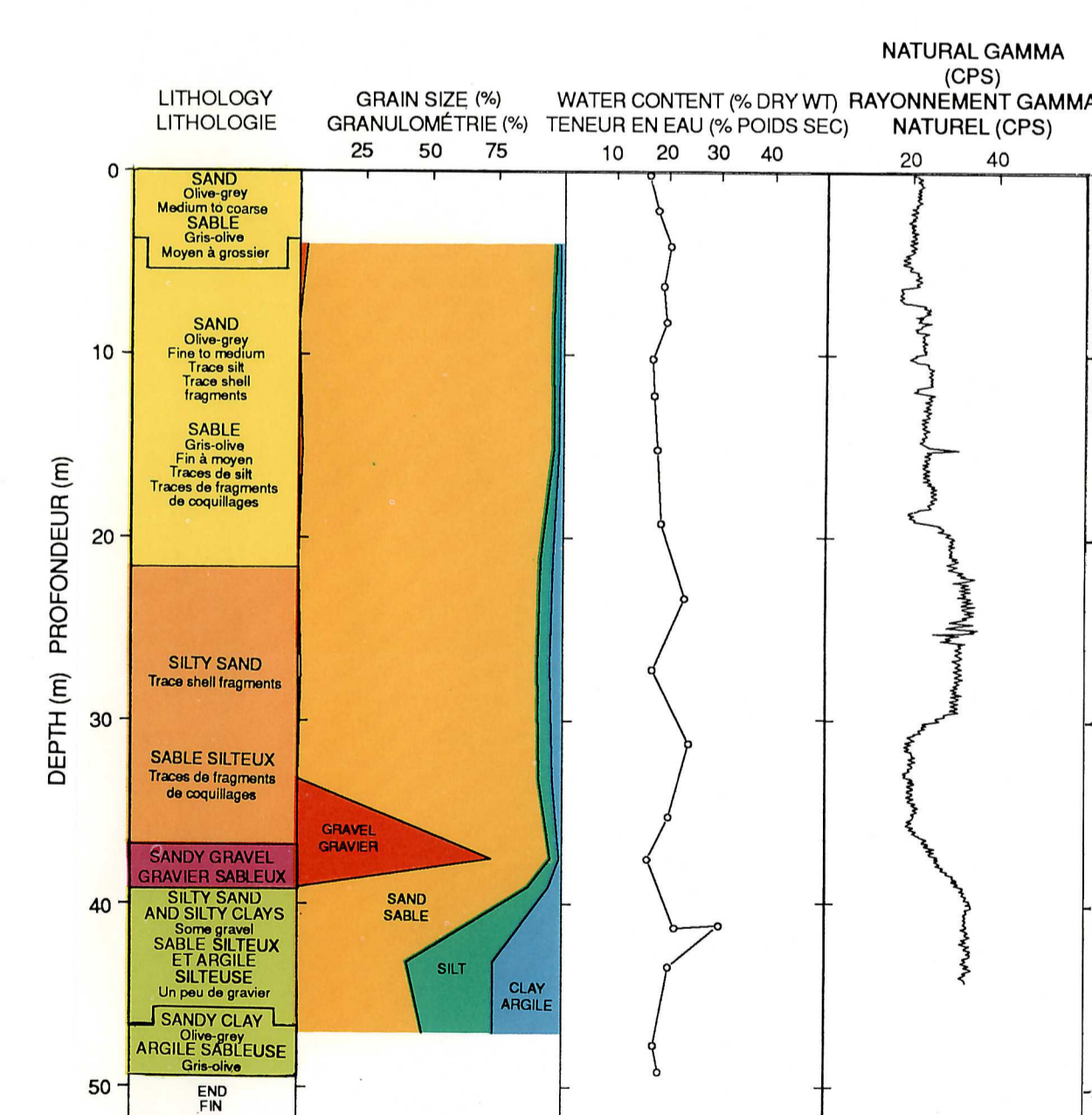
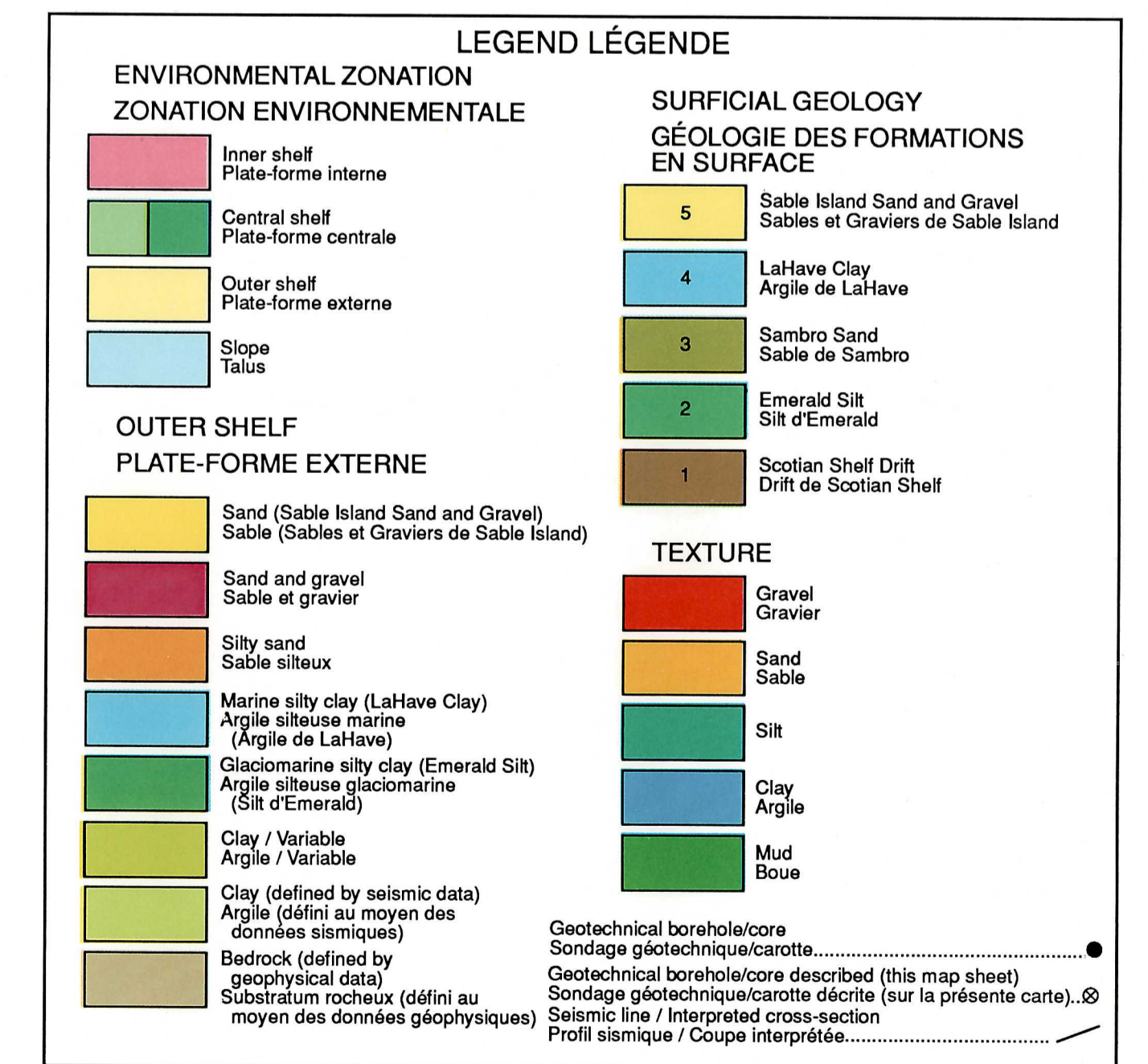


FIGURE 7. Physical properties of borehole 2, East Griffin site: Note that sandy gravel corresponds with the reflector in Figure 4.
FIGURE 7. Propriétés physiques du sondage 2, site d'East Griffin: À noter que le gravier sableux correspond au réflecteur de la figure 4.



SCOTIAN SHELF SURFICIAL GEOLOGY AND PHYSICAL PROPERTIES / OUTER SHELF: BANQUEREAU
 PLATE-FORME NÉO-ÉCOSSAISE GÉOLOGIE DES FORMATIONS EN SURFACE ET PROPRIÉTÉS PHYSIQUES / PLATE-FORME EXTERNE: LE BANQUEREAU