

FIGURE 1. Index map (left) highlighting Emerald Basin study area, central shelf; surficial geology map (right; adapted from map sheet Surficial Geology and Physical Properties 5, this volume) shows location of cross-section D-D'.

FIGURE 1. À gauche, carte index mettant en relief la région d'étude du bassin d'Émeraude dans la plate-forme centrale. À droite, carte de la géologie des formations en surface (adaptée de la carte Géologie des formations en surface et propriétés physiques 5, du présent volume) montrant l'emplacement de la coupe transversale D-D'.

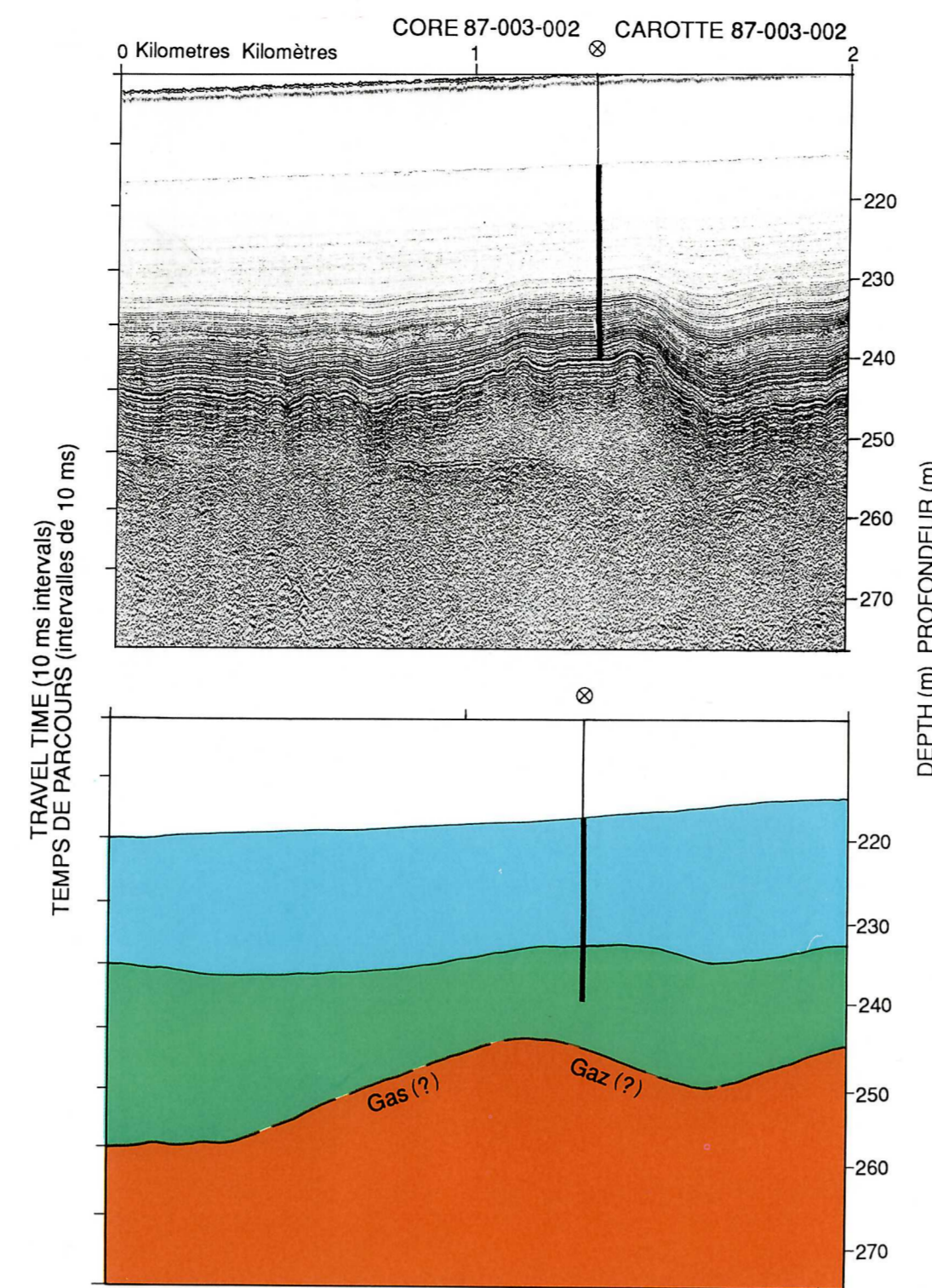


FIGURE 2a. Hunttec DTS profile and interpreted section with core 87-003-002 superimposed.

FIGURE 2a. Profil de type Hunttec DTS, coupe interprétée et emplacement de la carotte 87-003-002.

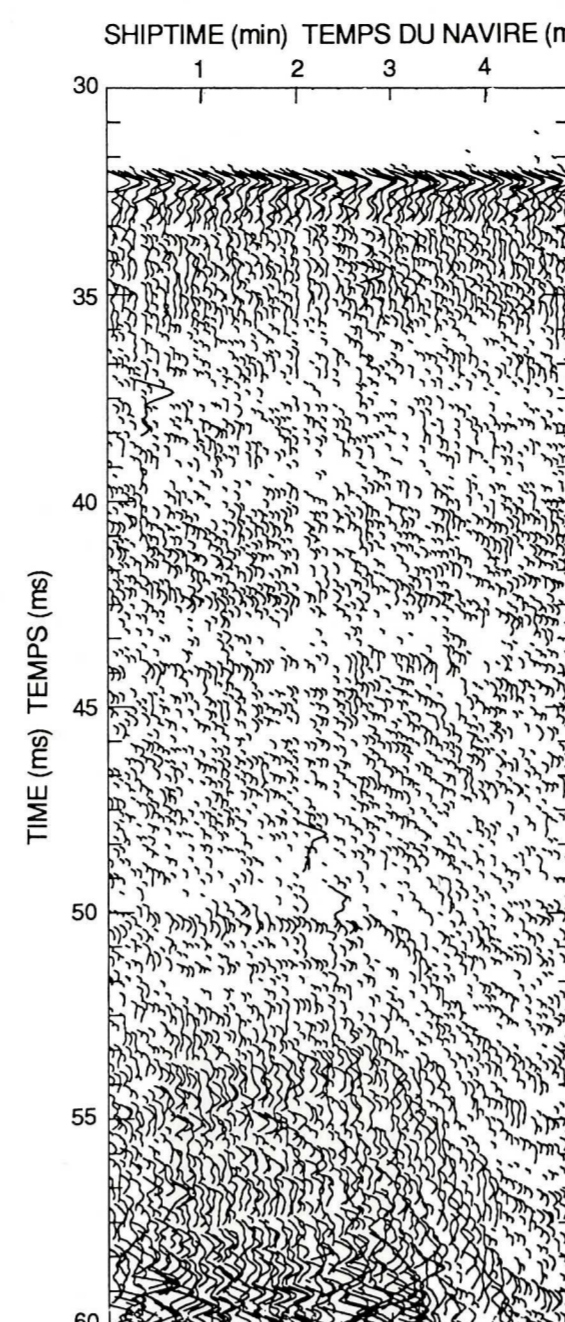


FIGURE 2b. Digitized Hunttec DTS profile, core 87-003-002.

FIGURE 2b. Profil de type Hunttec DTS numérisé, carotte 87-003-002.

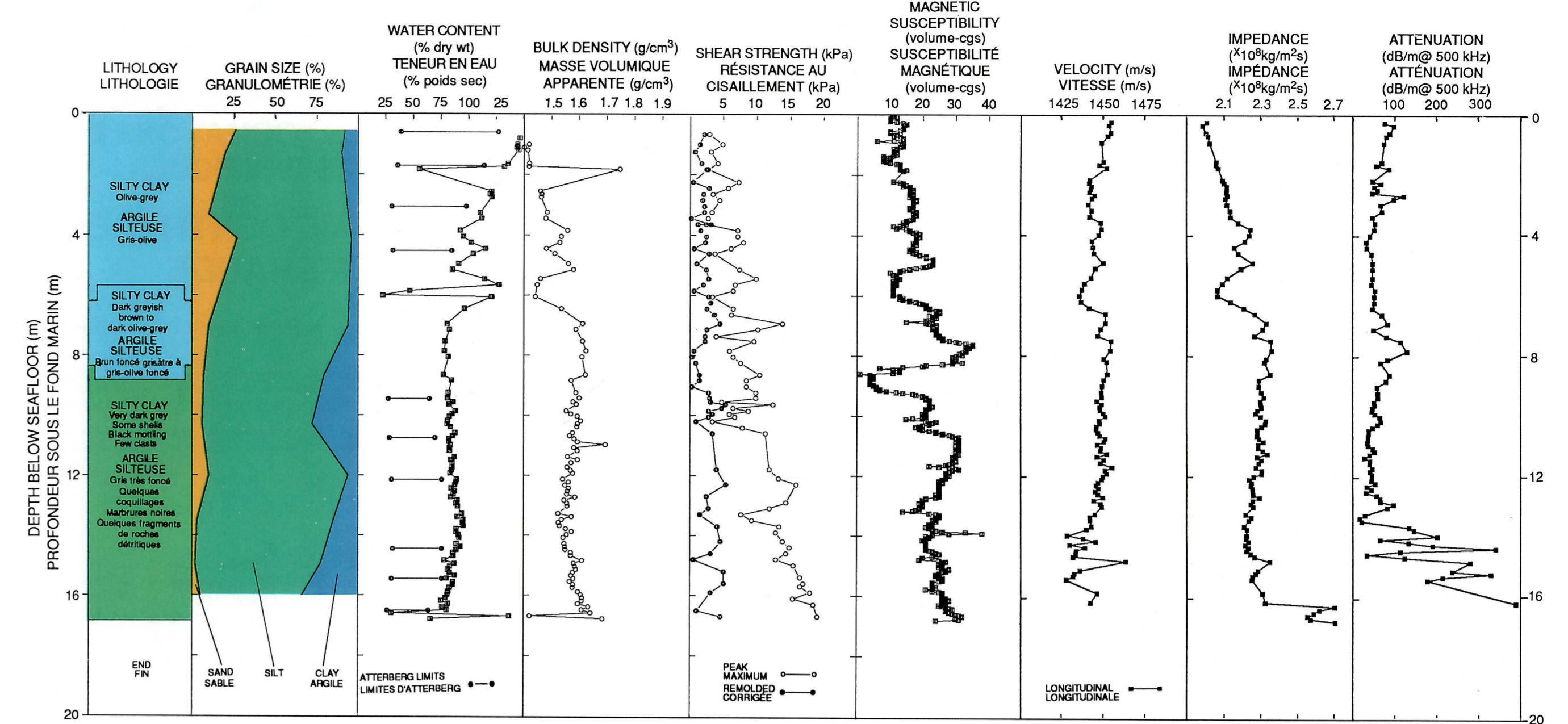


FIGURE 2c. Propriétés physiques de la carotte 87-003-002.

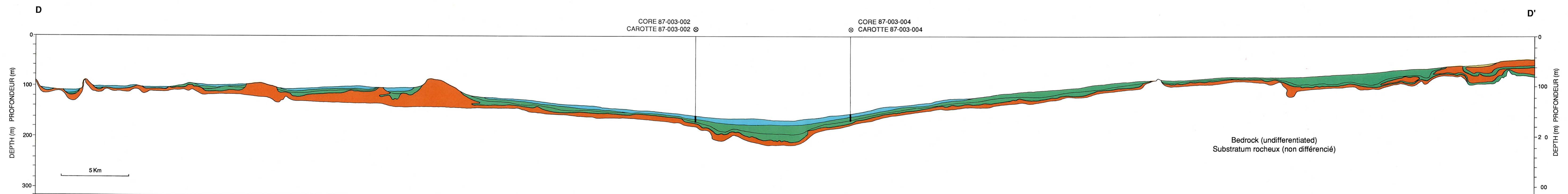


FIGURE 3. Cross-section D-D', shown in Figure 1 (from King and Fader, 1988).

FIGURE 3. Coupe transversale D-D' dont la position est indiquée à la figure 1 (de King et Fader, 1988).

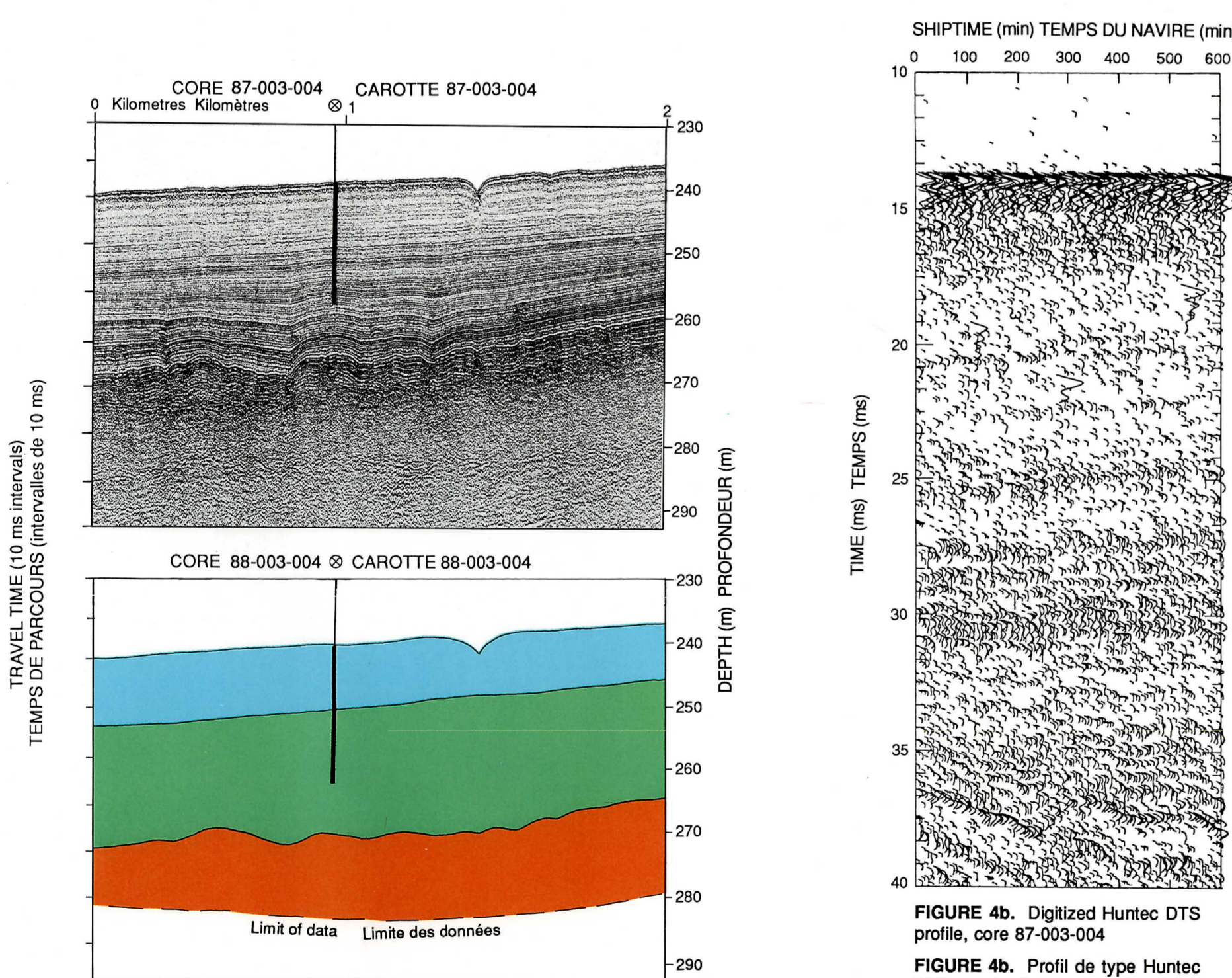


FIGURE 4a. Hunttec DTS profile and interpreted section with core 87-003-004 superimposed.

FIGURE 4a. Profil de type Hunttec DTS, coupe interprétée et emplacement de la carotte 87-003-004.

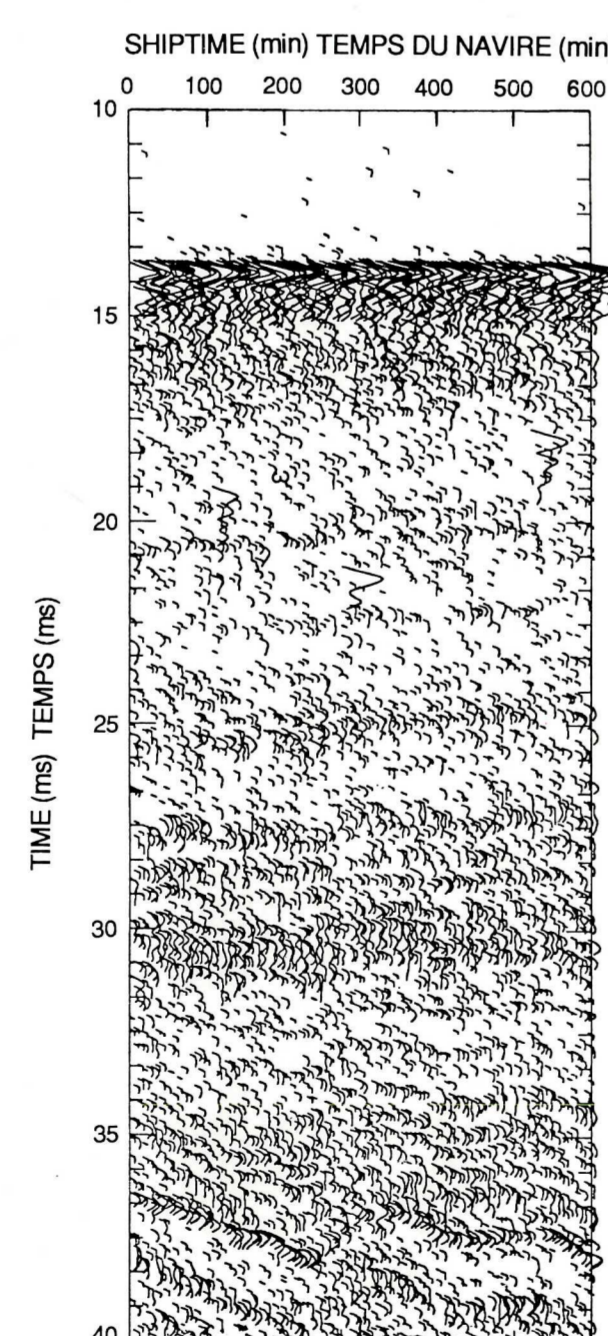


FIGURE 4b. Digitized Hunttec DTS profile, core 87-003-004.

FIGURE 4b. Profil de type Hunttec DTS numérisé, carotte 87-003-004.

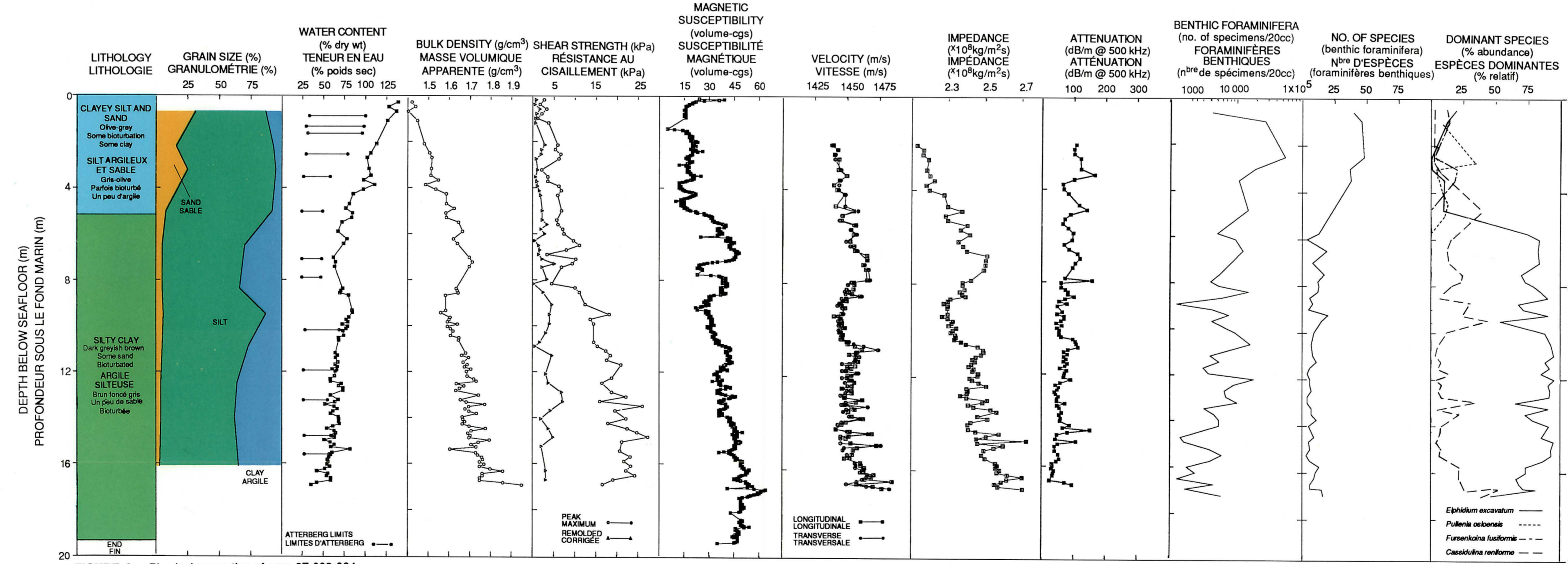
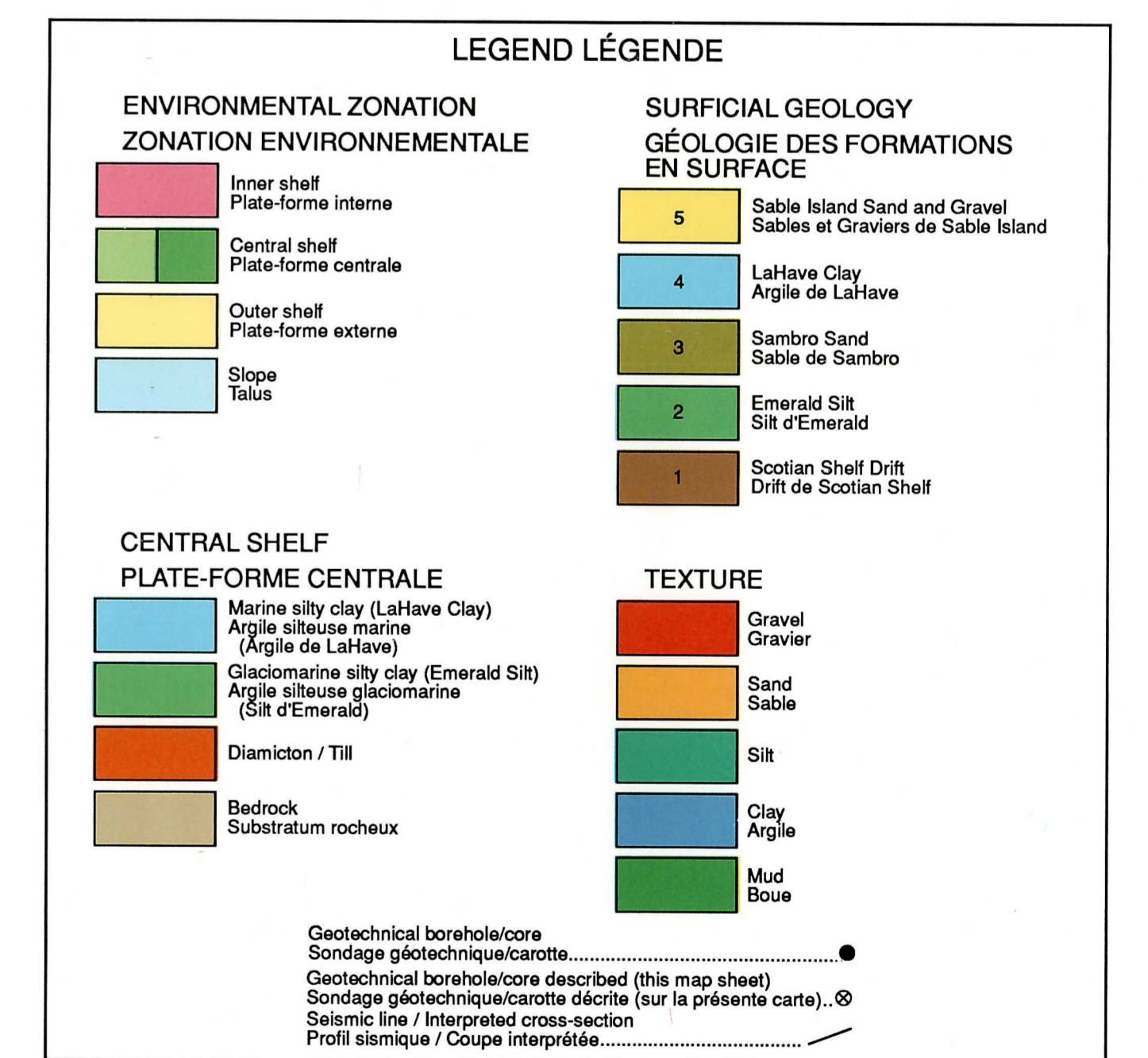


FIGURE 4c. Physical properties of core 87-003-004.

FIGURE 4c. Propriétés physiques de la carotte 87-003-004.



SCOTIAN SHELF SURFICIAL GEOLOGY AND PHYSICAL PROPERTIES 12  
 PLATE-FORME NÉO-ÉCOSSAISE GÉOLOGIE DES FORMATIONS EN SURFACE ET PROPRIÉTÉS PHYSIQUES  
 CENTRAL SHELF: EMERALD BASIN  
 PLATE-FORME CENTRALE: BASSIN D'ÉMERAUDE