

FIGURE 1. Index map (left) showing locations of Bay of Fundy and Eastern Shore study areas; surficial geology map and inset of Bay of Fundy area (right); modified from map sheet Surficial Geology and Physical Properties, 5 this volume) indicate line and borehole locations.
 FIGURE 1. À gauche, carte index montrant l'emplacement des régions d'étude de la baie de Fundy et de la côte est. À droite, carte de la géologie des formations en surface de la région de la baie de Fundy (adaptée de la carte Géologie des formations en surface et propriétés physiques 5 du présent volume) avec indication de l'emplacement des profils et des sondages.

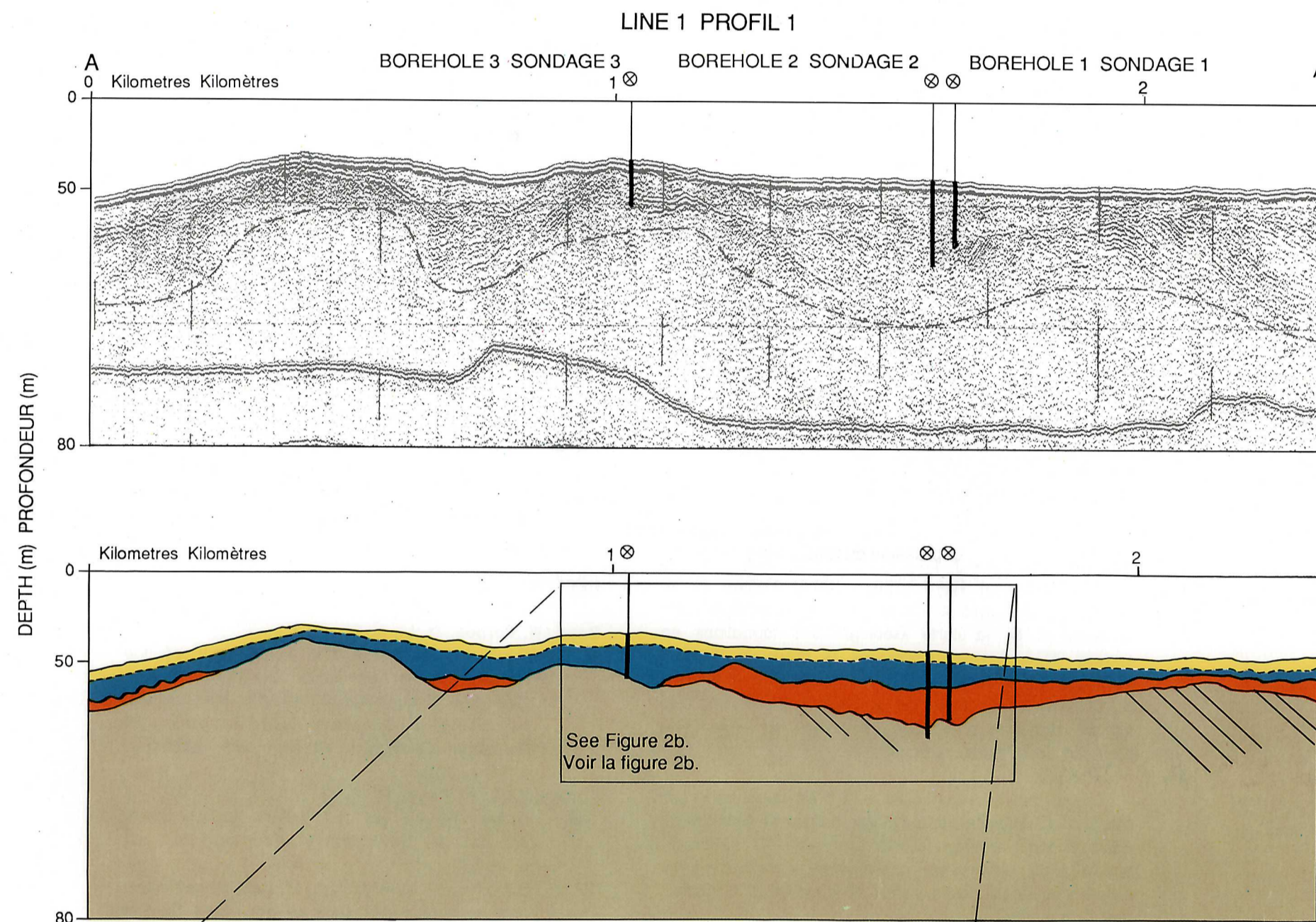


FIGURE 2a. Nova Scotia Research Foundation V-Fin profile (top) and interpreted section (bottom) with borehole locations indicated, Line 1
 FIGURE 2a. Profil de type V-Fin de la Nova Scotia Research Foundation (en haut) et coupe interprétée (en bas) et emplacement des sondages, profil 1

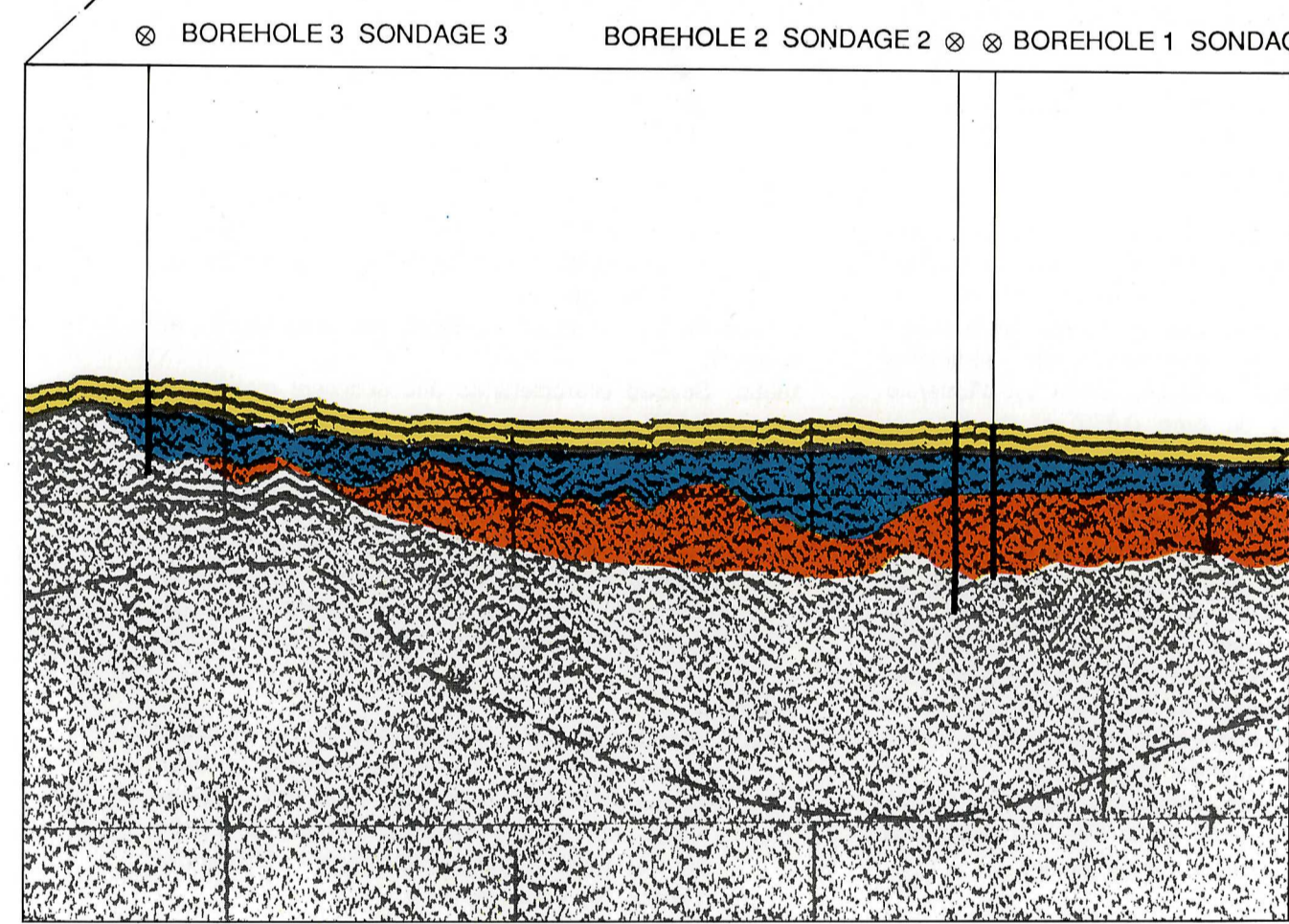


FIGURE 2b. Expanded Nova Scotia Research Foundation V-Fin profile (top) and interpreted section (bottom) with borehole locations indicated
 FIGURE 2b. Profil agrandi de type V-Fin de la Nova Scotia Research Foundation et emplacement des sondages

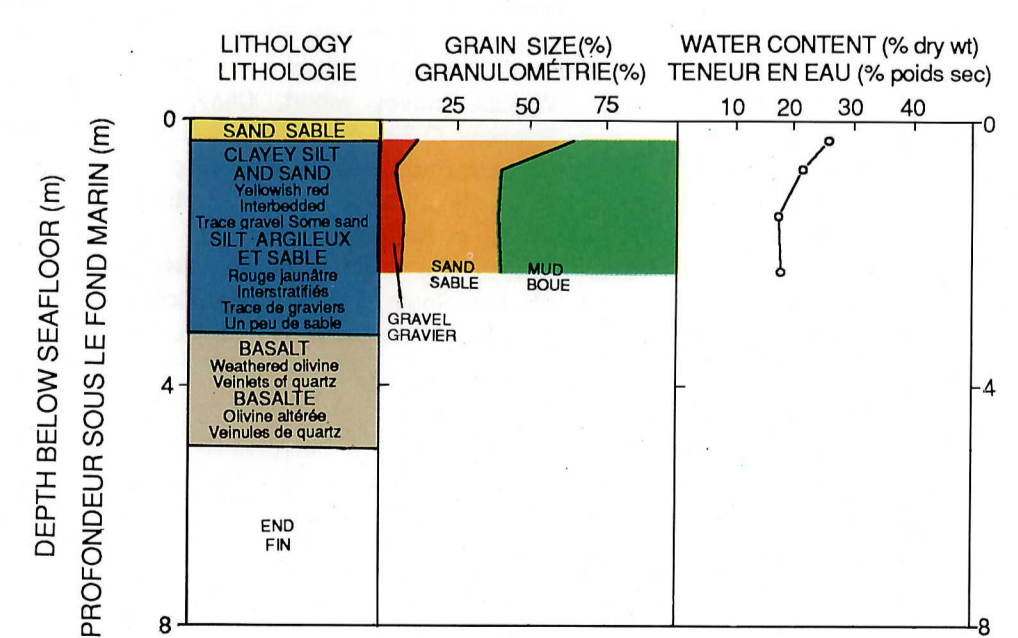


FIGURE 6. Physical properties, borehole 3, Cape Spencer
 FIGURE 6. Propriétés physiques, sondage 3, cap Spencer

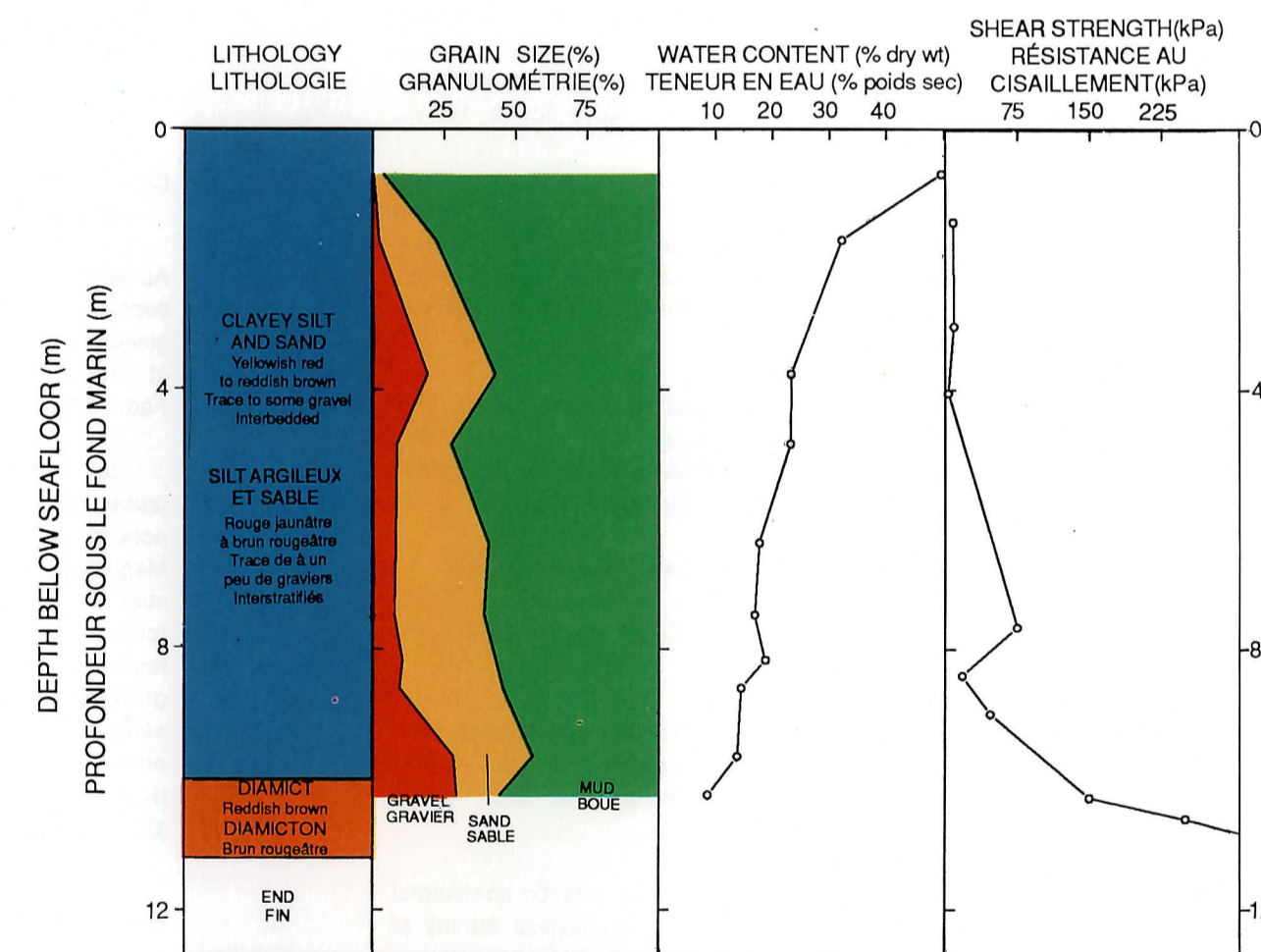


FIGURE 4. Physical properties, borehole 1, Cape Spencer
 FIGURE 4. Propriétés physiques, sondage 1, cap Spencer

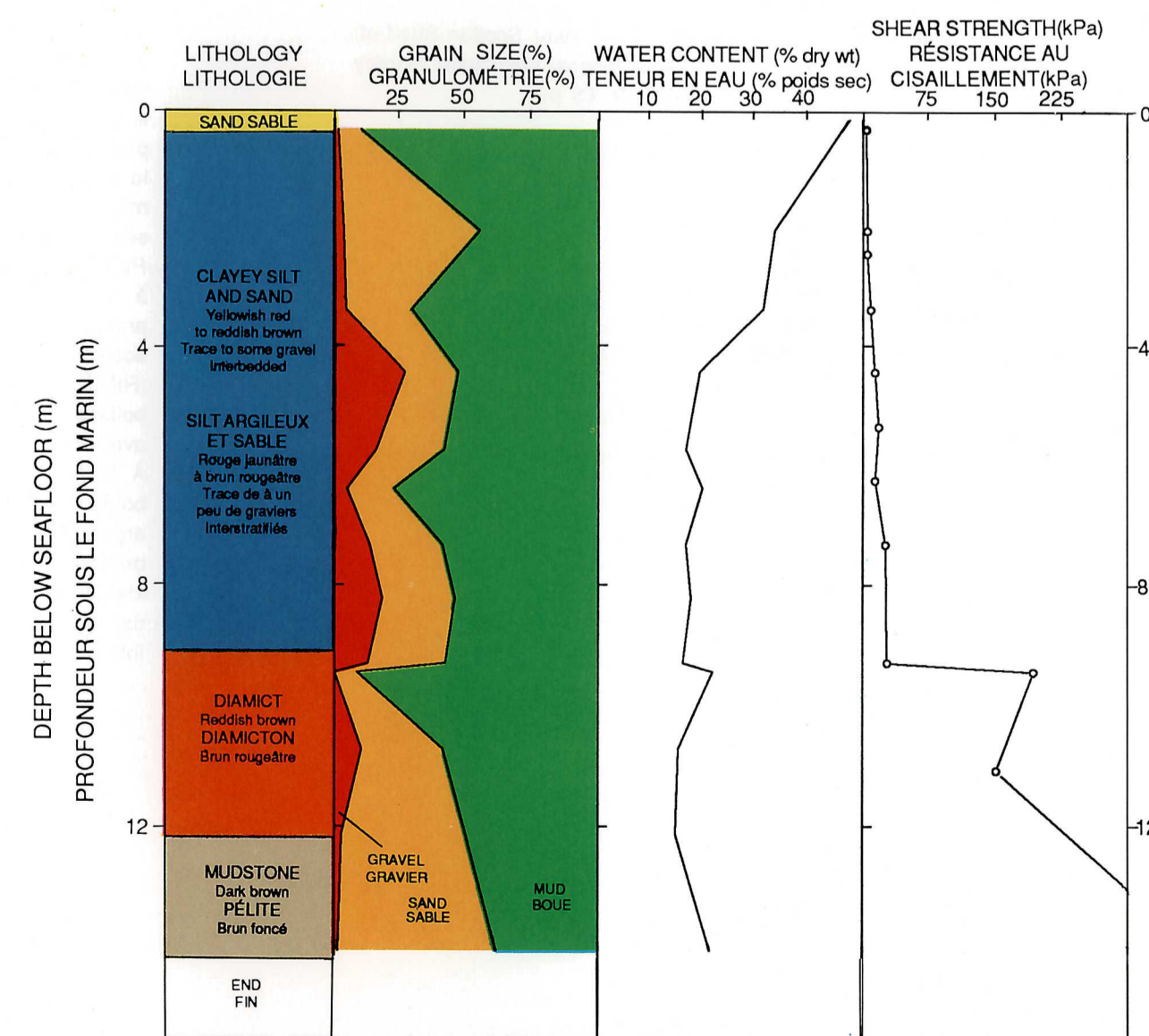


FIGURE 5. Physical properties, borehole 2, Cape Spencer
 FIGURE 5. Propriétés physiques, sondage 2, cap Spencer

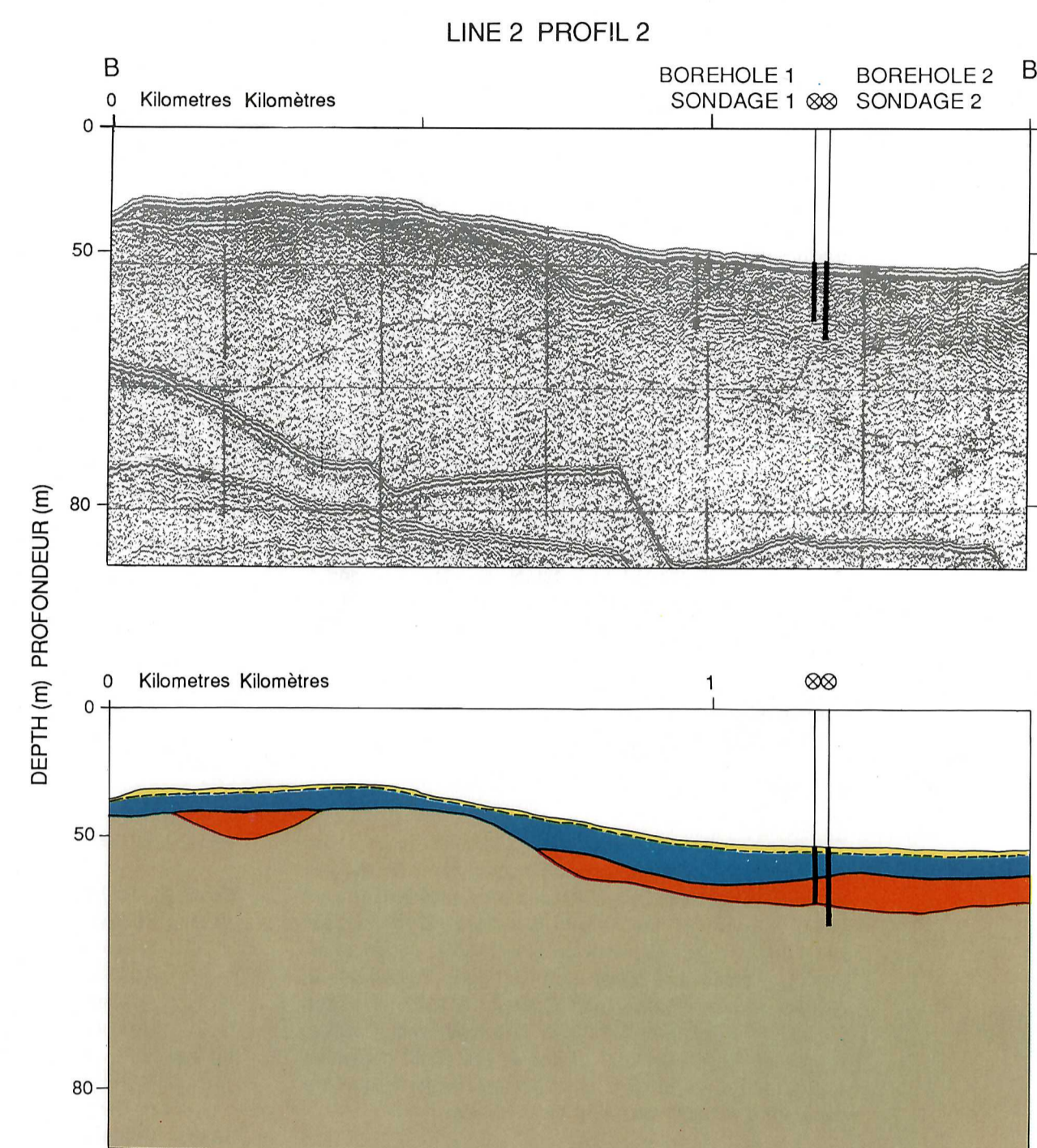


FIGURE 3. Nova Scotia Research Foundation V-Fin profile (top) and interpreted section (bottom) with borehole locations indicated, Line 2
 FIGURE 3. Profil de type V-Fin de la Nova Scotia Research Foundation (en haut), coupe interprétée (en bas) et emplacement des sondages, profil 2

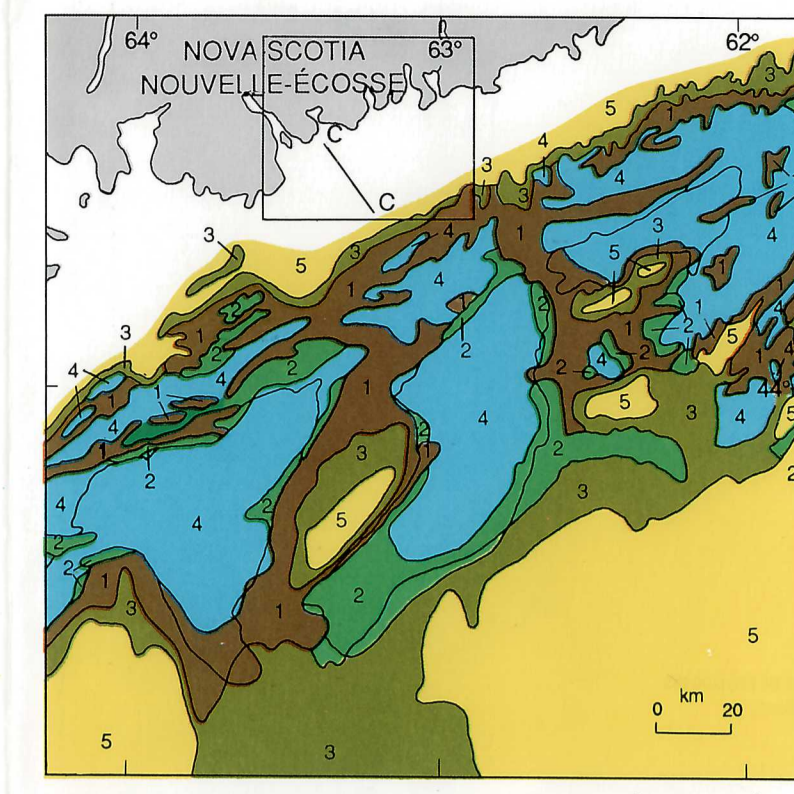
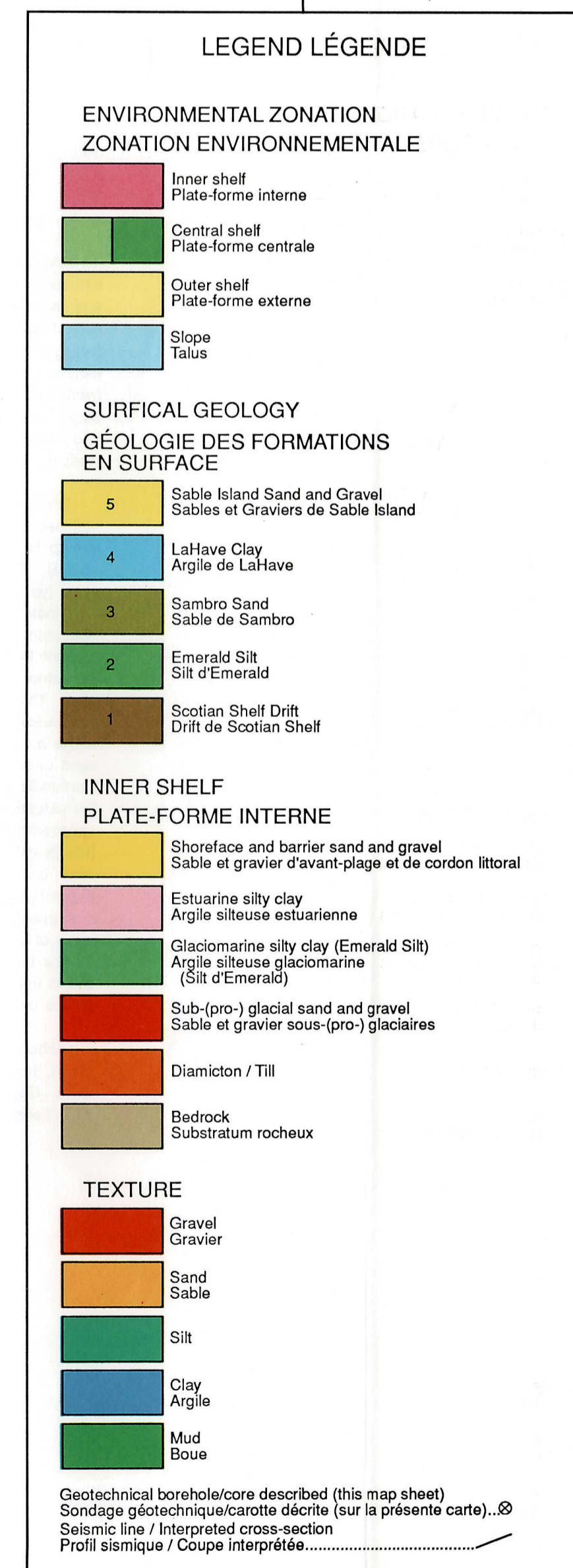


FIGURE 7. Surficial geology map of the Eastern Shore study area (modified from map sheet Surficial Geology and Physical Properties 5, this volume) with cross-section C-C' indicated; the inset is shown in Figure 8.
 FIGURE 7. Carte de la géologie des formations en surface de la région d'étude de la côte est (adaptée de la carte Géologie des formations en surface et propriétés physiques 5 du présent volume) et emplacement de la coupe transversale C-C'; le détail du secteur délimité est illustré à la figure 8.

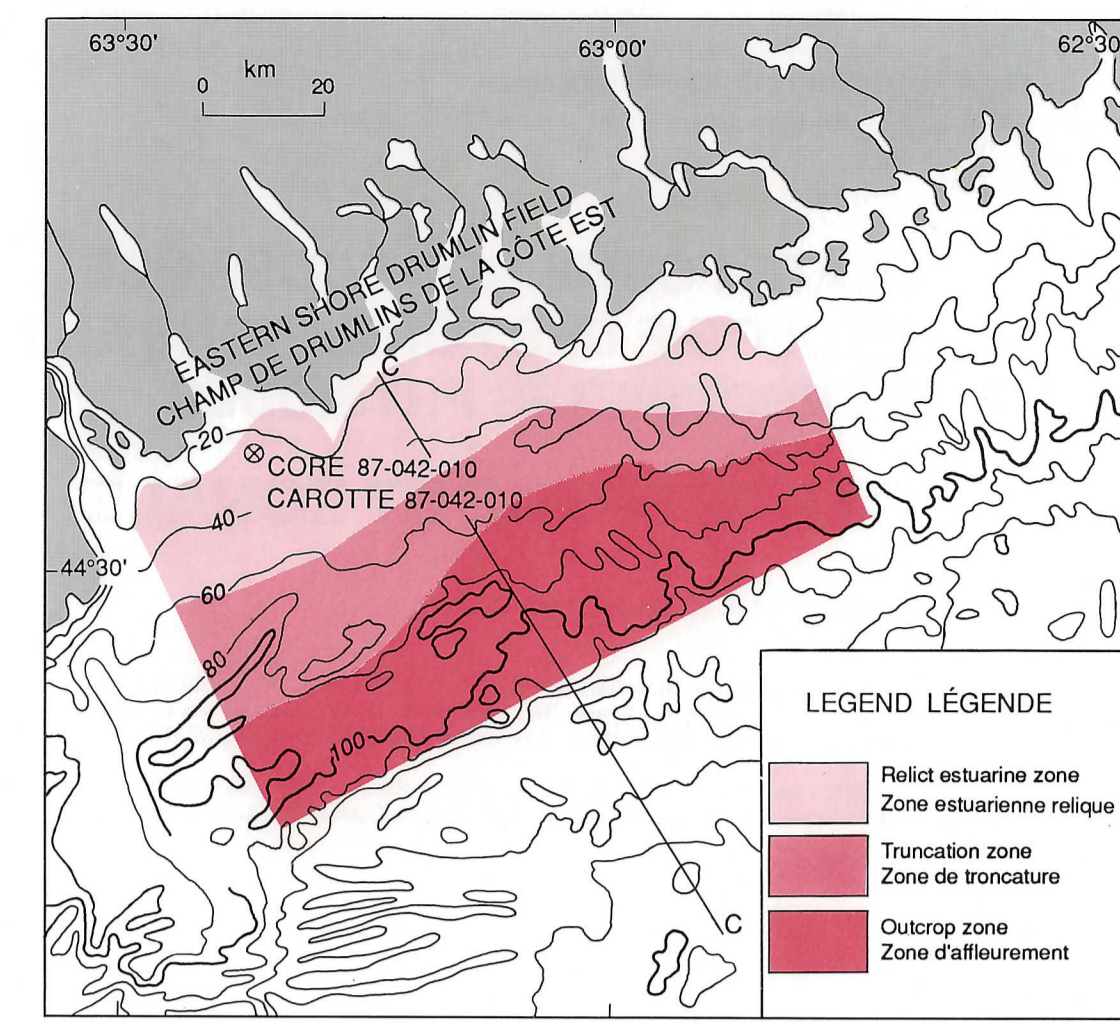


FIGURE 8. Index map of Eastern Shore study area defining the three inner shelf zones as described by Boyd (1988a)
 FIGURE 8. Carte générale de la région d'étude de la côte est où sont définies les trois zones de la plate-forme interne, telles que décrites par Boyd (1988a).

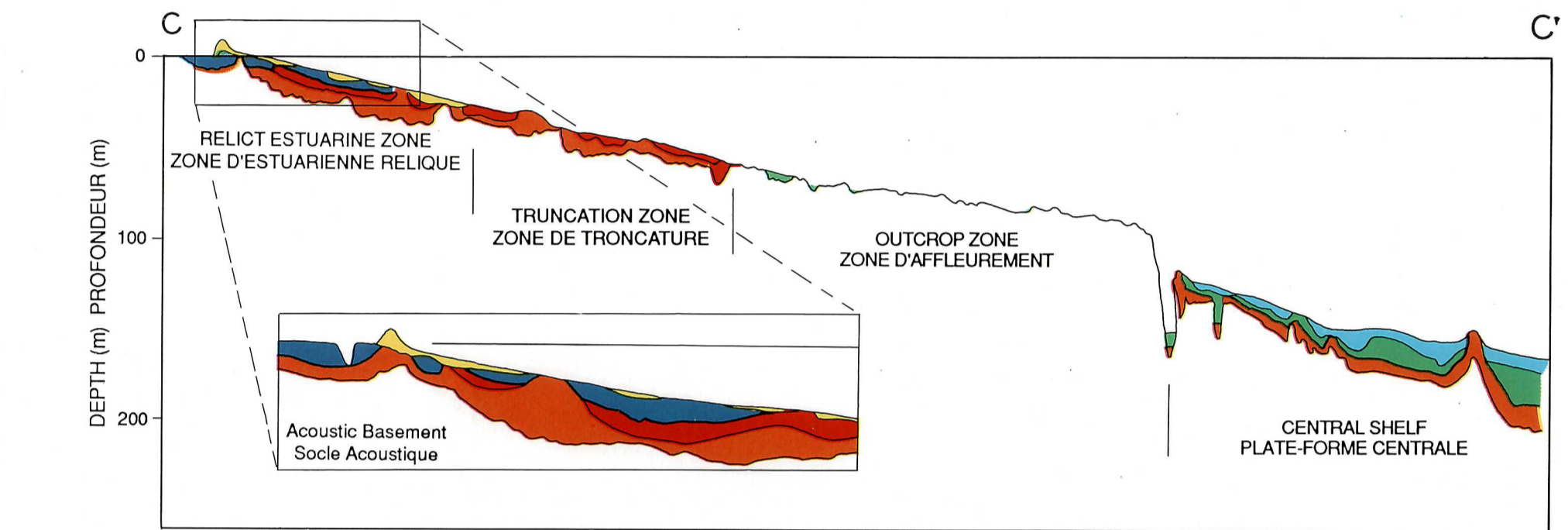


FIGURE 9. Cross-section C-C' as indicated in Figures 7 and 8
 FIGURE 9. Coupe transversale C-C' telle qu'indiquée dans les figures 7 et 8

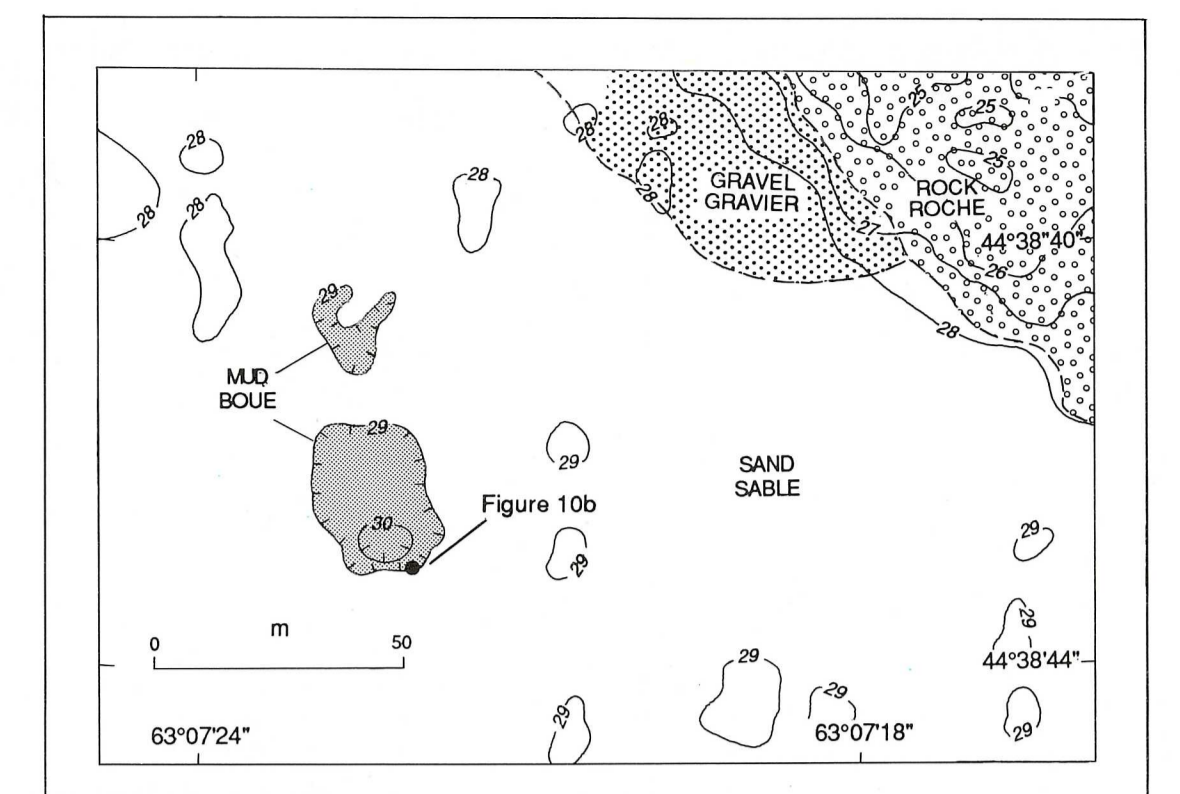


FIGURE 10a. Interpretation of sidescan sonar mosaic and swath-sounding data showing anomalous depressions where muds are exposed at break in surficial sand veneer; Bedrock shoal to the northeast, with gravel ripple patch on flank; bathymetry contours = 1 m; location of Figure 10b as indicated.
 FIGURE 10a. Interprétation d'une mosaïque d'enregistrement de sonar à balayage latéral et de données de sondeur à bande large montrant des dépressions anormales qui traversent la mince couche de sable superficielle et dans lesquelles sont exposées des boues: Haut-fond du substratum rocheux au nord-est avec des plaques ondulées de gravier sur les flancs; courbes bathymétriques = 1m; l'emplacement de la figure 10b est indiqué.

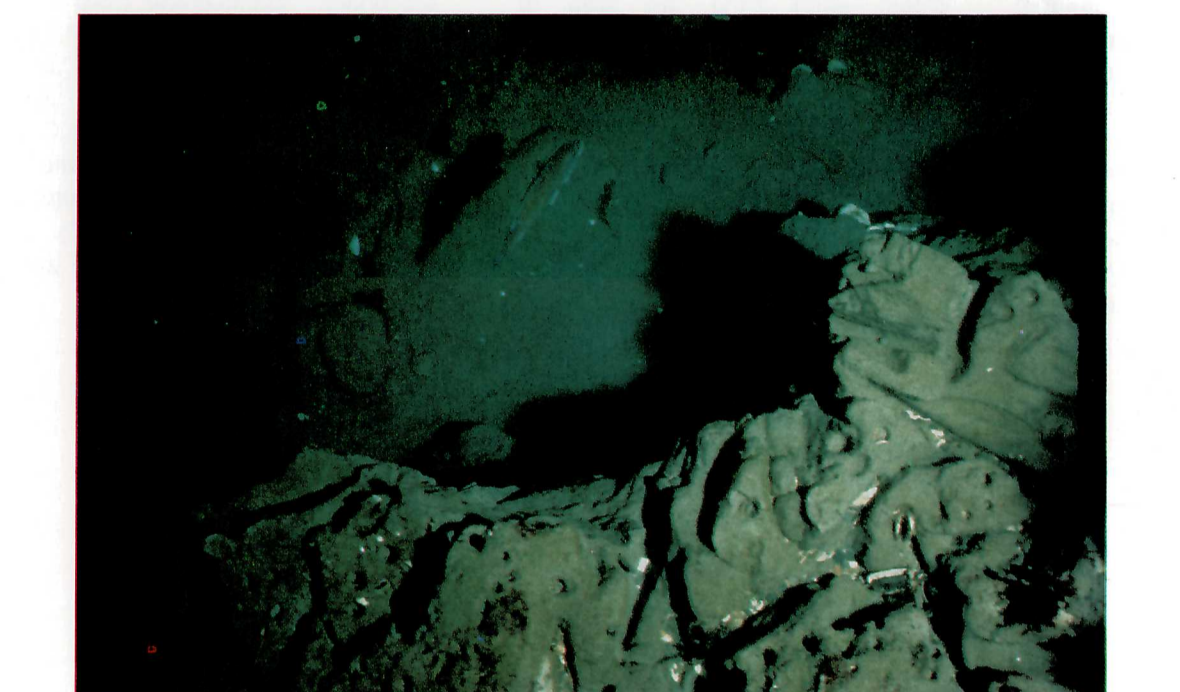


FIGURE 10b. Burrowed estuarine muds exposed at rim of seafloor depression: Floor of depression in background lies at the base of a vertical face approximately 1 m high; width of view slightly less than 2 m (foreground) and 3 m (background)
 FIGURE 10b. Boues estuariennes bioturbées affleurant au bord d'une dépression du fond océanique: le fond de la dépression à l'arrière-plan est situé à la base d'une paroi verticale d'une hauteur d'environ 1 m; la prise de vue est d'une largeur d'un peu moins de 2 m à l'avant-plan, et de 3 m à l'arrière-plan.

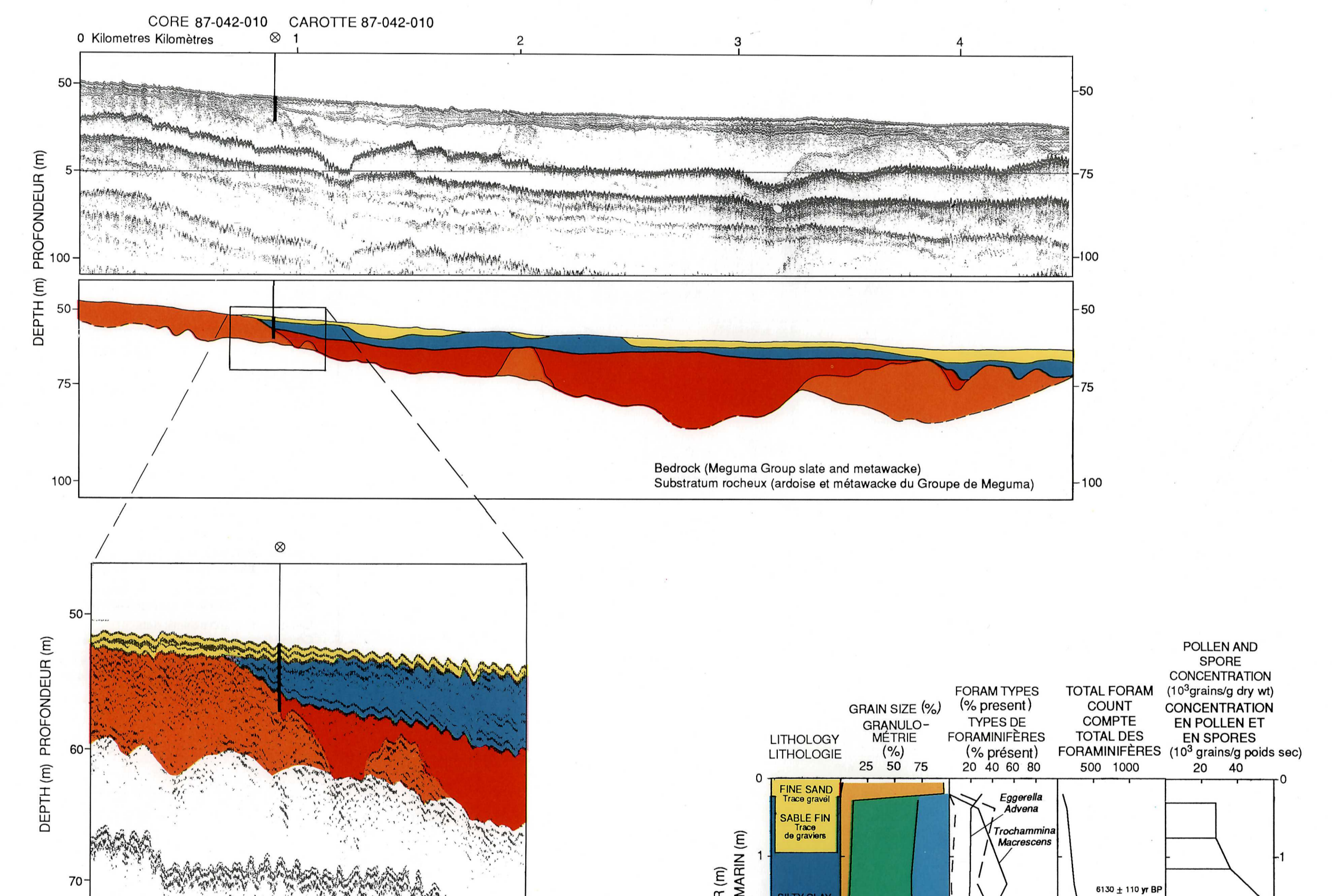


FIGURE 11. Nova Scotia Research Foundation V-Fin profile, interpretation of relict estuarine region and detailed profile at 87-042-010 core site
 FIGURE 11. Profil de type V-Fin de la Nova Scotia Research Foundation, interprétation de la région estuarienne relict et profil détaillé à l'emplacement de la carotte 87-042-010

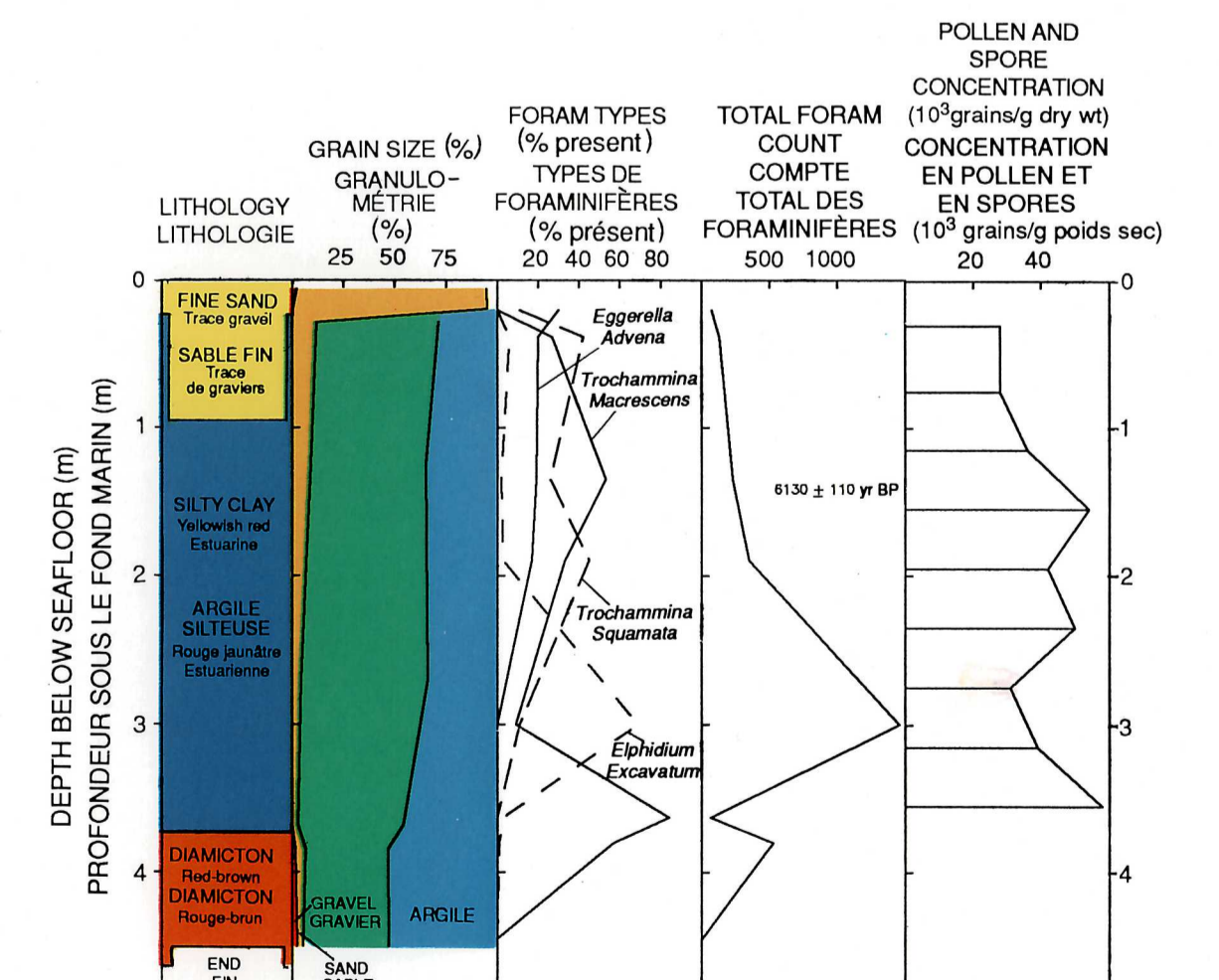


FIGURE 12. Physical properties and biostratigraphy, core 87-042-010
 FIGURE 12. Propriétés physiques et biostratigraphie, carotte 87-042-010

SCOTIAN SHELF / SURFICIAL GEOLOGY AND PHYSICAL PROPERTIES / INNER SHELF: BAY OF FUNDY AND EASTERN SHORE

11

PLATE-FORME NÉO-ÉCOSSAISE / GÉOLOGIE DES FORMATIONS EN SURFACE ET PROPRIÉTÉS PHYSIQUES / PLATE-FORME INTERNE: BAIE DE FUNDY ET CÔTE EST