

**LEGEND LÉGENDE**

Wyandot Formation Formation de Wyandot	
Petrel Member Membre de Petrel	
"O" Marker Marqueuse "O"	
Top of Jurassic Sommet du Jurassique	
Scotarie Member Membre de Scotarie	
Iroquois Formation Formation de Iroquois	
Argo Formation salt Sel de la Formation d'Argo	
Basement Socle	
Zone of Upper Jurassic carbonates Zone de roches carbonatées du Jurassique supérieur	
Fault Faille	
Dry and abandoned Sec et abandonné	
Gas show Indice de gaz	

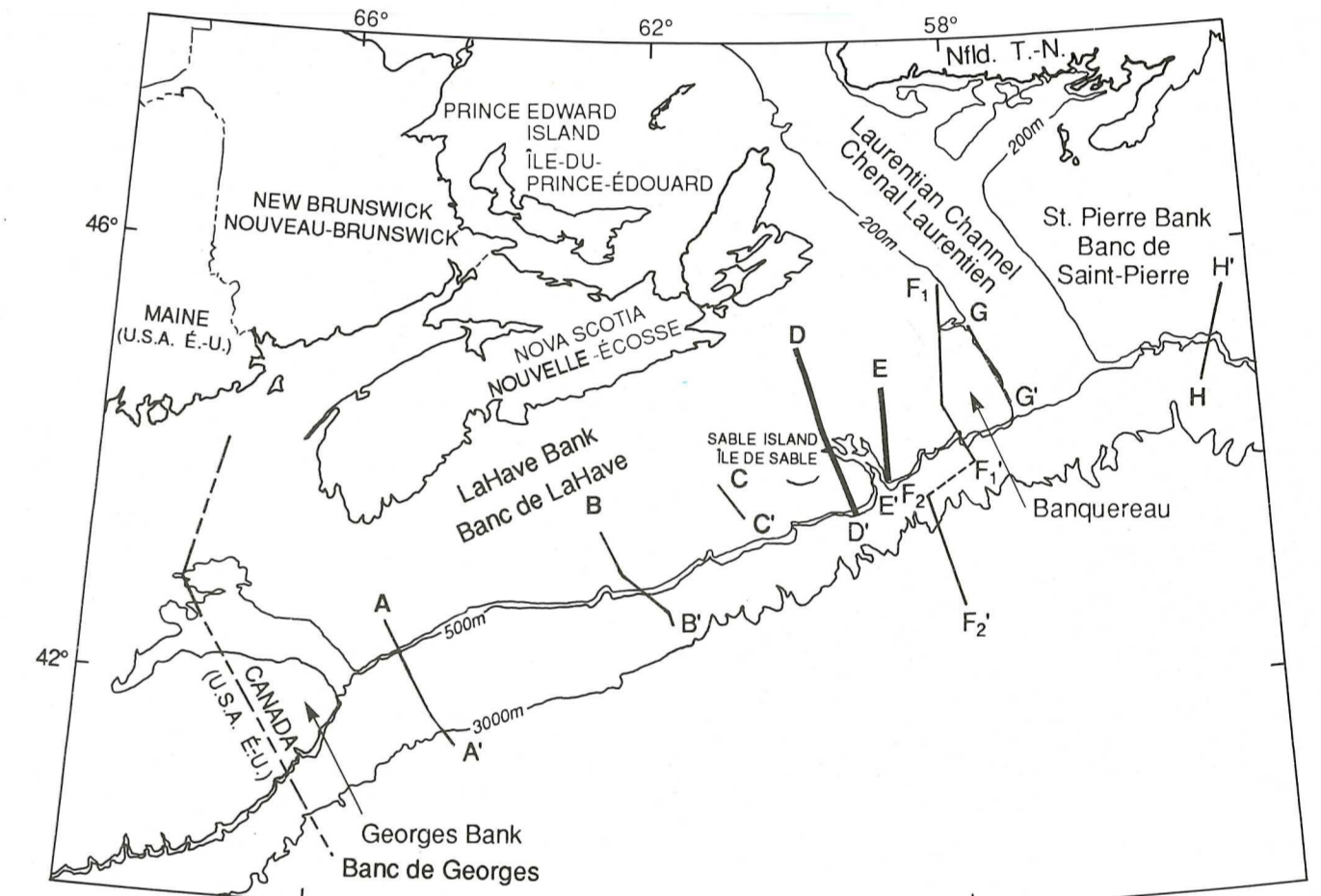


FIGURE 3. Index map indicating location of seismic cross-sections; the sections displayed on this sheet are highlighted.  
FIGURE 3. Carte de localisation indiquant la position des coupes transversales sismiques; les coupes montrées sur la présente carte sont mises en relief.

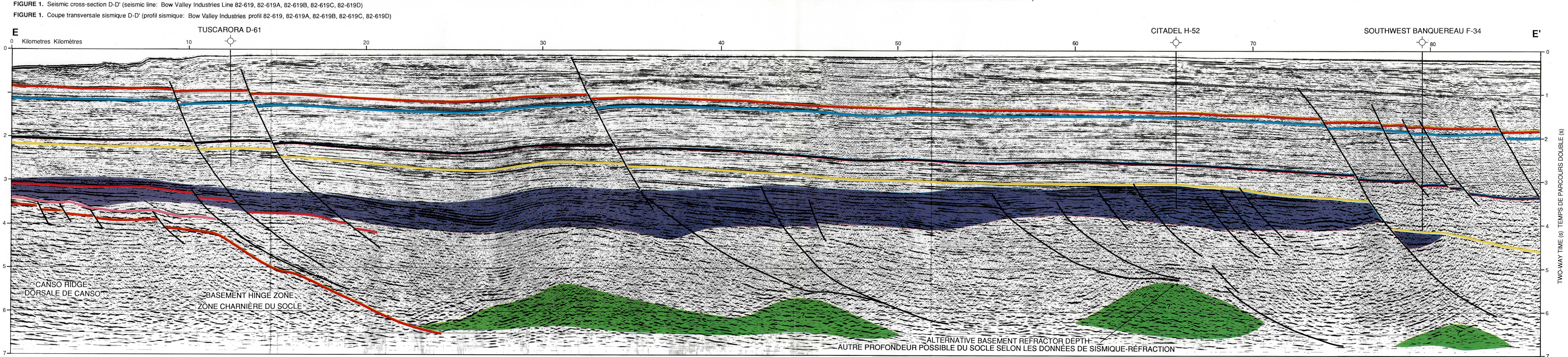


FIGURE 2. Seismic cross-section E-E' (seismic line: Petro-Canada line 81-507)  
FIGURE 2. Coupe transversale sismique E-E' (profil sismique: profil 81-507 de Pétro-Canada)

SCOTIAN SHELF SEISMIC EXPRESSION 2  
CROSS-SECTIONS D-D' AND E-E'

PLATE-FORME NÉO-ÉCOSSAISE SIGNATURE SISMIQUE  
COUPES TRANSVERSALES D-D' ET E-E'

This map has been produced from a scanned version of the original map. Reproduction par numérisation d'une carte sur papier.