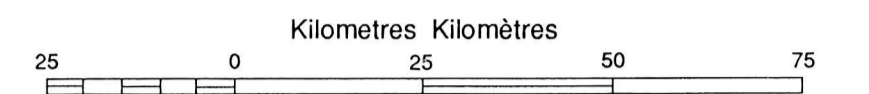


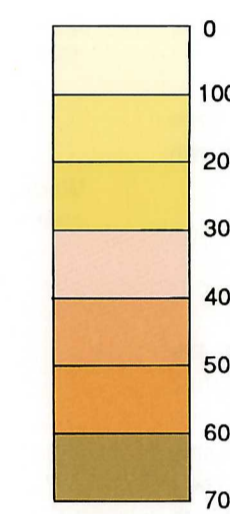
SCOTIAN SHELF STRUCTURE AND ISOPACH 6
PLATE-FORME NÉO-ÉCOSSAISE STRUCTURE ET ISOPAQUES

Bathymetric contours in metres
 Lambert Conformal Projection (standard parallels 45° N and 66° N)
 Courbes bathymétriques en mètres
 Projection conforme de Lambert (parallèles standard 45° N et 66° N)
 Scale 1:1 000 000 Échelle 1/1 000 000

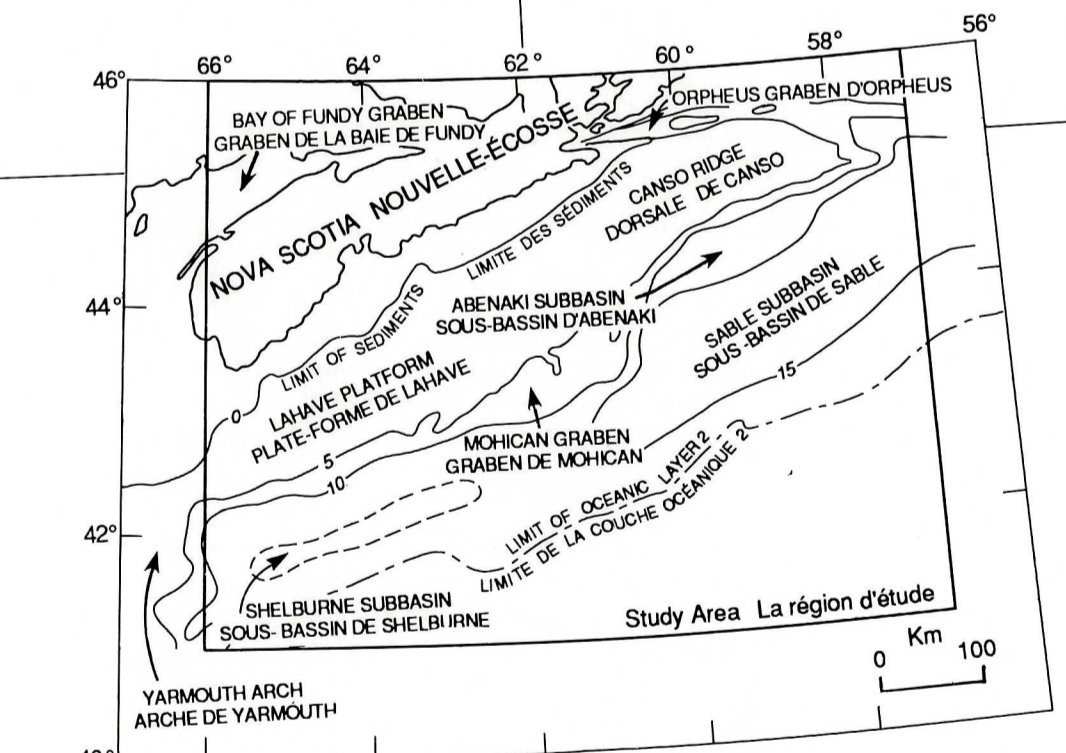
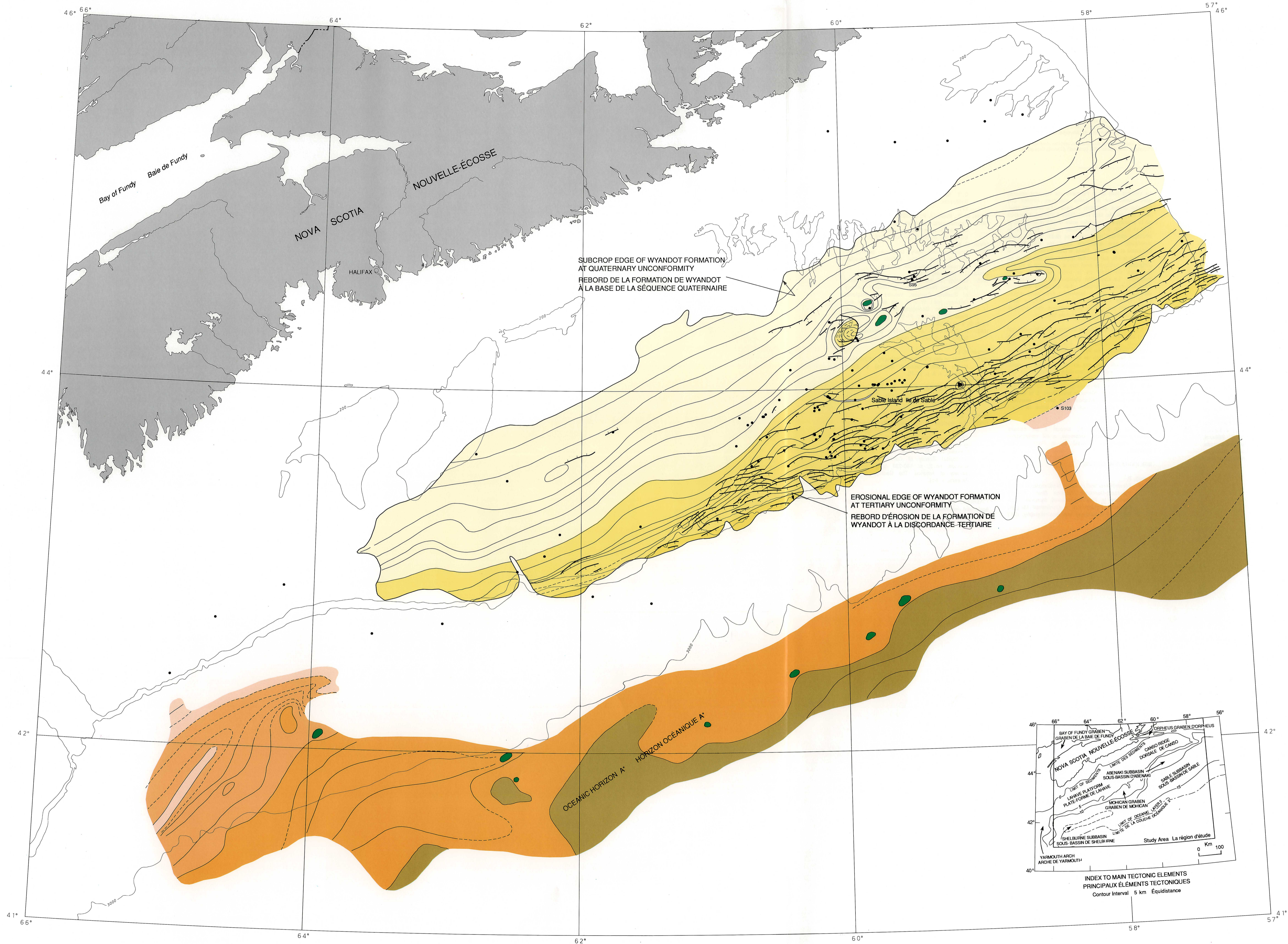


LEGEND / LÉGENDE

- Well location / Emplacement des puits
- Diapir
- Contours (defined, approximate) / Iso bathes (définies, approximatives)
- Fault / Faille



STRUCTURE DEPTH (metres subsea)
 PROFONDEUR DE LA SURFACE STRUCTURALE (mètres sous-marins)



DEPTH TO WYANDOT FORMATION AND OCEANIC HORIZON A*
PROFONDEUR JUSQU'À LA FORMATION DE WYANDOT ET À L'HORIZON OCÉANIQUE A*

GEOCHRONOLOGIC UNIT / UNITÉ GÉOCHRONOLOGIQUE	FORMATION	SEISMIC MARKER (deep ocean equivalent) / COUCHE-REPÈRE SISMIQUE (équivalent abyssal)	
Quaternary / Quaternaire	Pleistocene / Pléistocène		
Tertiary / Tertiaire	Pliocene / Pliocène		
	Miocene / Miocène		
	Oligocene / Oligocène		
Cretaceous / Crétacé	Exocene / Exocène		
	Palaeocene / Paléocène	BANQUEREALU	
	Maastrichtian / Massichtien	WYANDOT	Wyandot (A*)
	Santonian / Santonien	DAWSON CANYON	Petrel
	Coniacian / Coniacien	LOGAN CANYON	
	Albian / Albien	MISSISSAUGA	10* (B)
	Barremian / Barémien		
	Hauterivian / Hauteriviien		Top of Jurassic (J1)
	Valanginian / Valanginién		Toit du Jurassique (J1)
	Berriasian / Berriasien		Scatarie (J2)
Jurassic / Jurassique	Tithonian / Titthonique		
	Zimmerian / Zimmeringien		
	Callovian / Callovien		
	Bathonian / Bathonien	MOHICAN	
	Aspidian / Aspidién	ARGO	Layer 2 / Couche 2
Triassic / Trias	Norian / Norien		
	Carolinian / Carolinien		
	Ladinian / Ladinien		
	Artisanian / Artisien		
	Soythian / Soythien		

GENERALIZED STRATIGRAPHY / STRATIGRAPHIE GÉNÉRALISÉE

This map has been produced from a scanned version of the original map / Reproduction par numérisation d'une carte sur papier