

**SCOTIAN SHELF
LITHOSTRATIGRAPHY
LITHOFACIES AND
DEPOSITIONAL ENVIRONMENT -
SCATARIE AND BACCARO
MEMBERS**

**9 PLATE-FORME NÉO-ÉCOSSAISE
LITHOSTRATIGRAPHIE
LITHOFACIÈS ET
MILIEU DE SÉDIMENTATION -
MEMBRE DE SCATARIE ET
MEMBRE DE BACCARO**

Bathymetric contours in metres
Lambert Conformal Projection (standard parallels 45° N and 66° N)
Courbes bathymétriques en mètres
Projection conforme de Lambert (parallèles standard 45° N et 66° N)
Scale 1: 2 000 000 Échelle 1/2 000 000
Kilometres Kilomètres

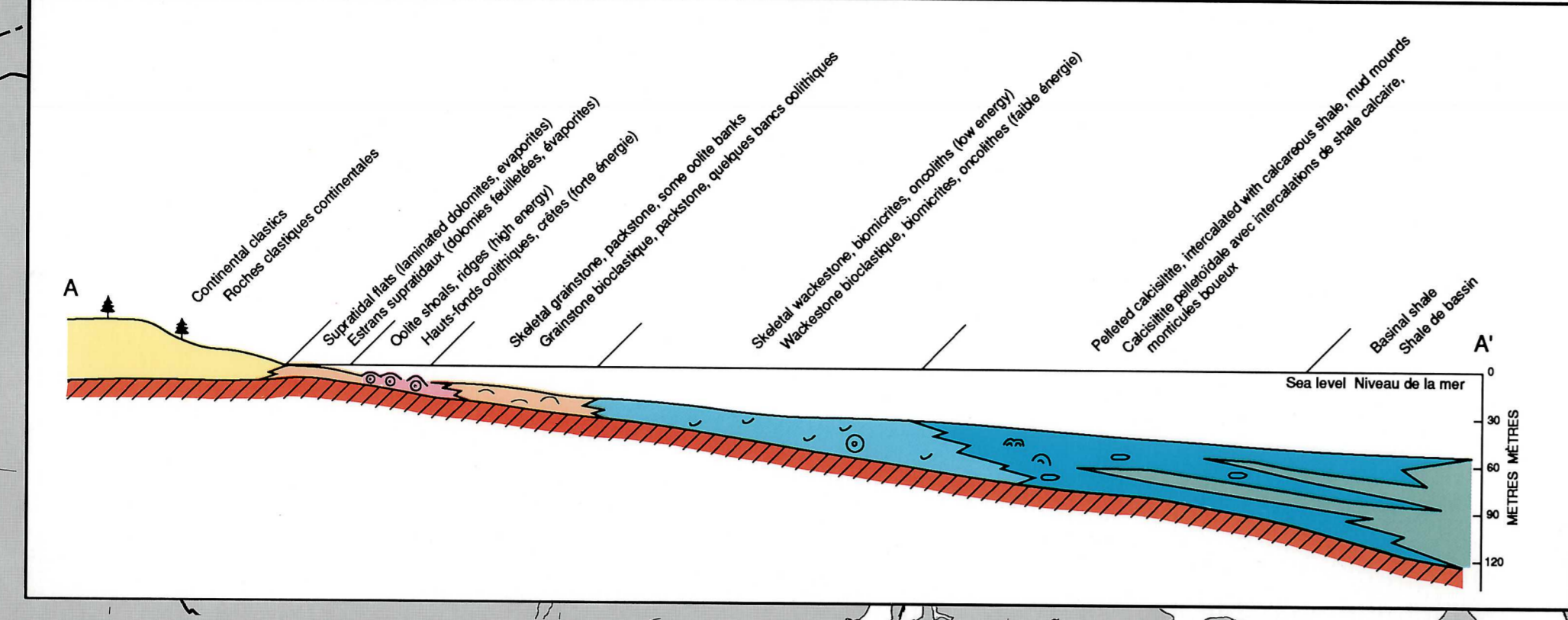
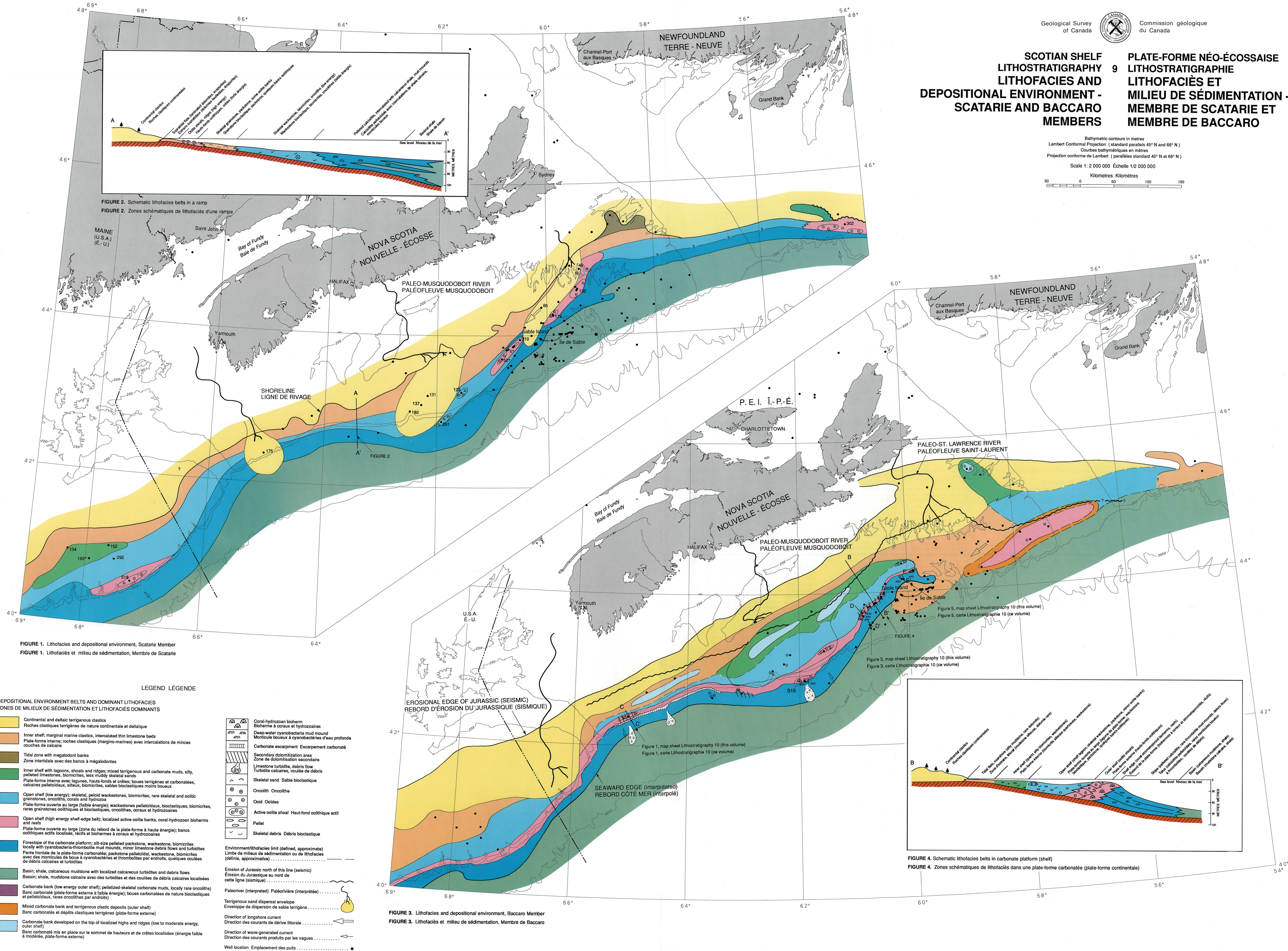


FIGURE 2. Schematic lithofacies belts in a ramp
FIGURE 2. Zones schématiques de lithofaciés d'une rampe

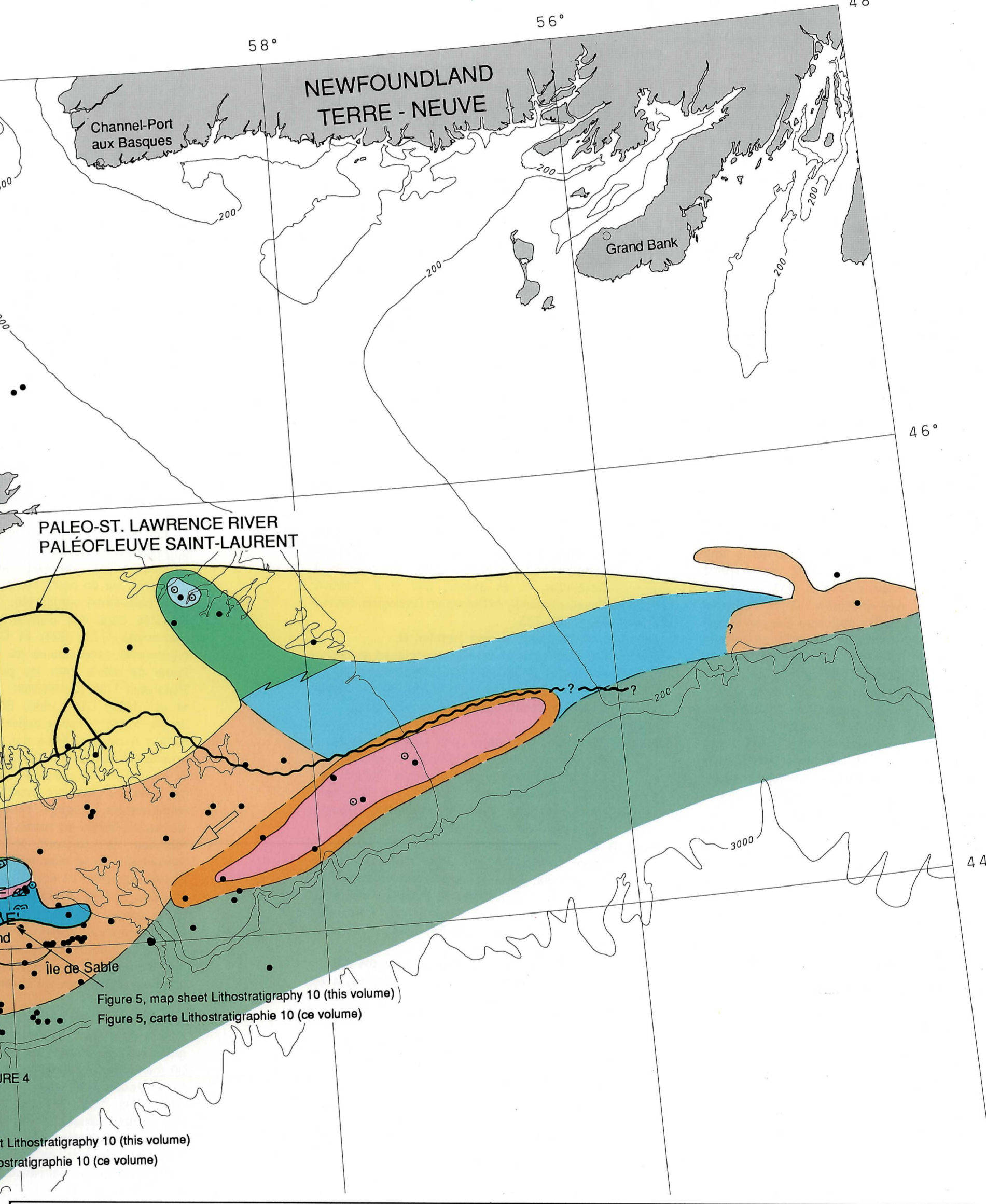


FIGURE 4. Schematic lithofacies belts in carbonate platform (shelf)
FIGURE 4. Zones schématiques de lithofaciés dans une plate-forme carbonatée (plate-forme continentale)

FIGURE 1. Lithofacies and depositional environment, Scatarie Member
FIGURE 1. Lithofaciés et milieu de sédimentation, Membre de Scatarie

FIGURE 3. Lithofacies and depositional environment, Baccaro Member
FIGURE 3. Lithofaciés et milieu de sédimentation, Membre de Baccaro

- LEGEND / LÉGENDE**
- DEPOSITIONAL ENVIRONMENT BELTS AND DOMINANT LITHOFACIES
ZONES DE MILIEUX DE SÉDIMENTATION ET LITHOFACIÉS DOMINANTS**
- Continental and deltaic terrigenous clastics
Roches clastiques terrigènes de nature continentale et deltaïque
 - Inner shelf; marginal marine clastics, intercalated thin limestone beds
Plate-forme interne; roches clastiques (margin-marines) avec intercalations de minces couches de calcaire
 - Tidal zone with megalodont banks
Zone intertidale avec des bancs à mégalodontes
 - Inner shelf with lagoons, shoals and ridges; mixed terrigenous and carbonate muds, silty, pelleted limestones, biomicrites, less muddy skeletal sands
Plate-forme interne avec lagunes, hauts-fonds et crêtes; boues terrigènes et carbonatées, calcaires pelliculaires, siliceux, biomicrites, sables bioclastiques moirés boueux
 - Open shelf (low energy); skeletal, peloid wackestones, biomicrites, rare skeletal and oolitic grainstones, oncoliths, corals and hydrozoans
Plate-forme ouverte au large (faible énergie); wackestones pelliculaires, bioclastiques, biomicrites, rares grainstones oolithiques et bioclastiques, oncolithes, coraux et hydrozoaires
 - Open shelf (high energy shelf-edge belt); localized active oolite banks, coral-hydrozoan bioherms and reefs
Plate-forme ouverte au large (zone de rebord de la plate-forme à haute énergie); bancs oolithiques actifs localisés, récifs et biohermes à coraux et hydrozoaires
 - Foreslope of the carbonate platform; silt-size pelleted packstones, wackestone, biomicrites locally with cyanobacteria-thrombolite mud mounds, minor limestone debris flows and turbidites avec des monticules de boue à cyanobactéries et thrombolites par endroits, quelques coulées de débris calcaires et turbidites
 - Basin; shale, calcareous mudstone with localized calcareous turbidites and debris flows
Bassin; shale, mudstone calcaire avec des turbidites et des coulées de débris calcaires localisées
 - Carbonate bank (low energy outer shelf); pelleted-skeletal carbonate muds, locally rare oncoliths
Banc carbonaté (plate-forme externe à faible énergie); boues carbonatées de nature bioclastiques et pelliculaires, rares oncolithes par endroits
 - Mixed carbonate bank and terrigenous clastic deposits (outer shelf)
Banc carbonaté et dépôts clastiques terrigènes (plate-forme externe)
 - Carbonate bank developed on the top of localized highs and ridges (low to moderate energy, outer shelf)
Banc carbonaté mis en place sur le sommet de hauteurs et de crêtes localisées (énergie faible à modérée, plate-forme externe)
- Other symbols and features:**
- Coral-hydrozoan bioherm / Bioherme à coraux et hydrozoaires
 - Deep-water cyanobacteria mud mound / Monticule boueux à cyanobactéries d'eau profonde
 - Carbonate escarpment / Escarpement carbonaté
 - Secondary dolomitization area / Zone de dolomitisation secondaire
 - Limestone turbidite, debris flow / Turbidite calcaire, coulée de débris
 - Skeletal sand / Sable bioclastique
 - Oncolith / Oncolithe
 - Ooid / Oolide
 - Active oolite shoal / Haut-fond oolithique actif
 - Pellet / Pellet
 - Skeletal debris / Débris bioclastique
- Environmental features:**
- Environment/lithofacies limit (defined, approximate) / Limite de milieu de sédimentation ou de lithofaciés (définie, approximative)
 - Erosion of Jurassic north of this line (seismic) / Érosion du Jurassique au nord de cette ligne (sismique)
 - Paleoriver (interpreted) / Paléorivière (interprétée)
 - Terrigenous sand dispersal envelope / Enveloppe de dispersion de sable terrigène
 - Direction of longshore current / Direction des courants de dérive littorale
 - Direction of wave-generated current / Direction des courants produits par les vagues
 - Well location / Emplacement des puits

