

SCOTIAN SHELF LITHOSTRATIGRAPHY LITHOFACIES AND DEPOSITIONAL ENVIRONMENT - SCATARIE AND BACCARO MEMBERS
9 PLATE-FORME NÉO-ÉCOSSAISE LITHOSTRATIGRAPHIE LITHOFACIÈS ET MILIEU DE SÉDIMENTATION - MEMBRE DE SCATARIE ET MEMBRE DE BACCARO

Bathymetric contours in metres
 Lambert Conformal Projection (standard parallels 45° N and 66° N)
 Courbes bathymétriques en mètres
 Projection conforme de Lambert (parallèles standard 45° N et 66° N)
 Scale 1:2 000 000 Échelle 1/2 000 000
 Kilometres Kilomètres

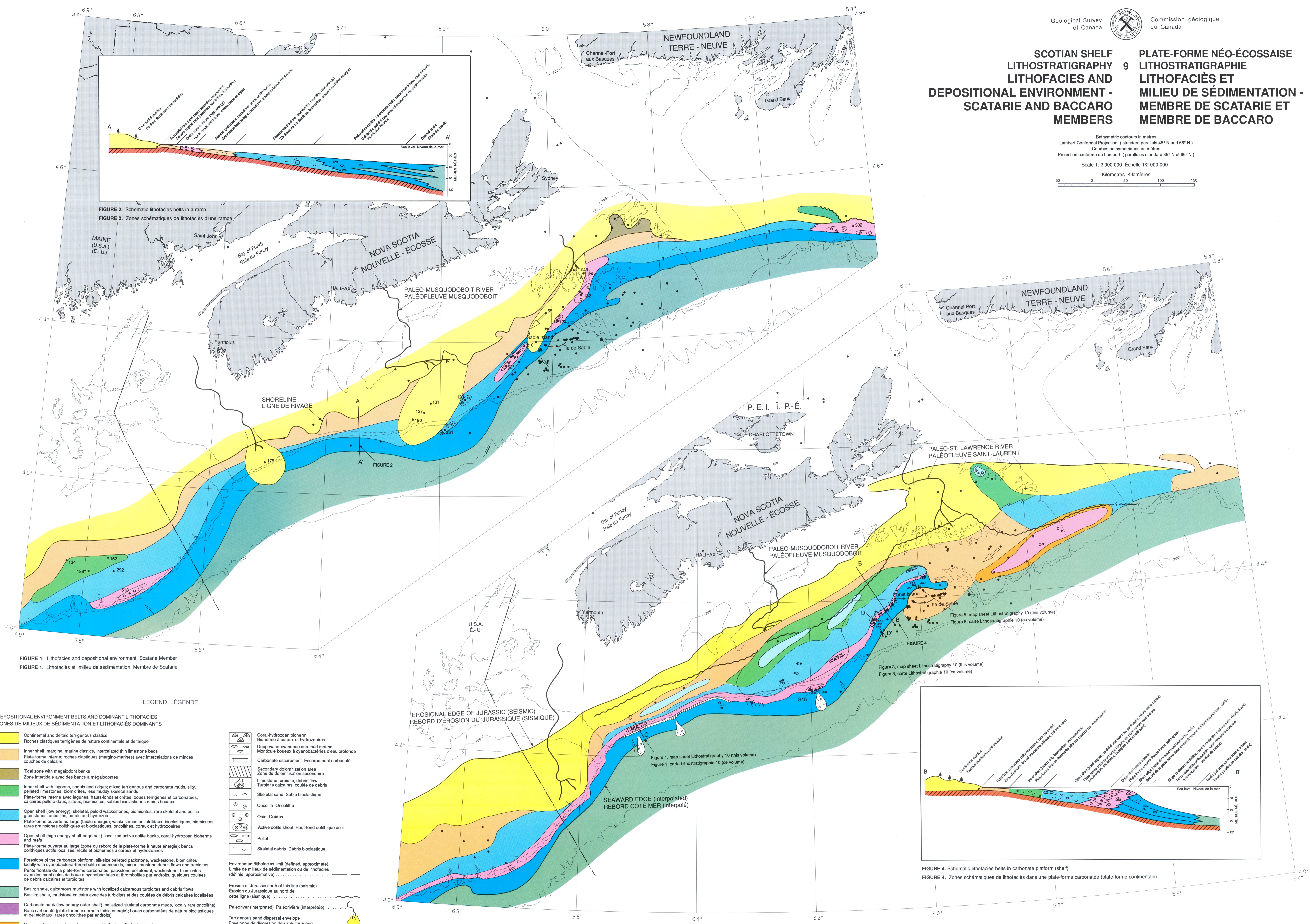


FIGURE 1. Lithofacies and depositional environment, Scatarie Member
 FIGURE 1. Lithofaciès et milieu de sédimentation, Membre de Scatarie

LEGEND / LÉGENDE

DEPOSITIONAL ENVIRONMENT BELTS AND DOMINANT LITHOFACIES / ZONES DE MILIEUX DE SÉDIMENTATION ET LITHOFACIÈS DOMINANTS

	Continental shelf / Roches clastiques terrigènes de nature continentale et déltaique
	Inner shelf; marginal marine clastics, intercalated thin limestone beds / Plate-forme interne; roches clastiques (margino-marines) avec intercalations de minces couches de calcaire
	Tidal zone with megalodont banks / Zone intertidale avec des bancs à mégalodontes
	Inner shelf with lagoons, shoals and ridges; mixed terrigenous and carbonate muds, silty, pelleted limestones, biomicrites, less muddy skeletal sands / Plate-forme interne avec lagunes, hauts-fonds et crêtes; boues terrigènes et carbonatées, calcaires pelletés, siliceux, biomicrites, sables bioclastiques moins boueux
	Open shelf (low energy); skeletal peloid wackestones, biomicrites, rare skeletal and oolitic grainstones, oncoliths, corals and hydroids / Plate-forme ouverte au large (faible énergie); wackestones pelletoidaux, biomicrites, rares grainstones oolithiques et bioclastiques, oncolithes, coraux et hydrozoaires
	Open shelf (high energy shelf-edge belt); localized active oolite banks, coral-hydrozoan bioherms and reefs / Plate-forme ouverte au large (zone de rebord de la plate-forme à haute énergie); bancs oolithiques actifs localisés, récifs et biohermes à coraux et hydrozoaires
	Forestep of the carbonate platform; silt-size pelleted packstone, wackestone, biomicrites locally with cyanobacteria-thrombolite mud mounds, minor limestone debris flows and turbidites / Pente frontale de la plate-forme carbonatée; packstone pelletoidaux, wackestone, biomicrites avec des moticules de boue à cyanobactéries et thrombolites par endroits, quelques coulées de débris calcaires et turbidites
	Basin; shale, calcareous mudstone with localized calcareous turbidites and debris flows / Bassin; shale, mudstone calcaire avec des turbidites et des coulées de débris calcaires localisées
	Carbonate bank (low energy outer shelf); pelleted-skeletal carbonate muds, locally rare oncoliths / Banc carbonaté (plate-forme externe à faible énergie); boues carbonatées de nature bioclastiques et pelletoidaux, rares oncolithes par endroits
	Mixed carbonate bank and terrigenous clastic deposits (outer shelf) / Banc carbonatés et dépôts clastiques terrigènes (plate-forme externe)
	Carbonate bank developed on the top of localized highs and ridges (low to moderate energy, outer shelf) / Banc carbonaté mis en place sur le sommet de hauteurs et de crêtes localisées (énergie faible à modérée, plate-forme externe)

Environment/lithofacies limit (defined, approximate) / Limite de milieux de sédimentation ou de lithofaciès (définie, approximative)

Erosion of Jurassic north of this line (seismic) / Érosion du Jurassique au nord de cette ligne (sismique)

Paleoriver (interpreted) / Paléorivière (interprétée)

Terrigenous sand dispersal envelope / Enveloppe de dispersion de sable terrigène

Direction of longshore current / Direction des courants de dérive littorale

Direction of wave-generated current / Direction des courants produits par les vagues

Well location / Emplacement des puits

FIGURE 3. Lithofacies and depositional environment, Baccaro Member
 FIGURE 3. Lithofaciès et milieu de sédimentation, Membre de Baccaro

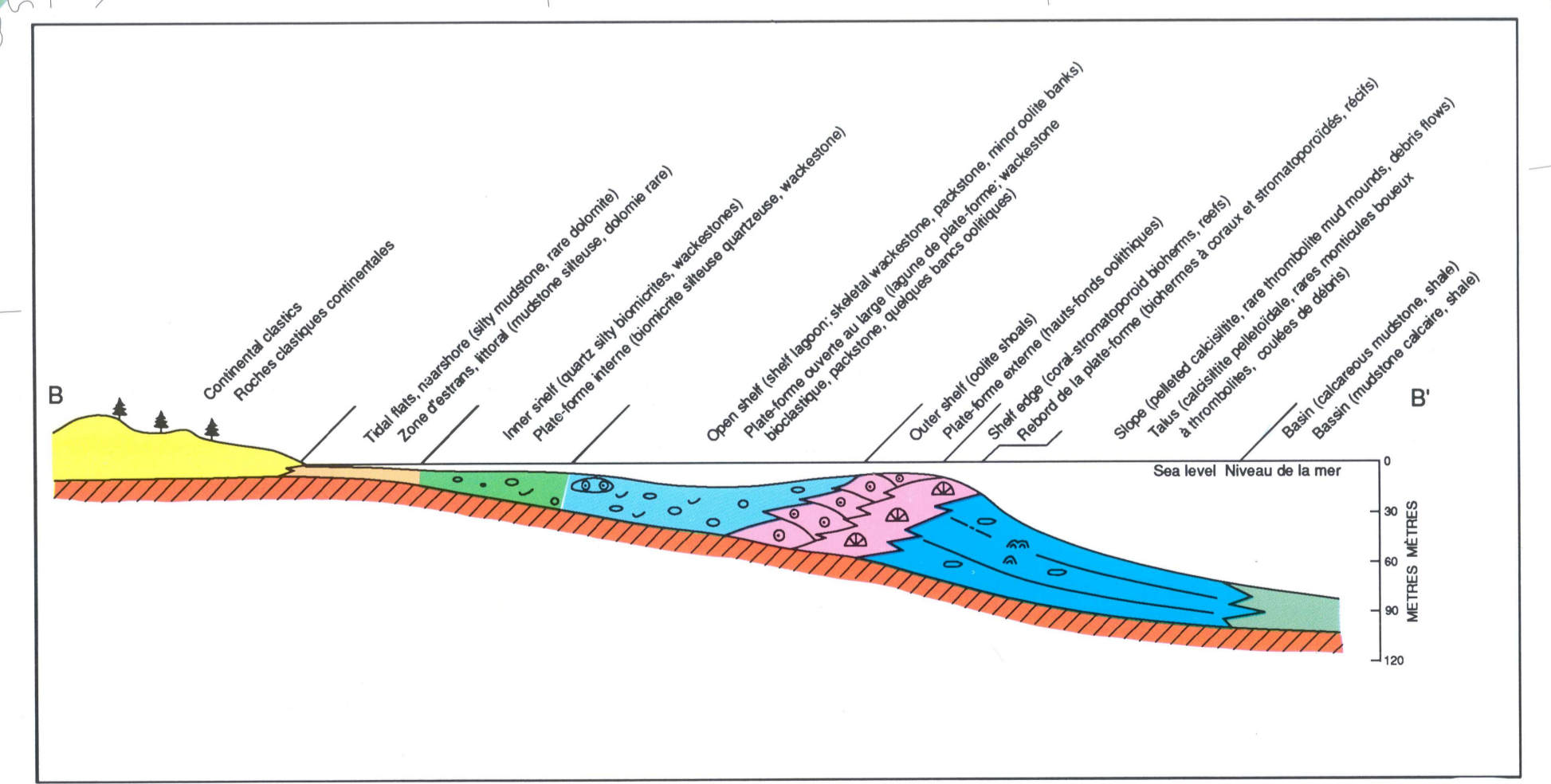


FIGURE 4. Zones schématiques de lithofaciès dans une plate-forme carbonatée (plate-forme continentale)

This map has been produced from a scanned version of the original map. Reproduction par numérisation d'une carte sur papier.