

FIGURE 1. Structure depth map, pre-Mesozoic basement
FIGURE 1. Carte isobathe de la surface structurale du socle pré-mésozoïque

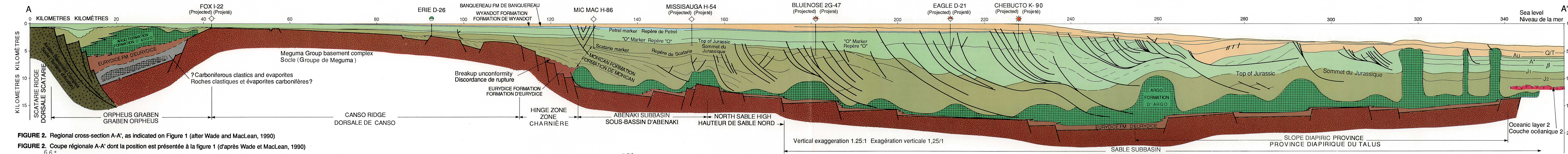


FIGURE 2. Regional cross-section A-A', as indicated on Figure 1 (after Wade and MacLean, 1990)
FIGURE 2. Coupe régionale A-A' dont la position est présentée à la figure 1 (d'après Wade et MacLean, 1990)

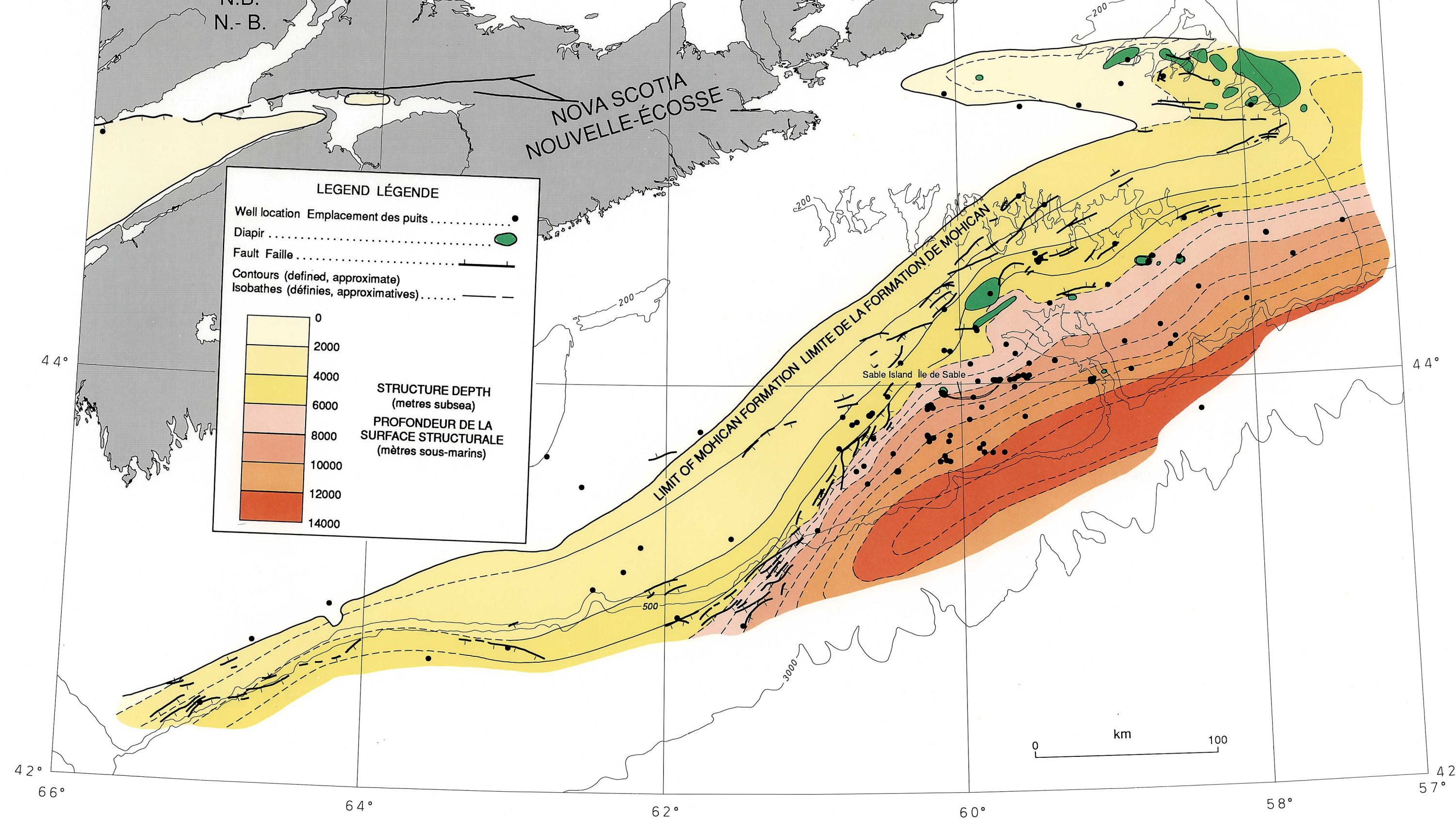


FIGURE 6. Structure depth map, Mohican Formation and equivalents (constructed from well data and isopachs of overlying formations)
FIGURE 6. Carte isobathe de la surface structurale de la Formation de Mohican et de ses équivalents (basée sur les données de puits et les isopaches des formations sus-jacentes)

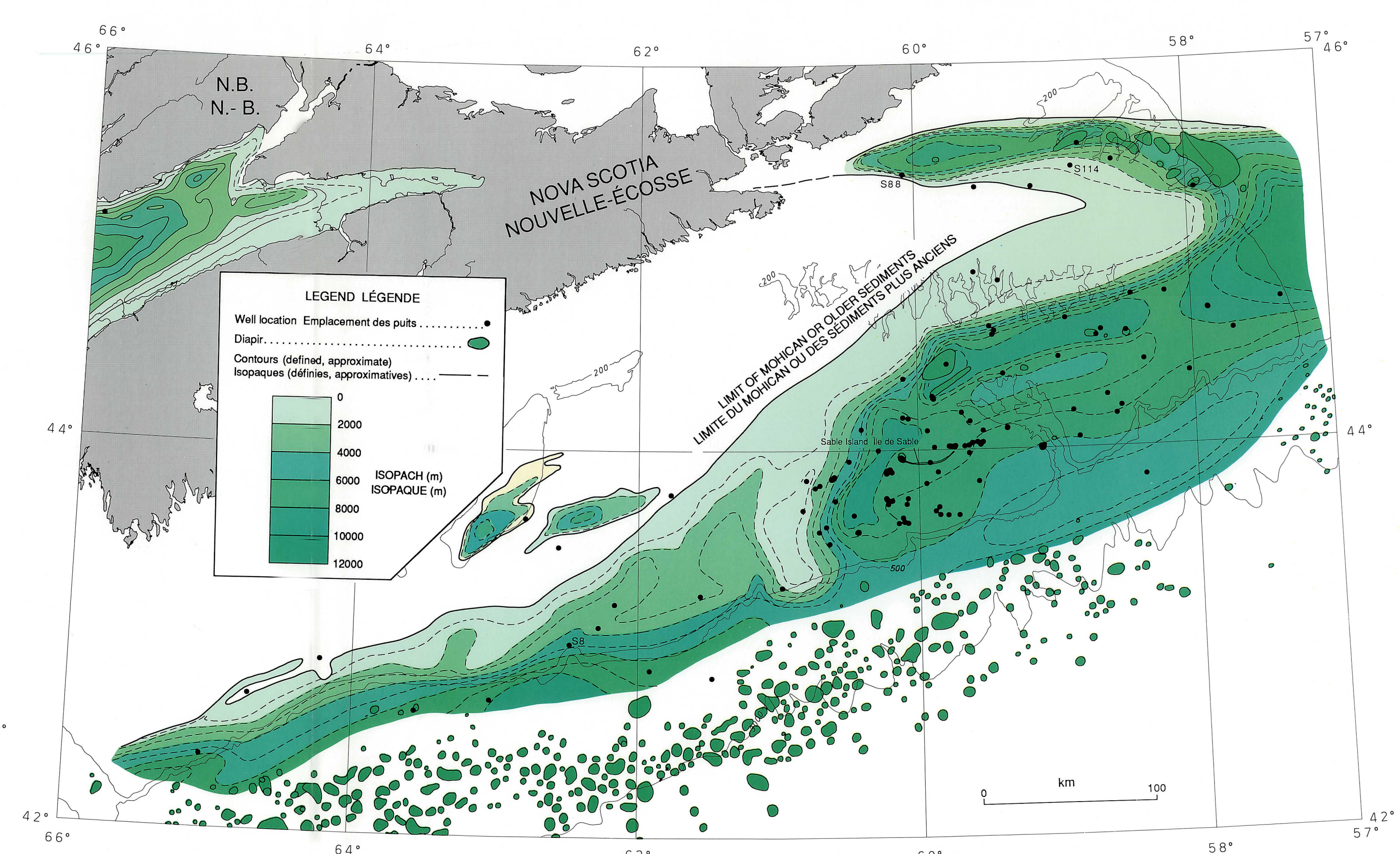


FIGURE 7. Isopach map, top of Mohican Formation to basement (includes Mohican, Iroquois, Argo and Eurydice formations and equivalents)
FIGURE 7. Carte isopaque, du sommet de la Formation de Mohican jusqu'au socle (ce qui comprend les formations de Mohican, d'Iroquois, d'Argo et d'Eurydice de même que leurs équivalents)

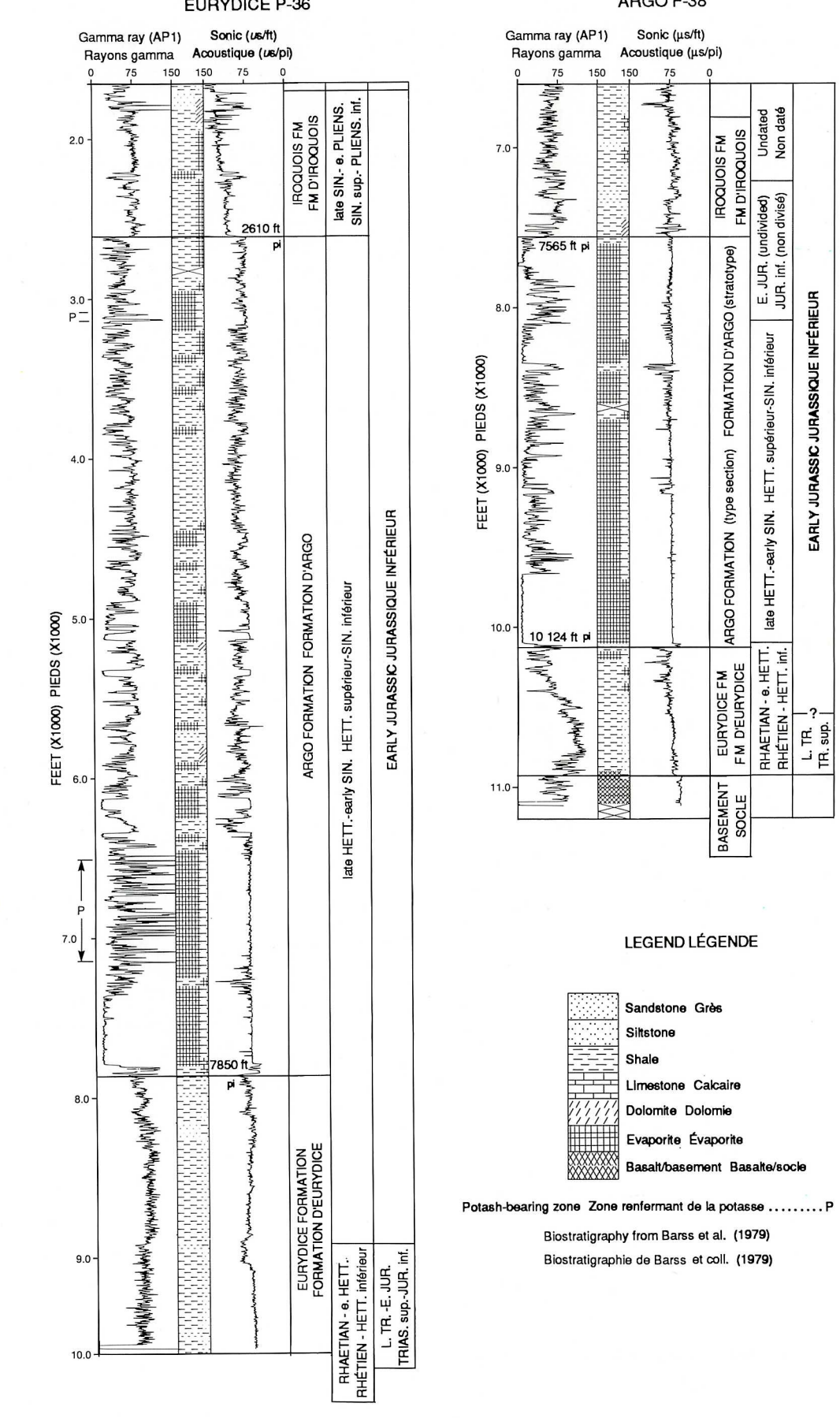


FIGURE 4. Type sections, Eurydice and Argo formations (after Wade and MacLean, 1990); well locations shown on Figure 7.
FIGURE 4. Stratotypes, formations d'Eurydice et d'Argo (d'après Wade et MacLean, 1990); emplacement des puits indiqué à la figure 7.

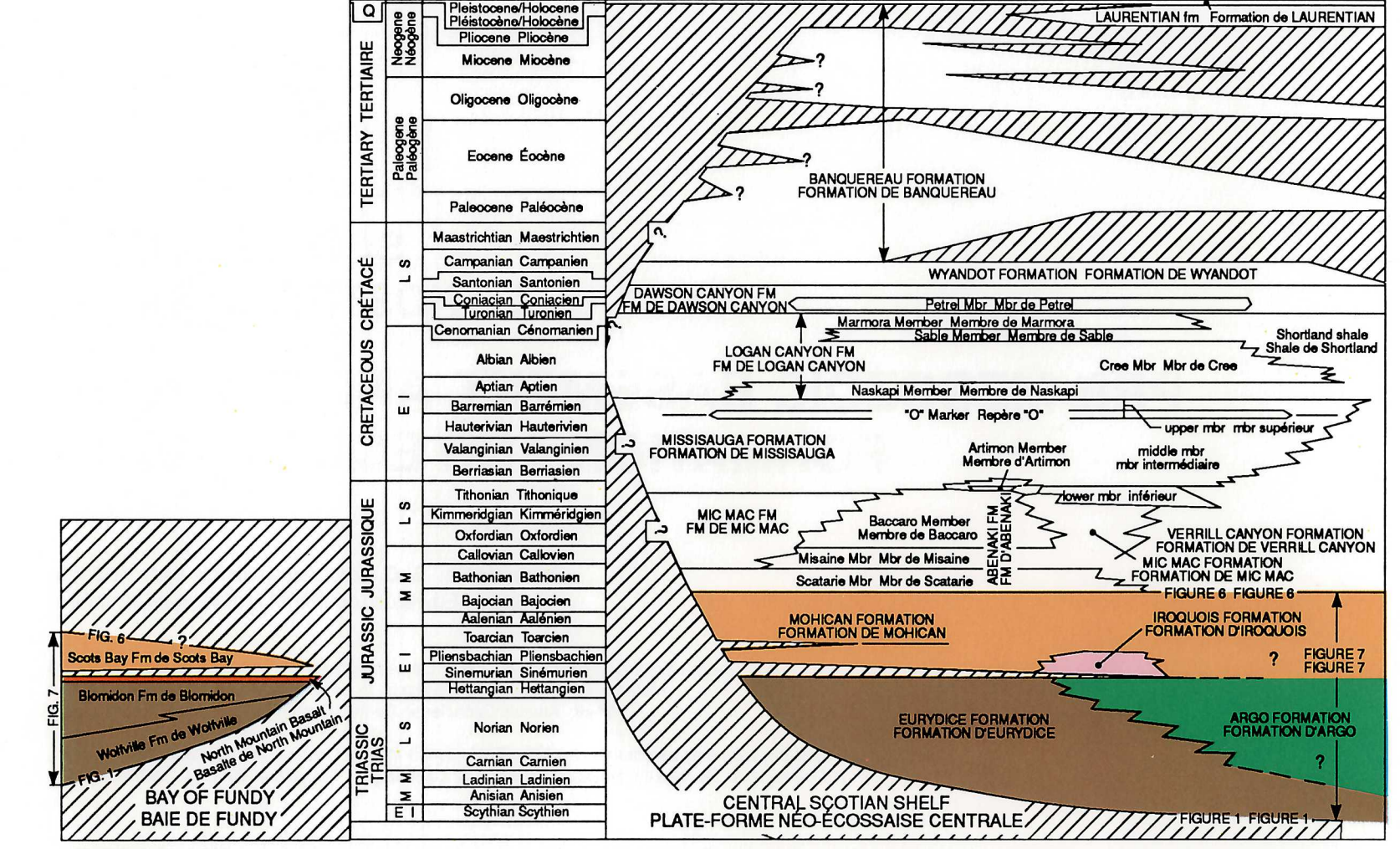


FIGURE 3. Generalized stratigraphy of central Scotian Shelf showing pre-Mesozoic basement, and Mohican and older formations and equivalents (after Wade and MacLean, 1990); the general stratigraphy for the Bay of Fundy is also shown.
FIGURE 3. Stratigraphie généralisée de la plate-forme Néo-Écossaise centrale montrant le socle pré-mésozoïque, la formation de Mohican ainsi que les formations qui lui sont plus anciennes et leurs équivalents (d'après Wade et MacLean, 1990); la stratigraphie généralisée de la baie de Fundy est également présentée.

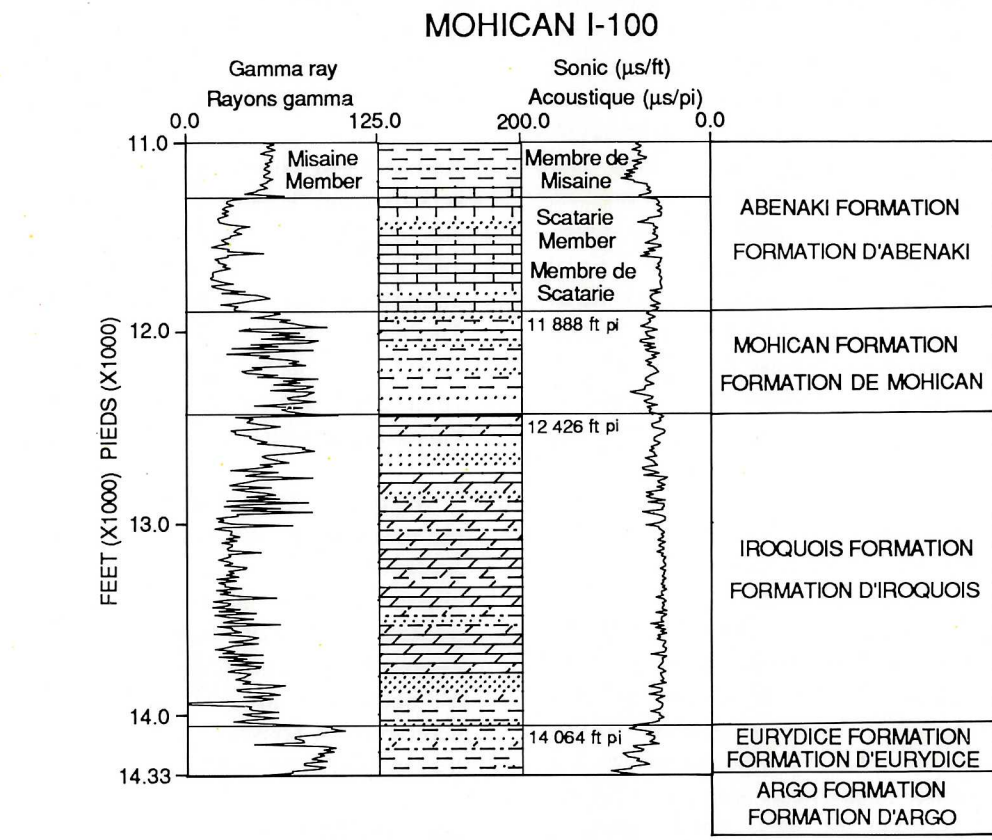


FIGURE 5. Type section, Iroquois and Mohican formations (location of well shown on Fig. 7)
FIGURE 5. Stratotype, formations d'Iroquois et de Mohican (emplacement des puits indiqué à la fig. 7)

**SCOTIAN SHELF
LITHOSTRATIGRAPHY
PRE-MESOZOIC BASEMENT, AND
MOHICAN FORMATION
AND EQUIVALENTS**

**3 PLATE-FORME NÉO-ÉCOSSAISE
LITHOSTRATIGRAPHIE
SOCLE PRÉMÉSOSZOÏQUE,
FORMATION DE MOHICAN ET
ÉQUIVALENTS**