

FIGURE 1. Palynostratigraphic cross-section A - A', Bonnet P-23 to Puffin B-90
FIGURE 1. Coupe palynostratigraphique A - A', Bonnet P-23 à Puffin B-90

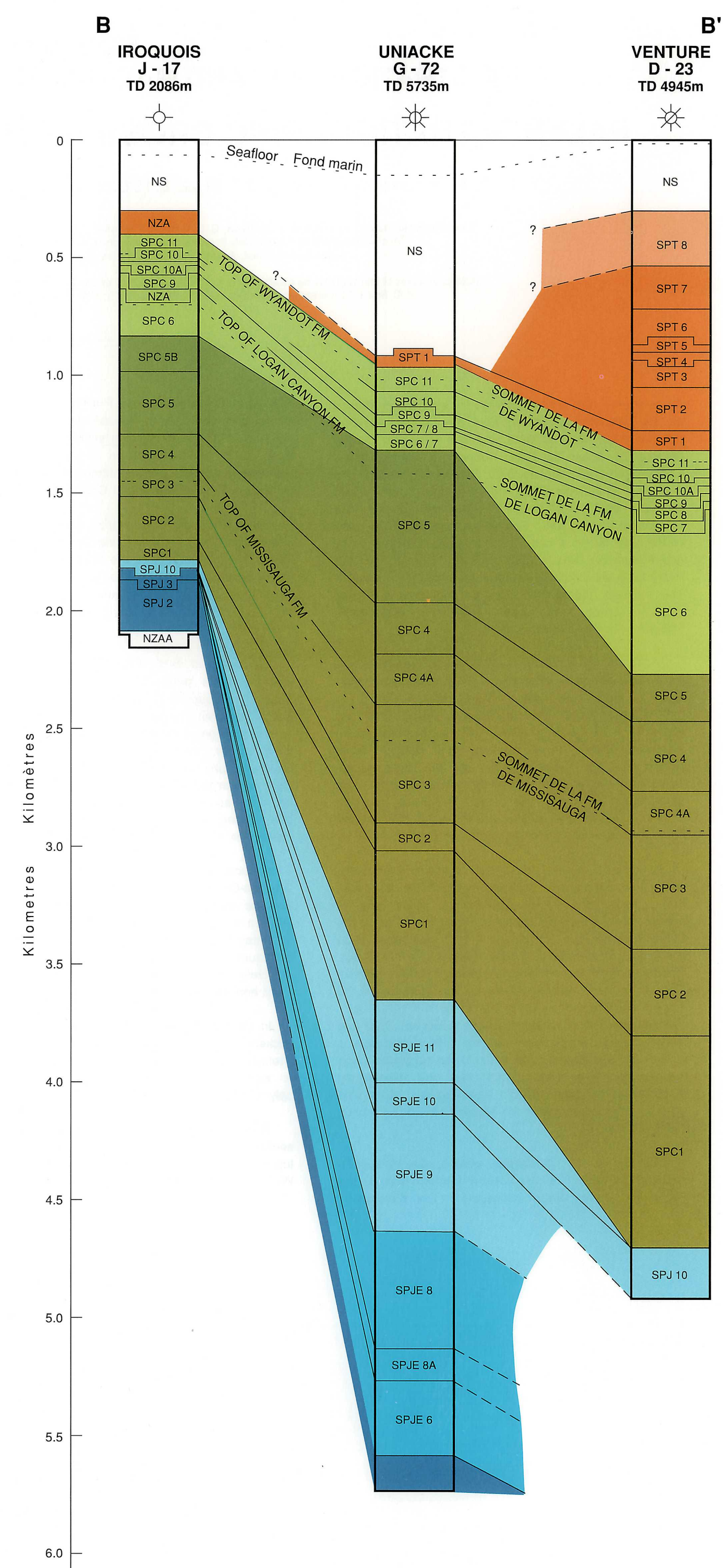
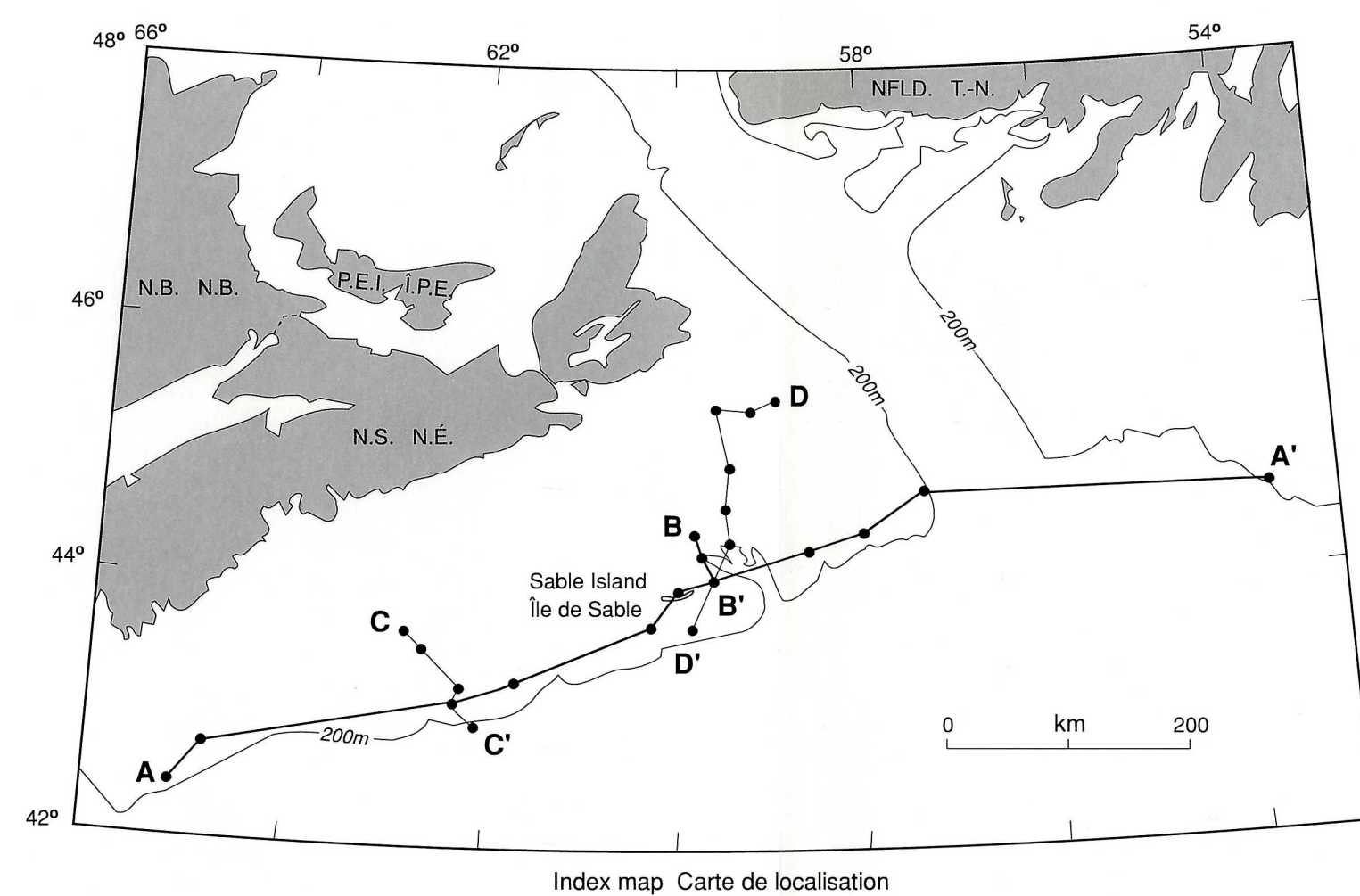


FIGURE 2. Palynostratigraphic cross-section B - B', Iroquois J-17 to Venture D-23
FIGURE 2. Coupe palynostratigraphique B - B', Iroquois J-17 à Venture D-23



Index map / Carte de localisation

LEGEND / LÉGENDE	
Oil show / Indice de pétrole*
Gas well / Puits de gaz*
Abandoned / Abandonné*
Suspended / En suspens*
Gas show / Indice de gaz*
Dry and abandoned / Sec et abandonné*
Total depth / Profondeur totaleTD
No zonal assignment / Aucune répartition zonaleNZA
No zonal or age assignment / Aucune répartition zonale ou chronologiqueNZAA
No samples / Aucun échantillonNS

SCOTIAN SHELF / PLATE-FORME NÉO-ÉCOSSAISE
 BIOSTRATIGRAPHY AND MATURATION DATA / BIOSTRATIGRAPHIE ET DONNÉES DE MATURATION
 PALYNOSTRATIGRAPHIC CROSS-SECTIONS / COUPES PALYNOSTRATIGRAPHIQUES

This map has been produced from a scanned version of the original map / Reproduction par numérisation d'une carte sur papier