

FIGURE 1. Magnetic anomaly (red) and free-air gravity anomaly (green) profiles
 FIGURE 1. Profils de l'anomalie magnétique (rouge) et de l'anomalie gravimétrique à l'air libre (verte)

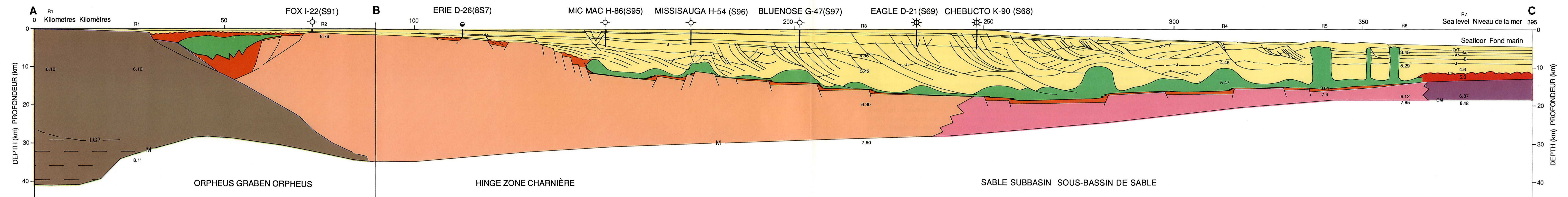


FIGURE 2. Geological cross-section (velocity: km/s)
 FIGURE 2. Coupe géologique transversale (vitesse: km/s)

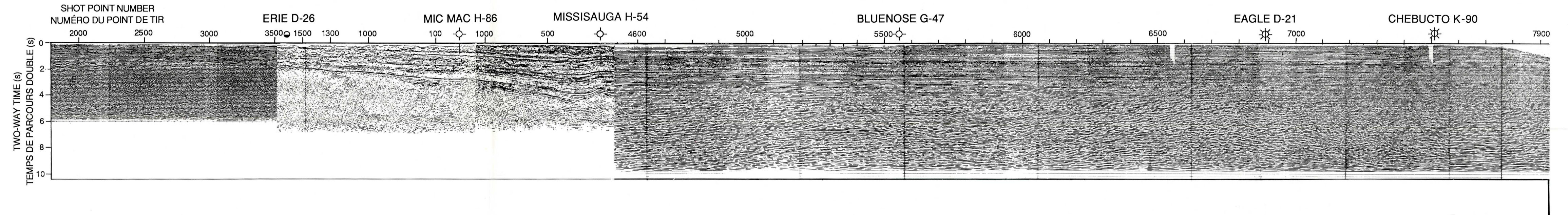


FIGURE 3b. Seismic reflection sections (Petro-Canada, 1981 lines: 81-411, 81-559, 81-511; Shell Canada Limited, 1981 line R2(1-5))
 FIGURE 3b. Coupes de sismique-réflexion (Petro-Canada, profils de 1981: 81-411, 81-559, 81-511; Shell Canada Limitée, 1981 profil R2(1-5))

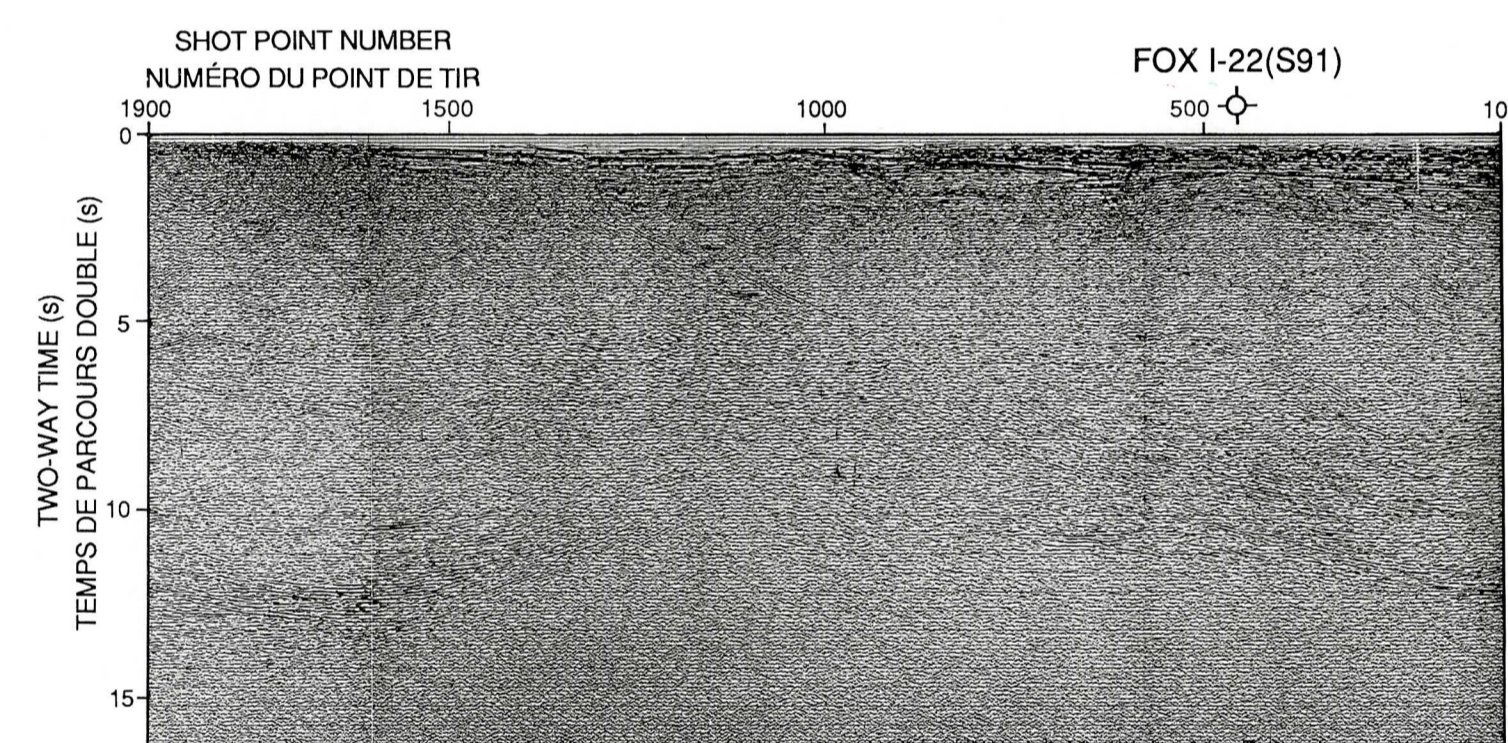


FIGURE 3a. Seismic reflection section (AGC, 1986 line 86-5AA)
 FIGURE 3a. Coupe de sismique-réflexion (AGC, 1986 profil 86-5AA)

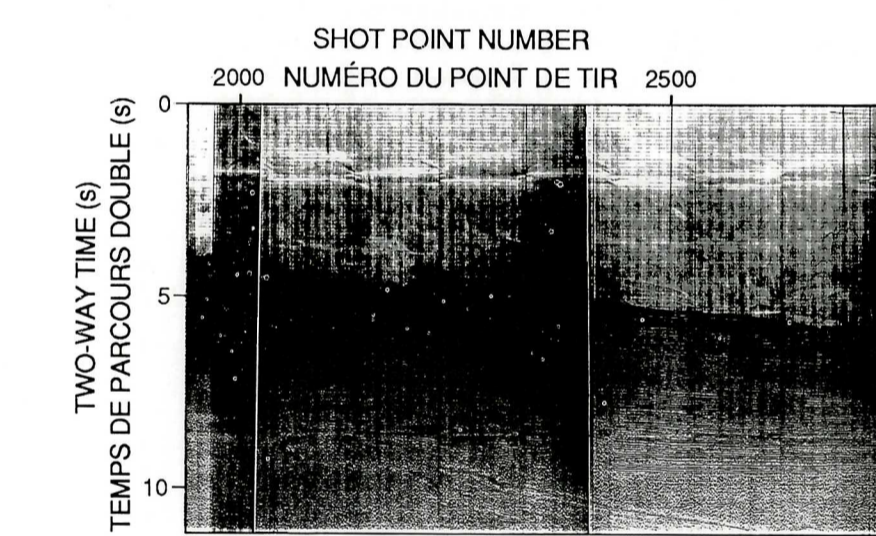


FIGURE 3c. Seismic reflection section (Seiscan Delta Limited, 1972 line 108)
 FIGURE 3c. Coupe de sismique-réflexion (Seiscan Delta Limited, 1972 profil 108)

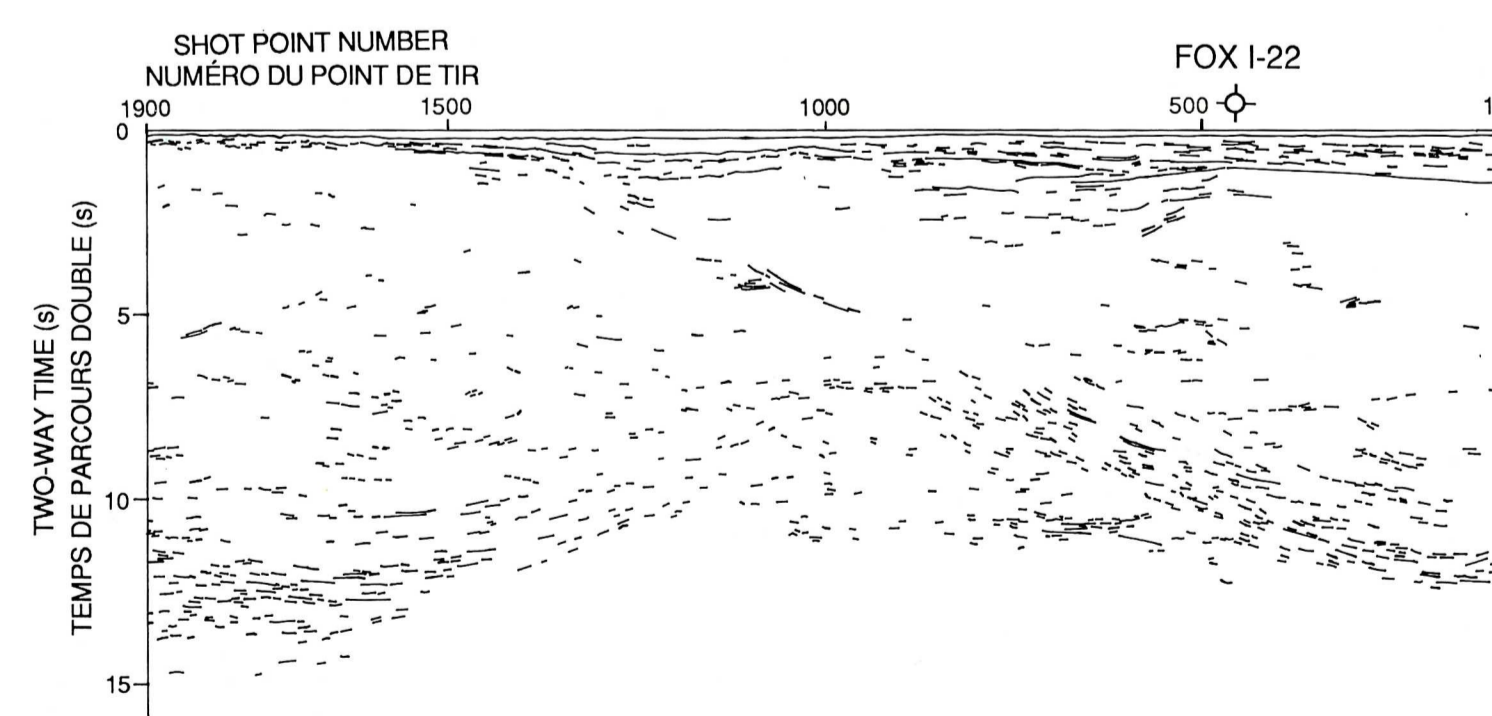


FIGURE 4. Line drawing of reflection line AGC 86-5AA
 FIGURE 4. Dessin au trait du profil de sismique-réflexion AGC 86-5AA

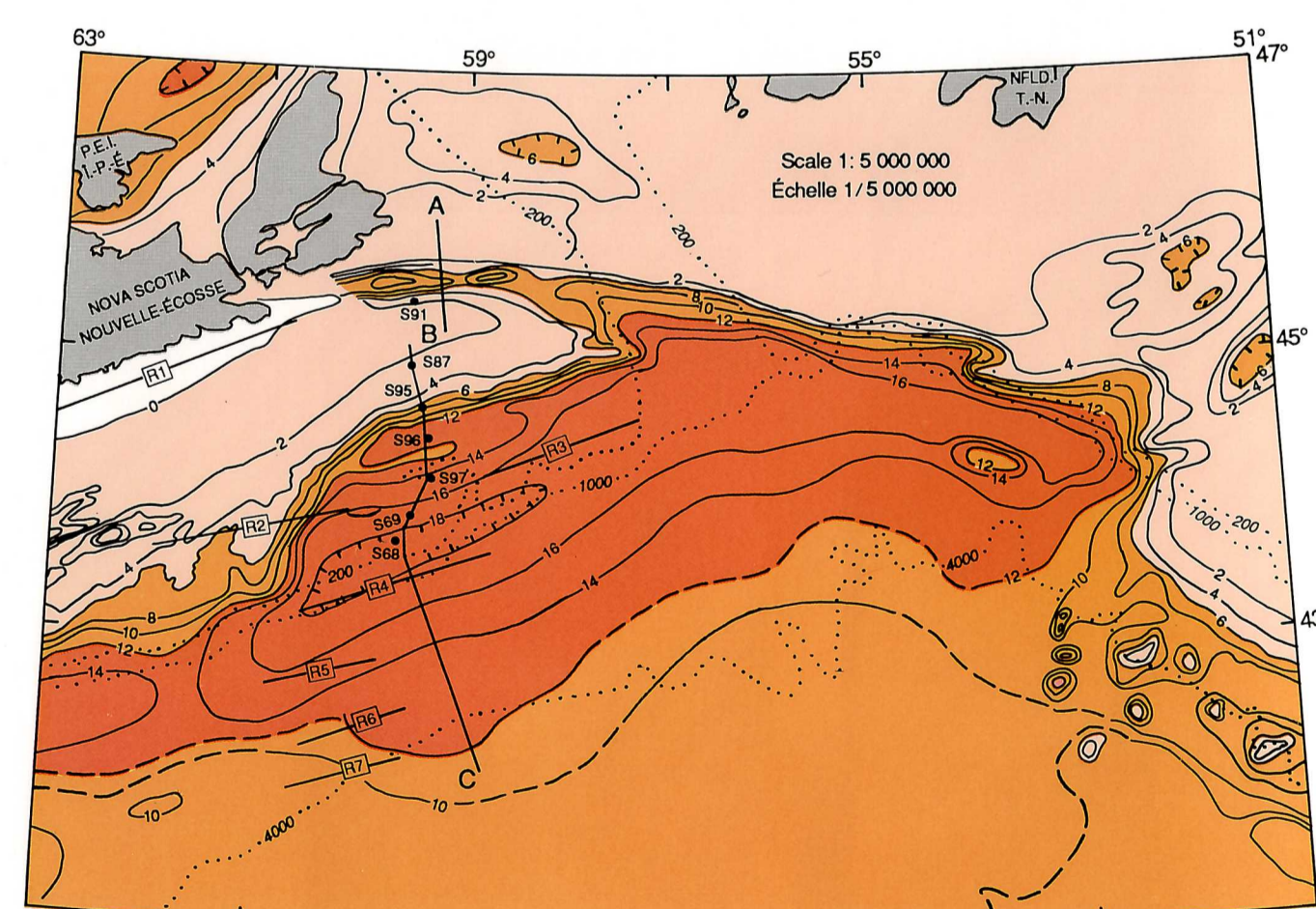
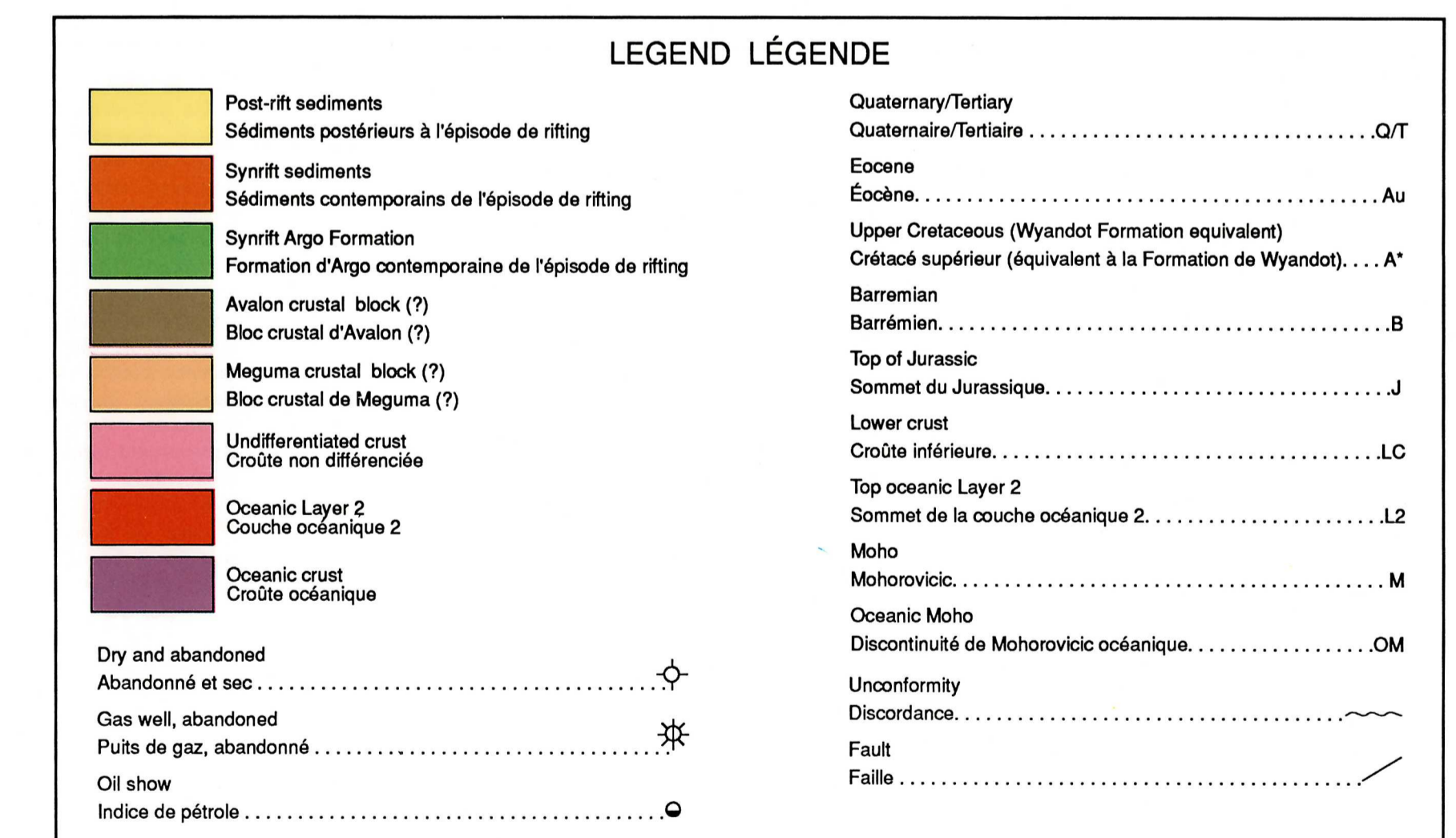
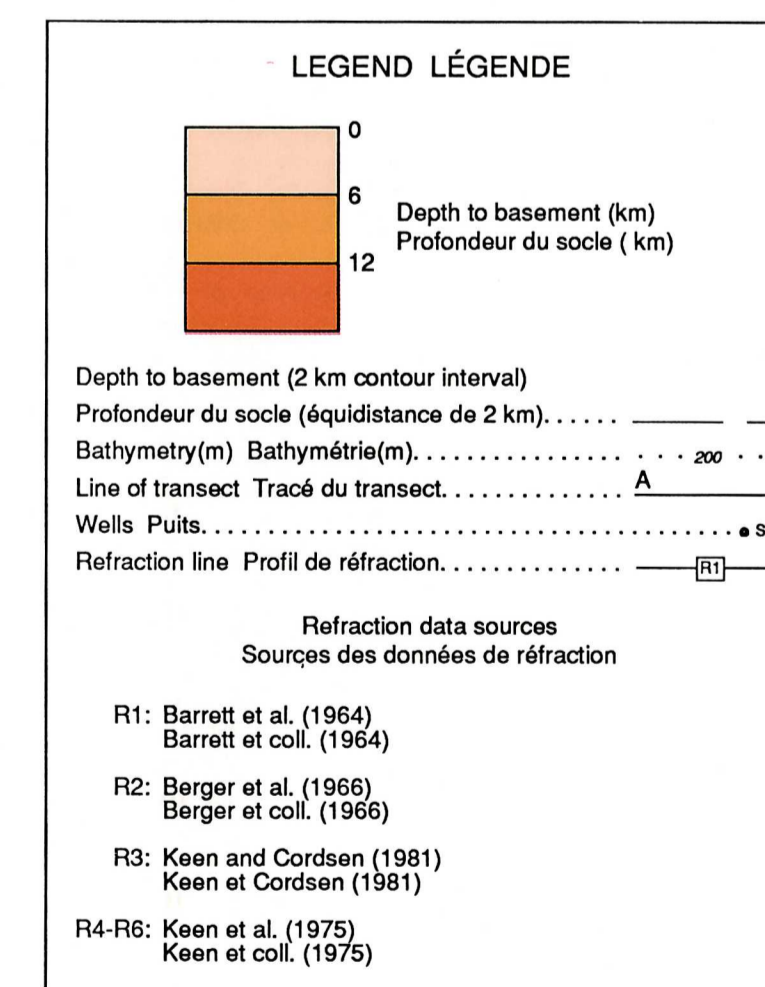


FIGURE 5. Distribution of basin depocentres on the Scotian Shelf and Slope; transect A-B-C and refraction lines as indicated
 FIGURE 5. Répartition des zones de dépôt maximal des bassins dans la plate-forme Néo-Écossaise et le talus; les positions du transect A-B-C et des profils de réfraction sont présentées en surcharge.



SCOTIAN SHELF REGIONAL GEOLOGY AND GEOPHYSICS
 NOVA SCOTIAN MARGIN CRUSTAL TRANSECT

PLATE-FORME NÉO-ÉCOSSAISE
 GÉOLOGIE ET GÉOPHYSIQUE RÉGIONALES
 TRANSECT DE LA CROÛTE DE LA MARGE NÉO-ÉCOSSAISE