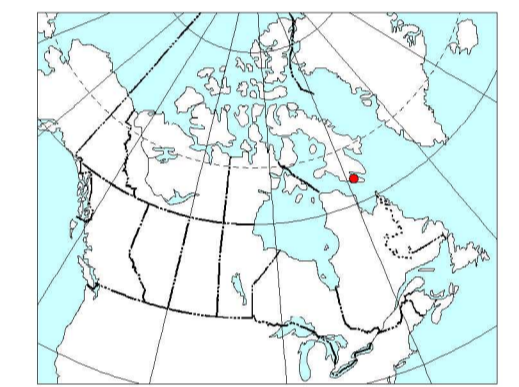


This map was compiled from data obtained as a result of an aeromagnetic survey carried out by Goldak Exploration Technology Ltd. using a Cessna 337 (registration C-GJOD) and a Piper Navajo (registration C-F8BA) aircraft. A 0.005 nT sensitivity split-beam cesium vapour magnetometer was mounted in the tail boom of the survey aircraft. The survey operations were carried out from July 23 to August 26, 1997. The nominal traverse line spacing was 800 m with control lines at 5 km spacing at a mean terrain clearance of 150 m. Flight path was recovered using a post flight differential Global Positioning System, combined with a vertically mounted video camera. After editing the survey data, the intersections of control and traverse lines were established and the differences in the magnetic values were computer analyzed and manually checked to obtain the level network. The leveled total field values were then interpolated to a 100 m grid. The International Geomagnetic Reference Field has not been removed. The data were processed and plotted by Data Donkey, Saskatoon, Saskatchewan. Copies of this map may be obtained from the Geological Survey of Canada, 615 Booth Street, Ottawa, Ontario, K1A 0E9. The geophysical data used to compile this map are available in digital form from the Geophysical Data Centre, Geological Survey of Canada, 615 Booth Street, Ottawa, Ontario, K1A 0E9.

Cette carte fut compilée d'après les résultats d'un levé aéromagnétique réalisé par Goldak Exploration Technology Ltd. utilisant un avion modèle Cessna 337 (immatriculé C-GJOD), et un Piper Navajo (immatriculé C-F8BA). Le magnétomètre à vapeur de césium d'une sensibilité de 0.005 nT était installé dans un rostre à la queue de l'avion. Le levé fut réalisé du 23 juillet au 26 août, 1997. L'espacement moyen des lignes de vol était de 800 m et celui des lignes de contrôle de 5 km à une altitude moyenne de 150 m au-dessus du terrain. La restitution des trajectoires de vol fut effectuée à l'aide d'un système de positionnement global par satellite, corrigé après vol en mode différentiel, combinée à une caméra vidéo montée verticalement. Après vérification initiale des données, les coordonnées des intersections des lignes de vol et des lignes de contrôle ont été établies et les différences des valeurs magnétiques ont été analysées par ordinateur et vérifiées manuellement afin d'obtenir le réseau de nivellement. Les valeurs corrigées du champ total furent ensuite interpolées sur une grille carrée de 100 m de côté. Le champ géomagnétique international de référence ne fut pas soustrait. Le traitement des données et le tracé des courbes ont été réalisés par Data Donkey à Saskatoon, Saskatchewan. Des exemplaires de cette carte sont disponibles à la Commission géologique du Canada, 615 rue Booth, Ottawa, Ontario K1A 0E9. Les données géophysiques du levé utilisées pour produire cette carte sont disponibles sous forme numérique au Centre des données géophysiques de la Commission géologique du Canada, 615 rue Booth, Ottawa, Ontario K1A 0E9.

ISOMAGNETIC LINE (absolute total field)	LIGNES ISOMAGNÉTIQUES (valeur absolue du champ total)
500 nT	500 nT
100 nT	100 nT
20 nT	20 nT
5 nT	5 nT
Magnetic Depression	Dépression magnétique
Flight lines	Lignes de vol



LOCATION MAP - CARTE DE LOCALISATION

Recommended citation:  
Geological Survey of Canada  
1998: Aeromagnetic Total Field Map,  
Northwest Territories: NTS 25 I/NW  
Open File 3496  
scale 1:100 000

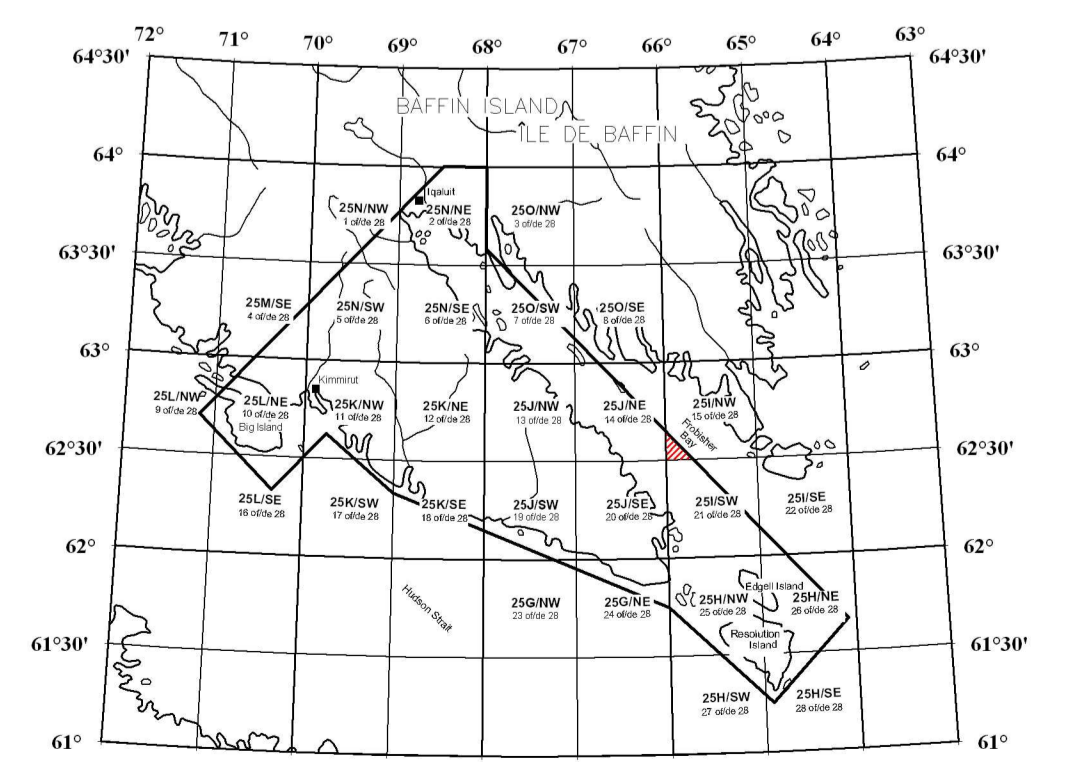
Notation bibliographique conseillée:  
Commission géologique du Canada  
1998: Carte aéromagnétique du champ total,  
Territoires du Nord-Ouest: SNRC 25 I/NW  
Dossier public 3496  
Échelle 1/100 000

OPEN FILE  
DOSSIER PUBLIC  
**3496**  
GEOLOGICAL SURVEY OF CANADA  
COMMISSION GÉOLOGIQUE DU CANADA  
OTTAWA  
1998

SERIES 1:100 000 SÉRIE  
15 of 28

NORTHWEST TERRITORIES  
TERRITOIRES DU NORD-OUEST

**25 I/NW**



NATIONAL TOPOGRAPHIC SYSTEM REFERENCE AND GEOPHYSICAL INDEX  
FOR GEOLOGICAL SURVEY OF CANADA MAPS  
SYSTÈME NATIONAL DE RÉFÉRENCE CARTOGRAPHIQUE ET INDEX GÉOPHYSIQUE  
POUR LA COMMISSION GÉOLOGIQUE DU CANADA

Project funded by the Geological Survey of Canada.

Ce projet a été subventionné par la Commission géologique du Canada.

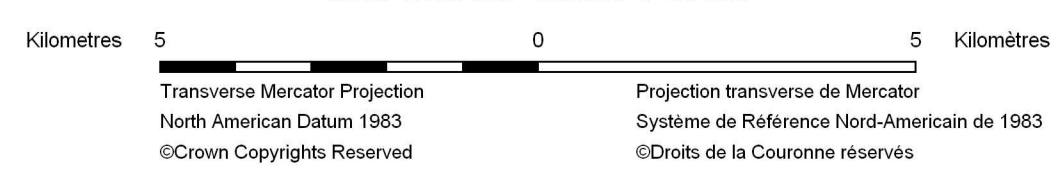
PUBLISHED 1998 PUBLIÉE EN 1998

**AEROMAGNETIC TOTAL FIELD MAP**  
**CARTE AÉROMAGNÉTIQUE DU CHAMP TOTAL**  
**25 I/NW**  
**NORTHWEST TERRITORIES - TERRITOIRES DU NORD-OUEST**

Digital topographic base information provided  
by Geomatics Canada

Les données topographiques digitales proviennent  
de la base nationale des données topographiques  
de Geomatics Canada.

Scale 1:100 000 - Échelle 1/100 000



Transverse Mercator Projection  
North American Datum 1983  
©Crown Copyrights Reserved

Projection transverse de Mercator  
Système de Référence Nord-Américain de 1983  
©Droits de la Couronne réservés