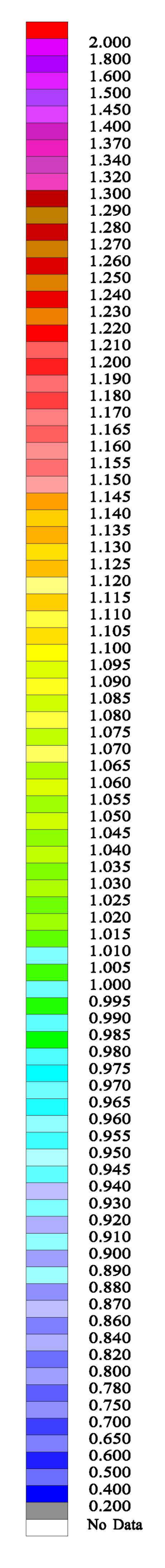
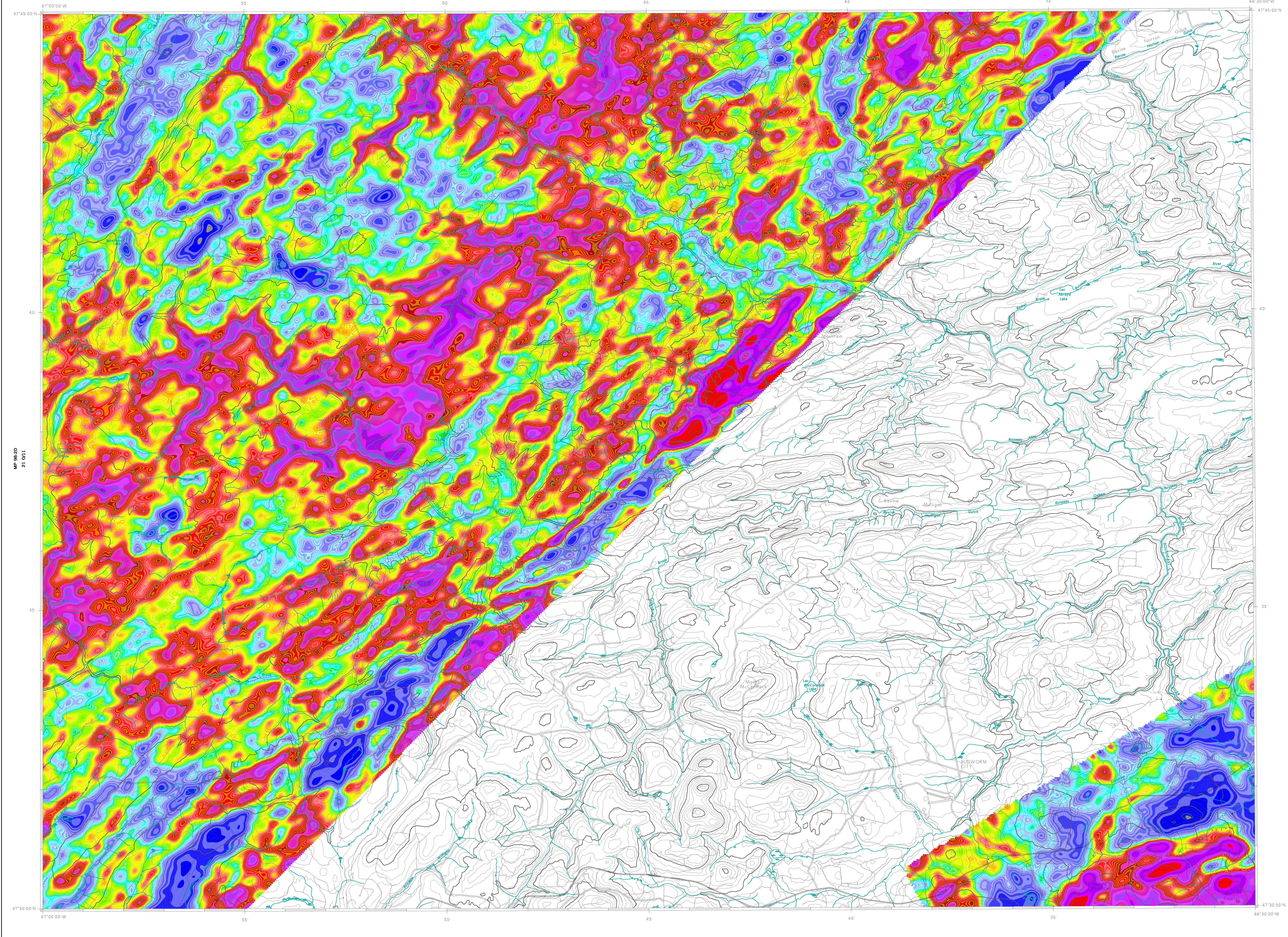


MP 98-30  
21 O/15



This map was compiled from data acquired during an electromagnetic-magnetic-radiometric survey carried out by Aerotech Inc. utilizing an Aerotech AS350BA helicopter registration C-GJUX. The survey operations were carried out from July 18 to October 6, 1997. Data in the south-east quadrant of this map were acquired and compiled by Aerotech Inc. on a previous survey flown in 1995.

Les données utilisées pour la compilation de cette carte ont été enregistrées au cours d'un levé électromagnétique, magnétique et radiométrique effectué par Aerotech Inc. avec un hélicoptère Aérospatiale AS350BA immatriculé C-GJUX. Le levé a été réalisé du 18 juillet au 6 octobre 1997. Les données du quadrant sud-est de cette carte ont été acquises lors d'un levé effectué par Aerotech Inc. en 1995.

The base map was reproduced by the Minerals and Energy Division of the New Brunswick Department of Natural Resources and Energy from digital topographic files provided by the New Brunswick Geographic Information Corporation, Fredericton.

Les cartes de base a été reproduites par la Division des ressources minérales et de l'énergie du ministère des Ressources naturelles et de l'énergie du Nouveau-Brunswick à partir des fichiers numériques de topographie fournis par la Corporation d'information géographique du Nouveau-Brunswick, Fredericton.

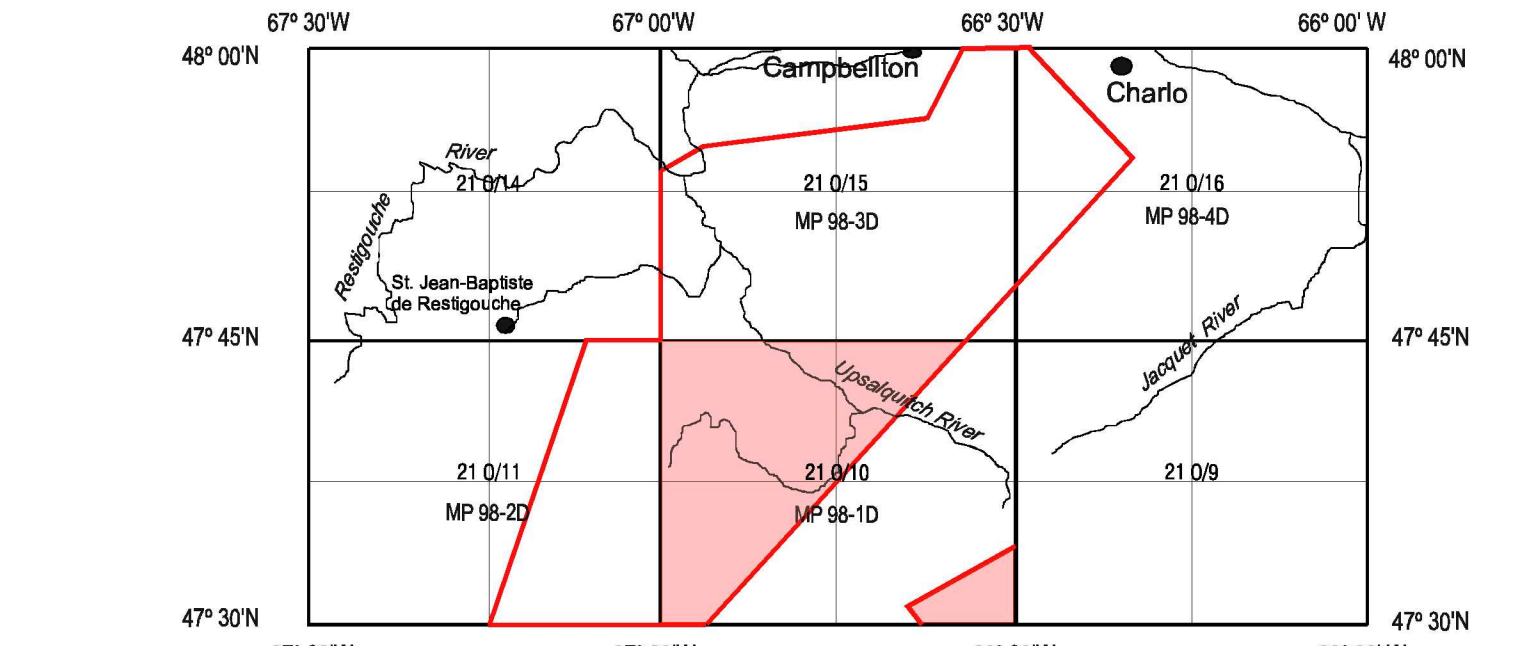
Copies of this map may be obtained by contacting the New Brunswick Department of Natural Resources and Energy, Minerals and Energy Division, P.O. Box 6000, Fredericton, New Brunswick, E3B 5H1, or from the NRNR/NER regional office, P.O. Box 50, 495 Riverside Drive, Bathurst, New Brunswick, E2A 3Z1. Copies of this map may also be obtained from the Geological Survey of Canada, 601 Booth Street, Ottawa, K1A 0S8.

Les renseignements de cette carte sont en vente à la Division des ressources minérales et des Ressources naturelles et de l'énergie du Nouveau-Brunswick, C.P. 6000, Fredericton, Nouveau-Brunswick, E3B 5H1, ou au Bureau régional de NRNR/NER, C.P. 50, 495 Riverside Drive, Bathurst, Nouveau-Brunswick, E2A 3Z1. Des renseignements sont aussi en vente à la Commission géologique du Canada, 601, rue Booth, Ottawa, Ontario, K1A 0S8.

The geophysical data used to compile this map are available in digital form from the Geophysical Data Centre, Geological Survey of Canada, 1 Observatory Crescent, Ottawa, K1A 0Y3, and also from the New Brunswick Department of Natural Resources and Energy in Fredericton.

Les données de levé utilisées pour produire cette carte sont disponibles sous forme numérique au Centre des données géophysiques du Canada, 1 Place de l'Observatoire, Ottawa, Ontario, K1A 0Y3, et aussi au ministère des Ressources naturelles et de l'énergie du Nouveau-Brunswick à Fredericton.

Potassium (%)



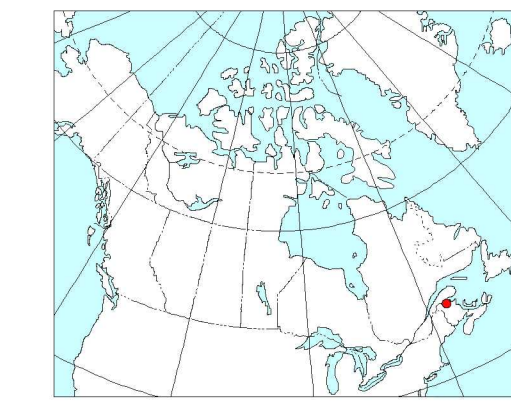
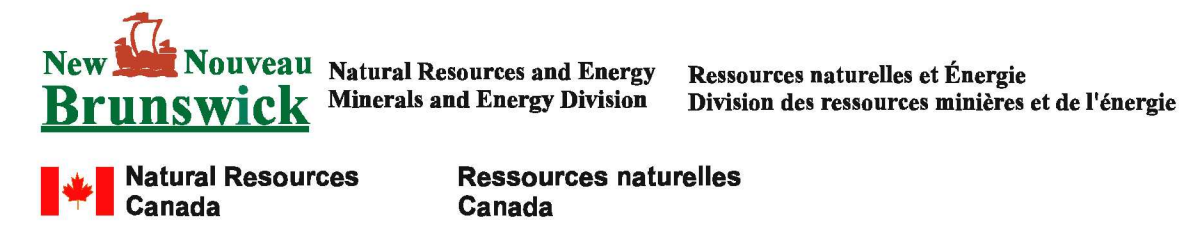
NATIONAL TOPOGRAPHICAL SYSTEM REFERENCE AND GEOPHYSICAL MAP INDEX  
SYSTÈME NATIONAL DE RÉFÉRENCE CARTOGRAPHIQUE ET INDEX DES CARTES GÉOPHYSIQUES

MAP MP 98-1D CARTE

UPSALQUITCH FORKS  
NEW BRUNSWICK/NOUVEAU-BRUNSWICK

21 O/10

Project funded by the Province of New Brunswick  
Ce projet a été subventionné par la province du Nouveau-Brunswick



POTASSIUM MAP  
CARTE DU POTASSIUM  
MAP MP 98-1D CARTE  
UPSALQUITCH FORKS  
NEW BRUNSWICK/NOUVEAU-BRUNSWICK

Scale 1:50 000 - Echelle 1/50 000  
Kilometres 1 2 3 4 Kilomètres

Transverse Mercator Projection  
North American Datum 1983  
© Crown copyright reserved

Projection transversale de Mercator  
Système de référence géodésique nord-américain, 1983  
© Droits de la Couronne réservés

OPEN FILE  
DOSSIER PUBLIC  
3519  
GEOLOGICAL SURVEY OF CANADA  
COMMISSION GÉOLOGIQUE DU CANADA  
1998

13 of/de 28

Recommended citation:  
Geological Survey of Canada,  
1998, Carte du Potassium, Upsalquitch Forks,  
Nouveau-Brunswick, NRNR 21 O/10, Map MP 98-1D,  
Open File 3519,  
Scale 1:50,000

Notation bibliographique conseillée:  
Commission géologique du Canada,  
1998, Carte du Potassium, Upsalquitch Forks,  
Nouveau-Brunswick, NRNR 21 O/10, Carte MP 98-1D,  
Dossier Public, 3519,  
Échelle 1/50 000

