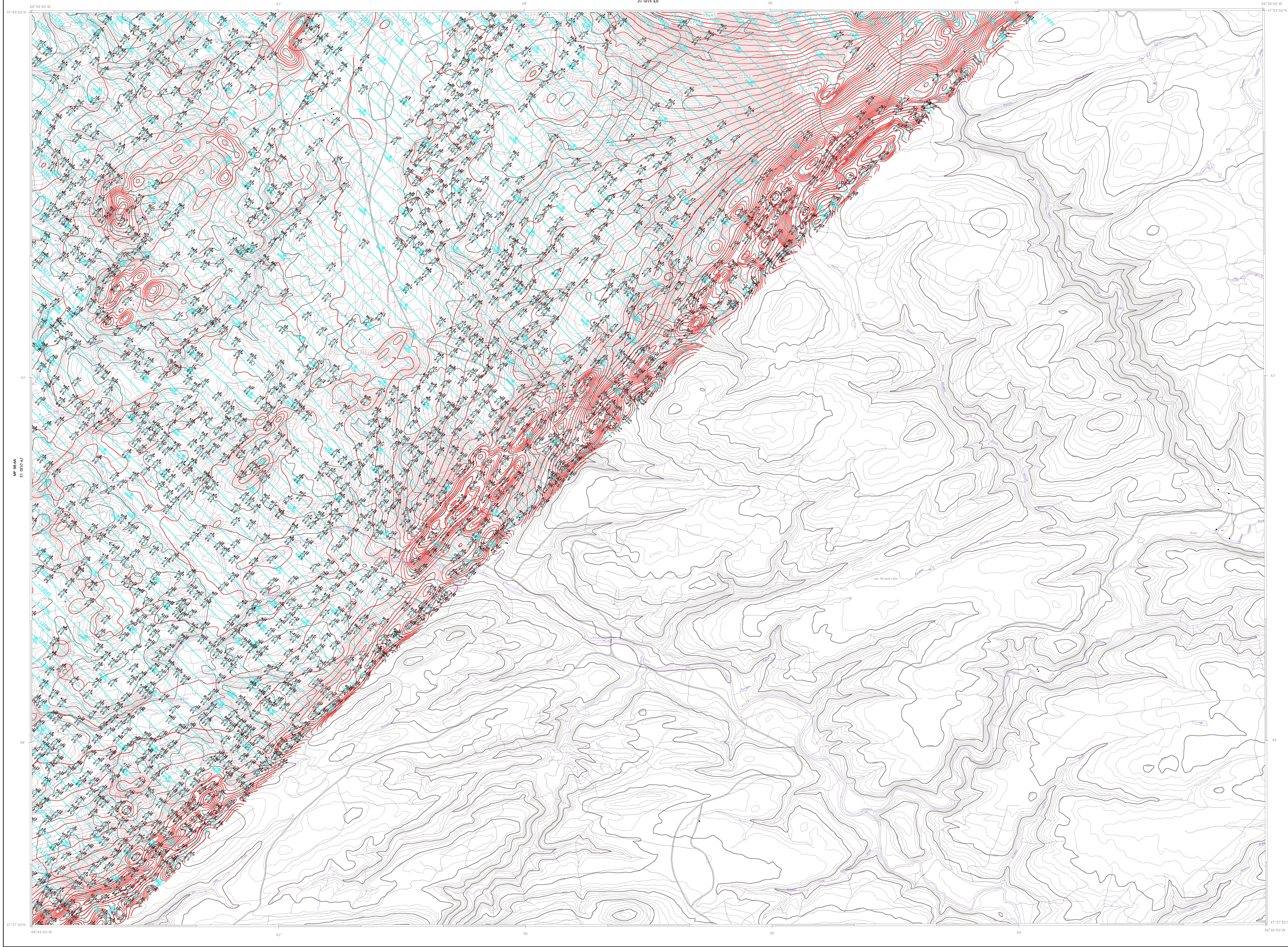


MP 98-10A
21 O/15 a.b



This map was compiled from data acquired during an electromagnetic induction survey carried out by Aerodat Inc. using an Aerodat K3500M helicopter magnetometer (C-100). The survey operations were carried out from July 18 to October 6, 1998.

Flight path was recovered using a post-flight differential Global Positioning System. A vertically mounted video camera was used for verification of the flight path. The average forward airspeed was 200 m with control lines from 7 km intervals. Helicopter flight height was maintained at an average ground clearance of 60 m.

The aeromagnetic data were recorded at a 0.1 second sample rate using a 0.005 nT sensitivity split beam cesium vapor magnetometer suspended 15 m below the helicopter. The control line magnetic data were corrected for variations in the magnetic field using the magnetic ground station magnetometer data. After editing the survey data, the magnetometer response and control lines were re-adjusted and the differences in the magnetic values were compared against the existing magnetic data. The vertical 500 Hz filter was set to 0.25 m south filter. The International Geomagnetic Reference Field was not removed from the data for this presentation.

Copies of this map may be obtained by contacting the New Brunswick Department of Natural Resources and Energy, Minerals and Energy Division, P.O. Box 6000, Fredericton, NB A3B 2Y1, or from the NRC/NBR regional office, P.O. Box 50, 495 Riverside Drive, Bathurst, New Brunswick, E2A 3Z1. Copies of this map may also be obtained from the Geospatial Survey of Canada, 601 Booth Street, Ottawa, Ontario, K1A 0S8.

The geophysical data used to compile this map are available in digital form from the Geospatial Data Centre, Geological Survey of Canada, 1 Observatory Crescent, Ottawa, Ontario, K1A 0Y5, and also from the New Brunswick Department of Natural Resources and Energy in Fredericton.

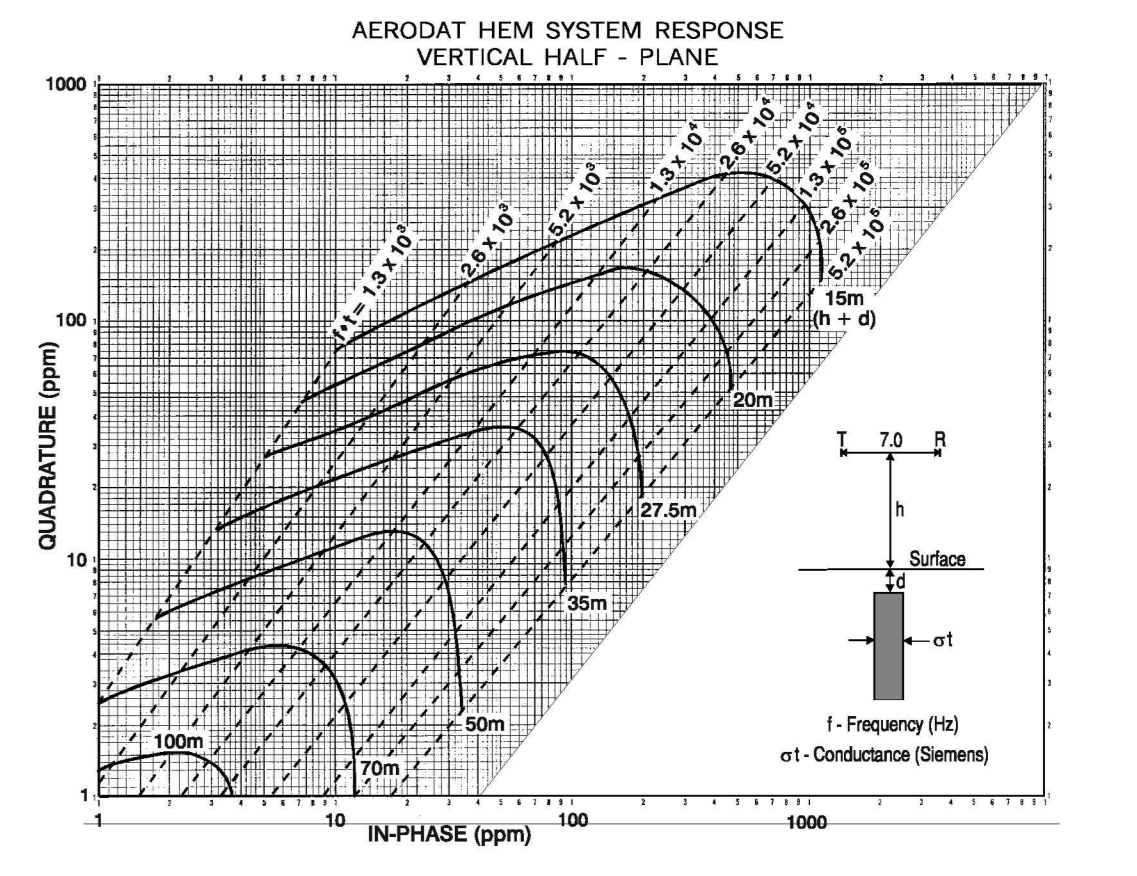
Les données utilisées pour la compilation de cette carte ont été enregistrées au cours d'un levé électromagnétique par induction effectué par Aerodat Inc. avec un magnétomètre hélicoptère Aerodat K3500M en septembre et octobre 1998. Le vol a été réalisé du 18 juillet au 6 octobre 1998.

Le recouvrement des lignes de vol a été fait à l'aide de mesures de positionnement global corrigées en mode différentiel après vol. Une caméra vidéo montée verticalement a été utilisée pour la vérification du plan de vol. L'assiette moyenne des lignes de vol était de 200 m, recueillies par des lignes de contrôle espacées de 7 km. L'altitude moyenne au-dessus du sol était de 60 m.

Les données géomagnétiques ont été enregistrées à une fréquence de 0,1 seconde en utilisant un magnétomètre à vapeur de césium du type scindé à 0,005 nT suspendu à 15 m sous l'hélicoptère. Les données de la ligne de contrôle ont été corrigées des variations du champ magnétique terrestre en utilisant les données du magnétomètre au sol. Après avoir édité les données de la ligne de contrôle, les valeurs des données de la ligne de contrôle ont été comparées aux données existantes et les différences de valeurs magnétiques ont été analysées. Le filtre passe-bas vertical de 500 Hz a été réglé à 0,25 m. Le champ géomagnétique de référence international n'a pas été supprimé des données de cette présentation.

Des exemplaires de cette carte sont en vente à la Division des ressources minérales et de l'énergie des Ressources naturelles et de l'énergie du Nouveau-Brunswick, C.P. 6000, Fredericton, NB A3B 2Y1, ou du bureau régional de NRC/NBR, C.P. 50, 495 Riverside Drive, Bathurst, Nouveau-Brunswick, E2A 3Z1. Des exemplaires sont aussi en vente à la Commission géologique du Canada, 601, rue Booth, Ottawa, Ontario, K1A 0S8.

Les données de levé utilisées pour produire cette carte sont disponibles sous forme numérique au Centre des données géophysiques du Canada, 1 Place de l'Observatoire, Ottawa, Ontario, K1A 0Y5, et aussi au ministère des Ressources naturelles et de l'Énergie du Nouveau-Brunswick à Fredericton.



ANOMALY LEGEND / LÉGENDE D'ANOMALIE

ANOMALY DESIGNATION / ANOMALIE: \oplus POSITIVE, \ominus NEGATIVE

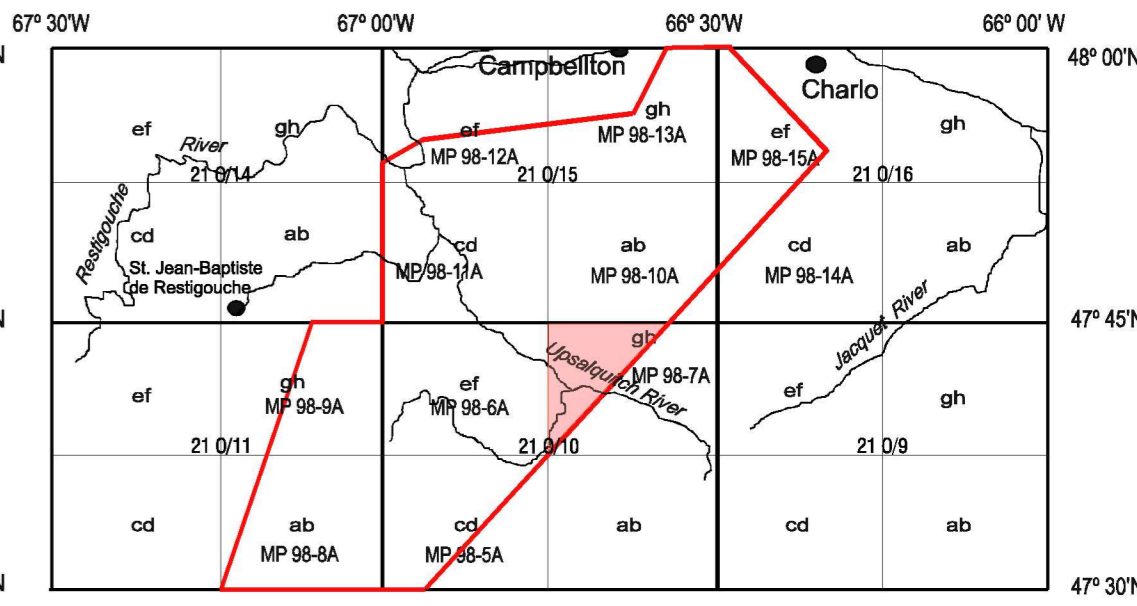
DEPTH / PROFONDEUR: \oplus AMPLITUDE, \ominus CONDUCTIVITY THICKNESS / CONDUCTIVITE ÉPAISSEUR

ELECTROMAGNETIC ANOMALY SYMBOLS / SYMBOLES DES ANOMALIES ÉLECTROMAGNÉTIQUES

ANOMALY / ANOMALIE	CONDUCTANCE
●	> 32 S
●	16-32 S
●	8-16 S
●	4-8 S
●	2-4 S
○	1-2 S
○	< 1 S WEAK OR SURFICIAL CONDUCTOR / CONDUCTEUR FAIBLE OU SUPERFICIEL
□	CULTURAL / CULTUREL
→	DIP / PENDAGE

ISOMAGNETIC LINES (absolute total field) / LIGNES ISOMAGNÉTIQUES (valeur absolue du champ total)

250 nT
50nT
10 nT
2 nT
Local minimum local
Flight lines/Local / Lignes de vol, locale



NATIONAL TOPOGRAFICAL SYSTEM REFERENCE AND GEOPHYSICAL MAP INDEX
SYSTÈME NATIONAL DE RÉFÉRENCE CARTOGRAPHIQUE ET INDEX DES CARTES GÉOPHYSIQUES

MAP MP 98-7A CARTE
NEW BRUNSWICK/NOUVEAU-BRUNSWICK
21 O/10 g.h

Project funded by the Province of New Brunswick
Ce projet a été subventionné par la province du Nouveau-Brunswick

New Brunswick Natural Resources and Energy
Nouveau Brunswick Ressources naturelles et Énergie
Minerals and Energy Division
Division des ressources minérales et de l'énergie



The base map was reproduced by the Minerals and Energy Division of the New Brunswick Department of Natural Resources and Energy from digital topographic data provided by the New Brunswick Geographic Information Corporation, Fredericton.

AEROMAGNETIC TOTAL FIELD MAP
CARTE AÉROMAGNÉTIQUE DU CHAMP TOTAL

MAP MP 98-7A CARTE
21 O/10 g.h
NEW BRUNSWICK/NOUVEAU-BRUNSWICK

Scale 1:20 000 - Echelle 1/20 000
Kilometres 1 0 1 Kilometres
Projet financé par la Province du Nouveau-Brunswick
Projet financé par la Province du Nouveau-Brunswick
© Crown copyright reserved © Droits de la Couronne réservés

La carte de base a été reproduite par la Division des ressources minérales et de l'énergie du ministère des Ressources naturelles et de l'énergie du Nouveau-Brunswick à partir des fichiers numériques de topographie fournis par la Corporation d'information géographique du Nouveau-Brunswick, Fredericton.

OPEN FILE
D O S I E R P U B L I C
3494
GEOLOGICAL SURVEY OF CANADA
COMMISSION GÉOLOGIQUE DU CANADA
OTTAWA
1998

Recommended citation:
Geological Survey of Canada,
1998, Aeromagnetic Total Field Map,
New Brunswick, 1:20 000, Map MP 98-7A,
Scale 1:20 000

National Topographical System Reference and Geophysical Map Index
1998, Carte géophysique du champ total,
Nouveau-Brunswick, 1:20 000, Carte MP 98-7A,
Échelle 1:20 000