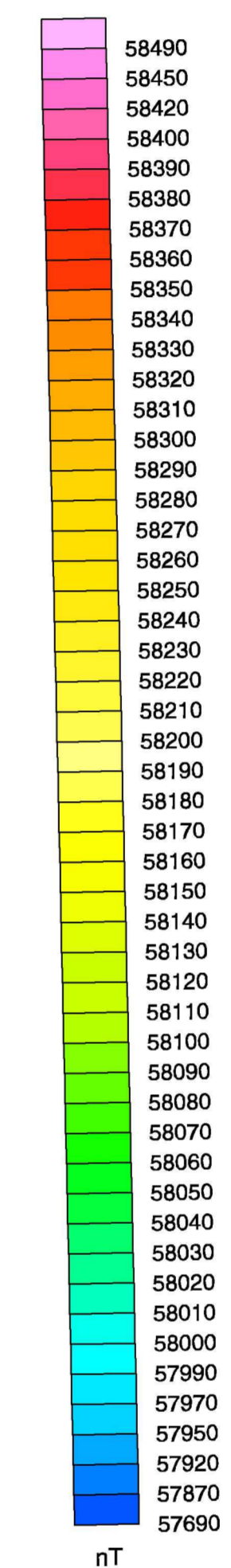
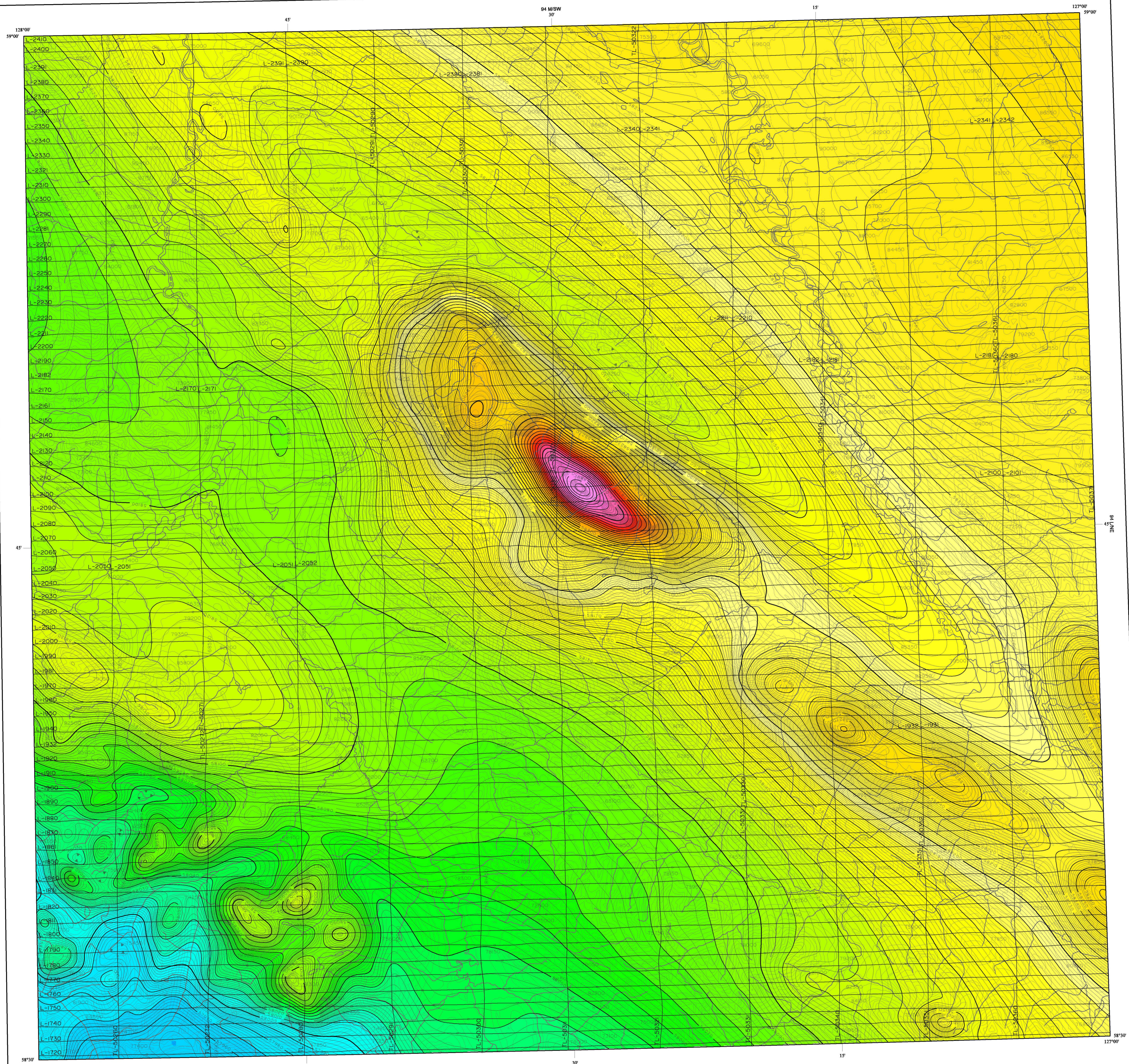
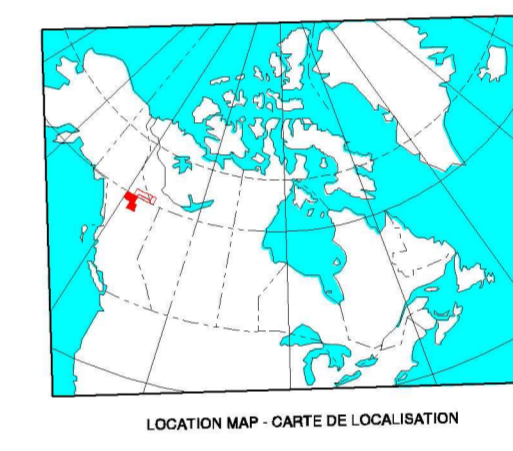


GEOPHYSICAL SERIES
 AEROMAGNETIC TOTAL FIELD MAP



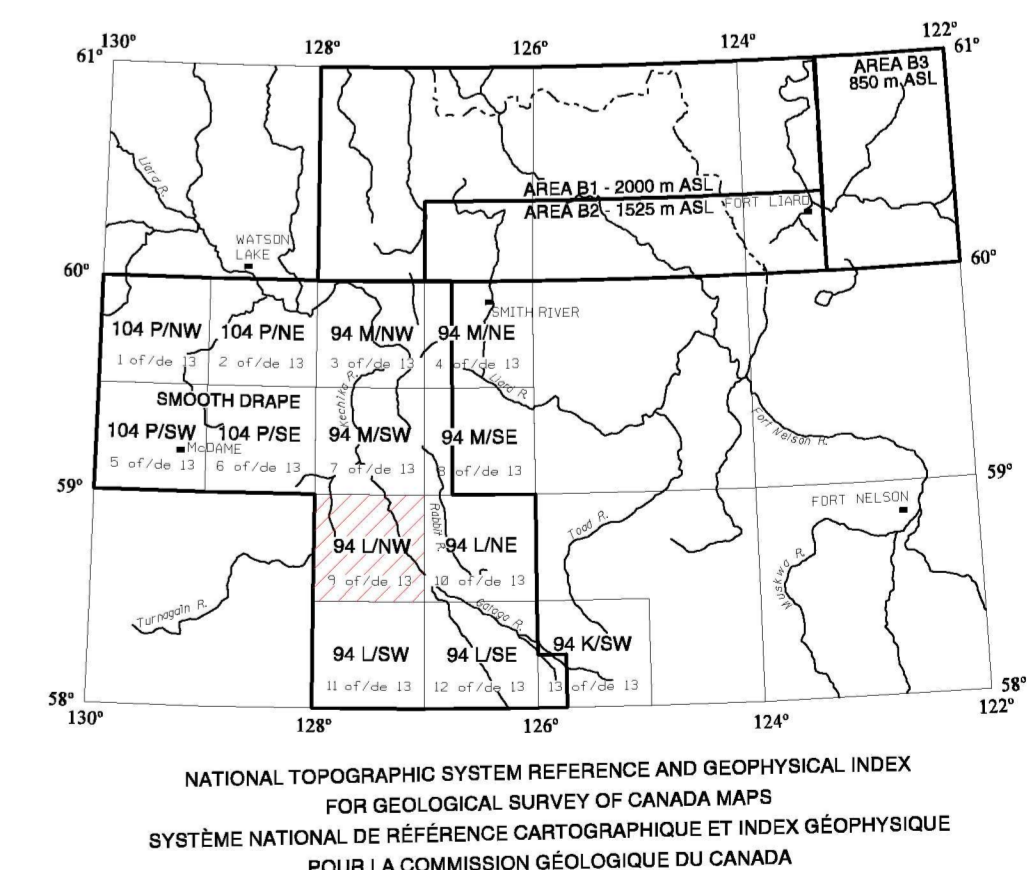
ISOMAGNETIC LINE (absolute total field)	LIGNES ISOMAGNÉTIQUES (valeur absolue du champ total)
100 nT.....	100 nT
50 nT.....	50 nT
10 nT.....	10 nT
2 nT.....	2 nT
Magnetic depression.....	Dépression magnétique
Flight lines.....	Lignes de vol



Recommended citation:
 Geological Survey of Canada
 1997. Aeromagnetic Total Field Map,
 BRITISH COLUMBIA, NTS 94 L/NW
 Scale 1:100 000

Notation bibliographique conseillée:
 Commission géologique du Canada
 1997. Carte aéromagnétique du champ total,
 COLombie-BRITANNIQUE, NTS 94 L/NW
 Echelle 1:100 000

OPEN FILE
 DOSSIER PUBLIC
 3198
 GEOLOGICAL SURVEY OF CANADA
 COMMISSION GÉOLOGIQUE DU CANADA
 OTTAWA
 1997
 SERIES 1:100 000 SÉRIE
 9 of 13
 BRITISH COLUMBIA
 COLOMBIE-BRITANNIQUE
 94 L/NW

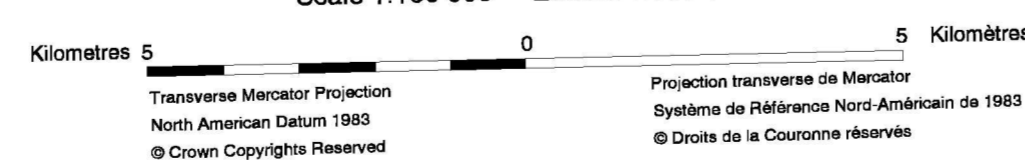


Project jointly funded by the Geological Survey of Canada, Esso Canada Resources Limited, Osoot Energy Inc. and PetroCanada Petroleum Limited.
 Ce projet a été conjointement subventionné par la Commission géologique du Canada, Esso Canada Resources Limited, Osoot Energy Inc. et PetroCanada Petroleum Limited.

AEROMAGNETIC TOTAL FIELD MAP
 CARTE AÉROMAGNÉTIQUE DU CHAMP TOTAL

94 L/NW
 BRITISH COLUMBIA
 COLOMBIE-BRITANNIQUE

Scale 1:100 000 - Échelle 1/100 000



Digital topographic base information provided
 by Geomatics Canada.
 Les données topographiques digitales proviennent
 de la base nationale des données topographiques
 de Géomatics Canada.