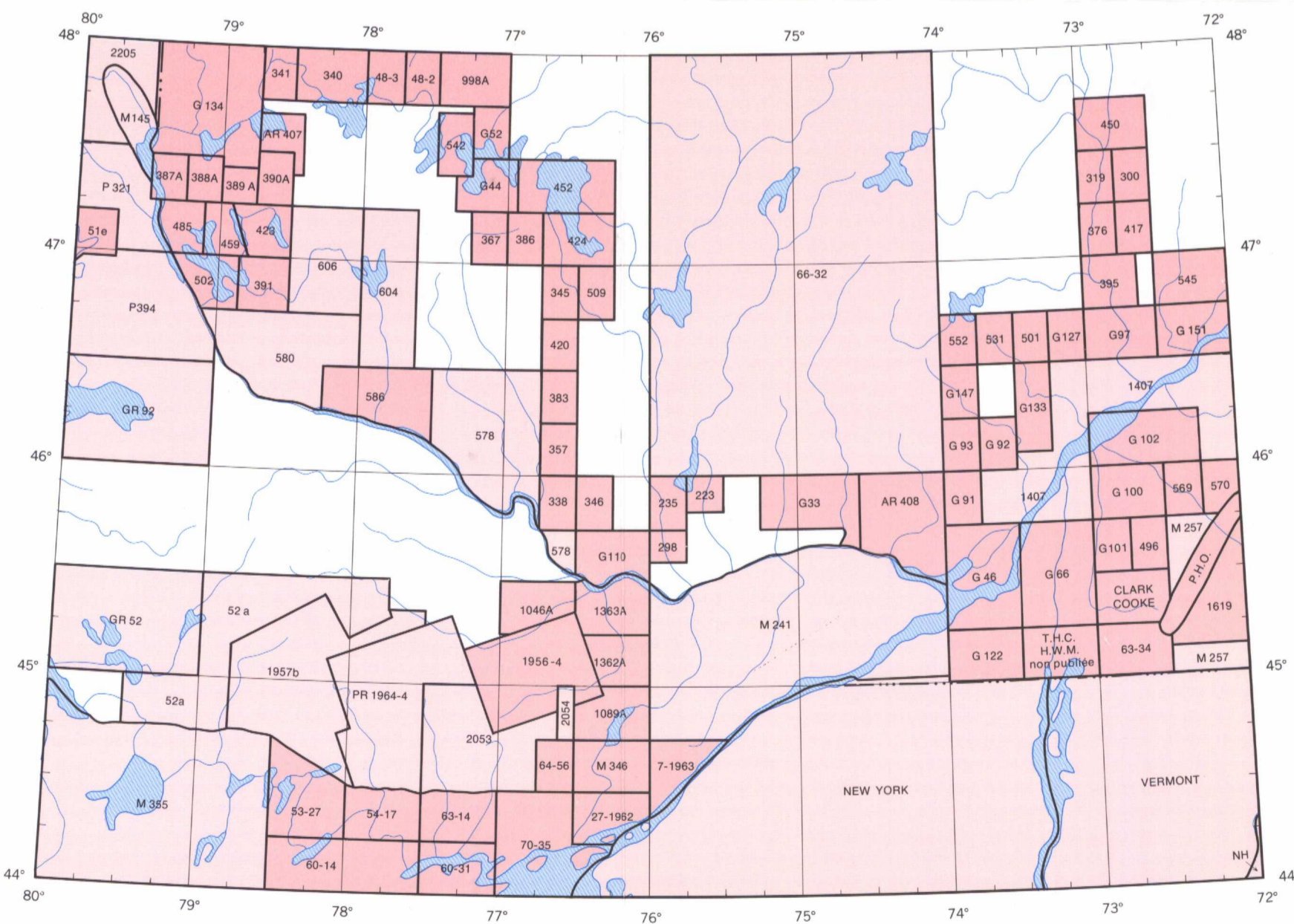




CARTES UTILISÉES POUR LA COMPILATION

Commission géologique du Canada		Ministère des Richesses naturelles, Québec			
M145	The Paleozoic outlier of Lake Temiskaming; 5 milles au pouce; G.S. Hume, Mém. 145, 1925	G33	Région du lac Simon, carte 638, 1 mille au pouce; C. Faessler, Rapp. 33, 1948	386	Région de Gaillard-Lorrain; carte 1275, 1 mille au pouce; A.F. Laurin, Rapp. prélim. 386, 1959
M241	Geology of the Ottawa-St. Lawrence Lowland; carte 852A, 4 milles au pouce; A.E. Wilson, Mém. 241, 1946	G44	Région de Cawatose; carte 820, 1 mille au pouce, W.G. Wahl et F.F. Osborne, Rapp. 44, 1950	391	Région de McLachlin-Booth; carte 1278, 1 mille au pouce; H.B. Lyall, Rapp. prélim. 391, 1959
M257	Geology of the Southwestern part of Eastern Townships, Québec; carte 994A, 2 milles au pouce; H.C. Cooke, Mém. 257, 1950	G46	Région de Montréal, cartes 800 et 801, 1 mille au pouce, T.H. Clark, Rapp. 46, 1952	395	Région de Matawin-Mékinac; carte 1268, 1 mille au pouce; J. Rondot, Rapp. prélim. 395, 1959
M346	Westport map area; carte 1182A, 1 mille au pouce; H.R. Wynne-Edwards, Mém. 346, 1967	G52	Rivière Canimiti; carte 910, 1 mille au pouce, N.B. Gillies, Rapp. 52, 1952	417	Région de Carignan-Hackett; carte 1320, 1 mille au pouce; J. Rondot, Rapp. prélim. 417, 1960
M355	Lake Simcoe Area; carte 1228A, 4 milles au pouce; B.A. Liberty, Mém. 335, 1969	G66	Région de St-Jean-Beloeil; carte 848, 1 mille au pouce; T.H. Clark, Rapp. 66, 1955	420	Région de Lorraine-Flandre; carte 1325, 1 mille au pouce; R.A. Marleau, Rapp. prélim. 420, 1960
387A, 388A	Ville-Marie Sheet; 1 mille au pouce; F. Henderson, cartes 387A, 388A, 1938	G91	Région de New Glasgow-St-Lin; carte 1270, 1 mille au pouce; F.F. Osborne et T.H. Clark, Rapp. 91, 1960	423	Région de Pommeroy-Bellefeuille; carte 1335, 1 mille au pouce; R.J.E. Sabourin, Rapp. prélim. 423, 1960
389A, 390A	Guillet Lake Sheet; 1 mille au pouce; F. Henderson, cartes 389A, 390A, 1938	G92	Région de Rawdon; carte 1264, 1 mille au pouce; R. Béland, Rapp. 92, 1954	424	Région de Turquetil-Emard; carte 1334, 1 mi. au po; A.F. Laurin, Rapp. prélim. 424, 1960
998A	Villebon; 1 mille au pouce; M. Tiphane et K.R. Dawson, carte 998A, 1950	G93	Région de Chertsey; carte 1263, 1 mille au pouce, P.E. Côté, Rapp. 93, 1960	450	Région de Langelier; carte 1387, 1 mille au pouce; J. Rondot, Rapp. prélim. 450, 1961
1046A	Renfrew; 1 mille au pouce; H. Quinn, carte 1046A, 1956	G97	Région de Shawinigan; carte 1327, 1 mille au pouce; R. Béland, Rapp. 97, 1961	452	Région de Dieskau-Loubias; carte 1390, 1 mille au pouce; A.F. Laurin, Rapp. prélim. 452, 1961
1089A	Perth; 1 mille au pouce; J. Dugas, carte 1089A, 1961	G100	Région d'Upton; carte 1411, 1 mille au pouce; T.H. Clark, Rapp. 100, 1964	459	Région de Guay-Bruchési; carte 1397, 1 mille au pouce; J.L. Robert, Rapp. prélim. 459, 1961
1362A	Carleton Place; 1 mille au pouce; E.W. Reinhardt, carte 1362A, 1973	G101	Région de St-Hyacinthe (moitié ouest); carte 1412, 1 mille au pouce, T.H. Clark, Rapp. 101, 1964	485	Région de Fabre-Mazenod; carte 1458, 1 mille au pouce; J.L. Robert, Rapport prélim. 485, 1962
1363A	Arnprior; 1 mille au pouce; K.W. Livingstone, carte 1363A, 1974	G102	Région d'Yamaska-Aston; carte 1425, 1 mille au pouce; R.J.E. Sabourin, Rapp. 102, 1964	496	Région d'Acton; carte 1475, 1 mille au pouce; P.J. Lespérance, Rapp. prélim. 496, 1963
48-2	Lac Sabourin; 1 mille au pouce; K.R. Dawson, carte prélim. 48-2, 1948	G110	Région de Bristol-Masham; carte 1495, 1 mille au pouce; R.J.E. Sabourin, Rapp. 110, 1965	501	Géologie de la région Chapleau-Kaine; carte 1502, 1 mille au pouce; E. Dimroth, Rapp. prélim. 501, 1963
48-3	Lac Marmette; 1 mille au pouce; K.R. Dawson, carte prélim. 48-3, 1948	G122	Région de Châteauguay; carte 1569, 1 mille au pouce; T.H. Clark, Rapp. 122, 1966	502	Géologie de la région du lac Kipawa; carte 1503, 1 mille au pouce; J.L. Robert, Rapp. prélim. 502, 1963
53-27	Burleigh Falls and Peterborough map areas; 1 mille au pouce; C.G. Winder, Étude 53-27, 1954	G127	Région de Belleau-Desaulniers; carte 1577, 1 mille au pouce; A.R. Philpotts, Rapp. 127, 1967	509	Région de Bourbonnais-Limousin; carte 1518, 1 mille au pouce; R.J.E. Sabourin, Rapp. prélim. 509, 1963
54-17	Campbellford map area; 1 mille au pouce; C.G. Winder, Étude 54-17, 1955	G133	Région de St-Gabriel-de-Brandon; carte 1610, 1 mille au pouce; R. Béland, Rapp. 133, 1967	531	Région de Houde-Masson; carte 1604, 1 mille au pouce; K. Schryver, Rapp. prélim. 531, 1966
60-14	Rice Lake - Port Hope and Trenton map areas; cartes 16 et 17 - 1960, 1 mille au pouce; B.A. Liberty, Étude 60-14, 1960	G134	Région des lacs des Quinze et Barrière; carte 1643, 1 mille au pouce; J.Y. Chagnon, Rapp. 134, 1967	542	Géologie de la région Membré-Chalifoux; carte 1590, 1 mille au pouce; J.Y. Chagnon, Rapp. prélim. 542, 1965
60-31	Belleville and Wellington map areas; carte 45-1960, 1 mille au pouce; B.A. Liberty, Étude 60-31, 1960	G147	Région de Cartier-Tracy; carte 1701, 1 mille au pouce; J. Béard, Rapp. 147, 1971	545	Région de Montauban-Colbert; carte 1595, 1 mille au pouce; D.R. Pyke, Rapp. prélim. 545, 1966
63-14	Geology of Tweed, Kalarad and Bannockburn map areas; cartes 24, 25 et 26 - 1963; 1 mille au pouce; B.A. Liberty	G151	Région de Grondines; carte 1734, 1 mille au pouce; T.H. Clark et Y. Globensky, Rapp. 151, 1975	552	Géologie de la région de Saint-Michel-des-Saints (ouest); carte 1611, 1 mille au pouce; K. Schryver, Rapp. prélim. 552, 1966
63-34	Sutton map area; carte 38-1963, 1 mille au pouce; P.R. Eakins, Étude 63-34, 1964	AR407	Lac Simard Area; carte 407, 1 mille au pouce; B.T. Denis, Ann. Rept., partie B, 1936	569	Géologie de la région de Drummondville (partie ouest); carte 1652, 1 mille au pouce; Y. Globensky, Rapp. prélim. 569, 1969
64-56	Geology of Tichborne (East Half) map area; carte 33-1964, 1 mille au pouce; H.R. Wynne-Edwards, Étude 64-56, 1965	AR408	Lachute East; carte 408, 1 mille au pouce; F.F. Osborne et H.W. McGerrigle, Ann. Rept. partie C, 1936	570	Géologie de la région de Drummondville (partie est); carte 1651, 1 mille au pouce; Y. Globensky, Rapp. prélim. 570, 1969
66-32	Mont Laurier and Kempt Lake map areas; carte 11-1966, 4 milles au pouce; H.R. Wynne-Edwards, A.F. Gregory, P.W. Hay, C.A. Giovannella and E.W. Reinhardt, Étude 66-32, 1966	223	Région de Val-des-Bois; carte 697, 1 mille au pouce; P. Mauffette, Rapp. prélim. 223, 1948	578	Régions du lac Saint-Patrice et de Portage-du-Fort; carte 1693, 2 milles au pouce; M. Katz, Rapp. prélim. 578, 1969
70-35	Bath, Sydenham and Wolfe Island Areas; 1 mille au pouce; B.A. Liberty, Étude 70-35, 1970	235	Région de Denholm-Hincks; carte 830, 1 mille au pouce; P. Mauffette, Rapp. prélim. 235, 1949	580	Géologie de la région du lac Beauchêne et du lac Bleu; carte 1733, 2 milles au pouce; M. Rive, Rapp. prélim. 580, 1973
27-1962	Gananoque; 1 mille au pouce; H.R. Wynne-Edwards, carte 27-1962, 1962	298	Région de Wakefield; carte 1038, 1 mille au pouce; R. Béland, Rapp. prélim. 298, 1954	586	Géologie de la région de Rowanton-Maganasipi Est; carte 1704, 1 mille au pouce; M. Rive, Rapp. prélim. 586, 1970
7-1963	Brockville-Mallorytown area; 1 mille au pouce; H.R. Wynne-Edwards, carte 7-1963, 1963	300	Région de La Tuque (moitié est); carte 1040, 1 mille au pouce; M. Tiphane, Rapp. prélim. 300, 1954	604	Géologie de la région du lac Dumoine; carte 1745, 2 milles au pouce; M. Rive, Rapp. prélim. 604, 1972
T.H.C.-H.W.M.	Lacolle map-area; T.H. Clark and H.W. McGerrigle, carte inédite, 1927	319	Région de La Tuque (moitié ouest); carte 1117, 1 mille au pouce; A. Klugman, Rapp. prélim. 319, 1956	606	Géologie du lac Ogascanne et du lac Sairs; carte 1744, 2 milles au pouce; M. Rive, Rapp. prélim. 606, 1973
		338	Région de Litchfield-Huddersfield; carte 1165, 1 mille au pouce; R. Kretz, Rapp. prélim. 338, 1957	1407	Carte géologique des basses-terres du Saint-Laurent; 4 milles au pouce; M. Houde et T.H. Clark, carte 1407, 1962
		340	Région de Bérou-Mazérac; carte 1167, 1 mille au pouce; P.V. Freeman, Rapp. prélim. 340, 1957	1619	Région d'Oxford-Sherbrooke; 1:50,000; P. St-Julien, carte 1619, 1970
		341	Région de Darlens-Chabert; carte 1168, 1 mille au pouce; P.V. Freeman, Rapp. prélim. 341, 1957	CLARK	Région de Granby; T.H. Clark, carte inédite, 1960
		345	Région de Hainault-Champagne; carte 1172, 1 mille au pouce; H.B. Lyall, Rapp. prélim. 345, 1957	COOKE	Région de Shefford; H.C. Cooke, M. Tiphane et P.R. Eakins, carte inédite, 1962
		346	Région de Thorne-Leslie-Clapham; carte 1173, 1 mille au pouce; R. Kretz, Rapp. prélim. 346, 1957	P.H.O.	P.H. Osberg; Structural Geology of the Knowlton-Richmond Area, Québec; Geol. Soc. Amer., Bull. vol. 76, pp. 223-250, 1965
		357	Région de Pontefract-Gillies; carte 1211, 1 mille au pouce; R. Kretz, Rapp. prélim. 357, 1957	NH	M.P. Billings; The Geology of New Hampshire; New Hampshire State Planning and Development Commission, 1956
		367	Région de Beaumouche-Houdet; carte 1223, 1 mille au pouce; A.F. Laurin, Rapp. prélim. 367, 1958	NEW YORK	D.W. Fisher, V.W. Isachsen and L.V. Rickard; Geologic Map of New York, New York State Museum and Science Service, Map and Chart Series No. 15, 1970
		376	Région de Boucher-Carignan; carte 1229, 1 mille au pouce, A. Klugman, Rapp. prélim. 376, 1958	VERMONT	C.G. Doll, W.N. Cady, J.B. Thompson Jr. and M.P. Billings; Geologic Map of Vermont, Vermont Geological Survey, 1961
		383	Région de Perche-Poitou; carte 1274, 1 mille au pouce; Rapp. prélim. 383, 1959		



CARTE - INDEX

NOT TO BE TAKEN FROM LIBRARY  
NE PAS SORTIR DE LA BIBLIOTHÈQUE



1334A (F) (Feuille 2 de 2)