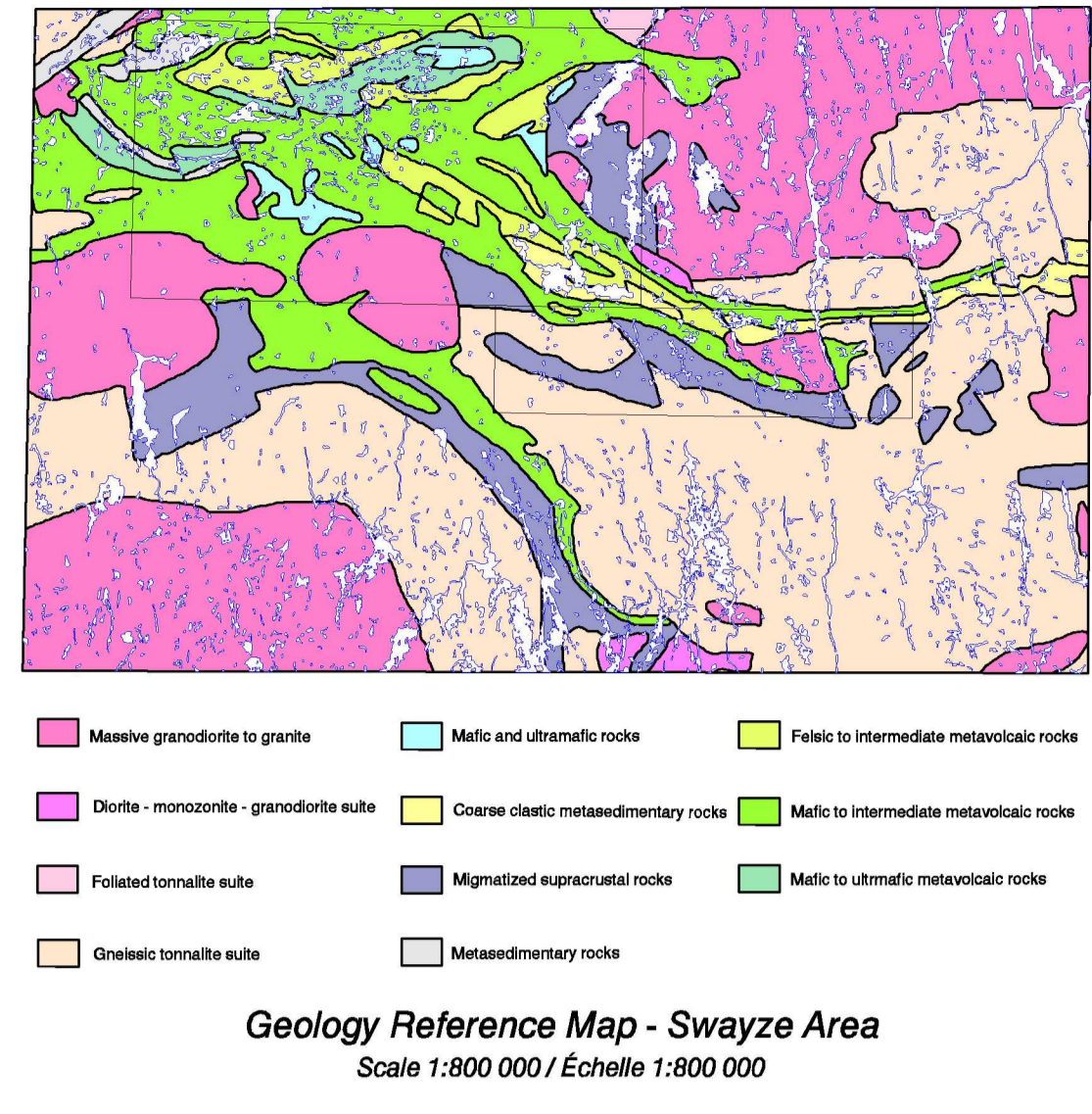
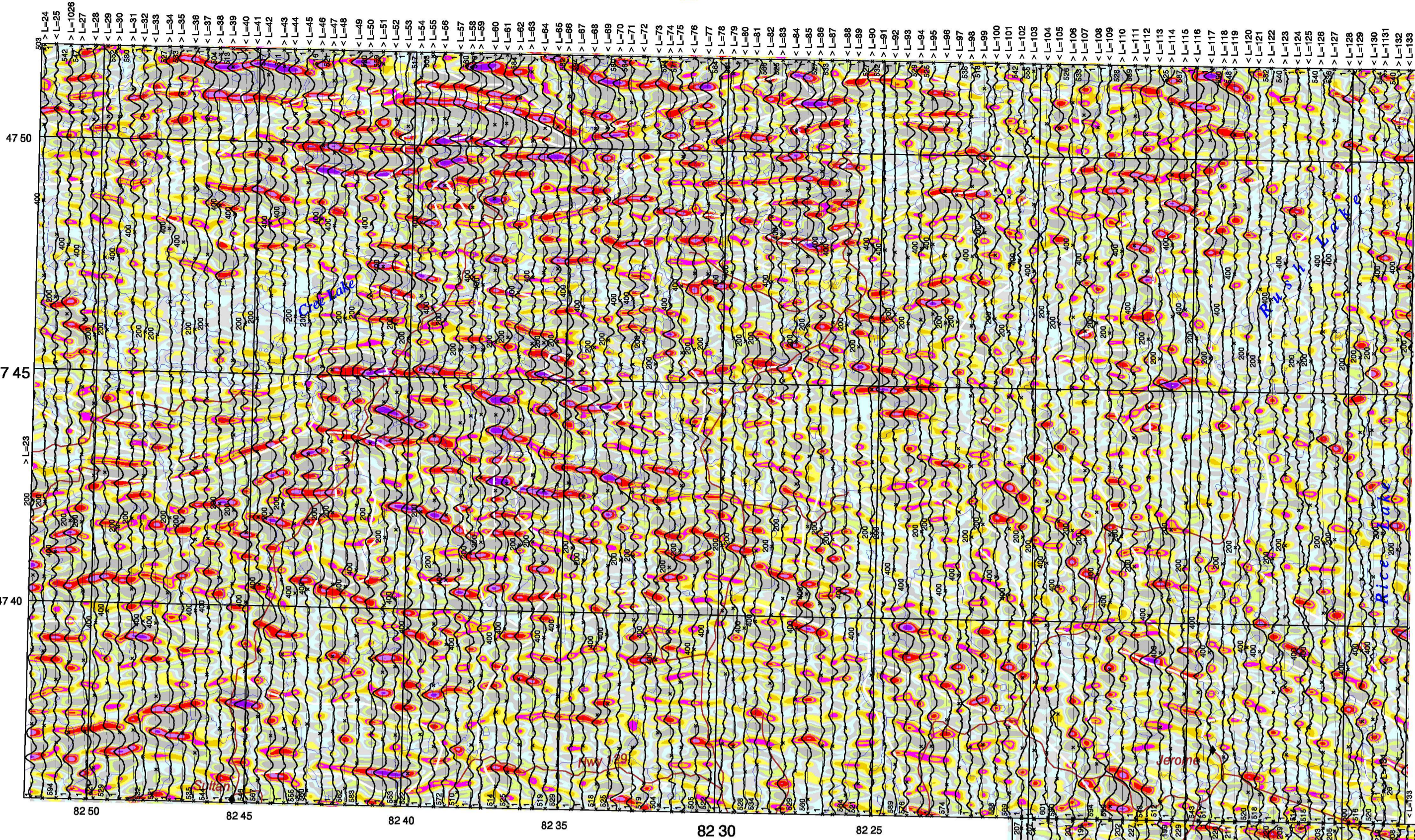


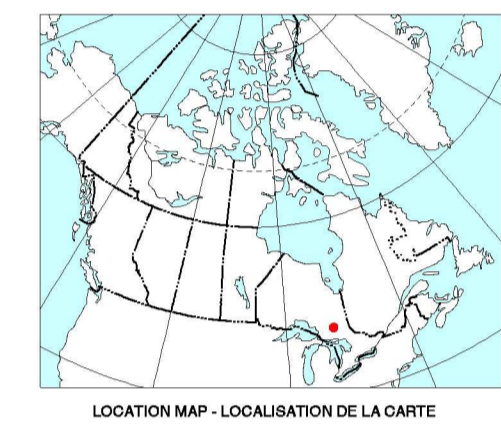
VLF-EM Map with total field profiles / Carte TBF-EM avec profils à champ total



Geology Reference Map - Swayze Area
 Scale 1:800 000 / Échelle 1:800 000

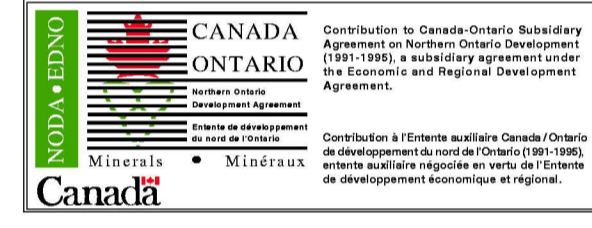
Credits
 Geology:
 - The Ontario Geological Survey, 1991.
 Bedrock geology of Ontario, east-central sheet,
 Ontario Geological Survey, Map 2543, Scale 1:1,000,000.

Profile Scale = 75% /cm with positive deflections plotted toward the west. For this survey, the receiving coils were tuned to Station NAA at Cutler, Maine, except for lines 119 to 132 and 203 to 213 when the coils were tuned to station NSS Annapolis, Maryland.
 Échelle de profil = 75% /cm et on a représenté les déflections positives vers l'ouest. Le levé a été exécuté en mesurant le champ provenant de la station NAA située à Cutler, au Maine à l'exception des lignes 119 à 132 et 203 à 213 lorsque on a utilisé la station NSS située à Annapolis, Maryland.



Airborne Geophysical Survey
Levé géophysique Aéroporté
 1996
Southern Swayze Greenstone Belt
Ontario

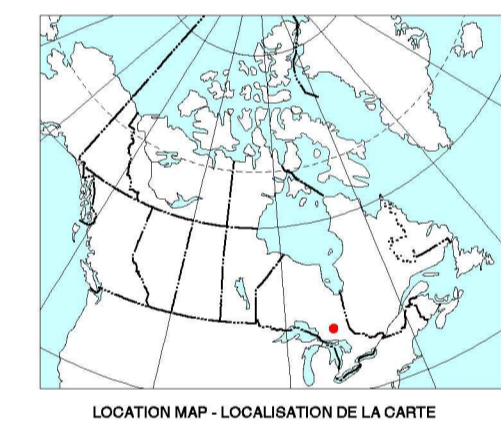
VLF-EM Map with total field profiles
Carte TBF-EM avec profils à champ total



NTS sheets
 41-O7/8, 10 & 41 P/5, 12 and
 south half of NTS 41-O15, 16 & 41 P/13
 Map Sheet 11B / Carte de feuille 11B
 Survey flown in 1994 / Levé éat effectué en 1994

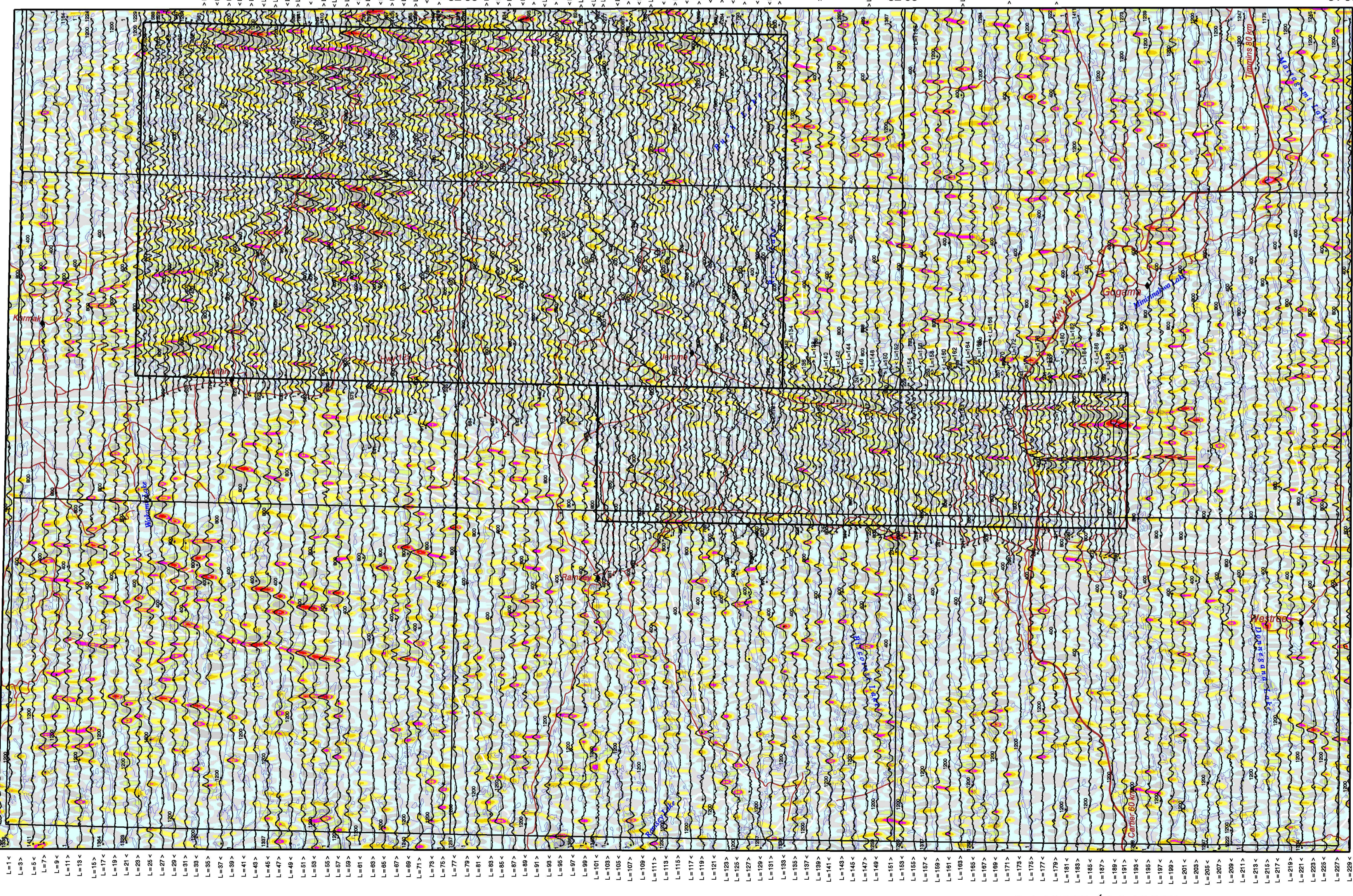
OPEN FILE
DOSSIER PUBLIC
3169
 GEOLOGICAL SURVEY OF CANADA
 COMMISSION GÉOLOGIQUE DU CANADA
 OTTAWA
 1996

Scale 1:150 000 - Échelle 1/150 000
 Kilometres 0 2 4 6 8 10 Kilometres
 Universal Transverse Mercator Projection
 CM 81 West, Zone 17
 * Crown copyrights reserved
 Projection transversale universelle de Mercator
 M.C. 81 Ouest, zone 17
 * Droits de la Couronne réservés
 Line spacing / Espacement des lignes = 500 metres
 Compilation by / Compilée par R.J. Helu, P.B. Holman
 Digital cartography by / Cartographie numérique par, R.J. Helu
 Survey flown, compiled and funded by the Geological Survey of Canada
 as a contribution to the Canada-Ontario Economic and Regional Development Agreement (1991-1995)
 Levé a été effectué, compilé et défrayé par la Commission géologique du Canada
 en contribution à l'Entente de développement économique et régional Canada-Ontario (1991-1995)



OPEN FILE
DOSSIER PUBLIC
3169
 GEOLOGICAL SURVEY OF CANADA
 COMMISSION GÉOLOGIQUE DU CANADA
 OTTAWA
 1996

VLF-EM Map with total field profiles / Carte TBF-EM avec profils à champ total



Profile Scale = 100% /cm with positive deflections plotted toward the west. For this survey, the receiving coils were tuned to Station NAA at Cutler, Maine, except for lines 119 to 132 and 203 to 213 when the coils were tuned to station NSS Annapolis, Maryland.
 Échelle de profil = 100% /cm et on a représenté les déflections positives vers l'ouest. Le levé a été exécuté en mesurant le champ provenant de la station NAA située à Cutler, au Maine à l'exception des lignes 119 à 132 et 203 à 213 lorsque on a utilisé la station NSS située à Annapolis, Maryland.

Airborne Geophysical Survey
Levé géophysique Aéroporté
 1996
Swayze Area
Ontario

VLF-EM Map with total field profiles
Carte TBF-EM avec profils à champ total



OPEN FILE
DOSSIER PUBLIC
3169
 GEOLOGICAL SURVEY OF CANADA
 COMMISSION GÉOLOGIQUE DU CANADA
 OTTAWA
 1996

Scale 1:250 000 - Échelle 1/250 000
 Kilometres 0 5 10 15 20 Kilometres
 Universal Transverse Mercator Projection
 CM 81 West, Zone 17
 * Crown copyrights reserved
 Projection transversale universelle de Mercator
 M.C. 81 Ouest, zone 17
 * Droits de la Couronne réservés
 Line spacing / Espacement des lignes = 1000 metres
 Compilation by / Compilée par R.J. Helu, P.B. Holman
 Digital cartography by / Cartographie numérique par, R.J. Helu
 Survey flown, compiled and funded by the Geological Survey of Canada
 as a contribution to the Canada-Ontario Economic and Regional Development Agreement (1991-1995)
 Levé a été effectué, compilé et défrayé par la Commission géologique du Canada
 en contribution à l'Entente de développement économique et régional Canada-Ontario (1991-1995)

