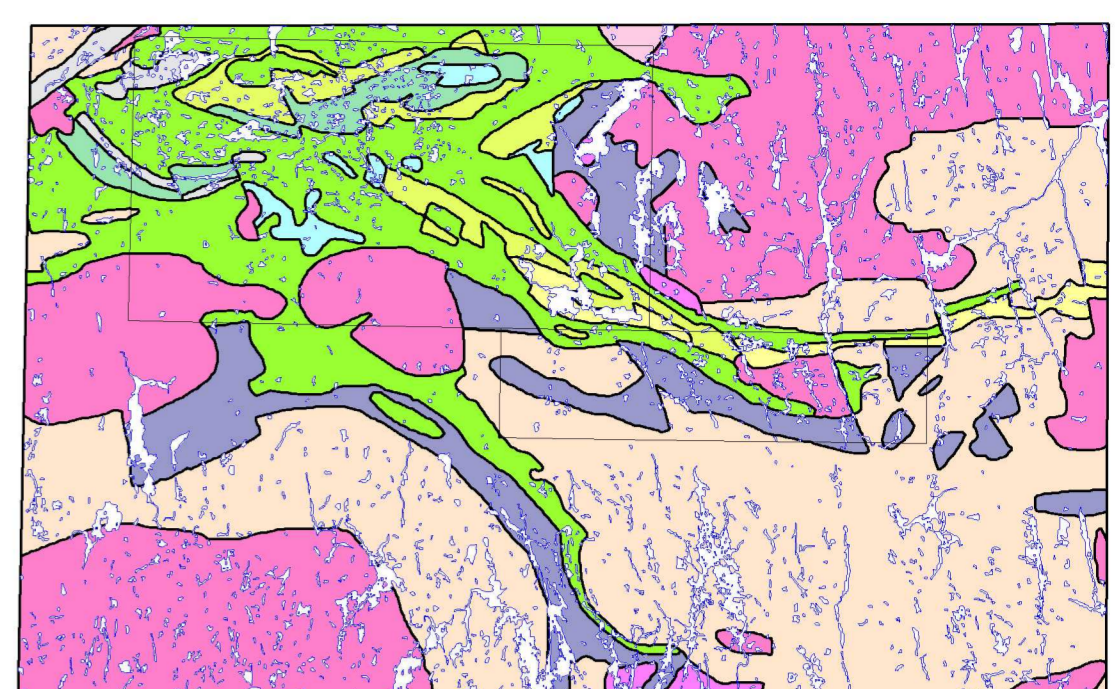
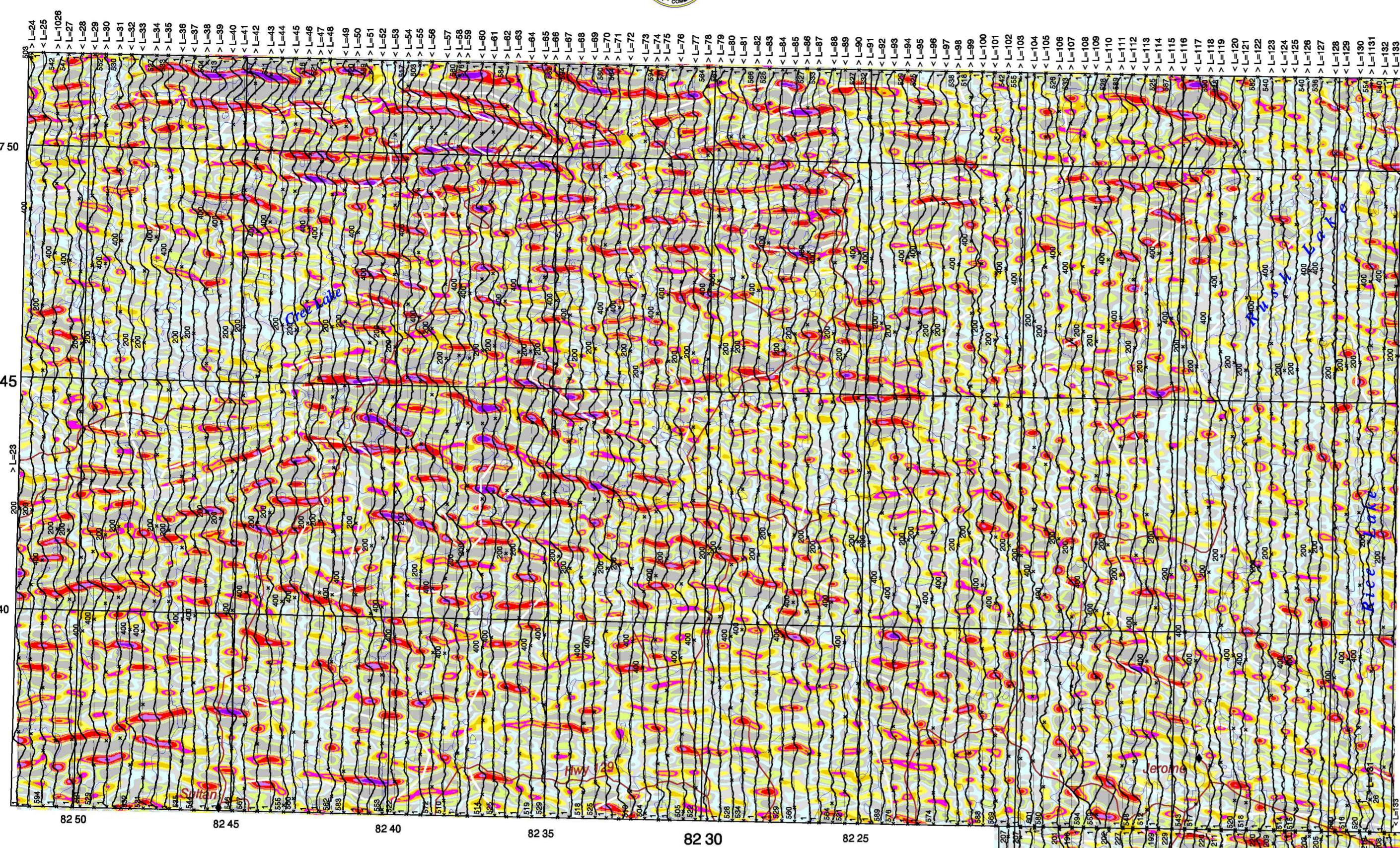


VLF-EM Map with quadrature profiles / Carte TBF-EM avec profils à quadrature



Geology Reference Map - Swayze Area  
 Scale 1:800 000 / Échelle 1:800 000

Credits  
 The Ontario Geological Survey, 1991.  
 Bedrock geology of Ontario, east-central sheet,  
 Ontario Geological Survey, Map 2543, Scale 1:1,000,000.

Profile Scale = 75% /cm with positive deflections plotted toward the west. For this survey, the receiving coils were tuned to Station NAA at Cutler, Maine, except for lines 119 to 132 and 203 to 213 when the coils were tuned to station NSS Annapolis, Maryland.  
 Échelle de profil = 75% /cm et on a représenté les déflections positives vers l'ouest. Le levé a été exécuté en mesurant le champ provenant de la station NAA située à Cutler, au Maine à l'exception des lignes 119 à 132 et 203 à 213 lorsque on a utilisé la station NSS située à Annapolis, Maryland.



Airborne Geophysical Survey  
 Levé géophysique Aéroporté  
 1996  
 Southern Swayze Greenstone Belt  
 Ontario

VLF-EM Map with quadrature profiles  
 Carte TBF-EM avec profils à quadrature



NTS sheets  
 41-Q7, 8, 10 & 41 P5, 12 and  
 south half of NTS 41-Q15, 16 & 41 P13  
 Map Sheet 12B / Carte de feuille 12B  
 Survey flown in 1994 / Levé effectué en 1994

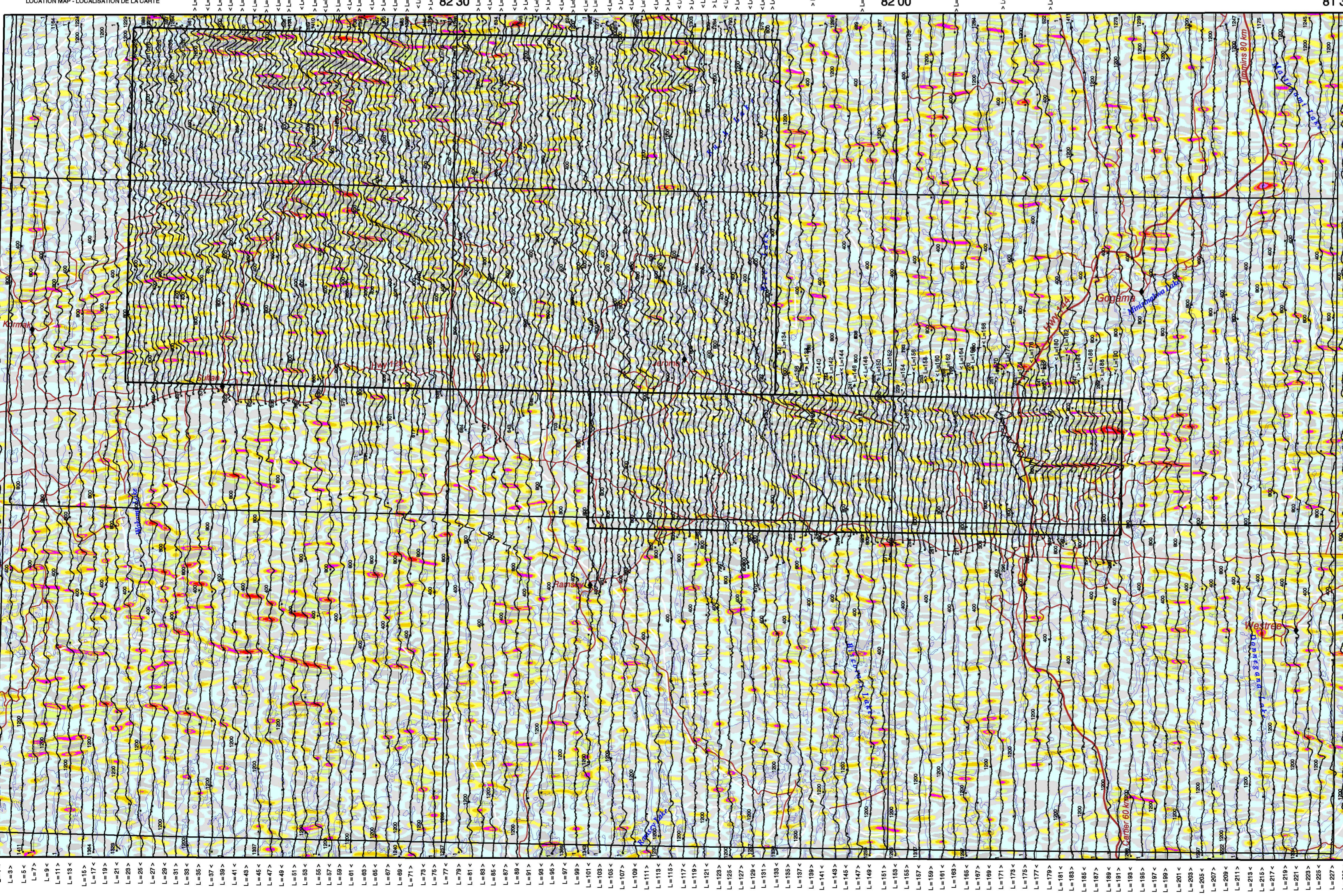
OPEN FILE  
 DOSSIER PUBLIC  
 3169  
 GEOLOGICAL SURVEY OF CANADA  
 COMMISSION GÉOLOGIQUE DU CANADA  
 OTTAWA  
 1996

Scale 1:150 000 - Échelle 1/150 000  
 Kilometres 2 0 2 4 6 8 10 Kilomètres  
 Universal Transverse Mercator Projection  
 CGM 81 West, Zone 17  
 Projection transversale universelle de Mercator  
 M.C. 81 Ouest, zone 17  
 \* Crown copyrights reserved \* Droits de la Couronne réservés  
 Line spacing / Espacement des lignes = 500 metres  
 Compilation by / Compilée par R.J. Hettu, P.B. Holman  
 Digital cartography by / Cartographie numérique par, R.J. Hettu  
 Survey flown, compiled and funded by the Geological Survey of Canada  
 as a contribution to the Canada-Ontario Economic and Regional Development Agreement (1991-1995)  
 Levé a été effectué, compilé et défrayé par la Commission géologique du Canada  
 en contribution à l'Entente de développement économique et régional Canada-Ontario (1991-1995)



OPEN FILE  
 DOSSIER PUBLIC  
 3169  
 GEOLOGICAL SURVEY OF CANADA  
 COMMISSION GÉOLOGIQUE DU CANADA  
 OTTAWA  
 1996

VLF-EM Map with quadrature profiles / Carte TBF-EM avec profils à quadrature



Profile Scale = 100% /cm with positive deflections plotted toward the west. For this survey, the receiving coils were tuned to Station NAA at Cutler, Maine, except for lines 119 to 132 and 203 to 213 when the coils were tuned to station NSS Annapolis, Maryland.  
 Échelle de profil = 100% /cm et on a représenté les déflections positives vers l'ouest. Le levé a été exécuté en mesurant le champ provenant de la station NAA située à Cutler, au Maine à l'exception des lignes 119 à 132 et 203 à 213 lorsque on a utilisé la station NSS située à Annapolis, Maryland.

Airborne Geophysical Survey  
 Levé géophysique Aéroporté  
 1996  
 Swayze Area  
 Ontario

VLF-EM Map with quadrature profiles  
 Carte TBF-EM avec profils à quadrature



NTS sheets  
 41-Q7, 8, 10 & 41 P5, 12 and  
 south half of NTS 41-Q15, 16 & 41 P13  
 Map Sheet 12A / Carte de feuille 12A

Scale 1:250 000 - Échelle 1/250 000  
 Kilometres 5 0 5 10 15 20 Kilomètres  
 Universal Transverse Mercator Projection  
 CGM 81 West, Zone 17  
 Projection transversale universelle de Mercator  
 M.C. 81 Ouest, zone 17  
 \* Crown copyrights reserved \* Droits de la Couronne réservés  
 Line spacing / Espacement des lignes = 1000 metres  
 Compilation by / Compilée par R.J. Hettu, P.B. Holman  
 Digital cartography by / Cartographie numérique par, R.J. Hettu  
 Survey flown, compiled and funded by the Geological Survey of Canada  
 as a contribution to the Canada-Ontario Economic and Regional Development Agreement (1991-1995)  
 Levé a été effectué, compilé et défrayé par la Commission géologique du Canada  
 en contribution à l'Entente de développement économique et régional Canada-Ontario (1991-1995)

