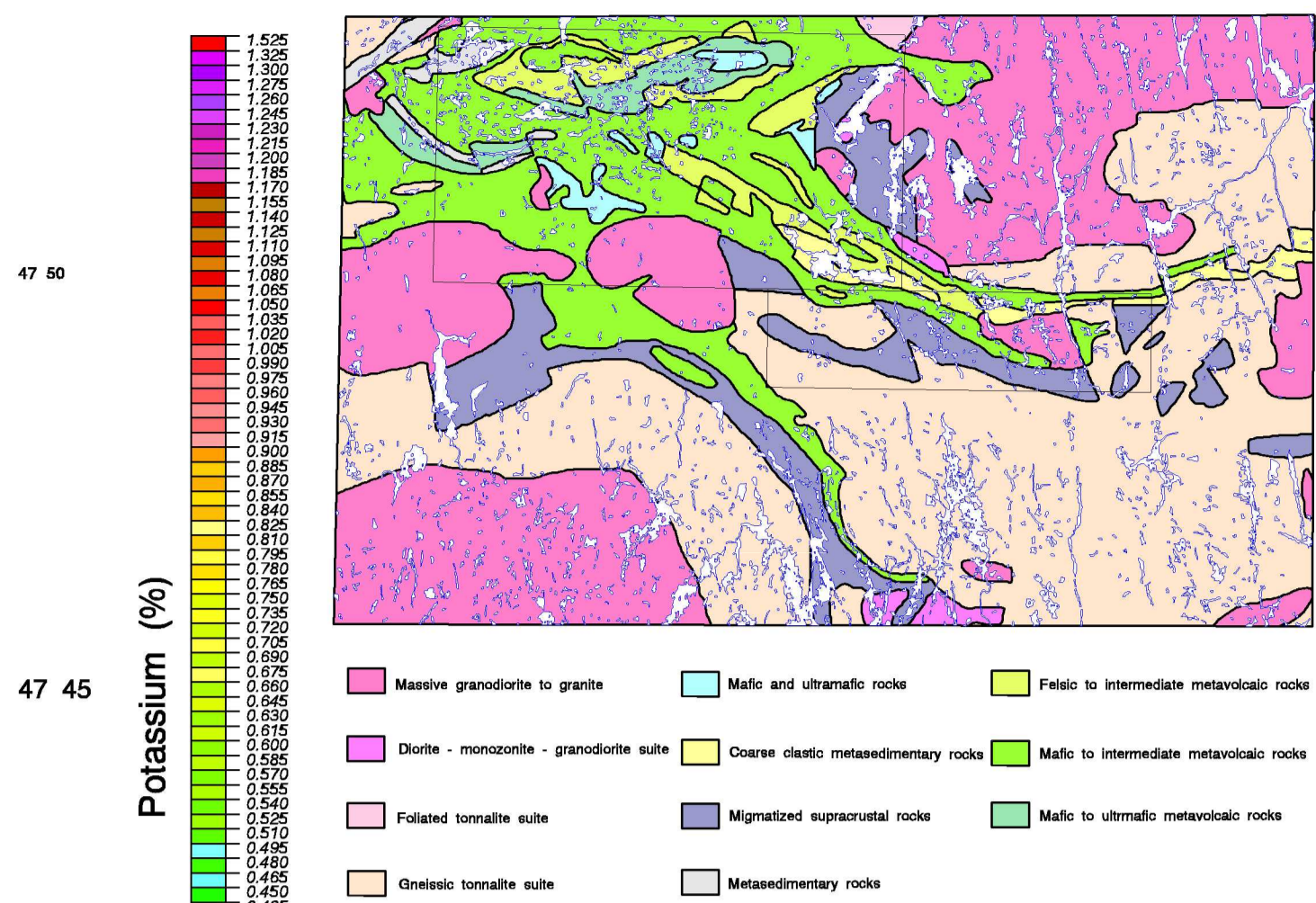
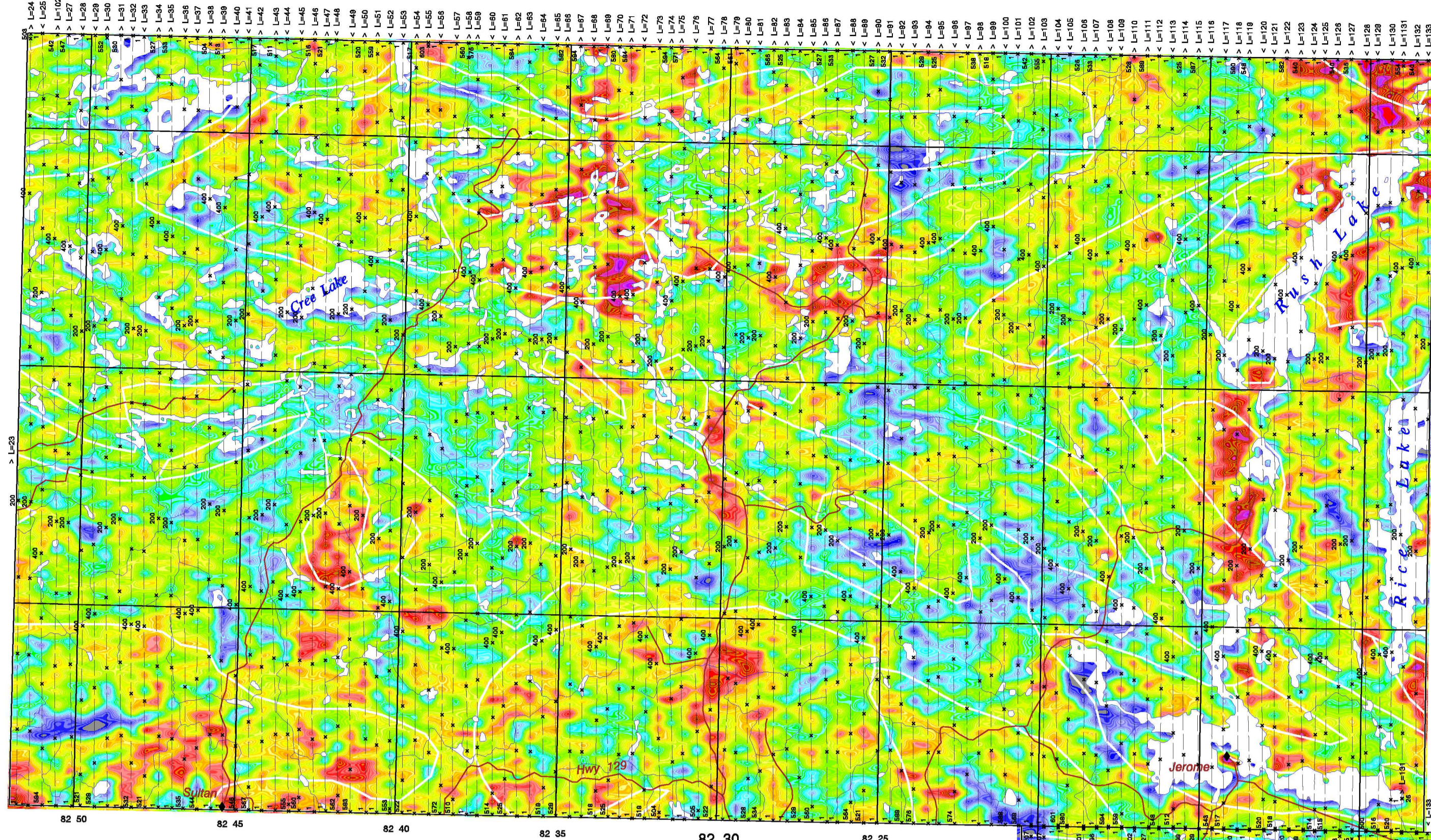
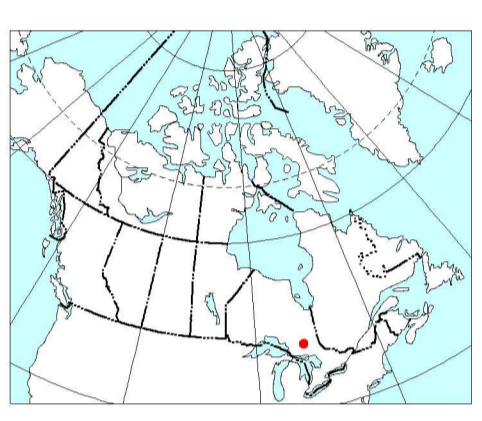




Potassium Map / Carte de Potassium



Geology Reference Map - Swayze Area  
Scale 1:800 000 / Echelle 1:800 000  
Credits  
Geology:  
-The Ontario Geological Survey, 1991.  
Bedrock geology of Ontario, east-central sheet,  
Ontario Geological Survey, Map 2543, Scale 1:1,000,000.



Airborne Geophysical Survey  
Levé géophysique Aéroporté  
1996  
Southern Swayze Greenstone Belt  
Ontario

Potassium Map  
Carte de Potassium

NTS sheets  
41-Q7,8,9,10 & 41 P5,12 and  
south half of NTS 41-Q7,16,18 & 41 P13  
Map Sheet 2B / Carte de feuille 2B  
Survey flown in 1994 / Levé aéroporté en 1994



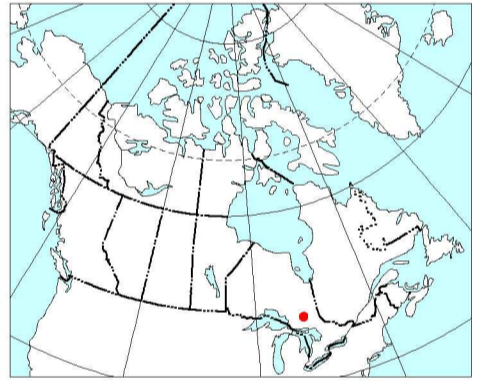
Natural Resources Canada / Ressources naturelles Canada



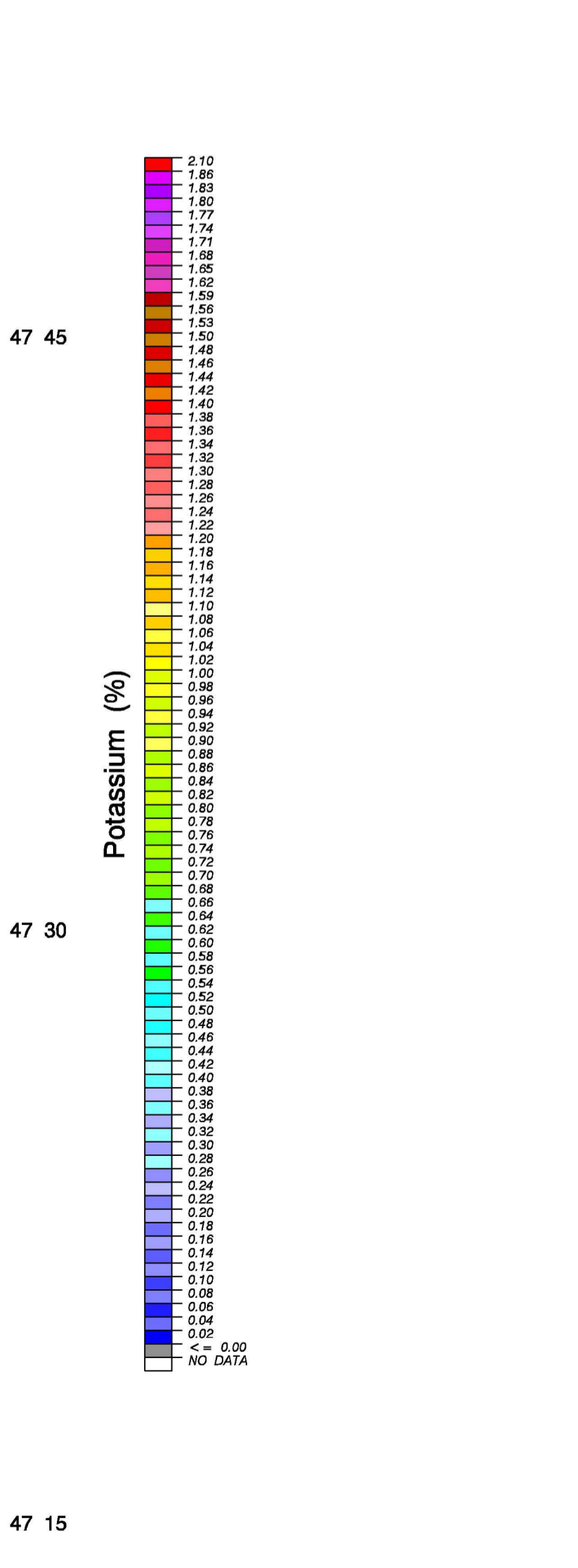
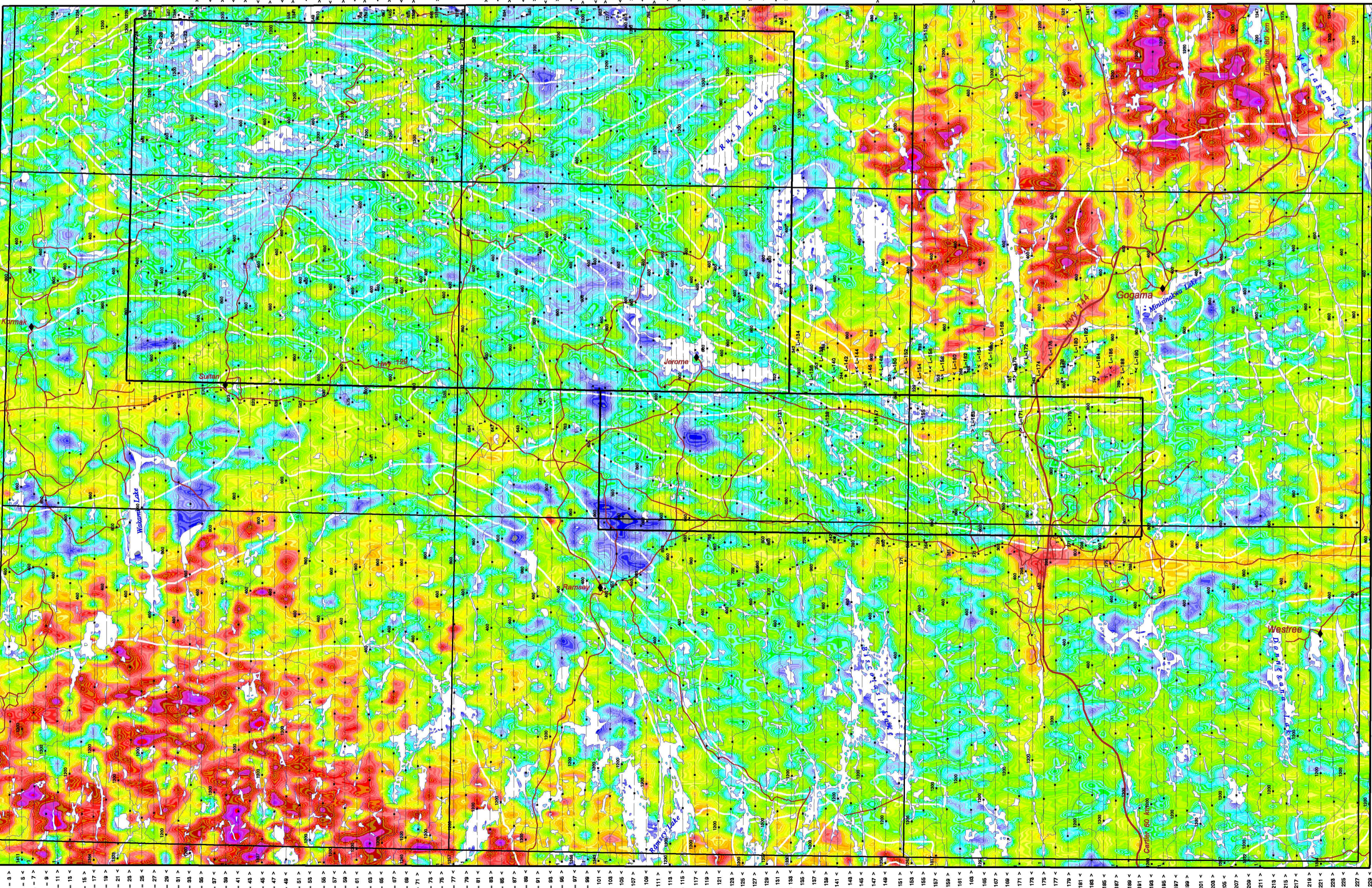
OPEN FILE  
DOSSIER PUBLIC  
3169  
GEOLOGICAL SURVEY OF CANADA  
COMMISSION GÉOLOGIQUE DU CANADA  
OTTAWA  
1996

Scale 1:150 000 - Echelle 1/150 000  
Universal Transverse Mercator Projection / Projection transversale universelle de Mercator  
CM 81°West, Zone 17 / M.C. 81°Ouest, zone 17  
© Crown copyright reserved / © Droite de la Couronne réservée  
Line spacing / Espacement des lignes = 500 metres  
Compilation by / Compilée par R.J. Hett, P.B. Holman  
Digital cartography by / Cartographie numérique par, R.J. Hett

Survey flown, compiled and funded by the Geological Survey of Canada  
as a contribution to the Canada-Ontario Economic and Regional Development Agreement (1991-1995)  
Levé a été effectué, compilé et défrayé par la Commission géologique du Canada  
en contribution à l'Entente de développement économique et régional Canada-Ontario (1991-1995)



OPEN FILE  
DOSSIER PUBLIC  
3169  
GEOLOGICAL SURVEY OF CANADA  
COMMISSION GÉOLOGIQUE DU CANADA  
OTTAWA  
1996



Airborne Geophysical Survey  
Levé géophysique Aéroporté  
1996  
Swayze Area  
Ontario  
Potassium Map  
Carte de Potassium



Natural Resources Canada / Ressources naturelles Canada



Scale 1:250 000 - Echelle 1/250 000  
Universal Transverse Mercator Projection / Projection transversale universelle de Mercator  
CM 81°West, Zone 17 / M.C. 81°Ouest, zone 17  
© Crown copyright reserved / © Droite de la Couronne réservée  
Line spacing / Espacement des lignes = 1000 metres  
Compilation by / Compilée par R.J. Hett, P.B. Holman  
Digital cartography by / Cartographie numérique par, R.J. Hett

Survey flown, compiled and funded by the Geological Survey of Canada  
as a contribution to the Canada-Ontario Economic and Regional Development Agreement (1991-1995)  
Levé a été effectué, compilé et défrayé par la Commission géologique du Canada  
en contribution à l'Entente de développement économique et régional Canada-Ontario (1991-1995)

NTS sheets  
41-Q7,8,9,10 & 41 P5,12 and  
south half of NTS 41-Q7,16,18 & 41 P13  
Map Sheet 2A / Carte de feuille 2A