

Legend for Geology Reference Map - Swayze Area, listing geological units such as Massive granodiorite to granite, Diorite - monzonite - granodiorite suite, and Foliated tonalite suite.

Geology Reference Map - Swayze Area Scale 1:800 000 / Échelle 1:800 000

Credits

The Ontario Geological Survey, 1991. Bedrock geology of Ontario, east-central sheet, Ontario Geological Survey, Map 25-43, Scale 1:1,000,000.

Magnetic Vertical Gradient Map / Carte du Gradient magnétique vertical

Southern Swayze Greenstone Belt



Airborne Geophysical Survey Levé géophysique Aéroporté 1996 Southern Swayze Greenstone Belt Ontario

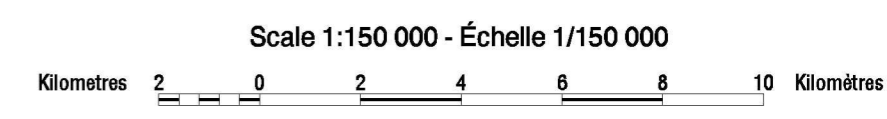
Magnetic Vertical Gradient Map Carte du Gradient magnétique vertical



NTS sheets 41-O7, 8, 10 & 41 P15, 12 and south half of NTS 41-O15, 16 & 41 P13

Map Sheet 10B / Carte de feuille 10B Survey flown in 1994 / Levé effectué en 1994

OPEN FILE DOSSIER PUBLIC 3169 GEOLOGICAL SURVEY OF CANADA COMMISSION GÉOLOGIQUE DU CANADA OTTAWA 1996



Scale 1:150 000 - Échelle 1/150 000

Universal Transverse Mercator Projection / Projection transversale universelle de Mercator

CM 81 West, Zone 17 / M.C. 81 Ouest, zone 17

Line spacing / Espacement des lignes = 600 metres

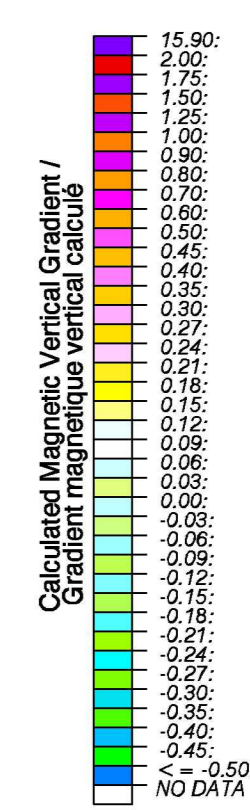
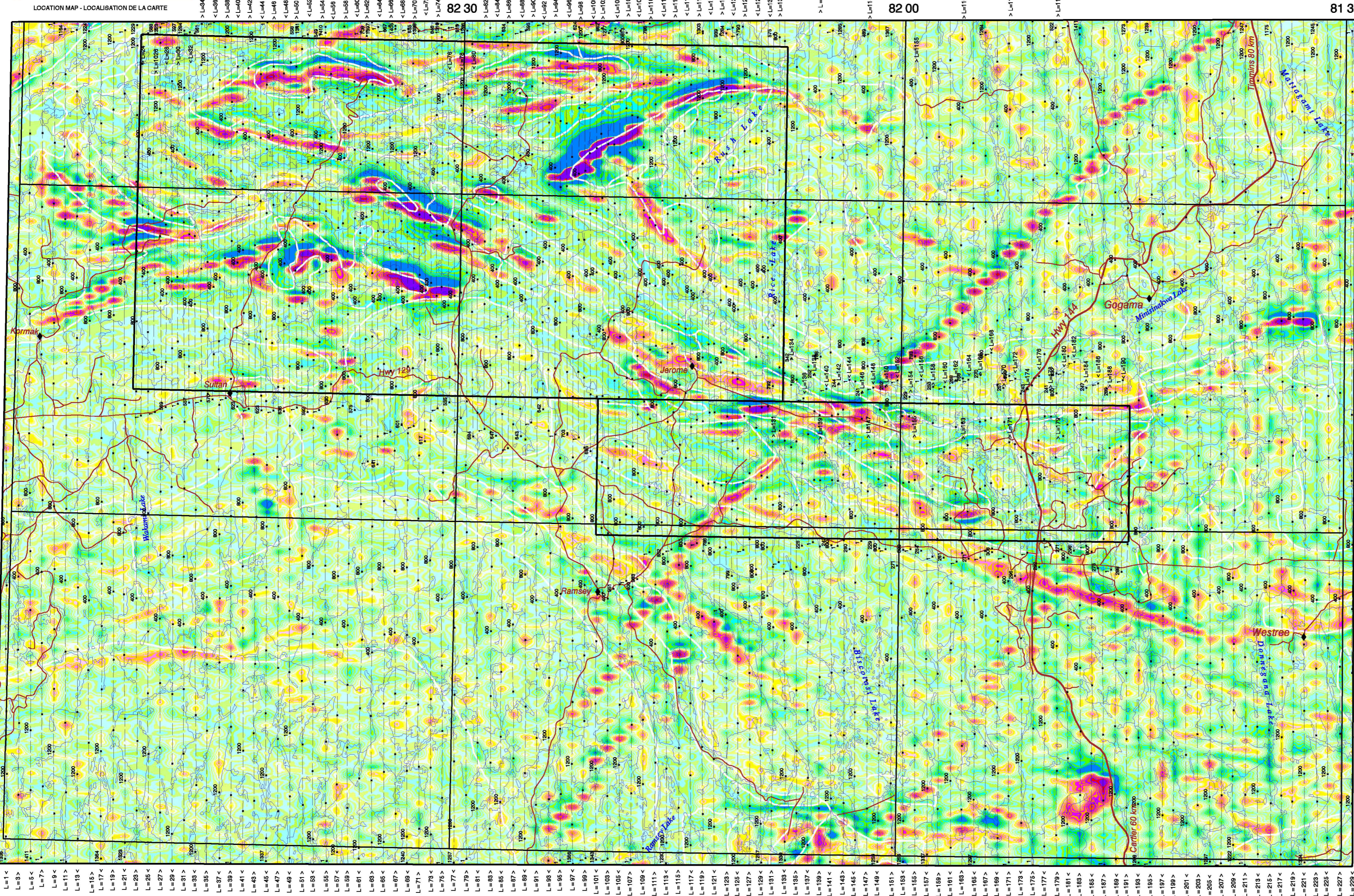
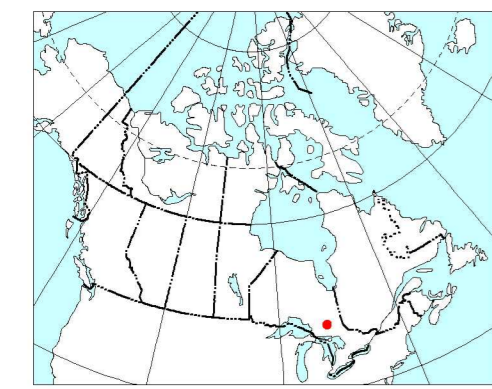
Compilation by / Compilée par R.J. Hetu, P.B. Holman

Digital cartography by / Cartographie numérique par, R.J. Hetu

Survey flown, compiled and funded by the Geological Survey of Canada as a contribution to the Canada-Ontario Economic and Regional Development Agreement (1991-1995)

Levé a été effectué, compilé et défrayé par la Commission géologique du Canada en contribution à l'Entente de développement économique et régional Canada-Ontario (1991-1995)

Natural Resources Canada Ressources naturelles Canada



Airborne Geophysical Survey Levé géophysique Aéroporté 1996 Swayze Area Ontario

Magnetic Vertical Gradient Map Carte du Gradient magnétique vertical



NTS sheets 41-O7, 8, 10 & 41 P15, 12 and south half of NTS 41-O15, 16 & 41 P13

Map Sheet 10A / Carte de feuille 10A

OPEN FILE DOSSIER PUBLIC 3169 GEOLOGICAL SURVEY OF CANADA COMMISSION GÉOLOGIQUE DU CANADA OTTAWA 1996

Scale 1:250 000 - Échelle 1/250 000

Universal Transverse Mercator Projection / Projection transversale universelle de Mercator

CM 81 West, Zone 17 / M.C. 81 Ouest, zone 17

Line spacing / Espacement des lignes = 7000 metres

Compilation by / Compilée par R.J. Hetu, P.B. Holman

Digital cartography by / Cartographie numérique par, R.J. Hetu

Survey flown, compiled and funded by the Geological Survey of Canada as a contribution to the Canada-Ontario Economic and Regional Development Agreement (1991-1995)

Levé a été effectué, compilé et défrayé par la Commission géologique du Canada en contribution à l'Entente de développement économique et régional Canada-Ontario (1991-1995)

Natural Resources Canada Ressources naturelles Canada



Magnetic Vertical Gradient Map / Carte du Gradient magnétique vertical

Swayze Area

NTS sheets 41-O7, 8, 10 & 41 P15, 12 and south half of NTS 41-O15, 16 & 41 P13

Map Sheet 10A / Carte de feuille 10A