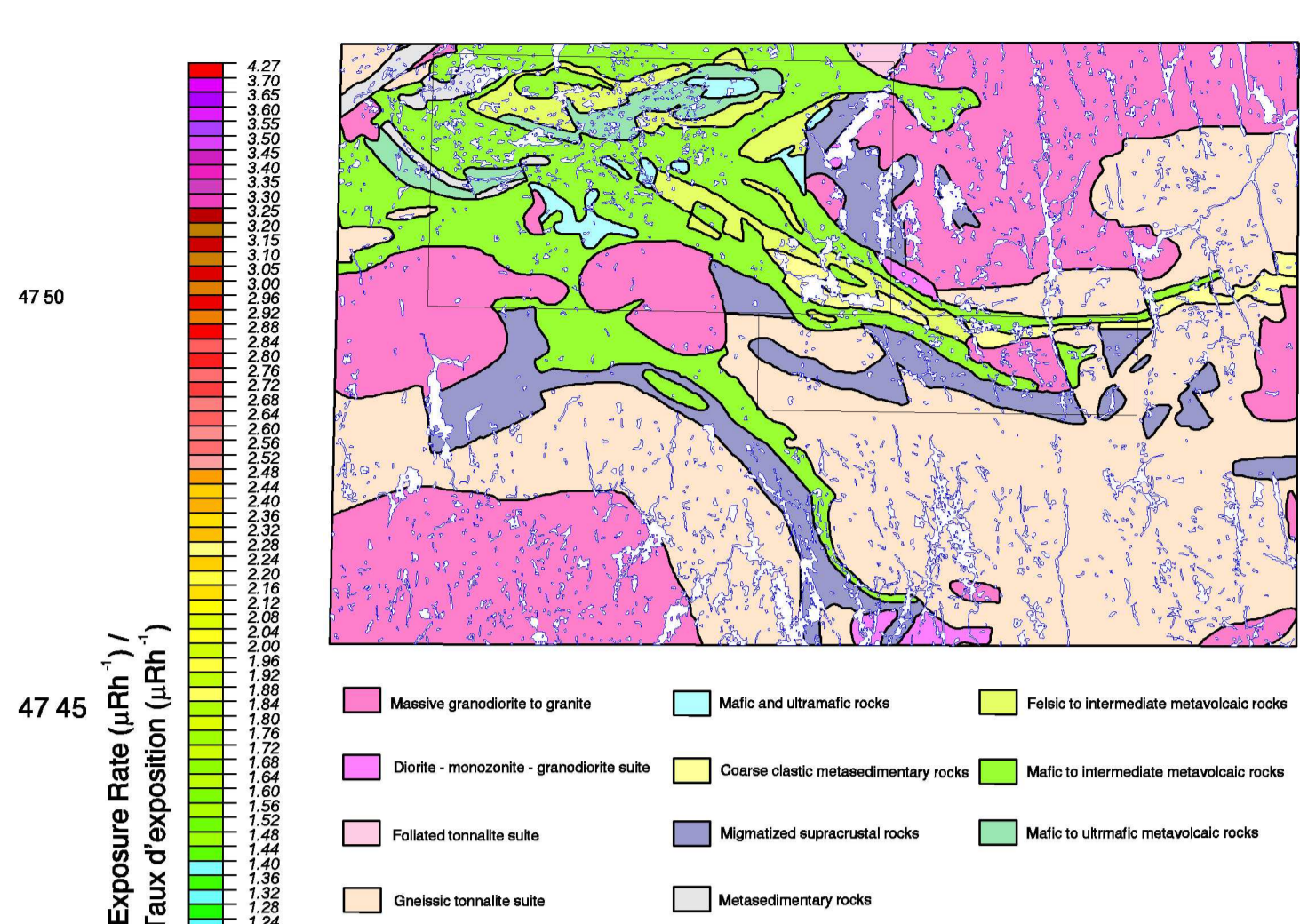
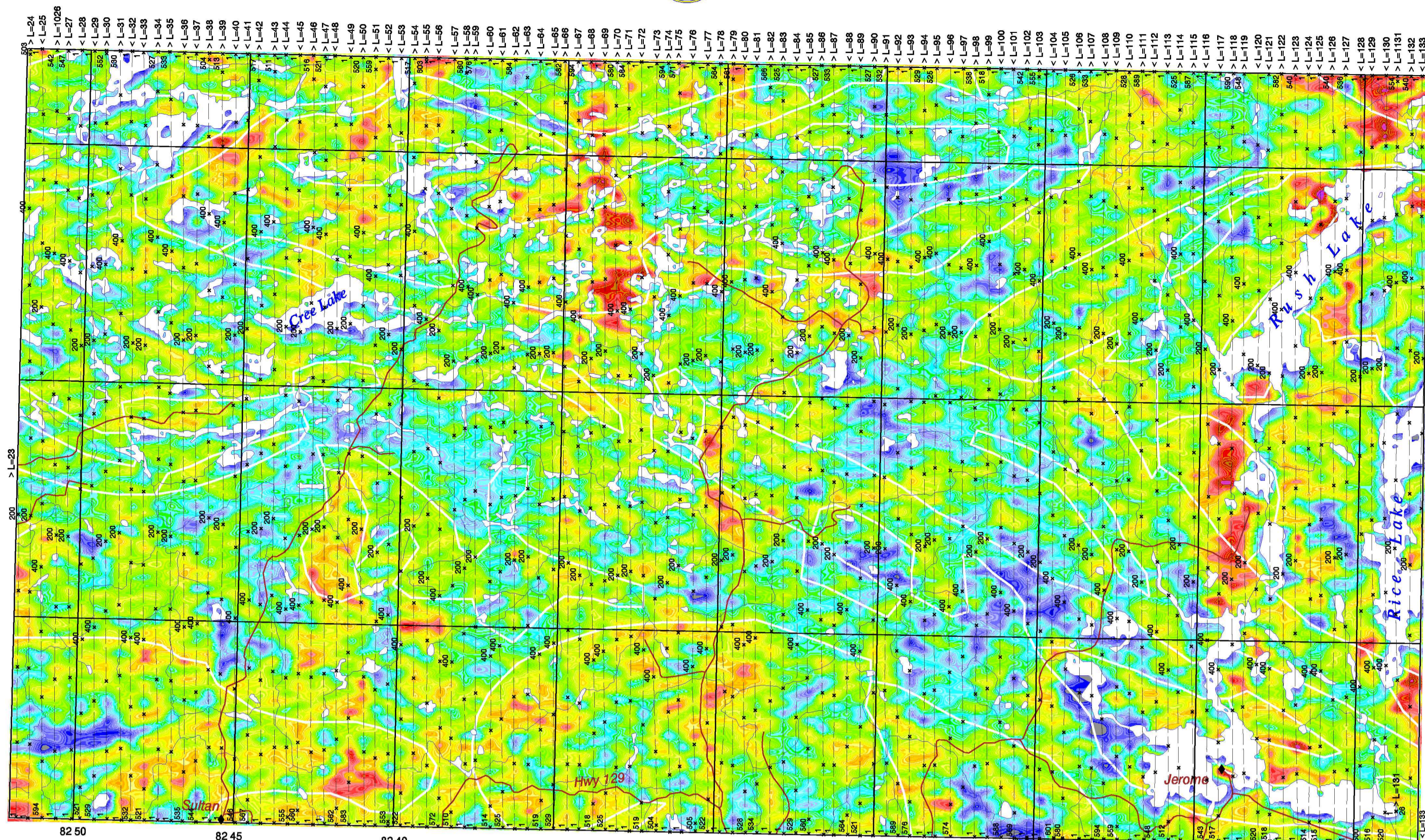


Exposure Rate Map / Carte du Taux d'exposition



Airborne Geophysical Survey
Levé géophysique Aéroporté
1996
Southern Swayze Greenstone Belt
Ontario

Exposure Rate Map
Carte du Taux d'exposition



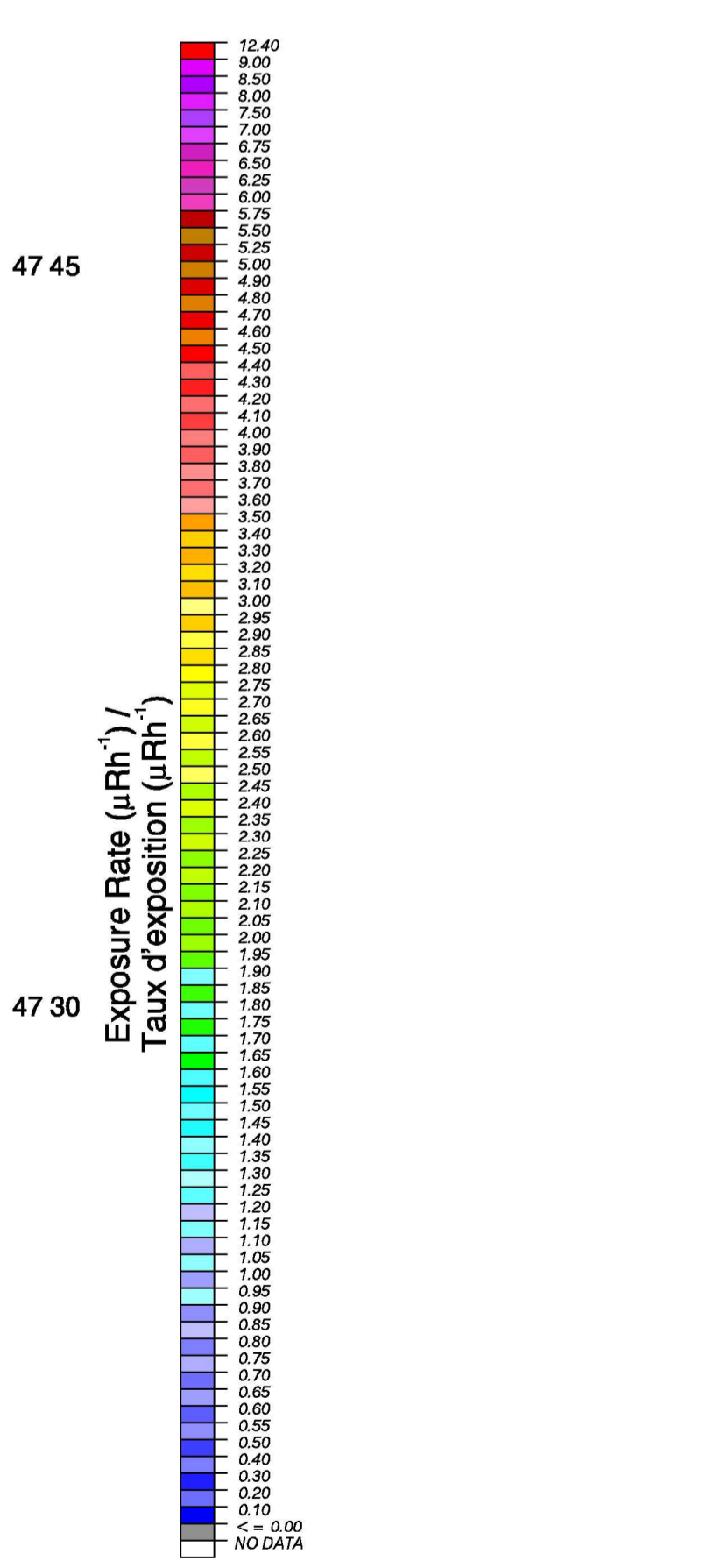
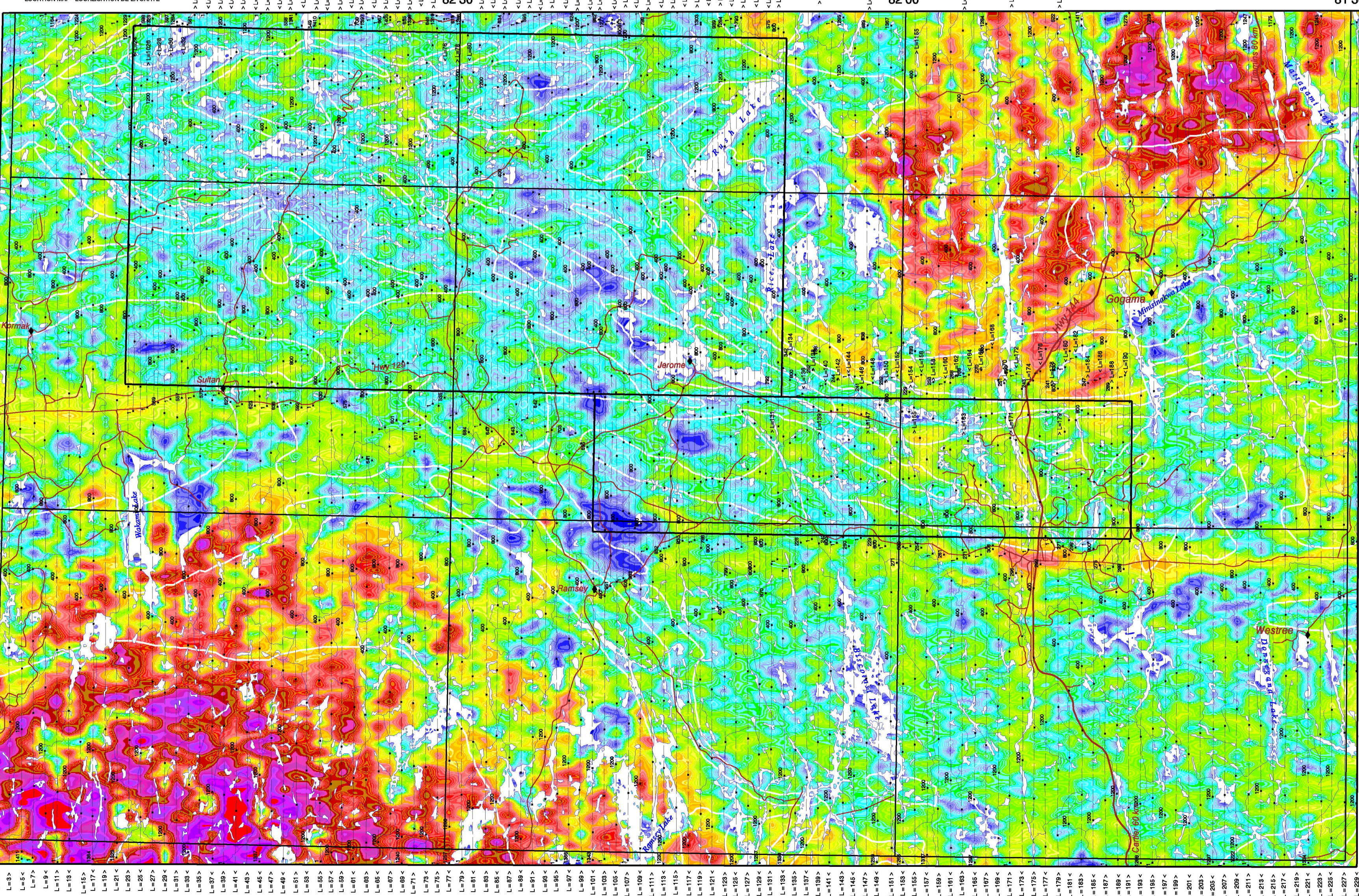
NTS sheets
41-O/7,8,9,10 & 41 P/6,12 and
south half of NTS 41-O/15,16 & 41 P/13
Map Sheet 1B / Carte de feuille 1B
Survey flown in 1994 / Levé était effectué en 1994



OPEN FILE
DOSSIER PUBLIC
3169
GEOLOGICAL SURVEY OF CANADA
COMMISSION GÉOLOGIQUE DU CANADA
OTTAWA
1996

Scale 1:150 000 - Échelle 1/150 000
Kilometres 0 2 4 6 8 10 Kilomètres
Universal Transverse Mercator Projection
M.C. 81 "West, Zone 17
* Crown copyrights reserved
* Droits de la Couronne réservés
Line spacing / Espacement des lignes = 500 metres
Compilation by / Compilée par R.J. Hett, P.B. Holman
Digital cartography by / Cartographie numérique par R.J. Hett
Survey flown, compiled and funded by the Geological Survey of Canada
as a contribution to the Canada-Ontario Economic and Regional Development Agreement (1991-1995)
Levé a été effectué, compilé et défrayé par la Commission géologique du Canada
en contribution à l'Entente de développement économique et régional Canada-Ontario (1991-1995)

Exposure Rate Map / Carte du Taux d'exposition



Airborne Geophysical Survey
Levé géophysique Aéroporté
1996
Swayze Area
Ontario

Exposure Rate Map
Carte du Taux d'exposition



Scale 1:250 000 - Échelle 1/250 000
Kilometres 0 5 10 15 20 Kilomètres
Universal Transverse Mercator Projection
M.C. 81 "West, Zone 17
* Crown copyrights reserved
* Droits de la Couronne réservés
Line spacing / Espacement des lignes = 1000 metres
Compilation by / Compilée par R.J. Hett, P.B. Holman
Digital cartography by / Cartographie numérique par R.J. Hett
Survey flown, compiled and funded by the Geological Survey of Canada
as a contribution to the Canada-Ontario Economic and Regional Development Agreement (1991-1995)
Levé a été effectué, compilé et défrayé par la Commission géologique du Canada
en contribution à l'Entente de développement économique et régional Canada-Ontario (1991-1995)

NTS sheets
41-O/7,8,9,10 & 41 P/6,12 and
south half of NTS 41-O/15,16 & 41 P/13
Map Sheet 1A / Carte de feuille 1A