

ÉLÉMENTS PHYSIOGRAPHIQUES ET TECTONIQUES

LÉGENDE

- Régions physiographiques
- Provinces géologiques
- Sous-provinces géologiques
- Zones géologiques
- Limite du tableau de corrélation (le nombre représente le numéro de la colonne correspondante sur les tableaux de corrélation)

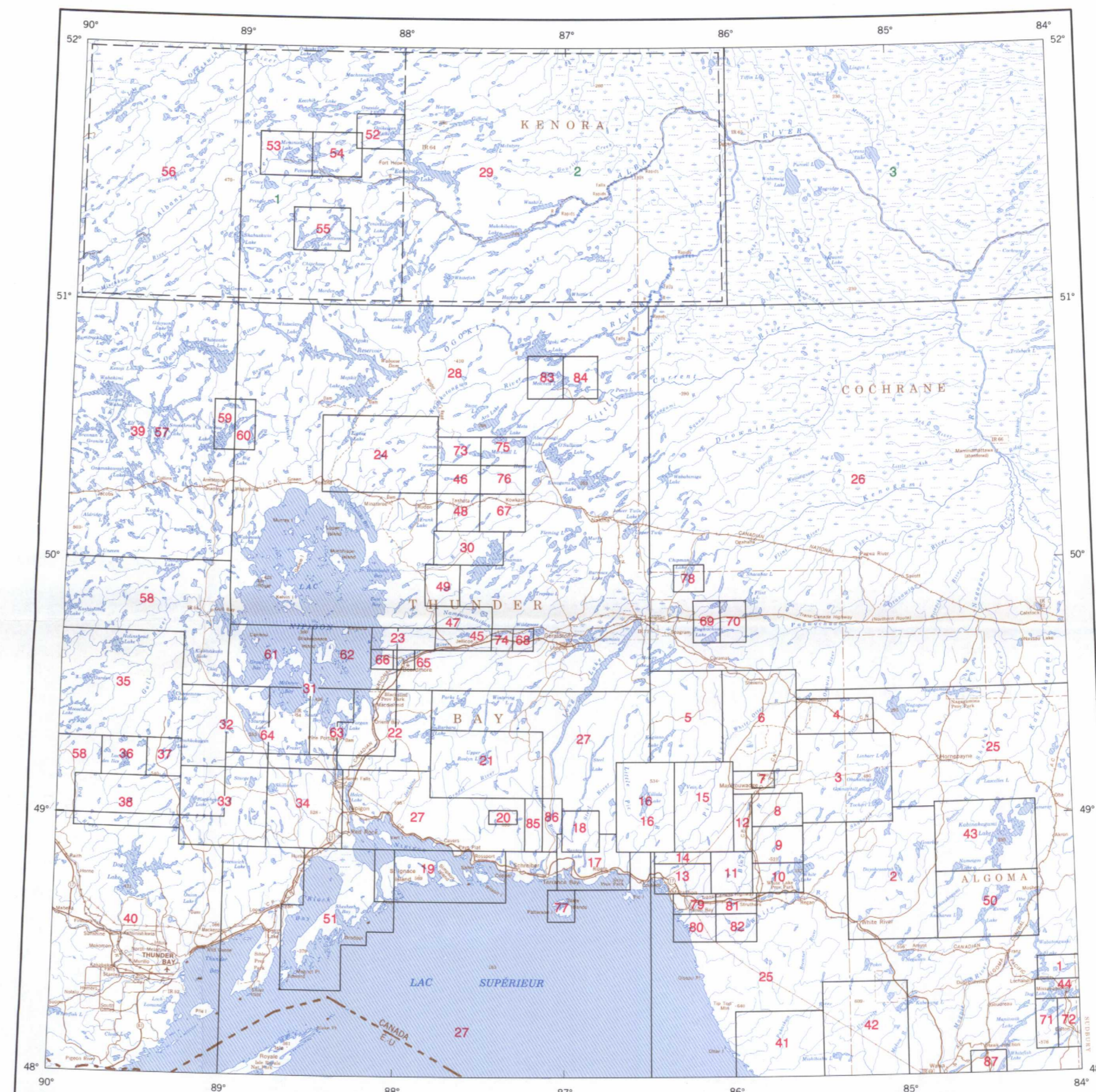
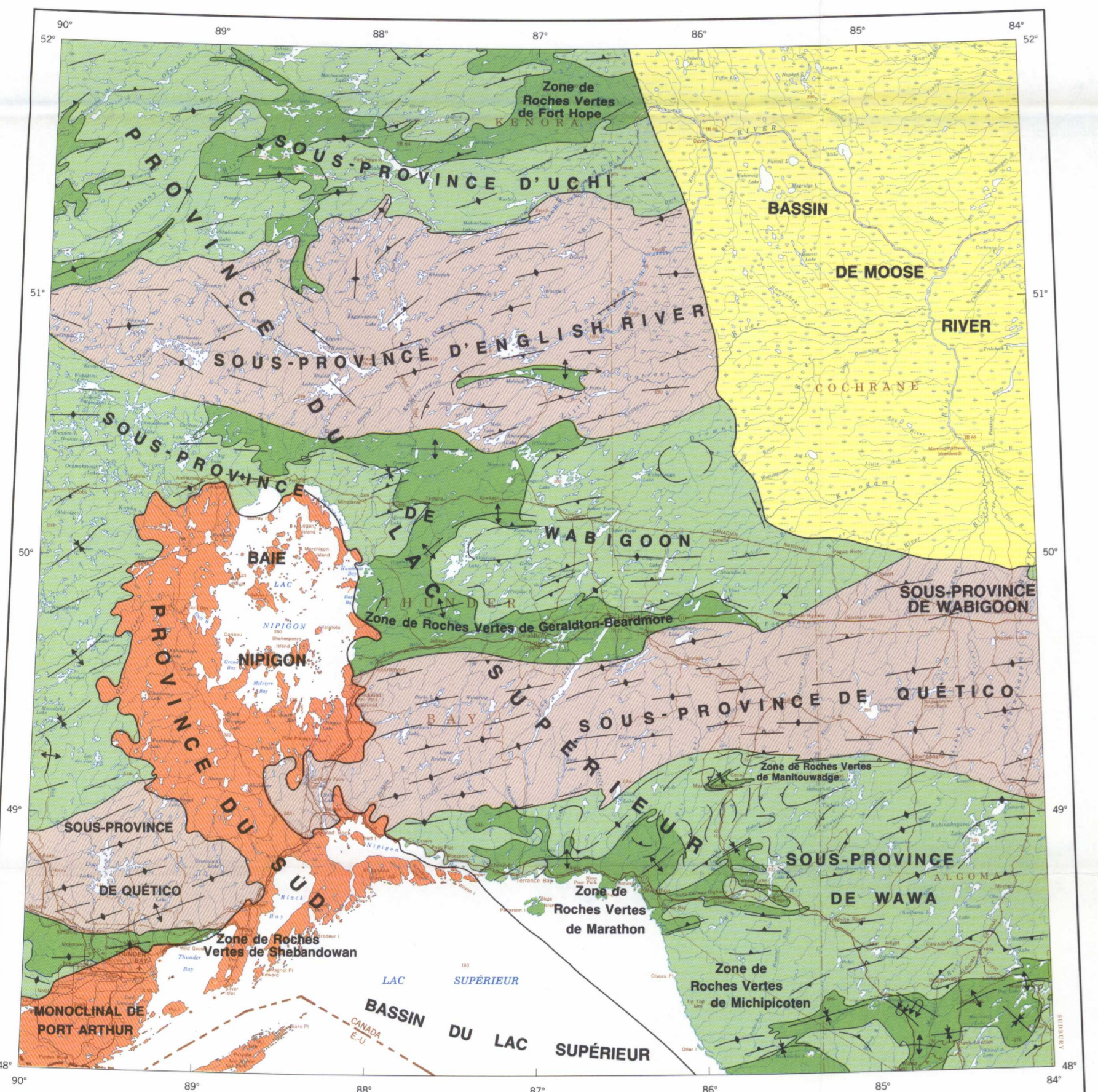


TABLEAU D'ASSEMBLAGE DES PRINCIPALES SOURCES DE COMPILATION

SOURCES PRINCIPALES DE LA COMPILATION / LAC NIPIGON (NM-16-G) / COMPILATION AU 1/1 000 000

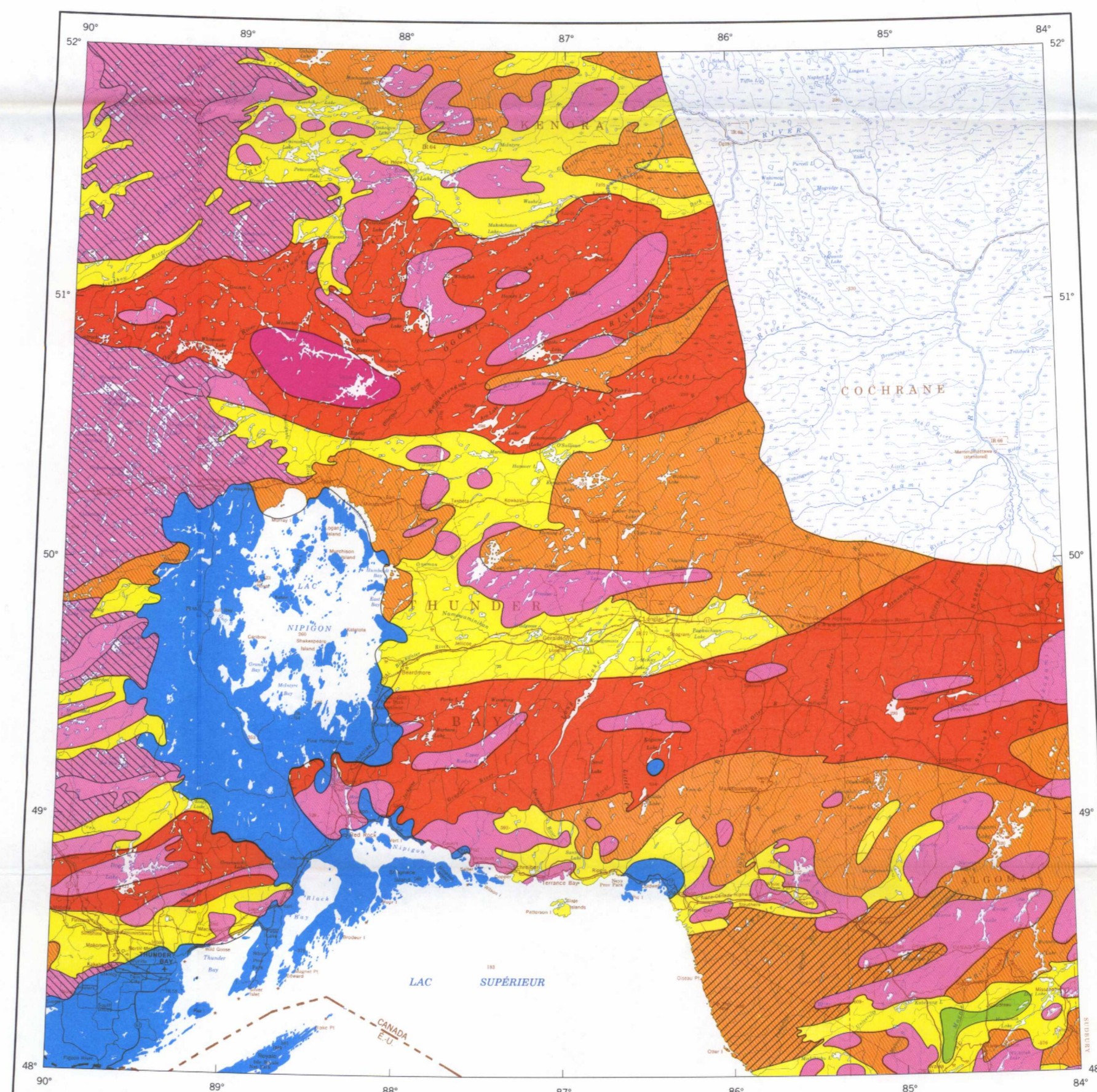
COMMISSION GÉOLOGIQUE DE L'ONTARIO		COMMISSION GÉOLOGIQUE DU CANADA	
1	2210 Glasgow, Meath, Rennie Townships, 1/2 mille, 1971	46	2415 Willet Lake, 1/2 mille, 1979
2	2129 Dayohessarah Lake, 2 milles, 1966	47	2373 Elmhurst, Rickaby Townships, 1978
3	2219 Granitehill Lake, 1 mille, 1972	48	2354 Tashota, 1/2 mille, 1977
4	2047 Flanders Lake, 1 mille, 1954	49	2429 Conglomerate Lake, 1/2 mille, 1980
5	2140 Kagiato Lake, 1 mille, 1967	50	2382 Esnag Lake, 1 mille, 1978
6	2141 Stevens sheet, 1 mille, 1967	51	2304 Black Bay Peninsula, 1 mille, 1975
7	2280 Mapledoram-Gemmill, 1000 pieds, 1974	52	2379 Opkeigen Lake, 1/2 mille, 1978
8	2145 Agonaron Lake, 1/2 mille, 1967	53	2416 Minisika Peninsula, 1/2 mille, 1978
9	2146 Dotted Lake, 1/2 mille, 1968	54	2417 Wottam Lake, 1/2 mille, 1979
10	2147 Gowen Lake, 1/2 mille, 1968	55	2436 Attwood Lake, 1/2 mille, 1981
11	2143 Banehead Lake, 1/2 mille, 1967	56	2218 Cat Lake-Pickle Lake, 4 milles, 1978
12	2099 Bamoo Lake, 1/2 mille, 1966	57	P.962 Pashkologan-Caribou Lakes, 2 milles, 1974
13	2098 Cirrus Lake, 1/2 mille, 1966	58	P.963 Oongo Lake-Lac des Îles, 2 milles, 1981
14	2192 Vein Lake, 1 mille, 1970	59	P.2409 Fletcher Lake west, 1/4 mille, 1981
15	2191 Killala Lake, 1 mille, 1970	60	P.2410 Fletcher Lake east, 1/4 mille, 1981
16	2107 Jackfish-Middletown, 1/2 mille, 1967	61	P.2528 Grand Bay, 1/50 000, 1982
17	2112 Cairngorm Lake, 1/2 mille, 1968	62	P.2529 Shakespeare Island, 1/50 000, 1982
18	2285 St. Ignace Island, Adjacent Islands, 1 mille, 1974	63	P.2530 Orient Bay, 1/50 000, 1982
19	2023 Big Duck Lake, 1/2 mille, 1963	64	P.2531 Black Sturgeon Lake, 1/50 000, 1982
20	2293 Dickison Lake, 1 mille, 1974	65	P.602 Summers Township, 1/4 mille, 1970
21	2056 Georgia Lake, 1 mille, 1965	66	P.901 Eva Township, 1/4 mille, 1970
22	2294 Dorothea, Sandra, Irwin Townships, 1/2 mille, 1974	67	P.999 Gladhill Lake, 1/4 mille, 1974
23	2100 Crescent Lake, 1 mille, 1966	68	P.1192 Colter Township, 1/4 mille, 1976
24	2202 Carimat-Pagwa River, 4 milles, 1971	69	P.2379 Klob Lake east, 1/4 mille, 1980
25	2202 Nipigon-Schreiber, 4 milles, 1973	70	P.2380 Klob Lake west, 1/4 mille, 1980
26	2102 Fort Hope-Landsdowne House, 4 milles, 1972	71	P.2302 Matchinamegus Lake west, 1/4 mille, 1979
27	2411 Onaman Lake, 1/2 mille, 1980	72	P.2303 Matchinamegus Lake east, 1/4 mille, 1979
28	2324 Fraser Lake, 1 mille, 1971	73	P.1561 Little Marshall Lake, 1/4 mille, 1977
29	2233 Black Sturgeon Lake, 1 mille, 1971	74	P.1191 Legault Township, 1/4 mille, 1973
30	2235 Disraeli Lake, 1 mille, 1971	75	P.2310 Howard Falls north, 1/4 mille, 1979
31	2296 Shillabeer Creek, 1 mille, 1971	76	P.2311 Howard Falls south, 1/4 mille, 1979
32	2058 Garden Lake, 1 mille, 1964	77	P.997 State Islands, 1/4 mille, 1975
33	2135 Lac des Îles, 1 mille, 1967	78	P.1068 Chipman Lake, 1/4 mille, 1976
34	2136 Eayo-Starnes Lakes, 1 mille, 1969	79	P.1981 Heron Bay north, 1/4 mille, 1978
35	2169 Sioux Lookout-Armstrong, 4 milles, 1970	80	P.1982 Heron Bay south, 1/4 mille, 1978
36	2355 Atikokan-Lakehead, 4 milles, 1965	81	P.2304 Hemlo north, 1/4 mille, 1979
37	2332 Pukaskvia River, 1 mille, 1977	82	P.2305 Hemlo south, 1/4 mille, 1979
38	2333 University River, 1 mille, 1977	83	P.2392 Melchett Lake west, 1/4 mille, 1981
39	2355 Kabinakagami Lake, 1 mille, 1977	84	P.2393 Melchett Lake east, 1/4 mille, 1981
40	2355 Riggs, West Townships, 1/2 mille, 1978	85	P.2556 Terrace Bay west, 1/4 mille, 1982
41	2356 Walters, Leduc Townships, 1/2 mille, 1978	86	P.2557 Terrace Bay east, 1/4 mille, 1982
		87	P.2440 Geological Highway Map, N. Ontario, 1/1 000 000, 1981



SUBDIVISIONS LITHO-TECTONIQUES

LÉGENDE

- BASSIN DE MOOSE RIVER
 - Strates paléozoïques et mésozoïques
- PROVINCE DU SUD
 - Roches sédimentaires protérozoïques (groupes d'Animikie et de Sibley), roches volcaniques (groupe de Kaweenawau Osher) et roches intrusives (filons-couches de Logan)
- PROVINCE DU LAC SUPÉRIEUR
 - Terrains de roches vertes et de granite archéens
 - Terrains sédimentaires archéens
- Limite des provinces
- Limite des sous-provinces
- Zones
 - Direction générale de la foliation (inclinaison <45°, >45°, verticale, indéterminé)
- Antiforme
- Synforme
- Antiforme et synforme (renversées)



MÉTAMORPHISME PRÉCAMBRIEN

LÉGENDE

- Facies des granulites
- Facies des amphibolites au faciès inférieur des granulites (zone de migmatites)
- Facies des amphibolites; mélange de faciès des amphibolites et de roches plutoniques non métamorphosées à faiblement métamorphosées
- Facies des roches vertes et faciès inférieur des amphibolites
- Facies des roches vertes
- Roches supracrustales et intrusives protérozoïque non métamorphosées à faiblement métamorphosées
- Roches plutoniques non métamorphosées à faiblement métamorphosées; avec régions de faciès de roches amphibolitiques
- Couverture phanérozoïque non métamorphosée

Compilation géologique par K.D. Card, J.A. Percival et B.V. Sanford, 1982

Contributions de R.P. Sage, Commission géologique de l'Ontario

Revisé par R. Sutoiff et P.C. Thurston, Commission géologique de l'Ontario

Cartographie géologique par P.M. O'Regan, Commission géologique du Canada

Carte de fond réduite à partir de l'échelle de 1/1 000 000, publiée par la Direction des levés et de la cartographie en 1971 et modifiée par la Commission géologique du Canada aux fins de la présente édition

Cette carte à l'échelle de 1/2 000 000 fait partie de l'Atlas géologique du Canada. Elle est tracée sur le fond de carte de la Carte internationale du Monde (CIM). La géologie est l'un des sujets de publication de la Série nationale des sciences de la Terre

MAP LIBRARY / CARTOTHOQUE

GEOLOGICAL SURVEY OF CANADA / COMMISSION GÉOLOGIQUE DU CANADA

NOV 1 1994

LAC NIPIGON

ONTARIO-É.-U.

ATLAS GÉOLOGIQUE, CARTE NM-16-G

FEUILLE 5 DE 5

SÉRIE NATIONALE DES SCIENCES DE LA TERRE

CGIC / CCIG

LAC NIPIGON

ONTARIO-É.-U.

ATLAS GÉOLOGIQUE, CARTE NM-16-G

FEUILLE 5 DE 5

COORDONNATEUR GÉNÉRAL: A.V. OKULITCH

Échelle 1/2 000 000 - Scale 1:2 000 000

Kilomètres 50 0 50 100 150 Kilomètres

Projection conique conforme de Lambert
Parallèles de latitude 48°40'N et 51°20'N
© Droits de la Couronne réservés