

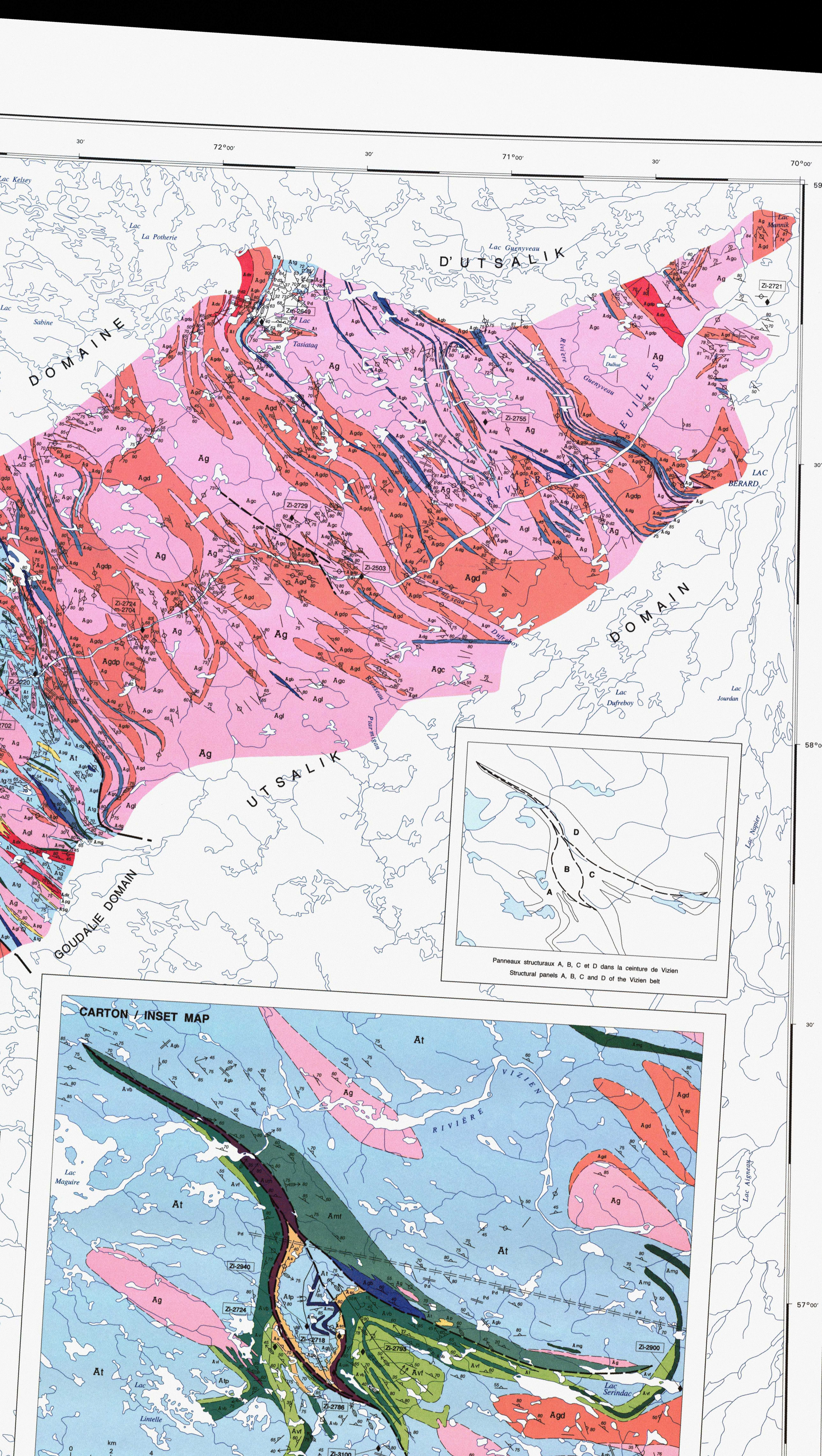
The Minto block of the northern Superior Province is characterized by Archean plutons and high-grade metapelites... The Minto block of the northern Superior Province is characterized by Archean plutons and high-grade metapelites... The Minto block of the northern Superior Province is characterized by Archean plutons and high-grade metapelites...

DESCRIPTION NOTES: The Minto block of the northern Superior Province is characterized by Archean plutons and high-grade metapelites... The Minto block of the northern Superior Province is characterized by Archean plutons and high-grade metapelites... The Minto block of the northern Superior Province is characterized by Archean plutons and high-grade metapelites...

REFERENCES: Hillison, L.S., Gilmore, G.C., Peckers, E.K., Brown, H.H., and Bissan, V.B. 1987. Continuation of the structural map of the northern Superior Province... Hillison, L.S., Gilmore, G.C., Peckers, E.K., Brown, H.H., and Bissan, V.B. 1987. Continuation of the structural map of the northern Superior Province...

PROLOGIQUE: Ce bloc de la Province du Nord du Supérieur est caractérisé par des plutons archaïques et des métapelites à haute température... Ce bloc de la Province du Nord du Supérieur est caractérisé par des plutons archaïques et des métapelites à haute température... Ce bloc de la Province du Nord du Supérieur est caractérisé par des plutons archaïques et des métapelites à haute température...

PROLOGIQUE: Ce bloc de la Province du Nord du Supérieur est caractérisé par des plutons archaïques et des métapelites à haute température... Ce bloc de la Province du Nord du Supérieur est caractérisé par des plutons archaïques et des métapelites à haute température... Ce bloc de la Province du Nord du Supérieur est caractérisé par des plutons archaïques et des métapelites à haute température...



Carte 1854A MAP: GÉOLOGIE - GEOLOGY. LAC MINTO - RIVIÈRE AUX FEUILLES, QUÉBEC. Échelle 1:500 000 - Scale 1:500 000. Includes a small map of the Minto block's location within the Superior Province and a list of geological names in French.



NOT TO BE TAKEN FROM LIBRARY / NE PAS SORTIR DE LA BIBLIOTHÈQUE

MAP LIBRARY / CARTOTHEQUE

SEP 6 1994 / CGIC / COIG