



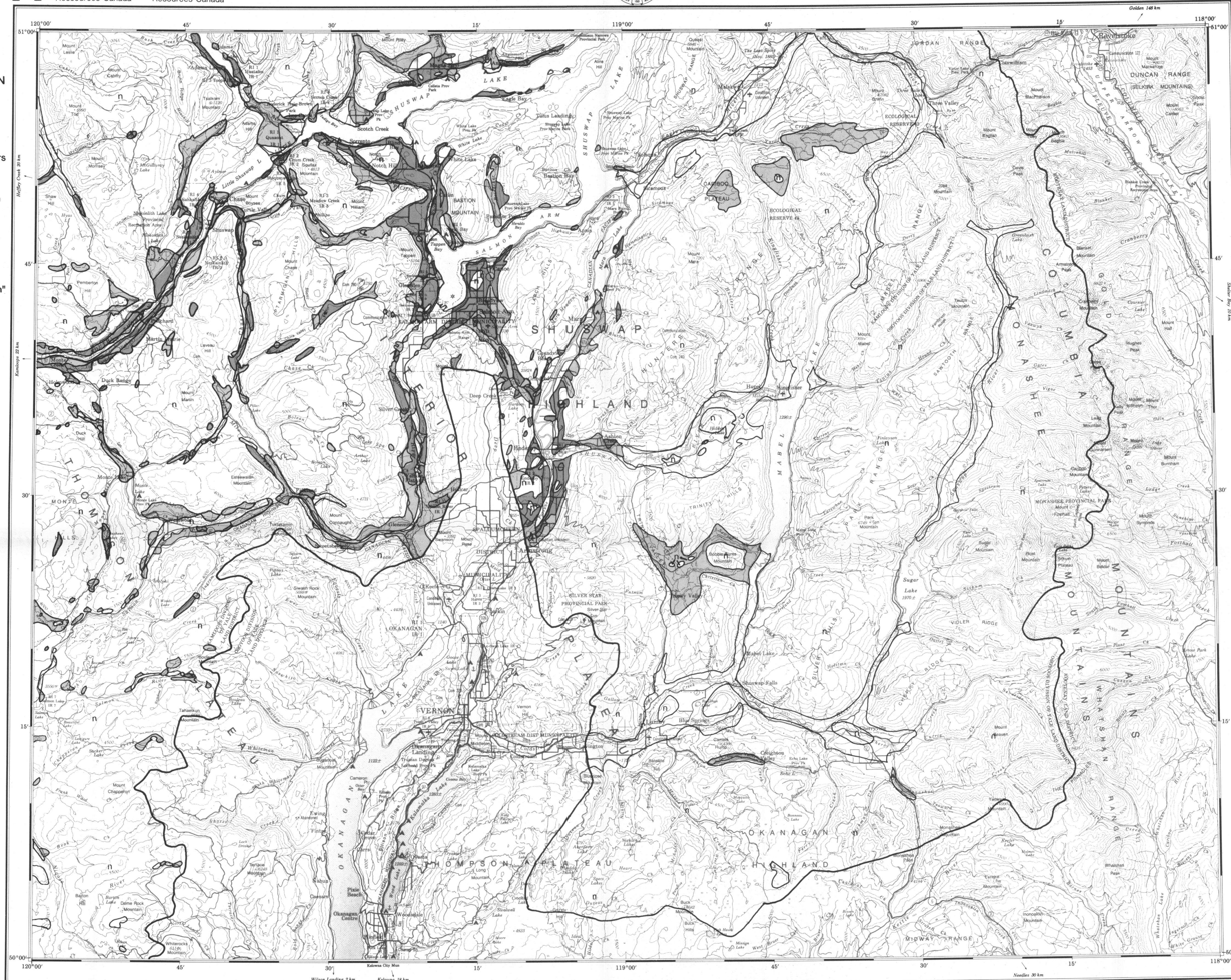
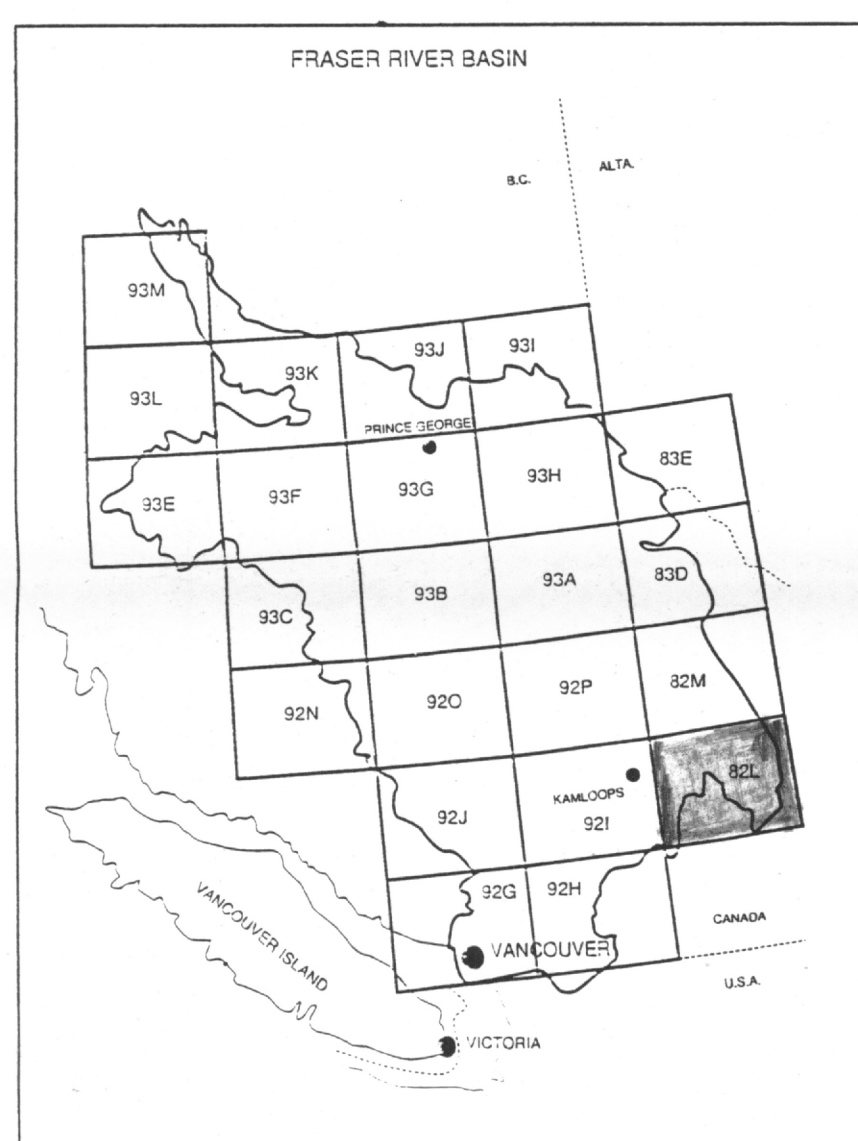
UNCONFINED AQUIFERS, FRASER RIVER BASIN

B.D. Ricketts and L.E. Jackson, Project Co-Ordinators

Aquifer compilation by D.R. Halliwell and S.Vanderburgh

This project is funded by the Fraser River Basin "Green Plan"

INSET

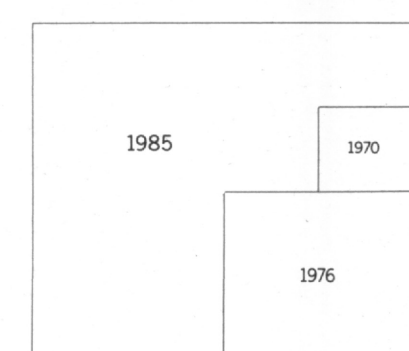


LEGEND

- Modern alluvium; including floodplain, channel, fan, delta and shoreline deposits.
- Extensive coarse-grained deposits, including outwash plains and fans, kame and esker complexes, fluvial terraces and delta terraces. (Significance as aquifer or recharge area is thickness dependent)
- Mixed deposits; including glaciolacustrine shoreline, ice-contact deposits. Interbedded or juxtaposed, coarse- and fine-grained deposits of mixed permeability
- Outline of Fraser River Basin
- Non-aquifer: bedrock, till, unclassified

REFERENCES

- Fulton, R.J.
1975: Quaternary Geology and Geomorphology, Nicola - Vernon Area. B.C. Geological Survey of Canada, Memoir 360. 50p.
- Nasmith, H.
1961: Late Glacial History and Surficial Deposits of the Okanagan Valley. B.C. British Columbia Energy, Mines, and Petroleum Resources, Bulletin 46. 46p.
- Smith, G.W., Fulton, R.J., and Achard, R.A.
1970: Preliminary Drafts of Two Surficial Geology maps of Southern B.C. Geological Survey of Canada, Open File 25.



Updated by all major features using satellite imagery obtained in 1985 and 1986.
Les éléments importants ont été mis à jour à l'aide d'images prises par satellite en 1985 et 1986.

PRODUCTION BY THE CANADA CENTRE FOR MAPPING, DEPARTMENT OF ENERGY, MINES AND RESOURCES, OTTAWA, ONTARIO.
CARTES MISE À JOUR À L'AIDE DE CARTES À GRANDE ÉCHELLE RÉVISÉES RÉGULIÈREMENT À JOUR TELS QU'INDIQUÉS DANS LE DIAGRAMME. PUBLIÉE EN 1986.

© 1986, HER MAJESTY THE QUEEN IN RIGHT OF CANADA, DEPARTMENT OF ENERGY, MINES AND RESOURCES.

Information concerning bench marks and horizontal datum measurements can be obtained from Geodetic Survey, Canada Centre for Surveying, Ottawa.

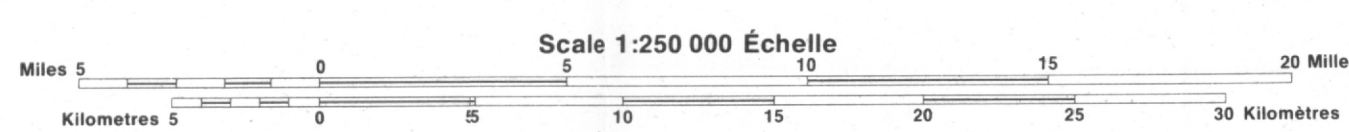
Par but renseignements concernant les repères de nivellement et les données géodésiques, ainsi que l'altitude et la déviation des lignes géodésiques, Centre canadien des levés, Ottawa.

ÉTABLI PAR LE CENTRE CANADIEN DE CARTOGRAPHIE, MINISTÈRE DE L'ÉNERGIE, DES MINES ET DES RESSOURCES, OTTAWA, ONTARIO. MISE À JOUR À L'AIDE DE CARTES À GRANDE ÉCHELLE RÉVISÉES RÉGULIÈREMENT À JOUR TELS QU'INDIQUÉS DANS LE DIAGRAMME. PUBLIÉE EN 1986.

CES CARTES SONT EN VENTE AU BUREAU DES CARTES DU GÉOLOGUE, MINISTÈRE DE L'ÉNERGIE, DES MINES ET DES RESSOURCES, OTTAWA OU CHEZ LE VENDEUR LE PLUS PRÈS.

© 1986, SA MAJESTÉ LA REINE DU CHEF DU CANADA, MINISTÈRE DE L'ÉNERGIE, DES MINES ET DES RESSOURCES.

VERNON
BRITISH COLUMBIA COLOMBIE-BRITANNIQUE



Magnetic declination 1985 varies from 2°15' westerly at centre of sheet to 2°30' westerly at corners of sheet. Magnetic declination 1976 varies from 2°15' westerly at centre of sheet to 2°30' westerly at corners of sheet. Magnetic declination 1950 varies from 2°15' westerly at centre of sheet to 2°30' westerly at corners of sheet.

CONVERSION SCALE FOR ELEVATIONS
Mètres 30 20 10 0 50 100 150 200 250 300
Feet 100 50 0 50 100 150 200 250 300 1000 Pieds

ÉCHELLE DE CONVERSION DES ALTITUDES
Altitudes en mètres 30 20 10 0 50 100 150 200 250 300
Altitudes en pieds 100 50 0 50 100 150 200 250 300 1000 Pieds

