

ÉLÉMENTS PHYSIOGRAPHIQUES ET TECTONIQUES

LÉGENDE

Limite des régions physiographiques
 Limite des provinces géologiques
 Limite des sous-provinces géologiques
 Zones géologiques
 Faille normale
 Faille chevauchante
 Limite du tableau de corrélation (le nombre représente le numéro de la colonne correspondante sur les tableaux de corrélation) 12

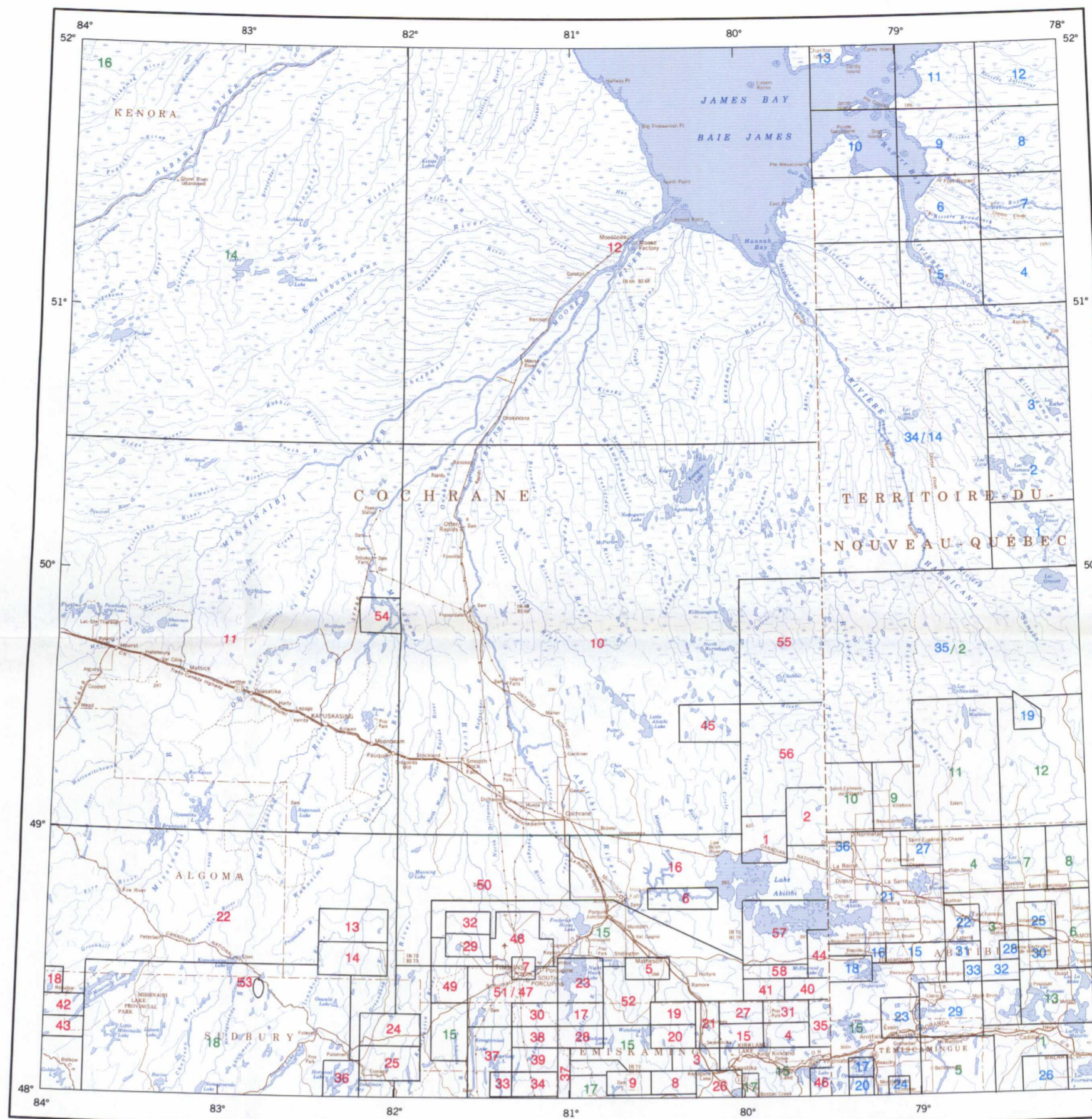
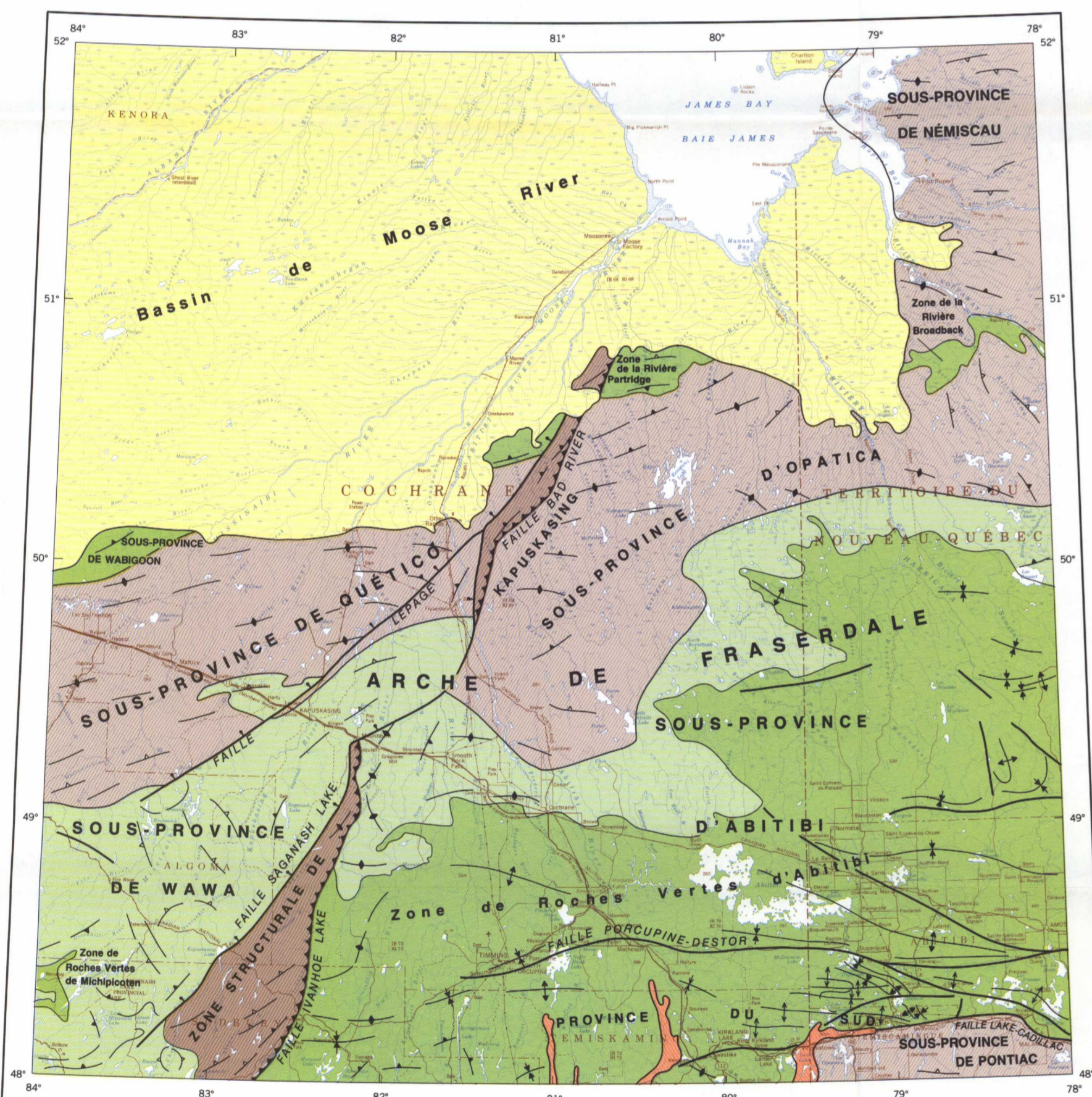


TABLEAU D'ASSEMBLAGE DES PRINCIPALES SOURCES DE COMPILATION

SOURCES PRINCIPALES DE LA COMPILATION
TIMMINS (NM-17-G)
COMPILATION AU 1/1 000 000

CARTES DE LA COMMISSION GÉOLOGIQUE DE L'ONTARIO		MINISTÈRE DE L'ÉNERGIE ET DES RESSOURCES DU QUÉBEC	
1.	2018 Steele, Bonis, Scapa Townships, 1/2 mille, 1962	1.	DP-245-5362G Lac Paul-Sauvé, 1 mille, 1974
2.	2025 South Pattern River, 1/2 mille, 1963	2.	DP-245-5363G Lac Lucie, 1 mille, 1974
3.	2060 Bompas, Grenfell Townships, 1/2 mille, 1964	3.	DP-245-5364G Rivière Kitchigama, 1 mille, 1974
4.	2061 Arnold, Katrine Townships, 1/2 mille, 1964	4.	DP-274-32M/1 Rivière Natouacameca, 1/250 000, 1974
5.	2071 Currie, Bowman Townships, 1/2 mille, 1964	5.	DP-274-32M/2 Île D'Herbomez, 1/50 000, 1974
6.	2073 Richard, Knox, Kerr Townships, 1/2 mille, 1964	6.	DP-274-32M/7 Fort Rupert, 1/50 000, 1974
7.	2075 Tassie Township, 1000 pieds, 1965	7.	DP-274-32M/8 Colline Jarry, 1/50 000, 1974
8.	2078 Holmes, Burt Townships, 1/2 mille, 1966	8.	DP-274-32M/9 Feuille Fort-Rupert, 1/250 000, 1974
9.	2109 Baden, Alma Townships, 1/2 mille, 1966	9.	DP-274-32M/10 Pointe du Bois Brûlé, 1/50 000, 1974
10.	2161 Coral Rapids-Cochrane, 4 miles, 1968	10.	DP-274-32M/11 Cabbage Willows Bay, 1/50 000, 1974
11.	2166 Hearst-Kapuskaing, 4 miles, 1969	11.	DP-274-32M/15 Bobsman Bay, 1/50 000, 1974
12.	2171 Moosonee, 4 miles, 1969	12.	DP-274-32M/16 Lac Coignan, 1/50 000, 1974
13.	2181 Belford, Montcalm Townships, 1/2 mille, 1969	13.	DP-358-2 Port Rupert, 1/250 000, 1977
14.	2182 Nova, Strachan Townships, 1/2 mille, 1969	14.	DP-358-11 Lower Harricana River, 1/250 000, 1977
15.	2193 Bernhardt, Morrisette Townships, 1/2 mille, 1970	15.	9 Palmorles, 1000 pieds, 1950
16.	2214 Terry Lee Townships, 1/2 mille, 1971	16.	10 Duparque, 1000 pieds, 1949
17.	2206 Langmuir, Blackstock Townships, 1/2 mille, 1970	17.	75 Dufly (NE), 1/12 000, 1972
18.	2210 Glasgow, Meath, Rennie Townships, 1/2 mille, 1974	18.	90 Héneault (S), 1/12 000, 1974
19.	2213 Tobstol, Black Townships, 1/2 mille, 1971	19.	129 Joutel (SW)-Poivre (NW), 1/12 000, 1965
20.	2214 Terry Lee Townships, 1/2 mille, 1971	20.	149 Dufly (SE), 1/12 000, 1972
21.	2215 Benoit, Masonville Townships, 1/2 mille, 1971	21.	152 La Sarré, 1 mille, 1973
22.	2221 Chapelleau-Foley, 4 miles, 1976	22.	222 Privat, 1/12 000, 1974
23.	2222 Night Hawk Lake, 1/2 mille, 1971	23.	268 Fauran and Powell Plutons, 1 mille, 1973
24.	2230 Reeves, Savel Townships, 1/2 mille, 1972	24.	281 Montbellard (SE), 1/12 000, 1975
25.	2231 Penhwood, Kenogaming Townships, 1/2 mille, 1972	25.	316 Tridesson, 1/12 000, 1975
26.	2239 Eby, Otto Townships, 1/2 mille, 1972	26.	349 Stratigraphie, Val D'Or, 1/100 000, 1976
27.	2252 Meiba, Baley Townships, 1/2 mille, 1972	27.	559 Canton Chazel, 1/20 000, 1978
28.	2253 Fallon, Faskien Townships, 1/2 mille, 1973	28.	561 Mianreville (NE), 1/20 000, 1978
29.	2255 Robb, Jameson Townships, 1/2 mille, 1974	29.	598 Chisley, 1/50 000, 1978
30.	2274 Adams, Eitorado Townships, 1/2 mille, 1974	30.	615 Villenotte, 1/20 000, 1979
31.	2283 Clifford, Ben Nevis Townships, 1/2 mille, 1974	31.	644 Arguabelle (N.S.E.), 1/20 000, 1979
32.	2288 Kamskot-Whitesides, 1/2 mille, 1974	32.	651 Mianreville (S), 1/20 000, 1979
33.	2289 Beemer, Mohor Townships, 1/2 mille, 1974	33.	676 Arguabelle (SE), 1/10 000, 1979
34.	2290 English, Zavitz Townships, 1/2 mille, 1974	34.	DPV-744 Gîtes minéraux du Québec, Région de l'Abitibi, 1981
35.	2296 Pontiac, Ossian Townships, 1/2 mille, 1974	34.	M301 Feuille/Rivière Harricana Inférieure, 32L, 1/250 000
36.	2329 Horwood Lake, 1/2 mille, 1978	35.	M305 Feuille/Rivière Harricana Inférieure, 32E, 1/250 000
37.	2355 Petering Lakes, 1/50 000, 1978	36.	M306 Feuille/Rouyn-Noranda, 32D, 1/250 000
38.	2363 McArthur, Douglas Townships, 1/2 mille, 1978	COMMISSION GÉOLOGIQUE DU CANADA	
39.	2364 Bartlett, Geikie Townships, 1/2 mille, 1978	1.	44-27 Rocyn-Malartic-Destor, 2 miles, 1944
40.	2367 Tannahill, Docks Townships, 1/2 mille, 1978	2.	1834 Harricana-Turgeon, 4 miles, 1918
41.	2369 Thackeray, Elliott Townships, 1/2 mille, 1978	3.	285A Tascherus, 1 mille, 1934
42.	2380 Stover, Bracklin Townships, 1/2 mille, 1978	4.	298A Macamic, 1 mille, 1934
43.	2381 Marsh, Lang Townships, 1/2 mille, 1978	5.	306A Kinoyvis, 1 mille, 1935
44.	2390 Stoughton, Marriot Townships, 1/2 mille, 1978	6.	327A Anos, 1 mille, 1936
45.	2410 Twopeak Lake, 1/2 mille, 1979	7.	352A Desbous, W/2, 1 mille, 1938
46.	2445 McFadden, Rattray Townships, 1/2 mille, 1980	8.	353A Desbous, E/2, 1 mille, 1938
47.	2455 Timmins, 1/50 000, 1982	9.	482A Perron-Rousseau, E/2, 1 mille, 1939
48.	P-425 Timmins, 1 mille, 1967	10.	483A Perron-Rousseau, W/2, 1 mille, 1939
49.	P-2221 Kamskot-Whitesides, 1/2 mille, 1980	11.	533A Mistawak Lake, 2 miles, 1940
50.	P-698 Parnour, 2 miles, 1971	12.	554A Gale River, 2 miles, 1940
51.	P-941 Timmins, 1 mille, 1974	13.	1179A Preissac-Lacorne, Québec, 1 mille, 1966
52.	P-1078 Watabag River, 1 mille, 1976	14.	1401A Eastern Canada and adjacent areas, 1/2 000 000, 1979
53.	P-2221 Kamskot-Whitesides, 1/2 mille, 1980	15.	1461A Timmins-Kirkland Lake, 1/250 000, 1978
54.	P-2259 Clay-Howells Complex, 1/2 mille, 1979	16.	1475A Metamorphic Map of the Canadian Shield, 1/3 500 000, 1981
55.	P-2242 Burntash-Detour Lakes north, 1/50 000, 1979	17.	P-752 Round Lake Batholith, 1/1 000 000, 1981
56.	P-2243 Burntash-Detour Lakes south, 1/50 000, 1979	18.	P-763 Kapuskasing Structural Zone, 1/100 000, 1981
57.	P-2433 Lightning River, 1 mille, 1982		
58.	P-2434 Maguë River, 1 mille, 1982		



SUBDIVISIONS LITHO-TECTONIQUES

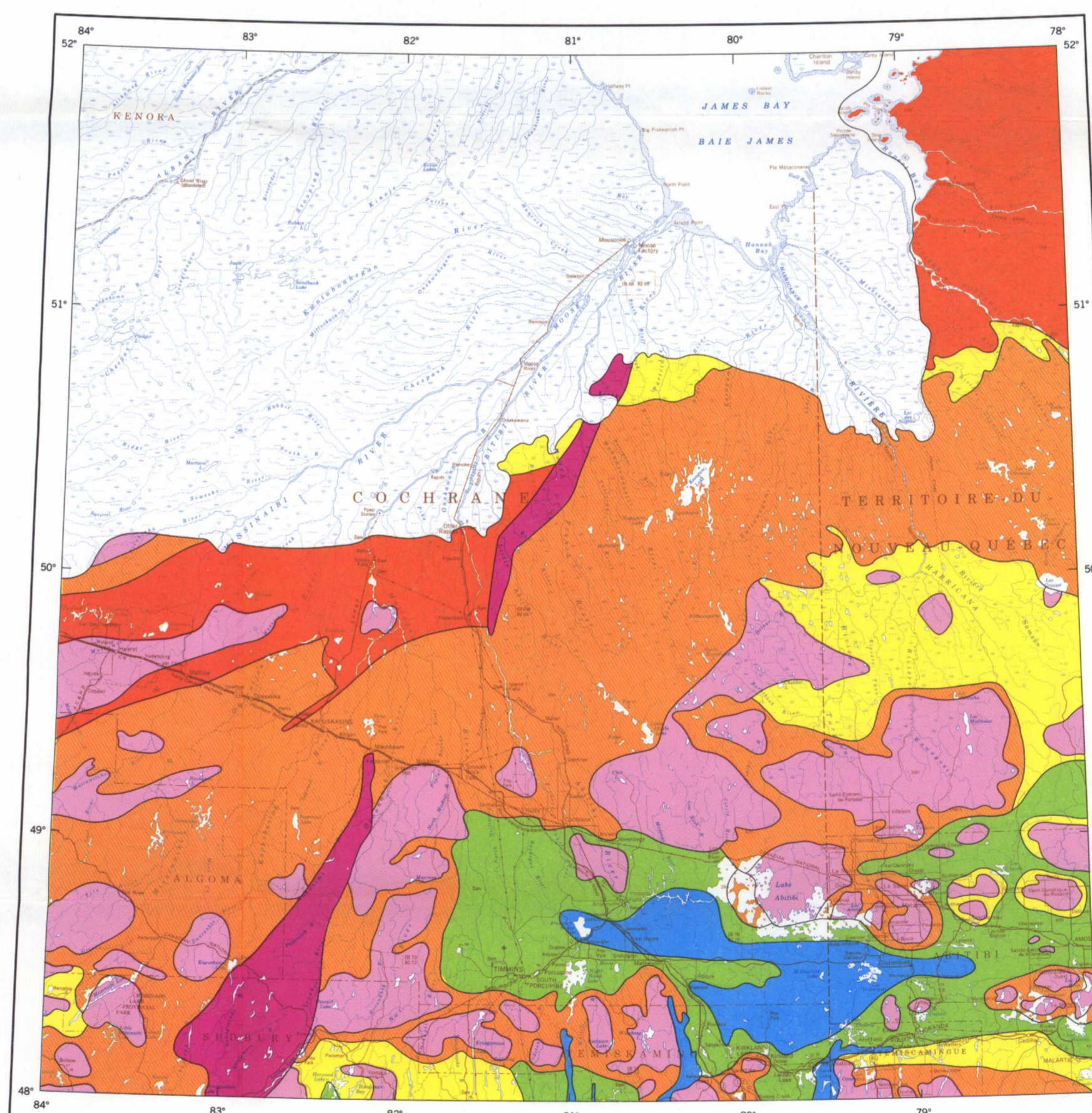
LÉGENDE

BASSIN DE LA RIVIÈRE MOOSE
Strates paléozoïques et mésozoïques

PROVINCE DU SUD
Sédiments protérozoïques (supergroupe de Lake Huron)

PROVINCE DU LAC SUPÉRIEUR
Terrain volcano-plutonique de l'Archéen
Terrain métasédimentaire de l'Archéen
Terrain gneissique à degré élevé de métamorphisme de l'Archéen

Limite des provinces
 Limite des sous-provinces
 Zones
 Direction générale de la foliation (inclinaison < 45°, > 45°, verticale, indéterminé)
 Faille normale, cercle plein sur la ligne supérieure (fictive)
 Faille chevauchante, dents sur la ligne supérieure (fictive)
 Faille non classifiée (fictive)
 Trace axiale de l'antiforme (inclinaison des flancs < 45°, > 45°)
 Trace axiale du synforme (inclinaison des flancs < 45°, > 45°)



LÉGENDE

- Facies des granulites
- Facies des amphibolites aux faciès inférieurs des granulites (zone de migmatites)
- Facies des amphibolites
- Facies des roches vertes et faciès inférieurs des amphibolites
- Facies des roches vertes
- Facies des sous-roches vertes
- Roches plutoniques non métamorphosées à faiblement métamorphosées
- Couverture phanérozoïque non métamorphosée

Compilation géologique par K.D. Card et B.V. Sanford, 1982

Contributions de J.A. Percival, S.B. Lumbers, J.S. Fox et J. Lalleu

Révisé par M. Hocq et L. Imreh, Ministère de l'Énergie et des Ressources du Québec; P. Thurston, Commission géologique de l'Ontario

Cartographie géologique par R.L. Allard, Commission géologique du Canada

Carte de fond réduite à partir de l'échelle de 1/1 000 000, publiée par la Direction des levés et de la cartographie en 1971 et modifiée par la Commission géologique du Canada aux fins de la présente édition

Cette carte à l'échelle de 1/1 000 000 fait partie de l'Atlas géologique du Canada. Elle est tracée sur le fond de carte de la Carte internationale du Monde (CIM). La géologie est l'un des sujets de publication de la Série nationale des sciences de la Terre

Imprimé par le Centre d'information et de distribution cartographiques. Publié en 1990

LIBRARY / BIBLIOTHÈQUE

20 1992

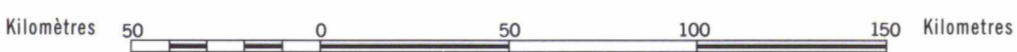
GEOLOGICAL SURVEY / COMMISSION GÉOLOGIQUE

MAP LIBRARY / CARTOTHOQUE

TIMMINS
ONTARIO-QUÉBEC
ATLAS GÉOLOGIQUE, CARTE NM-17-G
FEUILLE 5 DE 5

TIMMINS
ONTARIO-QUÉBEC
ATLAS GÉOLOGIQUE, CARTE NM-17-G
FEUILLE 5 DE 5
COORDONNATEUR GÉNÉRAL: A.V. OKULITCH

Échelle 1/2 000 000 - Scale 1:2 000 000



Projection conique conforme de Lambert
Parallèles de latitude 48°40'N et 51°20'N
© Droits de la Couronne réservés