

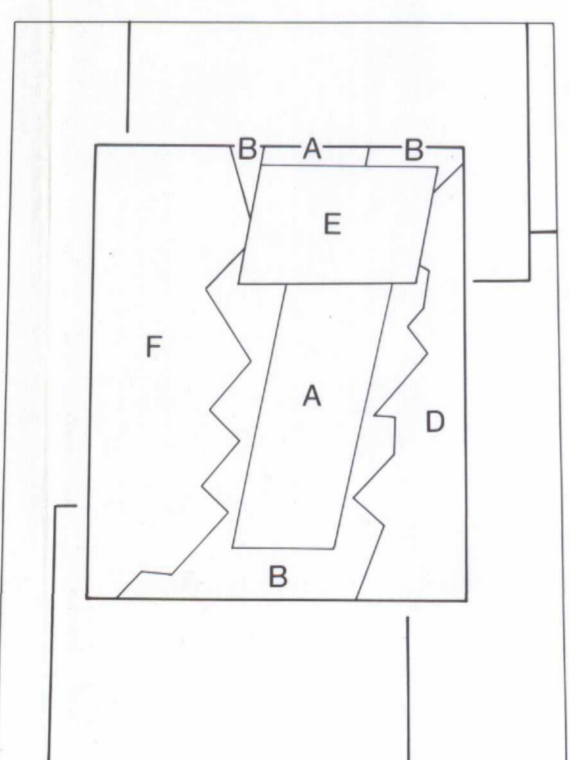


Copies of this map may be obtained from the Geological Survey of Canada, 601 Booth Street, Ottawa, Ontario K1A 0E8. 3303 - 33rd Street, N.W., Calgary, Alberta T2L 2A7. 100 West Pender Street, Vancouver, B.C. V6B 1R8. Printed by the Surveys and Mapping Branch. Published 1987.

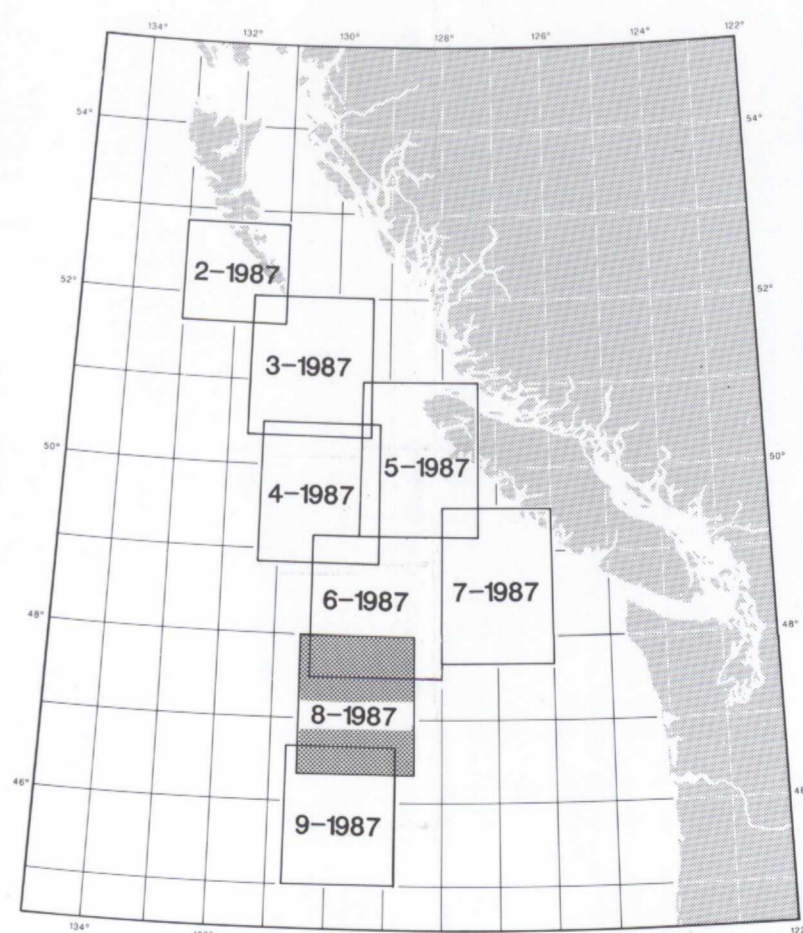
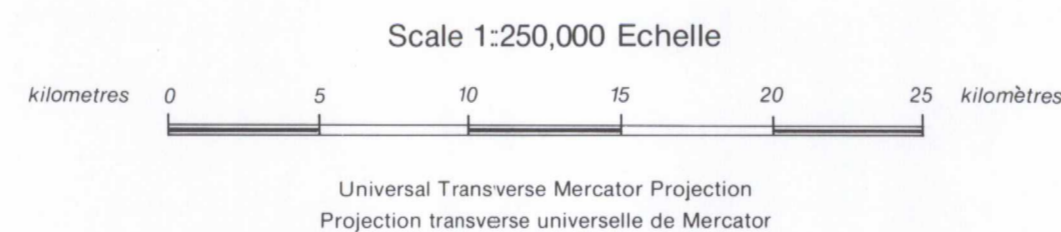
On peut obtenir des exemplaires de cette carte en s'adressant à la Commission géologique du Canada aux adresses suivantes: 601 rue Booth, Ottawa, Ontario K1A 0E8. 3303 - 33rd Street, N.W., Calgary, Alberta T2L 2A7. 100 West Pender Street, Vancouver, B.C. V6B 1R8. Imprimé par la Direction des levés et de la cartographie. Publié en 1987.

DESCRIPTIVE NOTES:
Bathymetric contours have been compiled from published 1:50,000 SEABEAM data, GSC Open Files 1143 and 1152 (area A), SeAMARC II bathymetric data (area B), Resource Charting and Canadian Hydrographic Service field sheets (area C), published 1:750,000 United States Geological Survey data, Open File 81-443 (area D), published 1:500,000 SEABEAM data, Karsten et al., Geological Society of America Bulletin, vol. 97, 1986 (area E), and University of Washington Juan de Fuca bathymetric compilation, P. Johnson, personal communication, 1987 (area F). Contours are shown at intervals of 20 m (area A) or 50 m (areas B, C, D, E, F) assuming a sound velocity of 1500 m/s. Relief is simulated by illuminating the contours from a western 'light source'.

NOTES DESCRIPTIVES:
Les contours bathymétriques sont compilés d'après des données de SEABEAM au 1:50 000, publiées par la C.G.C., dossiers publics 1143 et 1152 (zone A), des données bathymétriques du SeAMARC II (zone B), des feuilles du Service hydrographique canadien et de la Cartographie des Ressources (zone C), des données publiées par la Commission géologique des États-Unis au 1:776 073, dossier public 81-443 (zone D), des données publiées de SEABEAM au 1:500 000 par Karsten et al., Geological Society of America Bulletin, vol. 97, 1986 (zone E), et de la compilation bathymétrique Juan de Fuca, Université de Washington, P. Johnson communication personnelle, 1987 (zone F). Les contours sont équidistants de 20 m (zone A) ou de 50 m (zones B, C, D, E, F) et basés sur une vitesse du son de 1500 m/s. Le relief est simulé en éclairant les contours par une source lumineuse située à l'ouest.



MAP 8 - 1987 CARTE
BATHYMETRY / BATHYMETRIE
NORTH CENTRAL JUAN DE FUCA RIDGE
CENTRE-NORD DE LA DORSALE JUAN DE FUCA



Surveys by NOAA ship SURVEYOR (SEABEAM, 1983, 1984, 1985); Hawaii Institute of Geophysics ships KANA KEOKI (SeAMARC II, 1983) and MOANA WAVE (SeAMARC II, 1985); and CSS PARIZEAU (Resource Charting, 1975 to 1985).
Compiled by E. Davis, R. Currie and B. Sawyer, Commission géologique du Canada, Centre géoscientifique du Pacifique, Sidney, C.-B.
Cartographie par B. Sawyer.

MAP LIBRARY / CARTOTHEQUE
Levé par le navire NOAA SURVEYOR (Seabeam, 1983, 1984, 1985), les navires de l'Institut de géophysique d'Hawaï KANA KEOKI (SeAMARC II, 1983) et MOANA WAVE (SeAMARC II, 1985), et le CSS PARIZEAU (Cartographie des Ressources, de 1975 à 1985).
Compilé par E. Davis, R. Currie et B. Sawyer, Commission géologique du Canada, Centre géoscientifique du Pacifique, Sidney, C.-B.
Cartographie par B. Sawyer.
LIBRARY / BIBLIOTHEQUE
JAN 25 1988
GEOLOGICAL SURVEY
COMMISSION GÉOLOGIQUE
MAP 8 - 1987 CARTE
BATHYMETRY / BATHYMETRIE



8-1987
C.2