

111 30

111 00

110 30

110 00

60 00

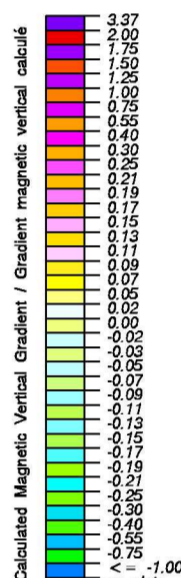
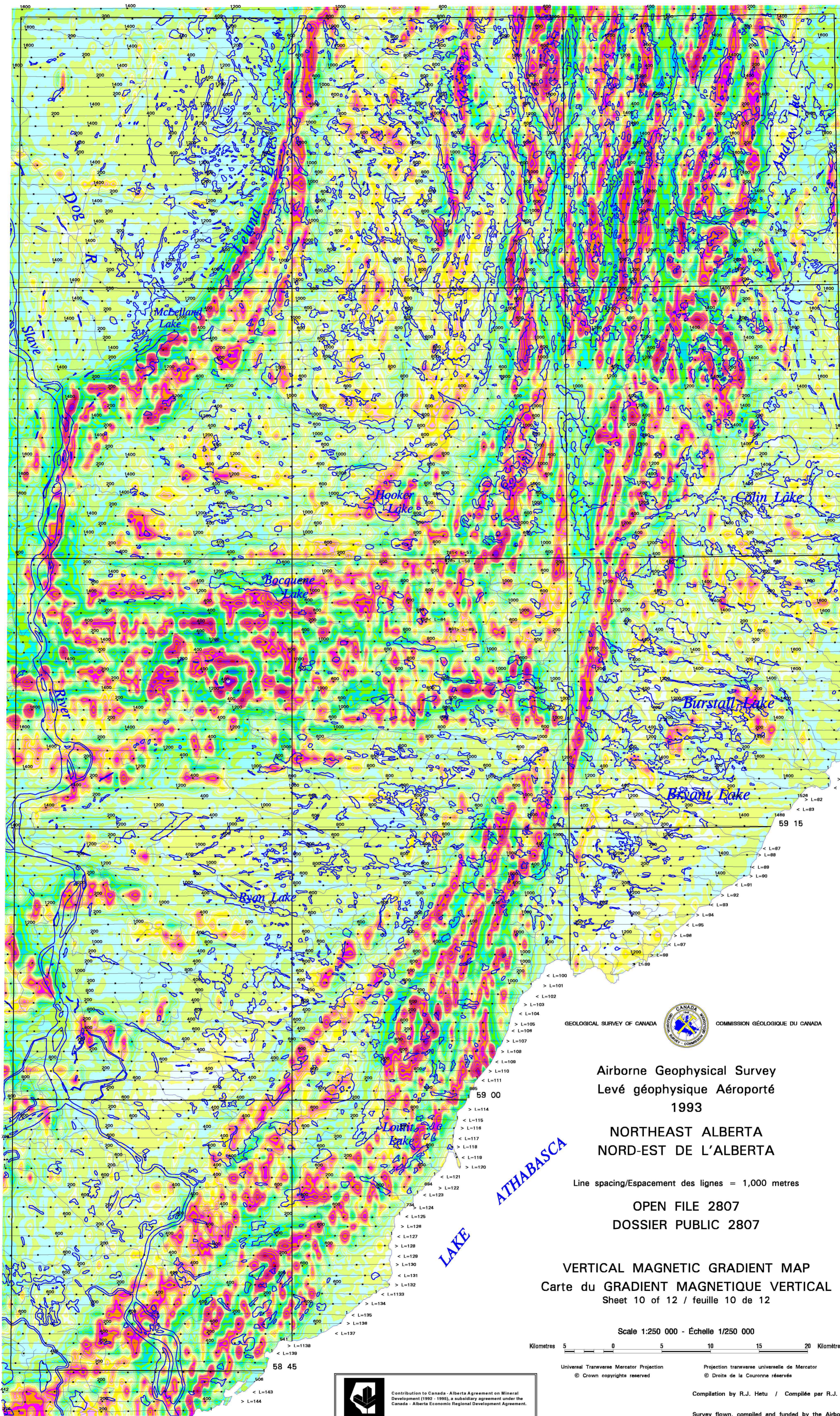
59 45

59 30

59 15

59 00

58 45



GEOLOGICAL SURVEY OF CANADA
 COMMISSION GÉOLOGIQUE DU CANADA

Airborne Geophysical Survey
 Levé géophysique Aéroporté
 1993

NORTHEAST ALBERTA
 NORD-EST DE L'ALBERTA

Line spacing/Espacement des lignes = 1,000 metres

OPEN FILE 2807
 DOSSIER PUBLIC 2807

VERTICAL MAGNETIC GRADIENT MAP
 Carte du GRADIENT MAGNETIQUE VERTICAL
 Sheet 10 of 12 / feuille 10 de 12

Scale 1:250 000 - Échelle 1/250 000



Universal Transverse Mercator Projection
 © Crown copyrights reserved
 Projection transverse universelle de Mercator
 © Droits de la Couronne réservés

Compilation by R.J. Hetu / Compilée par R.J. Héту

Survey flown, compiled and funded by the Airborne Geophysics Section, Mineral Resources Division, Geological Survey of Canada Sector as a contribution to the Canada-Alberta Agreement on Mineral Development (1992-1995).

Levé a été effectué, compilé et défrayé par la Section des géophysiques aéroportées, Division des ressources minérales, Secteur de la Commission Géologique du Canada en contribution à l'Entente Canada-Alberta sur l'exploitation minière (1992-1995).

