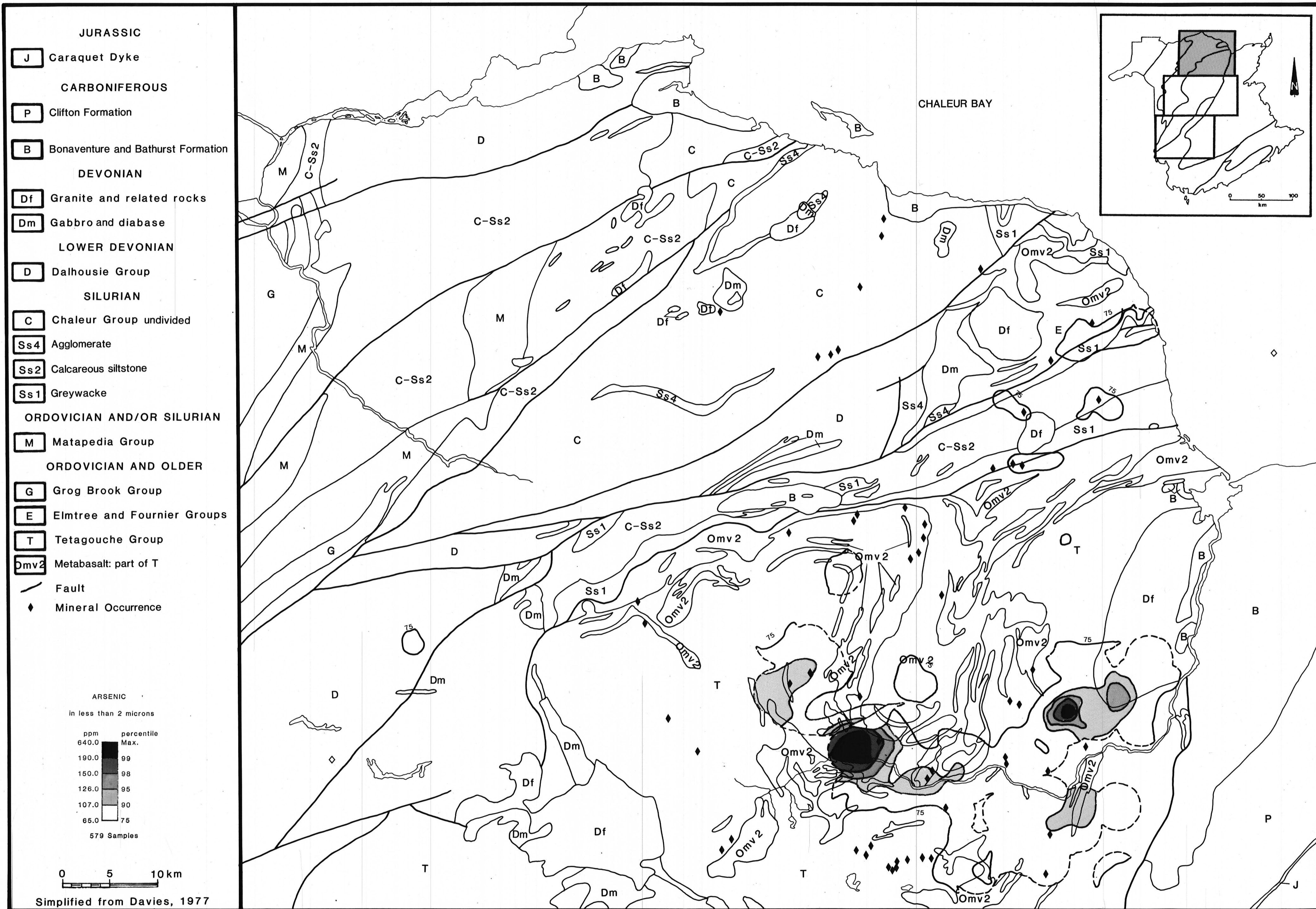


# TILL GEOCHEMISTRY NORTHERN MIRAMICHI ZONE (PARTIAL)



**PLATE III**  
**ARSENIC ABUNDANCE IN CLAY FRACTION OF TILL**

PROJECT LEADER: M. LAMOTHE  
UNIVERSITE DU QUEBEC A MONTREAL  
COMPILED FOR: TERRAIN SCIENCES DIVISION  
GEOLOGICAL SURVEY OF CANADA  
DIVISION DE LA SCIENCE DES TERRAINS  
COMMISSION GEOLOGIQUE DU CANADA

This map has been reprinted from a scanned version of the original map. Reproduction par numérisation d'une carte sur papier.

OPEN FILE  
DOSSIER PUBLIC  
**1909**  
GEOLOGICAL SURVEY OF CANADA  
COMMISSION GEOLOGIQUE DU CANADA  
OTTAWA  
1988

Contribution to Canada-New Brunswick Mineral Development Agreement 1984-89, a subsidiary agreement under the Economic and Regional Development Agreement. Project funded by the Geological Survey of Canada.

Contribution à l'Entente auxiliaire Canada/Nouveau-Brunswick sur l'Exploitation minière 1984-89 faisant partie de l'entente de développement économique et régional. Ce projet a été financé par la Commission géologique du Canada.

Natural Resources and Energy  
New Brunswick

Ressources Naturelles et Énergie  
Nouveau-Brunswick

Energy, Mines and Resources Canada  
Énergie, Mines et Ressources Canada